



ホテルウイングチェーン都内7店舗 東京都の「高齢者を感染から守る宿泊施設への滞在支援事業」に参画

株式会社ミナシア（本社：東京都千代田区、代表取締役：下嶋一義）が運営するホテルウイングチェーン都内7店舗は、東京都が新型コロナウイルス感染症の感染拡大を踏まえ、高齢者の家庭での感染を防ぐため実施する「高齢者を感染から守る宿泊施設への滞在支援事業」へ参画し、本事業対象の宿泊プランを販売しています。

■「高齢者を感染から守る宿泊施設への滞在支援事業」概要

本事業対象のプランは東京都が実施する支援事業のため、下記①および②の要件を満たしている必要があります。

- ① 都内在住の65歳以上の高齢者の方
- ② 同居人がいること（同居人のうち少なくとも1名は本事業を利用しない方であること）

販売期間：2022年3月25日（金）まで

利用期間：2022年2月21日（月）～3月31日（木）

予約方法：電話受付のみとなりますので、各ホテルに電話でご予約ください。

<注意点>

- ・滞在期間中、客室清掃は行いません。
- ・宿泊期間中の途中キャンセルは都の規定により承ることはできません。
- ・東京都の割り当てにより1事業者につき販売数の上限があります。上限に達しましたら販売期間中でも中止となる場合がございます。
- ・グループで利用する場合、付き添いを含めて4名までの利用となります。
- ・チェックインの際に、ご本人及び同居人の方の運転免許証等の身分証明書の提示により、宿泊時に都内在住・65歳以上（介助等の付き添いの場合は都内在住）であること、同居人（※）がいることを確認させていただきます。
（※）同居人については、同居人（本事業を利用しない方）1名分の運転免許証等（コピー可）の提示により、利用者と同じ住所であることを確認
- ・チェックインおよびチェックアウトの際に誓約書（※）をご提出いただきます。
（※）新型コロナウイルス感染症の検査キット等で「陰性」であったことの確認項目があります。
- ・チェックアウトの際は宿泊施設へ「宿泊報告書」をご提出ください（代表者だけでなく利用者全員の作成が必要となります）。
- ・宿泊中は、食事や日用品の買い物以外では基本的に宿泊施設からの外出を控えていただくとともに、チェックアウトまで毎日1回は検温にご協力いただきます。

詳しくは、東京都産業労働局のホームページをご確認ください。

<https://www.sangyo-rodo.metro.tokyo.lg.jp/tourism/kakusyu/koureisya/index.html>

本事業対象の施設は下記となります。

<ホテルウィングインターナショナルプレミアム東京四谷>

住所 〒160-0004 東京都新宿区四谷 3-14-1

TEL 03-3356-2111 FAX 03-3356-2113

アクセス 地下鉄「四谷三丁目駅」2番出口より徒歩1分

JR「新宿駅」より地下鉄で5分

販売プラン 6泊7日の素泊りプラン

販売価格 1名様 42,000円(税込)

※助成金適用後 1名様 12,000円(税込)

公式サイト <https://www.hotelwing.co.jp/yotsuya/>



<ホテルウィングインターナショナルプレミアム渋谷>

住所 〒150-0042 東京都渋谷区宇田川町 4-3

TEL 03-3461-2773 FAX 03-3461-2774

アクセス 地下鉄各線「渋谷駅」A6b出口より徒歩6分

JR「渋谷駅」ハチ公口より徒歩8分

販売プラン 6泊7日の素泊りプラン

販売価格 1名様 60,000円(税込)

※助成金適用後 1名様 30,000円(税込)

公式サイト <https://www.hotelwing.co.jp/shibuya/>



<ホテルウィングインターナショナルセレクト上野・御徒町>

住所 〒110-0015 東京都台東区東上野 2-18-4

TEL 03-6689-5511 FAX 03-6689-5516

アクセス 地下鉄各線「上野駅」3番出口より徒歩1分

JR「上野駅」広小路口より徒歩3分

販売プラン 6泊7日の素泊りプラン

販売価格 1名様 36,000円(税込)

※助成金適用後 1名様 6,000円(税込)

公式サイト <https://www.hotelwing.co.jp/select/ueno-okachimachi/>



<ホテルウィングインターナショナルセレクト浅草駒形>

住所 〒111-0043 東京都台東区駒形 2-7-5

TEL 03-6777-1188 FAX 03-6777-1187

アクセス 都営浅草線「浅草駅」A2-b出口より徒歩1分

販売プラン 6泊7日の素泊りプラン

販売価格 1名様 36,000円(税込)

※助成金適用後 1名様 6,000円(税込)

公式サイト <https://www.hotelwing.co.jp/select/asakusa/>



<ホテルウィングインターナショナルセレクト池袋>

住所 〒170-0113 東京都豊島区東池袋 3-7-1

TEL 03-3988-7788 FAX 03-3988-7789

アクセス JR「池袋駅」東口より徒歩 8 分

東京メトロ有楽町線「東池袋駅」より徒歩 10 分

販売プラン 6泊7日の素泊りプラン

販売価格 1名様 48,000円(税込)

※助成金適用後 1名様 18,000円(税込)

公式サイト <https://www.hotelwing.co.jp/select/ikebukuro/>



<ホテルウィングインターナショナル新橋御成門>

住所 〒105-0004 東京都港区新橋 6-20-8

TEL 03-3433-0122 FAX 03-3433-0123

アクセス 都営三田線「御成門駅」A4出口より徒歩 3分

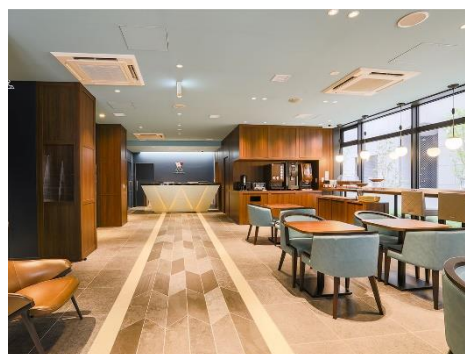
JR「新橋駅」烏森口より徒歩 10分

販売プラン 6泊7日の素泊りプラン

販売価格 1名様 39,000円(税込)

※助成金適用後 1名様 9,000円(税込)

公式サイト <https://www.hotelwing.co.jp/shimbashi-onarimon/>



<ホテルウィングインターナショナル東京赤羽>

住所 〒115-0055 東京都北区赤羽西 1-39-17

TEL 03-5993-8800 FAX 03-5993-8804

アクセス JR「赤羽駅」西口より徒歩 2分

販売プラン 6泊7日の素泊りプラン

販売価格 1名様 39,000円(税込)

※助成金適用後 1名様 9,000円(税込)

公式サイト <https://www.hotelwing.co.jp/akabane/>



【株式会社ミナシアについて】

当社では、「ホテルウィングインターナショナル」、「ホテルウィングインターナショナルプレミアム」、「ホテルウィングインターナショナルセレクト」「テンザホテル」の4ブランドを展開し、現在 39 店舗 / 5,166 室を運営しています。(2022年2月22日時点)

心温まる我が家のようなおもてなしでお迎えし、地域に愛されるホテル運営を目指します。

会社名：株式会社ミナシア (minacia co., ltd.)

所在地：東京都千代田区神田小川町 1-2 風雲堂ビル 3 階

創業：2001年6月1日

代表者：代表取締役社長 下嶋一義

事業内容：ホテル・レストランの経営、企画、運営ならびに管理
ホテル・レストランの運営に関するコンサルティング業務
U R L： <https://minacia.jp/>

【この件に関する問い合わせ先】
株式会社ミナシア マーケティング部 青木
TEL 03-3255-8888 / MAIL aoki@hotelwing.co.jp