



BANG & OLUFSEN

力強い低音、全域にわたる解像度。心震える再現性 最新ワイヤレスイヤホン「Beoplay EX」登場



BANG & OLUFSENは、屋内屋外問わず、良質な音を堪能できる「On The Go (オン・ザ・ゴー)」カテゴリより、最新のワイヤレスイヤホン「Beoplay EX」を発表します。「Beoplay EX」は、シリーズ最大口径のドライバー及び新しいハウジング設計による原音に忠実ながらパワフルなサウンドをお届けします。また、様々な環境に合わせた没入感をサポートするアダプティブANCや、スポーツなどのアクティブな用途にも対応するIP57認定の防塵・防滴基準に適合した多用途に活躍するワイヤレスイヤホンの最新モデルです。5世代の製品開発から培ったノウハウが詰まった性能。日常のあらゆる場所でのリスニング体験を豊かにするための新しいデザインで、皆様の用途に合ったサウンド体験を提供します。

「Beoplay EXは、アコースティック面、サウンドの再現性、技術的性能、快適性、質感などの贅沢さすべてにおいてBANG & OLUFSENのフィロソフィーを体現できたワイヤレスイヤホンです。弊社のイヤホンカテゴリ以外の製品も聞いてみたいと思っただけの完成度の高い製品となりますので是非皆さんに体験して頂きたいです。」と、イヤホン及びヘッドホンカテゴリ責任者であるDorte Vestergaard(ドーテ・ヴェスターゴーア)は語ります。

BANG & OLUFSENは常に“アコースティック・デザイン・クラフツマンシップ”の3つを軸に、製品概要を表現しています。

Acoustic

圧縮音源 (Bluetooth) 環境での最高の再現性を目指して

「Beoplay EX」は、オフィス、移動中、ジム、自宅など、ユーザーの目的にあった状況において、立体感のあるサウンド提供を目指し設計されています。デンマーク本社に在籍するトーンマイスターと音響エンジニアチームにより入念に音響設計、チューニングされており、BANG & OLUFSENが高級ホームオーディオで提供するアーティストが意図した音のディテール、奥行き、明瞭感をワイヤレスイヤホンでどのように再現できるかという課題に対して制作された製品です。

イヤホンという環境下での再現性の追求の結果として、フルレンジドライバーの口径を 9.2mm と、従来比 35% * 大きくなり、全音域をバランス良くクリアに鳴らします。また、力強いサウンド、音の深み、そして広がり、解像度がより一層向上された、表現力豊かなオーディオ体験を実現しています。高音域のシャープさに加えて、上品かつ輪郭のある低音域で、幅広いジャンルの音楽をお楽しみ頂けます。

再生時間について、ケースの充電を含めて最大約 20 時間、ANC をオンにした状態で約 6 時間で利用頂けます。また、公式アプリケーションをご利用いただく事で、イコライザーを使った音質のカスタマイズや、ANC・透過性・ニュートラルのレベル段階を選択できます。また、2つのデバイスを同時接続し、スムーズな切り替えが行えるマルチポイント接続にも対応しています。 *注1 Beoplay EQ との比較



Design

音質追求 + 利便性から生まれた形状

音質と付け心地の共存、より良いバランスを目指し5世代目のデザインとして「Beoplay EX」は、イヤピースのデザイン変化を遂げております。ドライバー部分にスペースを設けることによって、他のコンポーネントの位置を最適化するためにステム形状を採用。筐体のサイズは従来のイヤホンよりも小型化しています。様々な耳の形にフィットする安定した装着感、スタイリッシュさと、快適さを両立させた製品に仕上がっています。本体での再生・停止、ANCの切り替えに加えて、曲送り・戻しの操作性も向上しています。

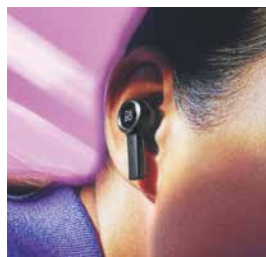
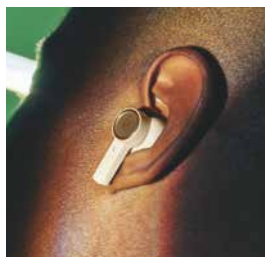
カラーバリエーションは、爽やかな水色が目を引く Anthracite Oxygen (アンスラサイト・オキシジェン)、男女問わずニュートラルな優美さが魅力の Gold Tone (ゴールド・トーン)、そしてシルバーとシックな黒が調和されたクールな Black Anthracite (ブラック・アンスラサイト) の3色が順に展開予定です。



Craftsmanship

持ち方、使用用途の制限を設けないノウハウと製造技術

軽量かつ汗や水にも強い IP57 認定に準拠した防塵・防滴性能を備えており、天候も気にせず屋外での使用や、スポーツにも適しています。「Beoplay EX」は、装着していることを忘れてしまう程の快適さと、安定なフィット感を装着時に得られます。また、BANG & OLUFSENの特徴であるアルミニウムをイヤピースのリングに施し、筐体の操作部分にはガラスを採用。シンプルな操作性を高めつつ発色を高める光沢感、輝きを放ちます。ポケットサイズの本体ケースは、軽量ながらもアルマイト仕上げのアルミニウムを使用しており、鞆、ポケットに入れても傷がつきにくい仕様となっています。



製品名 : Beoplay EX

価格 : ¥ 39,900(税込) / 36,273(税抜)

製品保証期間 : 2年

発売日 : Anthracite Oxygen(アンスラサイト・オキシジェン) 4月22日以降、順次発売予定
Gold Tone(ゴールド・トーン) 5月12日以降、順次発売予定
Black Anthracite(ブラック・アンスラサイト) 6月2日以降、順次発売予定

カラーバリエーション :



Anthracite Oxygen



Gold Tone



Black Anthracite

希望ハッシュタグ : #BeoplayEX

取り扱い情報 : Bang & Olufsen公式 オンラインストア
Bang & Olufsen公式 楽天ストア
Bang & Olufsen専門店及び正規代理店オンラインストア(株式会社ザ・ビーズインターナショナル)
Amazon
家電量販店(完実電気 株式会社)

公式オンラインストア	公式LINE	B&O アプリケーション(iOS・Android)
		

プレスリリース / 撮影お貸し出しについてのお問い合わせ

バング & オルフセン ジャパン株式会社 プレスルーム

〒150-0012 東京都渋谷区広尾5-1-25 広尾ヴィラージュ4F Eメール BOJPRESS@bang-olufsen.dk 電話 03-6434-5025

BANG & OLUFSENについて

BANG & OLUFSENは1925年にデンマークのストルーアでPeter BangとSvent Olufsenによって創立されたブランドです。二人の創立者の情熱とビジョンは現在でも色濃くブランドの礎となっています。創業当時より、BANG & OLUFSENは革新的なオーディオ・ビジュアル製品と音響技術の開発を続けています。今日に至るまでBANG & OLUFSENの大切な製品価値は一貫して美しいサウンド、タイムレスなデザイン、そして比類なきクラフトマンシップです。革新的で前進的なプロダクトは世界中のBANG & OLUFSENのストアや一般販売店にて販売されています。従業員数は約700人で70国以上の市場で展開しており、コペンハーゲンのナスダックに上場しています。

製品概要

基本仕様	マテリアル カラー デザイナー タイプ イヤホン本体 サイズ (H × W × D) ケース サイズ (H × W × D) 重量	アルミニウム、強化ガラス、ラバー、ポリマー Anthracite Oxygen, Gold Tone, Black Anthracite Thomas Bentzen (トーマス・ベンゼン) インイヤー型 ワイヤレスイヤホン 34.8 × 22.5 × 22.7 mm 28 × 66.2 × 48.2 mm イヤホン 左・右共に 6g チャージングケース 53g
技術仕様	ドライバー Bluetooth コーデック ワイヤレス接続 再生時間 充電時間 充電方法 周波数帯域 マイク バッテリー 出力音圧レベル (1mW @1kHz) 接続 本体タッチ操作	9.2 mm スピーカードライバー ネオジウムマグネット 5.2 aptX™ Adaptive、AAC、SBC 17 Ohm AAC with ANC: 最大6時間、ケース込み最大 約20時間 AAC without ANC: 最大8時間、ケース込み最大 約28時間 Earbud - チャージングケースに収納して1.5時間で満充電 (20分の充電で2時間利用可能) USB C - チャージングケースの満充電まで2時間 ワイヤレス充電 (Qi 規格) - チャージングケースが満充電になるまで2時間30分 USB C & Qi 規格対応充電器 20 - 22,000 Hz 6 MEMS (全方位性) 充電式リチウムイオンバッテリー イヤホン容量 (左右): 80 mAh チャージングケース容量: 380 mAh 108+/-2 db, 1mW@1kHz 2デバイスに同時接続 (メモリー記憶は6台まで可) 再生、停止、曲送り、通話、ボリューム、ANC段階調節
付属品		Qi規格対応チャージングケース Earbuds (イヤホン左右) 充電用 USB A / USB C ケーブル 0.5m シリコンイヤーチップ (XS、S、L) *本体にMサイズ付属 コンプライフォームイヤーチップ (M) クイックスタートガイド
アクセサリ (別売)		チャージングケース ロングUSBケーブル1.25m (USB A - USB C) Earbuds

BANG & OLUFSEN