

今年も大人気ロードレース漫画「弱虫ペダル」とスペシャルコラボ！

スポーツ自転車の“あらゆる楽しみ方”を体感できる！

CYCLE MODE international 2018

サイクルモード実行委員会は、今年で14回目を迎える日本最大級のスポーツ自転車フェスティバル「CYCLE MODE international 2018」を、11月9日から11日までの3日間、幕張メッセにて開催します。

スポーツ自転車の魅力は、レースのようにスピードを競い合うだけではありません。買い物程度の手近な外出から荷物をパッキングするような本格的な旅行シーンまで、あらゆる楽しみがあります。ライドシーンに合わせて自転車をカスタムしたり、旅先で出会う風景や食事を楽しむなど、幅広い魅力にあふれています。今年のサイクルモードでは、そんなスポーツ自転車の“あらゆる楽しみ方”を体感できるエリアが登場します。



近年、自宅周辺のツーリングから遠距離の旅行まで幅広い楽しみ方ができることや、持ち運びが簡単なことから“自転車旅”に注目が集まっています。今回の「CYCLE MODE international 2018」では、「旅」と「出会い」をコンセプトにした企画エリア「BIKE TRIP MEETING」を開催します。本エリアでは、自転車を数々の花で彩った「FLOWERフォトスポット」やプロのバリスタが淹れたコーヒーなど、インスタグラムと連動した様々な体験と出会えるスポットです。

「BICYCLEスタイルゾーン」では、グルメやカスタムといったスポーツ自転車のサイクリング以外の魅力を発信します。旅先のお楽しみ、現地でしか味わえない地元グルメやシーンに合わせた個性豊かなカスタム自転車の展示で、スポーツ自転車の魅力の幅広さを実感することができます。

また、サイクルモードでは今年もコミックス累計発行部数2000万部超えの大人気ロードレース漫画『弱虫ペダル』とコラボレーションをします。原作者の渡辺航先生によるスペシャルトークショーやチャリティーサコッシュサイン会、会場でしか手に入らない限定グッズの販売など、作品ファンにも嬉しい企画が盛り沢山となっています。

その他、本年から新たに出演される企業は52社あり、合わせて172社387ブランドとなりました。「CYCLE MODE international 2018」では、自転車旅の魅力やカスタムの多様性だけでなく、お気に入りの1台を数多くあるブースの中から選ぶことができる楽しさも味わうことができます。

BIKE TRIP MEETING

「BIKE TRIP MEETING」は「旅」と「出会い」をテーマにした企画エリアになっており、季節の花々で彩った撮影スポットやプロのバリスタが淹れる香り高いコーヒーを楽しめるカウンター、期間限定の移動本屋「BOOK TRUCK」など様々な角度から自転車旅の魅力を味わえます。また、素敵なミニブーケ手作り体験やおいしいコーヒーを無料で提供するインスタグラム連動企画も実施するなど、盛り沢山のエリアとなっています。

■「スペシャルトークショー」11月10日(土)、11日(日)

①「野山で楽しむフラワーアレンジメント」

ゲスト：花Wuu 村上麻子
日時：11:30～12:00

②「スペシャルティコーヒーと野外でも気軽に楽しめる新しいコーヒーのカたち」

ゲスト：バリスタ 肥田 康平
日時：13:00～13:30

③「暮らしのすぐそばにある“旅”」

ゲスト：季刊紙サイクル 杉谷編集長
日時：14:30～15:00

④「旅するイラストレーター」

ゲスト：イラストレーション事務所YELLOW 小河原 政男
日時：15:30～16:00



■体験コーナー

①「FLOWERエリア」

旅先のお花畑をイメージしたこちらのエリアではお花で埋め尽くされたフォトスポットが見所です。またインスタグラム連動企画を実施。会場内の気になったスポットやシーンを撮影し「#brunobike」で投稿、もしくはBRUNO公式アカウント「@brunobike.jp」をフォローしてくれた方には無料でミニブーケ手作り体験が楽しめます。

※11/10(土)、11(日)の2日間、120名/日、女性/お子様限定



②「COFFEEエリア」

こちらのエリアには、プロのバリスタが淹れるコーヒーを楽しむことができるカウンターがオープンします。インスタグラム連動企画を実施。会場内の気になったスポットやシーンを撮影し「#brunobike」で投稿、もしくはBRUNO公式アカウント「@brunobike.jp」をフォローしてくれた方には、おいしいコーヒーを1杯プレゼント差し上げます。

※11/10(土)、11(日)の2日間、120名/日



③「BOOKエリア」

行く目的地に合わせ、都度品揃えや形態が変わるフレキシブルな移動本屋「BOOK TRUCK」が、サイクルモード会場内に期間限定オープン！今回は「旅」をテーマにした本を取りそろえ、あなたを旅の入り口へと誘います。本棚に詰まったたくさんの「旅」を手にとり、読書の秋を楽しもう。



④「PHOTOエリア」

インスタグラム連動企画を実施。会場内の気になったスポットやシーンを撮影し「#brunobike」で投稿、もしくはBRUNO公式アカウント「@brunobike.jp」をフォローしてくれた方には、無料でミニブーケ手作り体験が楽しめます。



BICYCLEスタイルゾーン

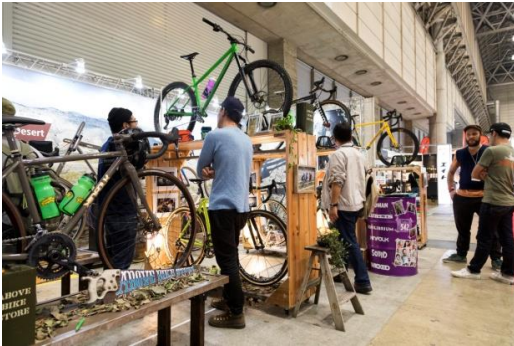
自転車の楽しみ方はサイクリングのみではありません。旅先で様々な体験や食を楽しむことやライドシーンに合わせて自転車や周辺パーツを自分好みにカスタマイズするのも楽しみ方です。サイクルモードでは、自転車のサイクリング以外の楽しみ方を発信する「BICYCLEスタイルゾーン」を設置。次世代のトレンドを体現したライドシーンとそれに応じたカスタマイズバイクの展示は必見です。

■「自転車×旅×郷土食」の魅力

季刊紙サイクル編集部が実際に訪れた長崎県・島原半島に伝わる郷土料理や、自転車郷土菓子研究家・林周作氏がヨーロッパ大陸を横断した際に出会った郷土菓子、旅の道中に使用した自転車を地域の魅力とともにご紹介します。

■「Speed is not only the reason」

本企画では、MTBとロードバイクのちょうど中間に位置する特徴をもち、双方の良さを有するカテゴリー“グラベルロード”の魅力を発信します。カスタムハンドメイドの魅力に溢れたブースを展開。ブース内では自転車天国である北アメリカ流の楽しみ方やスタイルの紹介など盛り沢山の内容となっています！



「弱虫ペダル」×チームキープレフト コラボレーション

サイクルモードでは今年も、コミックス累計発行部数2000万部を超える大人気ロードレースコミック『弱虫ペダル』とコラボレーション。原作者の渡辺航先生によるスペシャルトークショーやチャリティーサコッシュサイン会、会場でしか手に入らない限定グッズの販売を予定しています。

●渡辺航先生 弱虫ペダルチャリティーサコッシュサイン会

-日時：11月10日(土)11:10～12:30
11月11日(日)13:30～14:30

※各日、当日に抽選券を配布し、当選者のみ参加可能となります。

※当日の抽選券配布場所・時間については、公式HPよりご確認いただけます。

●渡辺航先生 スペシャルトークショー

-日時：11月10日(土)13:00～13:30
11月11日(日)15:00～15:30



CYCLE MODE international 2018

開催概要

- ◆日時
11月9日(金) 10:00～18:00 ※9:30～ 販売店関係者優先入場
11月10日(土) 10:00～18:00 ※9:30～ 販売店関係者優先入場
11月11日(日) 10:00～17:00
- ◆場所：幕張メッセ 9～11ホール
- ◆主催：サイクルモード実行委員会(テレビ東京/テレビ大阪/テレビ大阪エクスプロ)
- ◆入場料：【前売券】 前売券 1,200円、女性券 1,000円、2日券 1,900円
(税込) 【当日券】 当日券 1,600円、WEB当日券 1,400円
※中学生以下無料 ※チームキープレフト会員は入場無料
- ◆お問い合わせ：サイクルモード事務局 TEL：03-3239-3155 (平日11:00～18:00)
- ◆公式ウェブサイト：<https://www.cyclemode.net/>
- ◆後援：自転車活用推進本部、経済産業省、国土交通省、千葉県、千葉市、(一社)自転車協会
(一財)自転車産業振興協会、(公財)日本自転車競技連盟
(公社)日本トライアスロン連合、日本マウンテンバイク協会
(一財)日本自転車普及協会、日本経済新聞社(順不同)

同時開催レース 開催概要

弱虫ペダルSTARLIGHT CROSS 開催概要

- ◆日程：2018年11月10日(土) 9:00～19:50、11日(日) 8:15～15:00
- ◆場所：幕張海浜公園 Gブロック特設コース
- ◆開催クラス：C1～C4・CM1～CM3・CL1～CL3・CJ・U17・U15・CK1～CK3・チーム
- ◆公式サイト：<http://starlightcross.com/>
- ◆参加費用：一般 4,500円～ ※観戦無料
- ◆お問合せ：スターライトクロス実行委員会
TEL：042-401-6326 (9:00～18:00・平日)

幕張新都心クリテリウム 開催概要

- ◆日程：2018年11月10日(土) 9:00～14:35
- ◆場所：幕張メッセ北側周回公道(約1km/周)
- ◆開催クラス：Jプロツアー(エキシビジョン)、Jエリートツアー(年間最終戦)、
Jフェミニンツアー(年間最終戦)
- ◆参加対象：JBCF所属選手/招待選手
- ◆公式サイト：https://www.jbcf.or.jp/races/20181110_id=16769
- ◆問合せ先：JBCF 事業部運営課 race@jbcf.or.jp
- ◆主催：(一社)全日本実業団自転車競技連盟(JBCF)
- ◆共催：千葉市
- ◆後援：千葉県/(公財)ちば国際コンベンションビューロー
- ◆協賛：幕張メッセ関連企業懇談会(株)テレマ
- ◆協力：サイクルモード実行委員会/千葉県自転車競技連盟/千葉市自転車競技連盟/
(株)幕張メッセ/幕張メッセ関連企業懇談会/(株)フィリップス・ジャパン/
日本写真判定(株)/サイクルボランティアジャパン千葉

【今後のご案内に関して】

当日のコンテンツに関しては随時更新がございます。

更新情報につきましては、広報事務局よりあらためてリリースをさせていただきます。

またイベント当日のご取材に関しましては、別途案内状を送付いたします。
当日取材ご希望の場合は、広報事務局までお問い合わせ頂けますでしょうか。

前回「CYCLE MODE international 2017」の会場内風景や最新ロゴデータなどは、サイクルモード公式サイトよりダウンロードいただけます。

▼取材に関するお問い合わせ・データのダウンロードはこちらから
<https://cyclemode.net/press/>