

2025 年 12 月 15 日

報道関係各位

株式会社東京ドーム・リゾートオペレーションズ

宿泊から日帰りまで！ホテル、スパ、フードマーケットまで展開する複合型リゾート
「ATAMI BAY RESORT KORAKUEN」
【熱海後樂園ホテル 開業 60 周年記念キャンペーン】
ご好評の声にお応えし、「紅ズワイガニ食べ放題プラン」の販売を
2026 年 2 月 28 日（土）まで期間延長！

熱海にある複合型リゾート ATAMI BAY RESORT KORAKUEN の熱海後樂園ホテル（所在地：静岡県熱海市和田浜南町 10-1、代表取締役社長 総支配人 向坂 雄典）は、2025 年 8 月 1 日（金）に開業 60 周年を迎えました。長きにわたりご愛顧いただいております皆様へ感謝の気持ちを込めまして、開業 60 周年を記念したキャンペーンを開催しております。

開業 60 周年記念キャンペーンとして実施中の「紅ズワイガニ食べ放題プラン」は、当初、2025 年 12 月 1 日（月）～2026 年 1 月 31 日（土）までの期間で販売を予定しておりましたが、ご好評につき、2026 年 2 月 28 日（土）まで延長することを決定いたしました。



【開業 60 周年記念】紅ズワイガニ食べ放題プランの概要

甘みが強くみずみずしさが特徴の紅ズワイガニの食べ放題が夕食buffetに付いた宿泊プラン。通常のbuffetでは、全 60 種類以上、シェフおすすめの創作料理をはじめとする種類豊富な和洋中buffetをご用意しております。地元伊豆こだわりの素材を活かしたオリジナルメニューのほか、刺身、ライブキッチンからのあつあつ出来立てグリル料理も人気です。また、アルコールフリーフロー（飲み放題）もご提供しておりますので、お酒と一緒に楽しみいただくのもおすすめです。心ゆくまでご堪能ください。

【プラン名】

【開業 60 周年記念】紅ズワイガニ食べ放題プラン【フリーフロー（飲み放題）付き】

【販売期間】

2025 年 12 月 1 日（月）～2026 年 2 月 28 日（土）

※販売除外日がございます。

【プラン内容】

夕食：通常の和洋中buffetに、紅ズワイガニ食べ放題が付きます。（夕食buffetは 90 分制となります。）

朝食：和洋buffet

※アルコールフリーフロー（飲み放題）も付いております。

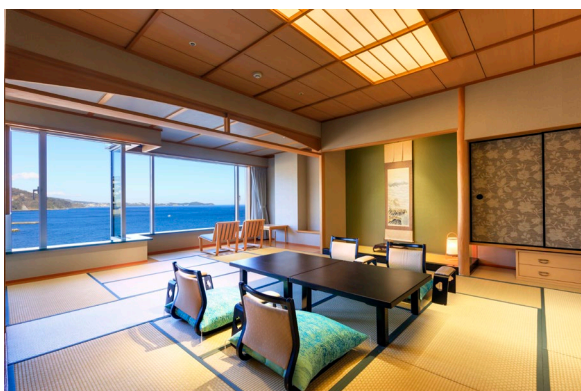
※隣接の日帰り温泉施設「オーシャンスパ Fuua」の 1 回入館特典も付いております。

※お食事会場はレストラン「HARBOR'S W」またはスカイレストラン「TOP・OF・ATAMI」となります。（お食事会場は選べません。）

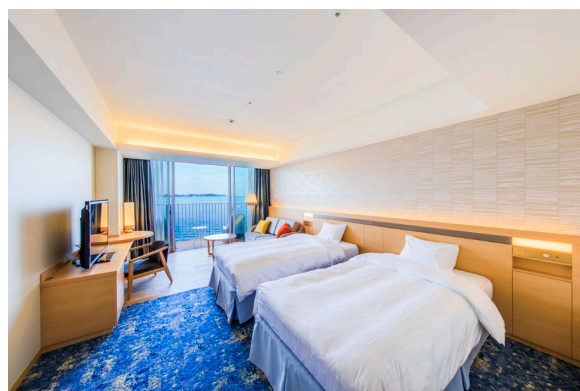
【対象客室】

タワー館 スタンダードフロア

AQUA SQUARE オーシャンビュールーム ・ コートヤードルーム



（客室一例）タワー館 スタンダードルーム和室



（客室一例）AQUA SQUARE オーシャンビュールーム

【料金(2名1室ご利用時の大人1名様料金)】

タワー館 スタンダードフロア 26,400円～

AQUA SQUARE オーシャンビュールーム 25,300円～

AQUA SQUARE コートヤードルーム 23,100円～

※大人1名様につき入湯税150円、宿泊税200円を別途頂戴します。

※1泊2食付きでのご提供となります。

(夕食：通常buffet + 紅ズワイガニの食べ放題 朝食：buffet)

※料金は2025年12月15日(月)時点の宿泊料金です。料金は変動制となります。

※ご予約はタワー館 スタンダードフロアとAQUA SQUARE オーシャンビュールームは2名様以上、AQUA SQUARE コートヤードルームは1名様以上となります。

※2025年10月～11月に実施いたしました「牛ステーキ食べ放題プラン」につきましては、予定通り終了しております。販売を延長するのは、「紅ズワイガニ食べ放題プラン」のみとなります。

詳細は熱海後樂園ホテル公式ホームページ (<https://www.atamikorakuen.co.jp>) をご覧ください。

ATAMI BAY RESORT KORAKUEN について

熱海にある「ATAMI BAY RESORT KORAKUEN」は、全室オーシャンビューの「タワー館」と多様な客室を備えた「AQUA SQUARE (アクア スクエア)」から成る熱海後樂園ホテルをはじめ、熱海最大級の日帰り温泉施設「オーシャンスパ Fuua (フーア)」、豪快な Grill 料理や焼き立てのピザが楽しめるレストラン「HARBOR'S W (ハーバース ダブル)」や豊かな伊豆の食を取り揃えたフードマーケット「ラ・伊豆 マルシェ」が集まる IZU-ICHI (イズイチ) を展開し、宿泊・日帰り温泉・ショッピングをお楽しみいただける複合型リゾート施設です。客室189室、約700名まで収容できる大型コンベンションホールをはじめ、バリエーションに富んだ宴会場も完備しております。東京から新幹線で約50分、JR「熱海駅」と「ATAMI BAY RESORT KORAKUEN」間で無料の送迎シャトルバスも運行しております。

◎名 称：ATAMI BAY RESORT KORAKUEN

◎場 所：静岡県熱海市和田浜南町10-1

◎主要施設：宿泊施設「熱海後樂園ホテル」(計189室)

日帰り温泉施設「オーシャンスパ Fuua」、レストラン「HARBOR'S W」

◎U R L：<https://www.atamibayresort.com>

◎運営会社：株式会社東京ドーム・リゾートオペレーションズ

◎お客様からのお問い合わせ先：予約センター TEL：0557-81-0041

※都合により、内容が変更になる場合がございます。あらかじめご了承ください。

※画像はイメージです。

※価格表記は全て税込です。

報道関係の方からのお問い合わせ先
株式会社東京ドーム・リゾートオペレーションズ
〒413-8626 静岡県熱海市和田浜南町10-1
経営企画創造 TEL 0557-31-2002