

# 川崎・溝の口に、“野生”を呼び覚ます新拠点

## 「MAZAKA」テナント募集開始

建築 × 植物 × ランドスケープが融合する“呼吸する建築”、2026年4月竣工へ



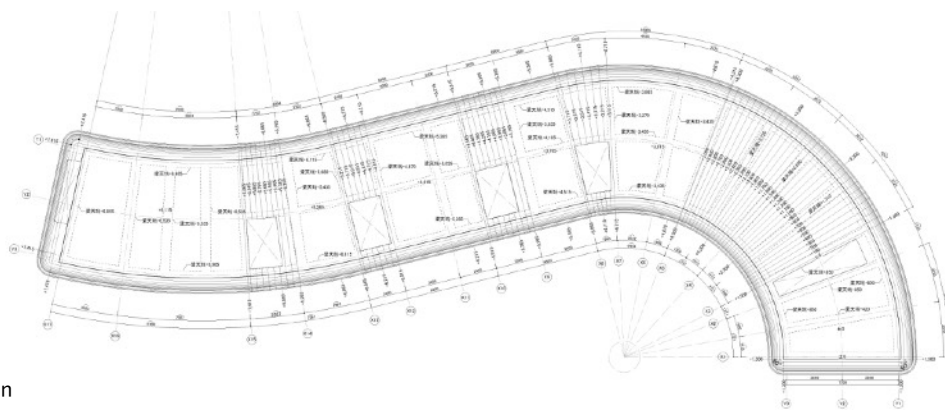
©Furuya Design

2026年4月、川崎・溝の口の森に隣接する地に、  
建築 × 植物 × ランドスケープが融合した新施設「MAZAKA（まざか）」が誕生します。

MAZAKAは、この土地の中に残された自然の記憶を引き継ぎ、“野生（人が本来持っている感覚）”を呼び覚ますことを目指して生まれた自然共生型の建築プロジェクトです。

この度、MAZAKAで未来をともに形づくる飲食・ショップ・アトリエ等のテナント募集を開始。併せてメディア・出店希望者向けの内覧会も開催いたします。

本プロジェクトは、事業主・株式会社エムビル、設計・古谷デザイン建築設計事務所、施工・株式会社栄港建設、コーディネート及び運営・株式会社Den、グラフィックデザイン及びPR・サーモメーター株式会社による協働で進められています。



©Furuya Design

## ■“森の一部が建築になる”ー風景と建物が呼応する新しい建築のかたち

MAZAKAが建つのは、駅徒歩5分の利便性の高いエリアでありながら、代々守られてきた大樹と豊かな森が今なお残る希少な土地。

建築家・古谷俊一氏はこの敷地に対し「森の隙間に建築を植え込む」という計画を採用。光がコンクリートを透過し、風が空間を抜け、蔭が壁を伝いながら育つーその姿はまるで、建築自体が森の一部として“呼吸する”かのよう。



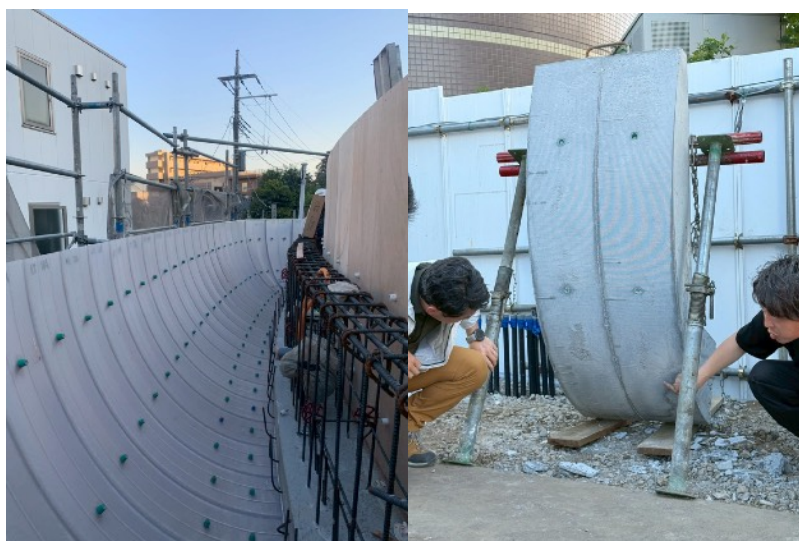
©Furuya Design

時間とともに植物と建物が共進化し、“建築自体が呼吸する”ような、ランドスケープ体型デザインが特徴です。

さらにMAZAKAは、商業施設では極めて希少な“湾曲スラブ”を採用した鉄筋コンクリート構造を採用しています。

自然の地形の“ゆらぎ”を写し取ったようなこの湾曲スラブは、光や風の流れを柔らかく導き、植物の成長と呼応して空間の表情を変化させます。

曲面を実現するためには高度な施工・配筋・型枠技術が必要で、商業建築ではほとんど例のない手法です。高度な施工技術とランドスケープ思想が融合することで、MAZAKAは建築と自然が相互に生態系をつくる国内でも稀有なプロジェクトとなっています。



©Furuya Design

## ■ MAZAKA コンセプト

「この混沌に、未来の種は眠っている。」

整いすぎた街の中に、野生の揺らぎを取り戻す。

植物・光・風とともに、建築自体が生態系として時間と共に変化していく。

それは、食と植物、アートと日常、過去と未来が曖昧に交差する“良質なカオス”。

MAZAKAは、多様な文化が芽吹くための“溝の口の未来を育む杜”をつくるプロジェクトです。



M A Z A K A

杜の価値を再構築しながら街にひらかれた空間として、地域に新たな風景と文化をもたらすことを目指しています。

## ■ 事業主の想い——「私有地の価値を街にひらき、次世代へつなぐ」

事業主は、幼少期をこの土地で過ごし、“この杜の記憶”をずっと見守ってきました。

「この場所を自分たちだけで抱え込むのではなく、街へひらき、未来の世代に受け継げる形で残したい」という強い想いが「MAZAKA」の根幹にあります。

自然資源を守りながら街へ還元し、持続可能な文化を育む、その思想は、開発行為ではなく継承と共生という新しいまちづくりのモデルケースを目指しています。

## ■ 募集するのは“借り手”ではなく、この場所の未来をつくる“共鳴者”

「MAZAKA」が求めているのは、単なるテナントではなく、この土地が持つ可能性に共鳴し、自由な発想で未来の文化をともに育てていく“共鳴者（プレイヤー）”です。

ものづくりや自然、クラフト、食、デザイン、アートなど、幅広い領域で創造性を発揮する方々が、この場所で新しい価値や体験を提案してくださることを期待しています。

業種や規模に制約はありません。

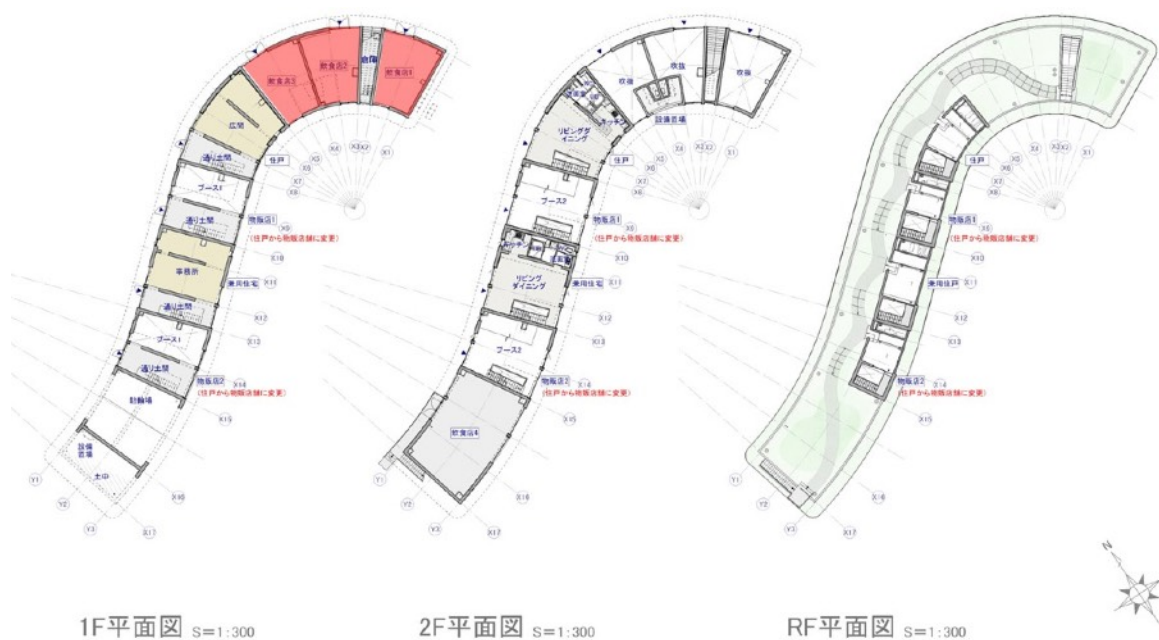
大切なのは、自然と共生する未来の風景を、ともに描きたいということです。多様な個性が出会い、響き合うことで、この地に新たな文化の生態系が育まれていく。

MAZAKAは、その風景を一緒につくり上げていく仲間を広く募集します。



## ■ 物件概要

- 名称：「MAZAKA」
- 所在地：神奈川県川崎市高津区久本1丁目4番43号
- 開業：2026年4月末予定
- 構造：RC造2階建
- 敷地面積：2,361.52㎡
- 延床面積：675.20㎡
- 用途：飲食（3～4区画）、オフィス・ショップ（4～5区画）
- 設計：株式会社古谷デザイン
- 施工：株式会社栄港建設
- コーディネート・運営：株式会社Den
- グラフィックデザイン・PR：サーモメーター株式会社



## ■ テナント情報

- A区画（飲食店舗）：1階部分36.05㎡（壁芯面積）
- B区画（飲食店舗）：1階部分36.05㎡（壁芯面積）
- C区画（飲食店舗）：1階部分36.05㎡（壁芯面積）

※B・C区画は一体利用（区画統合）が可能です。

- D区画（事務所・SOHO）：1-2階部分 122.48㎡(壁芯面積)
- E区画（事務所・店舗）：1-2階部分 92.02㎡(壁芯面積)
- F区画（事務所・SOHO）：1-2階部分 117.94㎡(壁芯面積)
- G区画（事務所・店舗）：1-2階部分 93.53㎡(壁芯面積)
- H区画（飲食店舗・事務所・店舗）：2階部分78.75㎡（壁芯面積）

※メゾネット区画（D～G）には屋上ガーデンへアクセス可能な塔屋あり。  
緑に包まれた屋上空間が、訪れる人にウェルビーイングな時間を提供します。



## ■ テナント向け内覧会 & メディア向けプレビュー開催

建築の思想と空間の体験価値を感じられる、クローズド内覧会／メディア先行プレビューを開催します。

- 日時：2025年12月15日（月）11:00-15:00
- 内容：建築ツアー、古谷氏による解説、企画プレゼンテーション
- 対象：テナント検討者、メディア、SNSクリエイター
- 参加・取材お申込：下記問い合わせ先まで（撮影・取材可能）

### ■ テナントご希望者お問い合わせ先

株式会社Den／担当：藤田

Mail：[info@den-fujita.jp](mailto:info@den-fujita.jp)

### ■ プレスお問い合わせ・内覧会受付

サーモメーター株式会社 / 担当：村雲

Mail：[murakumo@surmometer.net](mailto:murakumo@surmometer.net)