



Y.YACHT
ワイヨット



現代の暮らしに寄り添う日本の調理道具「にちにち道具」の POP UP STOREが伊勢丹新宿店に期間限定オープン。

料理研究家・寺本りえ子氏による「My First めか床」トークショー&デモンストレーションも！

キッチン・ダイニング用品の企画・輸入・卸売を行う株式会社ワイ・ヨット（本社：愛知県名古屋市、代表取締役社長：寺田佐和子）は、プライベートブランド「にちにち道具」のポップアップストアを、2026年5月13日（水）から5月26日（火）までの期間、伊勢丹新宿店 本館5階 キッチンダイニングにて開催いたします。会期中には、料理研究家・発酵食愛好家の寺本りえ子氏を講師に迎え、現代のライフスタイルにぴったりの「小さなめか漬作り」を体験できるトークショー&デモンストレーションイベントを実施いたします。

■ 「にちにち道具」POP UP STORE 開催概要

「にちにち道具」は、日本の台所道具の知恵を現代の感性と機能に落とし込んだ、日々の暮らしを整える道具のブランドです。今回のポップアップストアでは、和せいろや瑠璃の鍋など人気の調理道具に加え、職人が一つずつ丁寧に仕上げた銅の玉子焼き器、日本三大美林の『秋田杉』を使用したお弁当箱のセットなどの新作を初披露。幅広いラインナップを展示販売し、「にちにち道具」の世界観をご体感いただけます。

開催期間：2026年5月13日（水）～5月26日（火）

場所：伊勢丹新宿店 本館5階 キッチンダイニング/キッチンスタジオ
東京都新宿区新宿3-14-1

■ スペシャルイベント

<ぬか漬で始める「にちにち道具」のある暮らし>

「ぬか床は管理が大変そう」「せっかく仕込んだぬか漬けなのに食べきれない」といった悩みを解決する、新しいぬか漬けスタイルを提案します。

【コンセプト：My First ぬか床 ～小さく始めて大きく育てる～】

昔ながらの大きな樽ではなく、「にちにち道具」の小型キャニスター（1.2L）を使用。冷蔵庫に収まるコンパクトなサイズで、一人暮らしや少人数世帯でも無理なく続けられる「育てる楽しみ」をお伝えします。

【イベント詳細】

日時：1. 2026年5月16日（土） 11:30～
2. 2026年5月24日（日） 14:30～

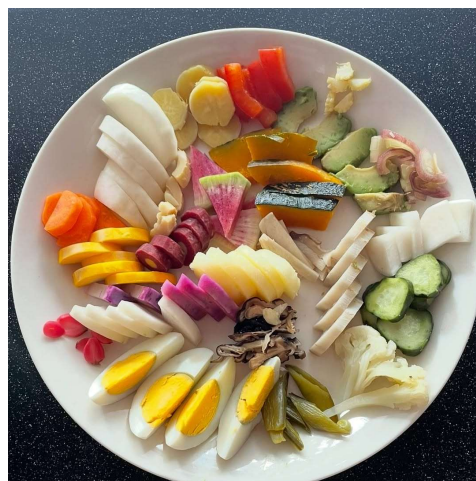
場所：伊勢丹新宿店 本館5階
キッチンダイニング/キッチンスタジオ

形式：料理教室形式のトークショー（予約制）

定員：各回着席6名(先着順)

会費：3,300円（税込）

※寺本りえ子氏おすすめの「ぬか」と著書『ぬか漬けとアレンジ発酵料理』をセットにしたスターターセット付き



予約方法：店頭もしくはお電話でお申し込みください。

店頭：伊勢丹新宿店 本館5階
キッチンダイニング/ワイ・ヨット担当
電話：03-3225-2641(直通)

【プログラム内容】

1.ぬか床作りのデモンストレーション

1から作るプロセスと、メンテナンス方法を解説。

2.ぬか漬けの多様性を知る

十数種類のぬか漬けプレートの紹介と、ベーシックなぬか漬け（キュウリ・ニンジン）の試食。

3.アレンジレシピの提案

ぬか漬けを「そのまま食べる」以外の楽しみ方（ポテトサラダ、焼売など）をご紹介・試食。



■ 講師プロフィール

寺本 りえ子（料理研究家・フードディレクター・発酵食愛好家）

音楽活動を経て食の道へ。発酵食やスパイス料理のワークショップ、飲食店アドバイザー、商品開発など幅広く活動。「世界中のテーブルを笑顔に！」をモットーに、2021年からはフリースクールでの食育も担当。著書に『ぬか漬けとアレンジ発酵料理』（KADOKAWA）など。



にちにち道具とは

日本の道具を、今の暮らしに。
にほん全国の産地と取り組み「丁寧なくらし」をつくる、これから先もずっと使い続けていきたい日本の道具をお届けする、ワイ・ヨットオリジナルのブランドです。



にちにち道具は、にほんの四季や旬を大切に、まいにちの家族との温かい食卓を大切に、そして一にち一にち自分を大切にする「丁寧なくらし」をつくる道具です。

料理を通して自分や家族があたたかい気持ちになれる、そんな日々をつくりたい使い手を思いやる発想から生まれた丁寧なものづくりと使い勝手の良さが、そんな想いをかなえてくれます。



株式会社ワイ・ヨットについて

1949年の設立以来、キッチン・ダイニング用品を中心に、百貨店・専門店向けの上質な商品を取り扱う商社として成長。従来の「ホールセール事業」に加え、海外ブランドの代理店業務や国内外のメーカー様との商品共同開発などを行う「商品開発事業」、選べるカタログ制作・販売を始めとした「ギフト事業」、キッチン用品専門店を全国で運営する「小売事業」、物流センター・コールセンター・3PL事業から成り立つ「物流事業」と、5つの柱を持ち、幅広いお客様にキッチン・ダイニングを中心とした新しいライフスタイルを提案しています。



【お問い合わせ先】

株式会社ワイ・ヨット

コーポレートブランド本部 ブランドコミュニケーション部

広報担当 亀山小絵子 前田茂道

Email : kameyama@y-yacht.co.jp / s-maeda@y-yacht.co.jp

Mobile : 070-3324-4527

〒135-0015 東京都江東区千石2-3-28 TEL : 03-5665-2300 FAX : 03-3699-8735