

2015年3月26日

思い出をカタチにする写真整理アプリ「Scene」100万ユーザー突破！

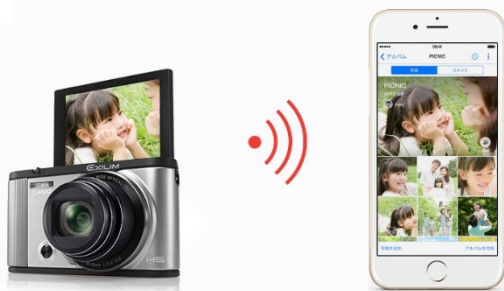
デジタルカメラとの連携サービスも提供開始

リプレックス株式会社（東京都渋谷区／代表取締役 直野典彦、以下リプレックス）は、開発・提供する写真整理アプリ「Scene」の登録ユーザー数が100万人を突破したことをお知らせします。さらに、カシオ計算機の最新型デジタルカメラ「EX-ZR1600」で撮影した写真を、「Scene」のアルバムに自動送信して整理・共有できる新しい機能の提供を開始いたします。

「Scene」はスマートフォンで快適に写真整理が楽しめる無料のアプリです。世界中のアプリストアでおすすめとして紹介され、昨年は Google Play のベストアプリにも選出されました。現在「Scene」を使って閲覧・整理・共有されている写真の総数は12億枚を超えており、ユーザーによって作成されたアルバムの数も急速に増加しています。今回、登録ユーザー数100万人突破を記念して「Scene」と連携するデジタルカメラ「EX-ZR1600」を6名様にプレゼントするキャンペーンを実施いたします。

デジタルカメラとの連携サービス

本機能は、先週発売開始のデジタルカメラ「EX-ZR1600」と専用アプリ「EXILIM Connect」がインストールされたスマートフォンを Bluetooth Smart で常時接続することでご利用いただけます。今回の連携により、デジタルカメラで撮影した写真をより簡単にスマートフォンで楽しむことができます。今後は「Scene」と連携して使えるデジタルカメラの機種をさらに増やしていく予定です。



撮るだけで、写真を「Scene」のアルバムに自動送信

デジタルカメラとお手持ちのスマートフォンを Bluetooth Smart で接続することで連動します。写真が自動的にスマートフォンで作成した Scene のアルバムに送信されるので、撮ったらすぐに写真の整理・共有ができるようになります。

ユーザー数100万人突破プレゼントキャンペーン

「Scene」の公式 Facebook で、「Scene」について簡単なアンケートにお答えいただくだけで申し込みが可能です。抽選で6名様に「Scene」と連携できるデジタルカメラ「EX-ZR1600」をプレゼントいたします。キャンペーンの詳細は「Scene」の公式 Facebook にてご確認ください。

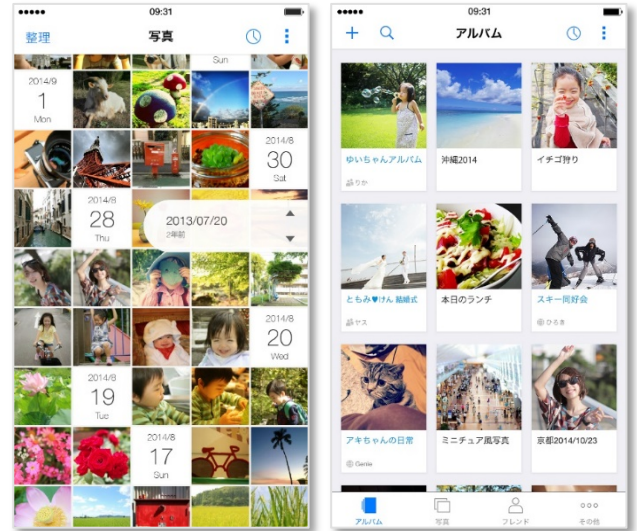
【このリリースに関するお問い合わせは】

リプレックス株式会社 広報担当 渡邊

携帯電話：050-3735-9702 MAIL：nr@scn.in

写真整理アプリ Scene の特徴

- 撮った写真を自動で見やすく日付ごとに表示。
- 日付スライダーやカレンダー表示で写真を見やすく、見つけやすく。簡単な操作で撮りためた写真をアルバムに一括整理。
- 作ったアルバムを家族や友達と共有可能。みんなで写真を持ち寄って一緒に共有アルバムを作ることも。
- Scene のアプリがインストールされていない端末とも写真の共有が可能。
- パソコン用ソフト「Scene Connect」を使えば、パソコン内の写真を Scene に同期して整理・共有可能。



今後も「Scene」を使って写真整理を快適に楽しむための機能やキャンペーンの情報を継続して配信してまいりますので、どうぞご期待ください。

- Scene 公式 HP <http://www.scn.jp/ja/>
- Scene 公式 Facebook <https://www.facebook.com/scneapp>
- 写真アプリ「Scene」の入手先
- 「Scene」iPhone 版 <https://itunes.apple.com/jp/app/id688109786>
- 「Scene」Android 版 <https://play.google.com/store/apps/details?id=jp.scn.android>
- パソコン用写真同期ソフト「Scene Connect」の入手先 <http://scn.jp/ja/scene-connect.html>

【リプレックス株式会社 (ripplex inc.) 会社概要】

社 名 リプレックス株式会社 (<http://www.ripplex.com/>)
本 社 〒150-0002 東京都渋谷区渋谷 2-11-6 ラウンドクロス渋谷 3F
業 種 ソフトウェアの研究・開発/電子商取引を利用した商品及びサービスの販売
代 表 者 代表取締役 直野 典彦
設 立 2006年3月
資 本 金 634,125千円

【このリリースに関するお問い合わせは】
リプレックス株式会社 広報担当 渡邊
携帯電話 : 050-3735-9702 MAIL : nr@scn.in

【EX-ZR1600 の主な特長】

Bluetooth® Smart でスマートフォンと連携して Wi-Fi 接続をコントロール

- Bluetooth® Smart でスマートフォンと常時接続
Bluetooth® Smart で常時接続することでスマートフォンとカメラの Wi-Fi 接続をコントロールでき、カメラのシャッターを切るだけで、撮影した画像を自動でスマートフォンに保存できます。カメラの電源がオフになっても Bluetooth® Smart での無線接続は維持しており、スマートフォンからカメラを起動したり、カメラ内に保存してある画像を閲覧、コピーすることも可能です。
- 写真共有アプリ「Scene」により撮影した写真を簡単にシェア
専用アプリ「EXILIM Connect」と写真共有アプリ「Scene」（リプレックス株式会社開発・提供）との連携により、カメラで撮影した写真がクラウドアルバムに自動共有されます。一緒に旅行に行った友達や、遠方の親戚とも、カメラで撮影するだけで写真を簡単にシェアすることが可能です。

自分撮り・みんな撮りを簡単によりキレイに

- チルト液晶・フロントシャッターを搭載
アングルや構図のチェックができる上向き約 180 度開くチルト液晶や、縦持ち用のフロントシャッターにより、自分撮り・みんな撮りを簡単に楽しめます。
- 離れた場所からハンズフリーでシャッターを切れるモーションシャッター
カメラに向かって手を振ると、動きを検知してタイマーが作動するモーションシャッターを搭載。自由なポーズをとりながらシャッターを操作できます。
- メイクアップモードでよりキレイに撮影
人物の顔を自動認識し、肌をより明るくなめらかに表現。画像を確認しながら肌の色やなめらかさを好きなバランスで調整でき、活き活きとした印象に仕上げられます。

幅広いシーンでキレイに撮れる

- 運動会や家族旅行などで役立つ「光学 18 倍ズーム」
広角 25mm・光学 18 倍ズームレンズを搭載。超解像技術を使ったプレミアムズームにより、解像感を保持しながら最大 36 倍相当の高品位なズーム撮影が可能です。
- 小さな被写体に近づいてさらに大きく撮れる「ルーペ」
マクロで最も寄れるズーム位置のまま、シングル超解像ズーム、HD ズーム、デジタルズームが使えるので、これまでより更に大きく撮影できます。
- 植物の成長や潮の満ち引きも記録できる「インターバル撮影」
最長で約 20 日間^{※4}（約 500 時間^{※4}）まで、一定時間おきに静止画を撮影できる機能です。撮影間隔・枚数は任意に設定できます。
^{※4}：撮影間隔 1 時間、撮影枚数 500 枚のとき。
- 5 軸方向の手ブレを高度に補正する「HS 手ブレ補正」
上下回転、左右回転、上下、左右、回転の 5 つ（5 軸方向）の手ブレを高度に補正。光学式手ブレ補正（2 段^{※5}）と高速連写合成（最大 9 枚）の組み合わせで、5 段^{※6}の手ブレ補正効果を得られます。
^{※5}：CIPA 規格による。2 軸加振時。35mm フィルム換算で 340mm 相当。
^{※6}：光学式手ブレ補正と高速連写合成を併用した場合。静止画撮影時。カシオ調べ。

【このリリースに関するお問い合わせは】

リプレックス株式会社 広報担当 渡邊

携帯電話：050-3735-9702 MAIL：nr@scn.in

ハイスピードテクノロジーでサクサク撮れる

- 高速レスポンス^{※7}を実現する「EXILIM エンジン HS Ver.3」
デュアル CPU と 2 つの画像処理回路などにより、1.5 秒の高速起動、0.18 秒の高速オートフォーカス、0.015 秒のリリース・タイムラグ、最短 0.26 秒の撮影間隔を実現しています。
※7： 数値は CIPA 規格準拠。
- 高速で動く被写体をとらえる「高速連写」
16Mサイズで秒間30枚、最大30枚の高速連写が可能。また「AF連写」機能を使えば、動物や人物などの動く被写体にピントを合わせながら、最大5fps、最大30枚の連写が行えます。



EX-ZR1600 に関するお問い合わせ先…カシオ計算機 お客様相談室 TEL.03-5334-4611(デジタルカメラ専用)

報道関係のお問い合わせ先…広報宣伝部 TEL.03-5334-4830(直通)

【このリリースに関するお問い合わせは】
リプレックス株式会社 広報担当 渡邊
携帯電話：050-3735-9702 MAIL：nr@scn.in