



## 第4回 東レエンジニアリンググループ

# 修士研究応援®

[募集期間] **2026.5/7 Thu — 9/15 Tue**

日本の産業力の維持・向上、持続可能な社会の実現には、更なる工学系人材の活躍は欠かせません。  
東レエンジニアリンググループは、工学教育を元気にすることを目指し、修士学生の研究を通じた「夢」をサポートします。  
工学系修士学生から研究テーマを募集し10件の研究テーマに対して所属研究室に寄附金を贈呈します。

[応募資格] 2026年5月現在工学系大学院に籍を置く、修士課程の学生

[発表] 当社ウェブサイトにて2026年10月中旬に発表

[ポイント] 応募テーマは「サステナブルな社会の実現」「ライフサイエンスの発展」  
「デジタル技術の発展」の3つに分類

[寄附金] **総額500万円(50万円×10本)**

所属の大学機関(研究室ないし学科等指定ください)宛てに申請し、寄附します。

応募要領、応募用紙は当社ウェブサイトからダウンロードできます。日本語又は英語で提出下さい。

[審査員] (敬称略)



竹内 佐和子

東京音楽大学 特任教授  
東レエンジニアリング株式会社  
技術顧問

研究開発の独自性確立に向け、  
社会課題の切り取り方や、  
専門分野の境界線をどう超え  
ようとしているのかに着目して  
審査します。



黒田 秀樹

CMディレクター  
信州大学 特任教授

「テーマ説明の分かりやす  
さ」や「成功した時のイン  
パクトのアピール力」  
といった表現力に着目し  
て審査します。



菅沼 克昭

大阪大学 名誉教授  
フレキシブル3D実装協働  
研究所 所長/特任教授

次世代技術に、優れた機能  
と高い信頼性、さらに、環境  
調和性を与えることが出来  
る、サイエンスに基づいた挑  
戦を期待します。

### 研究テーマエントリー 受付中

工学系修士  
学生が対象

用途自由

全10件給付

## 修士研究を通じた

## 夢の実現をサポート



TRENG Support

## Technology , Engineering & Know-howで 新たな価値創造に挑む。

東レエンジニアリングは、東レグループの生産設備の提供・保全を担う企業として創業しました。これまで培われた施工技術 (Technology)、工学知識 (Engineering)、ノウハウ (Know-how) を強みに、事業領域を拡大。現在ではケミカル、フィルム、医薬、半導体、FPD、二次電池、食品など、幅広い業種のお客様に、高品質で先進的なソリューションを提供しています。私たちの行動原理は「信頼」「敬意」「約束」です。このカルチャーの下で社内外の連携体制のもと、お客様や社会が抱える課題と誠実に向き合い、技術と知見を駆使しながら、あらゆるプロジェクトを成功に導きます。私たちは、これからも事業を通じて新しい価値を創造し続け、社会に貢献していくことを目指します。

### 事業領域



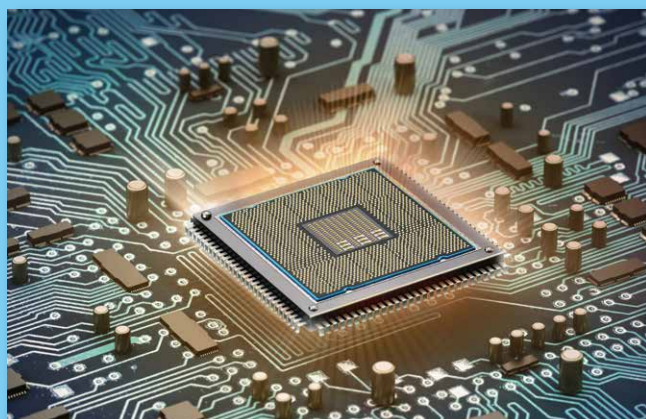
#### エンジニアリング事業

Engineering

プラント

ファクトリー  
オート  
メーション

メンテナンス



#### メカトロファインテック事業

Mechatronics fine Technology

FPD・半導体  
製造装置

コンバー  
ティング  
装置

計測機器・  
ソフトウェア

### 会社概要

会社名	東レエンジニアリング株式会社
設立	1960年8月10日
本社	東京都中央区八重洲1丁目3番22号(八重洲龍名館ビル6階)
事業拠点	本社、関西本社(東レ滋賀事業場内)、瀬田工場、 FAイノベーションセンター、横浜技術センター、東京オフィス、大阪オフィス、名古屋オフィス
代表取締役社長	岩出 卓
資本金	15億円

TRENG  
Support