

2022年3月1日

サイネージのマーケットリーダー「BrightSign」 シルバーアイのワンストップCMS と連携 クラウドサイネージ CMS 『Bright-i』 をリリース



ジャパンマテリアル株式会社（代表取締役社長：田中久男、三重県三重郡、以下「当社」という）は、株式会社シルバーアイ（以下「シルバーアイ」という）と共同開発したクラウドサイネージ CMS 『Bright-i（ブライトアイ）』 をリリースしたことを発表いたします。

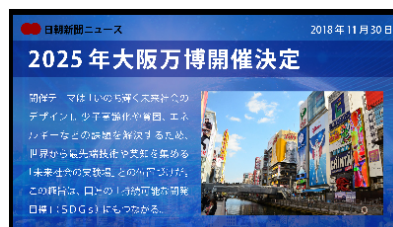
サイネージをワンストップで提供するシルバーアイのデジタルサイネージ CMS と当社販売の米国 BrightSign 社製サイネージプレーヤー「BrightSign」の融合により、簡単・高機能・安心なデジタルサイネージの運用が可能となります。

✔ 簡単・安心のサイネージCMS × 高機能プレーヤー「BrightSign」

簡単で安心にサイネージを運用できるシルバーアイの CMS と、思い通りのサイネージを可能にする多彩な機能を搭載したプレーヤー「BrightSign」が連携することで、高品質で導入しやすい理想的なデジタルサイネージ CMS が実現しました。大型商業施設・公共交通の案内や広告配信、流通・外食の店舗サイネージ、自治体・官公庁の観光・防災サイネージなど、様々な分野や用途で活用できます。高機能サイネージをワンストップで運用することで、コスト低減を図ることも可能です。

<主な特長>

- ・ 外部 Web サイトと API 連携が可能
- ・ CMS 画面で動画・静止画・HTML などのコンテンツを簡単登録
- ・ 複数のサイネージの稼働状況を一目で把握
- ・ 多機能なクラウド型で常にアップデート
- ・ 豊富な導入・運用実績による充実したサポート
- ・ 電話サポートのほか、配信代行サービスも提供



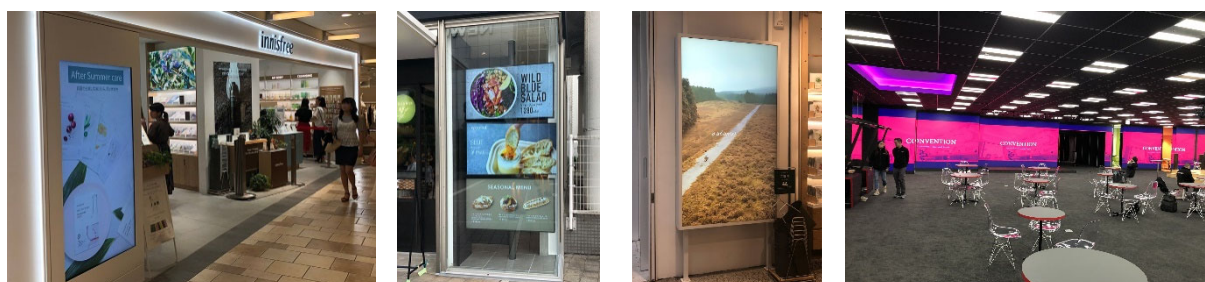
同期再生対応や外部センサーとの連携も予定

今後、同期再生対応や外部センサーとの連携機能の追加を予定しています。さらに目を惹くダイナミックでユニークなサイネージの実現が可能となります。



サイネージをワンストップで提供するシルバーアイのCMS

CMSを開発したシルバーアイは、オフィス、クリニック、スーパー、ドラッグストアなど、全国で30,000面以上のデジタルサイネージ導入・運用実績があり、コンサルティングから機器調達・施工・コンテンツ制作・システム構築、開発・配信運営、保守までをワンストップで提供しています。空間演出やマーケティング、情報配信、サービス周知などあらゆるビジネスシーンに対応できます。



※シルバーアイのサイネージCMS (Bright-i) の詳細については、下記 Web ページをご参照ください。
<https://silveri-signage.com/items/bright-i/>

世界シェア No.1 のサイネージプレーヤー「BrighSign」

「BrighSign」は、ネットワーク配信またはコンテンツを保存したメモリーカードを本体に接続するだけでデジタルサイネージを制御できるプレーヤーです。4K やフル HD ビデオの再生に対応し、魅力的なデジタルサイネージを実現する多彩な機能を搭載しています。国内外で多くの採用実績を誇っており、幅広い分野で効果的なデジタルサイネージを実現しています。ワールドワイドの累計出荷台数は 200 万台以上です (2021 年現在)。



※BrighSign の製品詳細については下記 Web ページをご参照ください。

<https://jmsg.jp/products/category/brightsign.html>

『Bright-i』に関するお問い合わせは下記までお願いいたします。

株式会社シルバーアイ

TEL : 045-474-1451 (受付 : 9 時~17 時<平日>) E-mail : info@silveri-signage.com

ニュースリリースに関するお問合せ先

ジャパンマテリアル株式会社 グラフィックスソリューション事業部 グラフィックスソリューション部
〒102-0082 東京都千代田区一番町5-3 アトラスビル4階

E-mail: sales-IT@j-material.jp URL: <https://www.jmsg.jp> (グラフィックスソリューション部専用 HP)

※当事業部では、従業員の在宅勤務を実施しております。お問い合わせはメールまたはWEBサイトのお問い合わせフォームよりお願いいたします。お手数をおかけいたしますが、何卒よろしくお願い申し上げます。

※記載された商品名は各社の商標または、登録商標です。※記載されている事柄は、予告無しに変更される場合があります。