

報道関係各位

POLUS が贈る。永住思想から生まれた、家族のストーリー。  
**三郷中央未来図プロジェクト『ミライズ三郷中央』**  
～UR 都市機構の「街」に POLUS の「価値」を創造する三郷中央未来図プロジェクト～

「光の邸」、「優の邸」  
2013 年 10 月 19 日(土) モデルハウスオープン！

株式会社中央住宅

このたび、株式会社中央住宅（本社：埼玉県越谷市南越谷 1 丁目 21 番地 2、代表取締役社長：品川 典久）、以下：中央住宅）は三郷中央未来図プロジェクト『ミライズ三郷中央』（埼玉県三郷市、総戸数 92 戸予定）で販売する 7 つのデザインプランのうち「光の邸」、「優の邸」のモデルハウスを 2013 年 10 月 19 日にオープンし、販売開始しましたのでお知らせいたします。



※モデルハウス画像

つくばエクスプレスの開通により、UR 都市機構の「街」に POLUS の「価値」を創造する三郷中央未来図プロジェクトが発足。これから発展する新しい街にふさわしい、ポラスの新しい暮らしが始まります。



## ～三郷中央アドレスに住む～

生活利便と豊かな自然がそろった三郷中央。未来へ進むための暮らしの基盤がここにあります。

① 都心へダイレクトにアクセスする「三郷中央」駅が徒歩圏内に。

秋葉原駅までダイレクトにアクセスする、つくばエクスプレス「三郷中央」駅まで6～16分の徒歩圏内に立地。商業施設などの生活利便も充実。



② 水と緑に囲まれた自然公園も生活圏内に豊富。

駅を降りると広がる緑の芝生と水面が美しい「におどり公園」をはじめ、生活圏内には自然豊かな公園が充実。また、江戸川や中川に囲まれた水辺の街としても地域の人々に親しまれています。



③ 教育の盛んな小学校にも、通学しやすい学区内。

読書活動推進や体力向上のための自主活動、自主・自立の体験活動などの教育を実践する、近隣の小学校にもお子さまが通学しやすい学区内に立地しています。



## ～三郷中央未来図プロジェクトとは～

UR 都市機構の区画整理地事業地区にあり、発展しつづける街「三郷中央」で、POLUS が新たな価値を創造する「三郷中央 未来図プロジェクト」。

今後の発展がさらに期待される注目の街「三郷中央」の中心市に、

ポラスの描く大きな未来図＝三郷中央 未来図プロジェクト「ミライズ三郷中央」が誕生します。

三郷市と UR 都市機構による「三郷中央」駅周辺の地区計画の目標は、幹線道路沿線、住宅地、公園などの土地利用が調和した市街地の形成としています。建物の計画については、用途、敷地面積の最低面積、壁面の後退、垣または柵の構造のルールなどを定め、健全で良好な市街地の形成を促し、周辺の街並みと調和した市街地形成を目指しています。

■三郷中央 未来図プロジェクト 詳細についてはホームページにて

<http://www.polus-kodate.com/kodate-k-ko/mirais/?waad=Ac4WBL5T>

## 1. SMART「光の邸」コンセプト

### モダンデザインとスマート設計

「光」がもたらす心地よいリラックス空間で、ゆったりと過ごすプライベートのひとつ。深いやすらぎとともに家族とふれあうための、暮らすエコの考え方に則ったスマートライフを実現。住まいの「快適」を決定づける、ひとつ上の上質空間で、あなただけのライフスタイルをお楽しみください。

#### ① INTERIOR ～インテリア～

ゆとりとくつろぎをもたらす照明計画や、快適な住み心地と美しいデザインを両立させたモダンなインテリア空間。

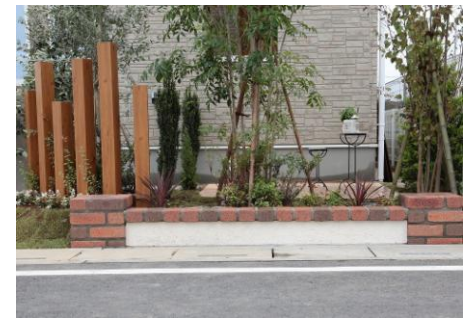
快適な住み心地と美しいデザインを両立させ、家族のコミュニケーションを深めるキッチンや、美しい意匠性の収納、お子さまからお年寄りまで使えるくつろぎ空間など、モダンなインテリア空間を形作りました。



#### ② LANDSCAPE ～ランドスケープ～

スマートライフを送るための暮らしやすい美しい街。

明るい陽射しと草花が迎えてくれる美しいゲートにはじまり、街区にたっぷり光を採り込む設計や、さわやかな色づかいで、心地よくやすらぎのある景観に、家族とふれあうための開放感のある景色が楽しめます。



#### ③ MAKE ENERGY ～エネルギー～

エネルギーを大切にするエコ設計と、住み心地のよさを両立した賢く快適な技術。

太陽の光エネルギーを電気に変え、家庭で優先的に使うことができるソーラー発電や、どれだけのエネルギーがいつどこで何に使用されているかを「見える化」した HEMS を標準装備した、エネルギーを効率的に使うための技術が施されています。



#### ④ FACADE ～ファサード～

青空と陽光に映える外壁に、統一感のある屋根が印象的なモダンな佇まい。

軒の深い各邸のファサードや、機能性に優れたバルコニーパネルなど、随所に個性のあるデザイン要素が散りばめられ、永く住み継ぐための意匠を凝らしています。

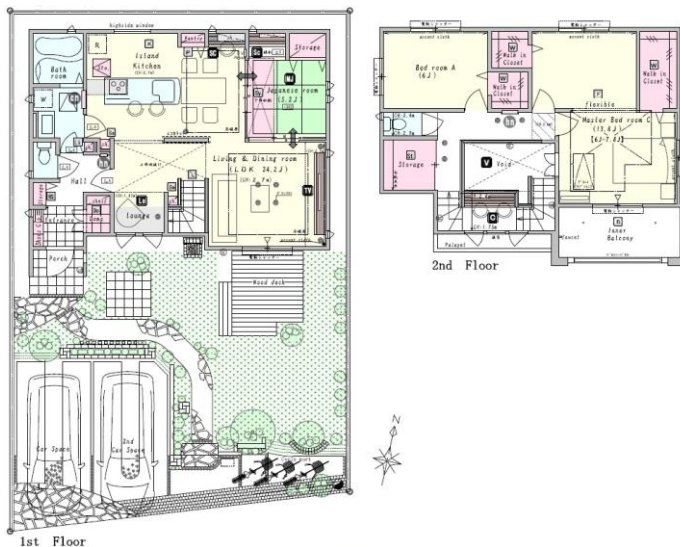


## ⑤ PLANNING ～プランニング～

和と洋のモダンデザインを活かし、暮らしの心地よさを高めたインテリア空間。

家族のふれあいを深めるくつろぎの空間や、毎日過ごしても飽きないモダンデザインにこだわったアイテムの数々。より心地よい暮らしを演出するためのインテリア空間を創造しました。

1. 料理中も家族との会話が楽しめるフルフラットキッチン
2. くつろぎの時間を演出する小上がりモダン和室
3. スムーズに配置できる美しいデザインの TV カウンター



## ⑥ 「光の邸」間取り

小上がりモダン和室と家族が集まるくつろぎリビングプラン

3 (4) LDK

+ラウンジ+3 ウォークインクローゼット  
 +土間収納+パントリー+下屋裏収納  
 +吹抜け+インナーバルコニー

●土地面積：192.00 m<sup>2</sup> (58.08 坪)

●建物面積：132.18 m<sup>2</sup> (37.59 坪)

●1階面積：71.00 m<sup>2</sup> (21.43 坪)

●2階面積：61.18 m<sup>2</sup> (16.16 坪)

■SMART「光の邸」詳細についてはこちらから

<http://www.polus-kodate.com/kodate-k-ko/misatocho3-4/?waad=0MzbUBzw>

■SMART「光の邸」資料請求はこちらから

<https://www.polus-kodate.com/kodate-ko/inquiry/bk/kodate.php?fmid=vwa4gx920aQBUGWMj7r33y902829a5&waad=nt0yRLCv>

## 2. SIMPLE「優の邸」コンセプト

### 女性目線のシンプルライフ

ずっと暮らす家だから、ずっと愛せる場所になるように、家族とともにある暮らしには、自然とふれあいを生む空間や、心地よい木の温もり、やわらかなデザインテイストなど、毎日いる場所だからこそ、「シンプル」に、風と光と緑を住まいに取り入れた、家族のお気に入りの暮らしがここにあります。

#### ① INTERIOR ～インテリア～

女性目線を活かしたシンプルで心地よい設計、家族のふれあいを生む空間など、暮らしの「快適」にこだわった永住空間。

女性目線を活かしたシンプルで心地よい設計を目指し、家事を効率よくこなすための動線から、自然と家族のふれあいを生むダイニングなど、暮らしの中で一人ひとりの「快適」にこだわった永住空間に仕上げました。



#### ② LANDSCAPE ～ランドスケープ～

シンプルで落ち着いた暮らしを演出するゆとりと開放。

家族と一緒に自然とふれあい、コミュニケーションを育む、シンプルで落ち着いた暮らしがここに。130㎡～210㎡の敷地面積を誇るゆとりの区画。庭ではハーブや野菜が育てられるゆとりの区画では、レンガづくりなどの温もりのあるデザインが映えます。



#### ③ FACADE ～ファサード～

南欧風の赤い屋根が洗練とゆとりを生む、上質感漂うディテールを宿したデザイン。

鋳物調の面格子が家並みを彩るアクセントとなる南欧風の明るい外観。やさしい雰囲気のスレート屋根や、お隣との間隔を十分に取ることで設けたオープンスペースなどが、外観にゆとりをもたらします。



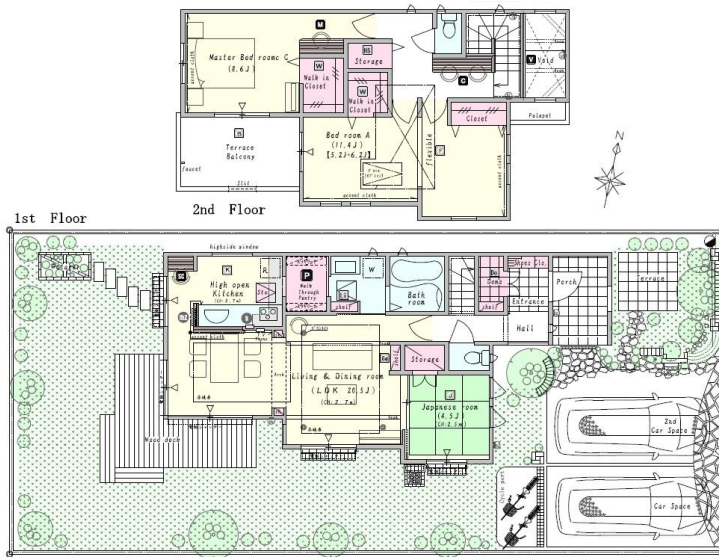
#### ④ PLANNING ～プランニング～

大きな窓からあふれる陽光と開放感のある、シンプルな白の空間。

自然と家族のコミュニケーションが生まれる、シンプルな素材感を活かした空間づくりや、効率よく家事をこなすための動線など、一人ひとりの心地よさを叶える家づくりを目指しました。

1. 家族がふれあう、明るく開放的なオープンダイニング
2. 家事を効率よくこなす、女性目線の快適な家事動線
3. 週末のまとめ買いにも安心のウォークスルーパントリー





⑤ 「優の邸」間取り

オープンダイニングと快適動線の女性に  
 うれしいプラン

3 (4) LDK

+3 ウォークインクローゼット+土間収納  
 +パントリー+吹抜け  
 +テラスバルコニー

●土地面積：218.00 ㎡ (65.94 坪)

●建物面積：113.85 ㎡ (34.37 坪)

●1 階面積：62.10 ㎡ (18.75 坪)

●2 階面積：51.75 ㎡ (15.62 坪)

■SIMPLE 「優の邸」 詳細についてはこちらから

<http://www.polus-kodate.com/kodate-k-ko/misatocho3-9/?waad=108WexeA>

■SIMPLE 「優の邸」 資料請求はこちらから

<https://www.polus-kodate.com/kodate-ko/inquiry/bk/kodate.php?fmid=vwa4gx920aQBUGWMj7r33y902829a5&waad=nt0yRLCv>

■「ミライズ三郷中央」の詳しい物件概要は公式ホームページにて

<http://www.polus-kodate.com/kodate-k-ko/mirais/?waad=Ac4WBL5T>

■本件以外の物件情報について

<http://www.polus-kodate.com/?waad=580WeYw2>

■資料請求

<https://www.polus-kodate.com/kodate-ko/inquiry/bk/kodate.php?fmid=vwa4gx920aQBUGWMj7r33y902829a5&waad=nt0yRLCv>

【販売に関するお問い合わせ先】

株式会社中央住宅 三郷中央未来図プロジェクト

『ミライズ三郷中央』 TEL：0120-921-988 / E-mail：02590suzuki-nr@polus.co.jp

【本件に関するお問い合わせ先】

ポラスグループ ポラス(株) 経営企画部 広報チーム

丸岡 青柳

TEL：048-989-9151 FAX：048-987-9271