

2018.10.15

ポラスグループ

株式会社中央住宅

販売開始のお知らせ

環境創生都市構想  
**ONE LINK**  
NISHI OMIYA 332PROJECT  
ワンリンク 西大宮プロジェクト

50坪超のゆとりの敷地面積

## 『ワンリンク西大宮 平屋のある街区』

平屋がもたらす、心地よい陽光



来場予約・資料請求 受付開始！  
平屋のある街に住もう。

<http://www.polus-kodate.com/kodate-k-sa/nishiomiya12-5/?waad=TO46b6Ku&ugad=TO46b6Ku>

このたび、株式会社中央住宅(本社:埼玉県越谷市南越谷1丁目21番地2、代表取締役社長:品川 典久、以下:中央住宅)は、新築分譲住宅『ワンリンク西大宮 平屋のある街区』(埼玉県さいたま市)の販売を開始いたしましたので、お知らせいたします。

ワンリンク西大宮 332 プロジェクトは、UR 都市機構が手がける大規模開発「Liv-Field 西大宮」エリアで、2021 年までの長期的な街づくりを進めている、40 区画、全 332 邸の大型分譲地です。「ONE LINK (ワンリンク)」とは理想の家を織り成す様々なエレメント。そのひとつひとつがつながり、より良い方向へ連鎖を繰り返していく、その姿を表現するために生まれたキーワードが「ONE LINK (ワンリンク)」です。

JR 川越線「西大宮」駅から徒歩 13 分。ポラスが手掛ける平屋のある街並みが誕生しました。南側の 2 邸を平屋にすることで、心地よい陽光が各邸のリビングに差し込み、明るい街を創り上げます。ゆとりの敷地だからこそ実現できる平屋住宅。フラットフロアで繋がる動線が家事をスムーズにし、潤いある時間を生み出してくれます。

モデルハウス 2-12：和の情景に包まれる家



明るいロフト空間



個室としても使える、明るいロフト空間を実現しました。子どもの遊び部屋や書斎に活用できます。窓や格子の隙間から差し込む陽光がロフト内を明るく照らし、心地よい空間を演出します。

和のくつろぎ空間



障子を閉じれば個室として、開ければフラットに繋がる空間としてマルチに活用できる和風情あふれるモダン和室。

ほっと心を和ませてくれる日本人の原風景ともいえる平屋の住まい。住まいの随所に和のあしらいを施した、心落ち着く空間を表現しました。

開放感あふれるフルオープンキッチンとエントランスホール双方へ行き来ができる洗面スペースが快適な家事動線を創り上げます。

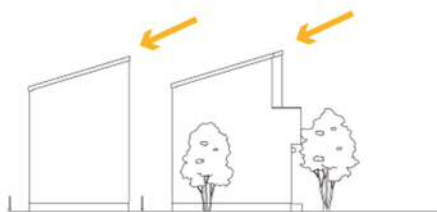
心落ち着く緑の風景が残る「西大宮」。この街だからこそ平屋の魅力はより一層、深まっていきます。そして開放感あふれる住まいには陽光が注ぎ、平屋の空間をより素敵に彩りながら、永住の心地よさが幾重にも広がっていくことでしょう。

平屋がもたらす、心地よい陽光

平屋のない

街区の場合

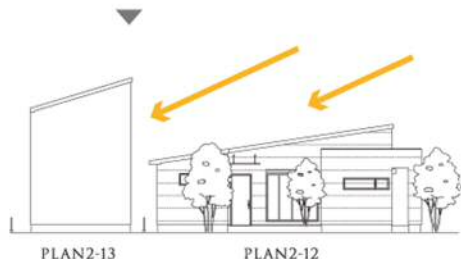
どちらも2階建て住居の場合、隣棟間隔を開けなければ手前の邸宅が陽光を遮ってしまいます。



平屋のある

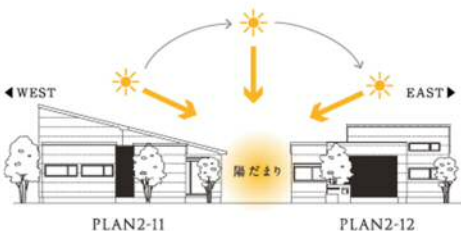
街区の場合

南側の住居を平屋にすることで陽光がほとんど遮られずに奥の住まいも明さや開放感を確保できます。



東西からの陽光

建物の高さが低いことによって陽だまりスペースを通して室内に温かな陽光を採り入れることができます。



陽だまり+

リビングへの陽光

中心にカーブスペースを集めることで街の中心に陽だまり空間や風の通り道を創り出しました。道路からの風が街へ流れ込み、各邸のリビングに心地よい陽光が差し込みます。



凡例 ● 陽だまり 風の流れ

【ワンリンク西大宮：街区一覧】



▼詳しい物件概要は公式ホームページにて

<http://www.polus-kodate.com/kodate-k-sa/nishiomiya12-5/?waad=TO46b6Ku&ugad=TO46b6Ku>

▼資料請求はこちら

<https://www.polus-kodate.com/kodate-ko/inquiry/bk/kodate.php?fmid=v2fMUVnpx9S7pm497qiiI7N86t1EoM&waad=8Tpk0eqz&ugad=8Tpk0eqz>

▼来場予約はこちら

[https://www.polus-kodate.com/kodate-ko/inquiry/various/g\\_default.php?k=4541&waad=dUCbj3DR&ugad=dUCbj3DR](https://www.polus-kodate.com/kodate-ko/inquiry/various/g_default.php?k=4541&waad=dUCbj3DR&ugad=dUCbj3DR)

▼本件以外の物件情報について

<http://www.polus-kodate.com/saitama/?waad=CnrV8oAo&ugad=CnrV8oAo&waad=g2ztUZop&ugad=g2ztUZop>

【本件に関するお問い合わせ先】

株式会社中央住宅 西大宮プロジェクト『ワンリンク西大宮平屋のある街区』

TEL：0120-988-938 Email：kodate.saitama-ce@polus.co.jp

【報道に関するお問い合わせ先】

ポラスグループ ポラス(株) 経営企画部 広報チーム 丸岡・青柳・神田・長嶋

TEL：048-989-9151 FAX：048-987-9271