

ニュースリリース

## 三郷中央未来図プロジェクト『ミライズ三郷中央』

～UR 都市機構の「街」に POLUS の「価値」を創造する三郷中央未来図プロジェクト～

POLUS の永住思想をもとにした7つのストーリーから、  
**STOCK「育（はぐくみ）」の邸・STYLISH「華（はな）」の邸**  
2014年1月10日（金）販売開始！

株式会社中央住宅

このたび、株式会社中央住宅（本社：埼玉県越谷市南越谷1丁目21番地2、代表取締役社長：品川 典久、以下：中央住宅）は三郷中央未来図プロジェクト『ミライズ三郷中央』（埼玉県三郷市、総戸数92戸予定）で販売する7つのデザインプランのうち、**STOCK「育（はぐくみ）」の邸、STYLISH「華（はな）」の邸**を2014年1月10日に販売開始しましたのでお知らせいたします。



※モデルハウス写真

つくばエクスプレスの開通により、UR 都市機構の「街」に POLUS の「価値」を創造する三郷中央未来図プロジェクト『ミライズ三郷中央』が発足。2013年10月に開始した一次販売は、おかげさまで完売いたしました。SMART「光（ひかり）」の邸、SIMPLE「優（ゆう）」の邸に続き、今回販売を開始する STOCK「育（はぐくみ）」の邸（12戸）と STYLISH「華（はな）」の邸（8戸）は、ゆとりある外観と美しい景観、充実の収納と高い標準仕様、機能性に優れたハイスペックな設備など、心地よい暮らしを演出する特徴的な設計となっています。

# 1. STOCK 「育 (はぐくみ)」 の邸 コンセプト

## 子供の成長と充実した収納

お子さまの成長を見守りながら、家族が笑顔で暮らせるふれあいの空間。この街では、ゆとり・学び・安全を考慮した独自のプランニングを、住まいのすみずみにまで行き届かせました。すくすく育つお子さまとご家族の皆さまへ、より快適な暮らし方のご提案です。  
 ※子育て基準をクリアした安心と安全が確保された邸宅として、埼玉県から「子育て応援分譲住宅」に認定されています。



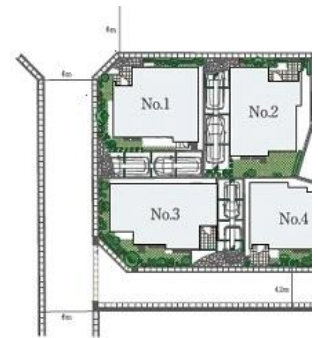
### ① FACADE ～外観デザイン～

伝統美とモダンデザインが融合した、やさしさと洗練の外観デザイン。陽光ふりそそぐ広々とした開放感が魅力のオープン外構に、シンボルツリーや草花など植栽が豊富な邸宅は、家族のゆとりを育みます。落ち着いた印象を与えるブラウンの屋根や、お洒落なデザインのポーチ灯、デザインアクセントとして配置された縦長の窓など、あらゆるアイテムが洗練された外観をつくりだしています。



### ② LANDSCAPE ～ランドスケープ～

家族の成長を見守る、ゆとりのある暮らしやすい街区。隣接住戸との空間を十分に確保した敷地面積は、各邸 120 m<sup>2</sup>超。すべての邸宅に良好な陽光と風を採り入れるため、各々の建物の形状や空間のゆとりに配慮しながら、バランスよく配棟しています。街角のポイントとなる部分には、アイストップや住戸へのプライバシーにも配慮した植栽を施しました。



### ③ PLANNING ～プランニング～

子供の成長を見つめ、心地よさを高めたインテリア空間。家族のコミュニケーションを深めるリビングやスキップ DEN、安心の収納スペース、お子さまからお年寄りまで使えるくつろぎ空間など、快適な住み心地と子供の成長を第一に考えた空間を作りました。

1. ゆとりの暮らしを育むスキップ DEN (キッズルーム) とロフト
2. ベビーカーや三輪車もしまえる玄関隣の土間収納
3. プランはフレキシブルに 5LDK まで対応



### ④ STOCK 「育 (はぐくみ)」 の邸 間取り

- 3 (4・5) LDK
- +ウォークインクローゼット+土間収納
- +パントリー+テラスバルコニー
- 土地面積：150.00 m<sup>2</sup> (45.37 坪)
- 建物面積：109.30 m<sup>2</sup> (33.00 坪)
- 1階面積：57.55 m<sup>2</sup> (17.375 坪)
- 2階面積：51.75 m<sup>2</sup> (15.625 坪)
- 販売戸数：計 12 戸

■STOCK「育（はぐくみ）」の邸 詳細についてはこちらから

<http://www.polus-kodate.com/kodate-k-ko/misatocho3-2/?waad=ywjLliqa>

■STOCK「育（はぐくみ）」の邸 資料請求はこちらから

<https://www.polus-kodate.com/kodate-ko/inquiry/bk/kodate.php?fmid=vwa4gx920aQBUGWMj7r33y902829a5&waad=KMgC88kj>

## 2. STYLISH 「華（はな）」の邸 コンセプト

### 美しく華麗な意匠設計

ここは、花と緑のやさしさを住まいに取り入れた、優雅な日常を実現するデザイン邸宅。外構～インテリアに至るまで、花の美しさを巧みに施した意匠設計と開放感のある街並みでゆとりを創出。落ち着いた色合いと華麗なディテールを宿した上質空間で、ひとつ上のライフスタイルをお楽しみください。

#### ① FACADE ～外観デザイン～

シックな色彩が、大人のエレガンスを生む外観スタイル。

窓上にシャープな庇を配置し、水平ラインを強調したアクセントデザインを演出しました。モダンテイストの中に、シックな色彩と邸宅スタイルのデザインを施し、高級感を高めています。

屋根は落ち着いたネオブラックで統一。白い質感の外壁と石積調の外壁のコントラストが作り出す柔らかな外観を、美しい光が印象的なポーチ灯が彩ります。



#### ② LANDSCAPE ～ランドスケープ～

上品なディテールを至るところに施した、花が映える美しい風景。

敷地面積 120 m<sup>2</sup>超の敷地は、花壇、フラワーハンギング、花台など、外構の至るところに「花」を飾ることができる設計になっています。自然あふれる景色とガーデニングを楽しみ、すべての邸宅に良好な陽光と風を導くため、建物の形状や空間のゆとりに配慮しながら、バランスのよい配棟計画を行っています。



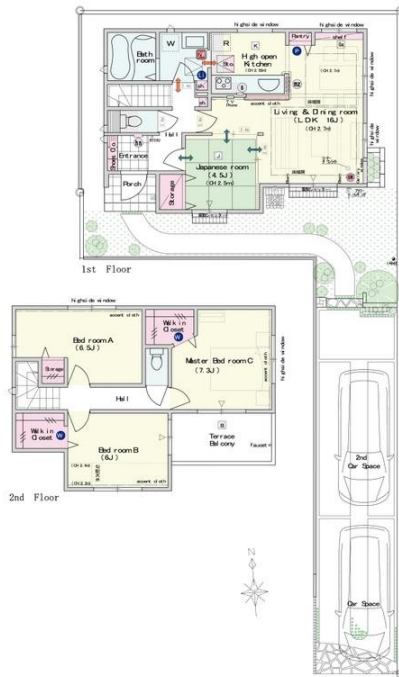
#### ③ PLANNING ～プランニング～

ゆとりのある空間に、花の美しさを取り込んだ華麗な意匠設計。

手を伸ばせば触れることができそうなほど屋外の花壇を身近に感じるフラワーウィンドウ（下部窓）に、木々の葉を眺めながら採光できるギャラリーウィンドウ（上部窓）を設置。開放感あふれる明るいキッチンやギャラリーシェルフにも、花を飾ることができます。

1. 家族のふれあいを育むハイオープンキッチン+カフェカウンター
2. まとめて買いしても安心して収納できるパントリー
3. 家事を効率よくこなす、使い勝手のよい快適な家事動線





④ **STYLISH「華（はな）」の邸** 間取り  
 4LDK

+2 ウォークインクローゼット+パントリー  
 +テラスバルコニー

- 土地面積：141.00 m<sup>2</sup> (42.65 坪)
- 建物面積：97.71 m<sup>2</sup> (29.50 坪)
- 1階面積：52.17 m<sup>2</sup> (15.75 坪)
- 2階面積：45.54 m<sup>2</sup> (13.75 坪)
- 販売戸数：計 8 戸

■**STYLISH「華（はな）」の邸** 詳細についてはこちらから

<http://www.polus-kodate.com/kodate-k-ko/misatocho3-8/?waad=4vhP42eo>

■**STYLISH「華（はな）」の邸** 資料請求はこちらから

<https://www.polus-kodate.com/kodate-ko/inquiry/bk/kodate.php?fmid=vwa4gx920aQBUGWMj7r33y902829a5&waad=KMgC88kj>

～三郷中央に住む～

生活利便と豊かな自然がそろった三郷中央。未来へ進むための暮らしの基盤がここにあります。

① 都心へダイレクトにアクセスする「三郷中央」駅が徒歩圏内に。

秋葉原駅までダイレクトにアクセスする、つくばエクスプレス「三郷中央」駅まで6～16分の徒歩圏内に立地。商業施設などの生活利便も充実。



② 水と緑に囲まれた自然公園も生活圏内に豊富。

駅を降りると広がる緑の芝生と水面が美しい「におどり公園」をはじめ、生活圏内には自然豊かな公園が充実。また、江戸川や中川に囲まれた水辺の街としても地域の人々に親しまれています。



③ 教育の盛んな小学校にも、通学しやすい学区内。

読書活動推進や体力向上のための自主活動、自主・自立の体験活動などの教育を実践する、近隣の小学校にもお子さまが通学しやすい学区内に立地しています。



## ～三郷中央未来図プロジェクトとは～

UR 都市機構の区画整理地事業地区にあり、発展しつづける街「三郷中央」で、POLUS が新たな価値を創造する「三郷中央 未来図プロジェクト」。

今後の発展がさらに期待される注目の街「三郷中央」の中心市に、

ポラスの描く大きな未来図＝三郷中央 未来図プロジェクト「ミライズ三郷中央」が誕生します。

三郷市と UR 都市機構による「三郷中央」駅周辺の地区計画の目標は、幹線道路沿線、住宅地、公園などの土地利用が調和した市街地の形成としています。建物の計画については、用途、敷地面積の最低面積、壁面の後退、垣または柵の構造のルールなどを定め、健全で良好な市街地の形成を促し、周辺の街並みと調和した市街地形成を目指しています。

■「ミライズ三郷中央」の詳しい物件概要は公式ホームページにて

<http://www.polus-kodate.com/kodate-k-ko/mirais/?waad=GWLi6b1E>

■本件以外の物件情報について

<http://www.polus-kodate.com/?waad=GSqemDCo>

■資料請求

<https://www.polus-kodate.com/kodate-ko/inquiry/bk/kodate.php?fmid=vwa4gx920aQBUGWMj7r33y902829a5&waad=KMgC88kj>

### 【販売に関するお問い合わせ先】

株式会社中央住宅 三郷中央未来図プロジェクト

『ミライズ三郷中央』 TEL：0120-921-988 / E-mail：02590suzuki-nr@polus.co.jp

### 【本件に関するお問い合わせ先】

ポラスグループ ポラス(株) 経営企画部 広報チーム

丸岡 青柳

TEL：048-989-9151 FAX：048-987-9271