

2014.3.14

株式会社中央住宅

モデルハウスオープンのお知らせ



手賀沼の自然に抱かれた高台アドレスに6邸の街が誕生！

我孫子市初・認定低炭素住宅『ヒトトキの丘 我孫子・緑』

3月15日(土)モデルハウスオープン！

～数々の文人に愛された歴史ある佇まいと利便性が共生する街～



※「ヒトトキの丘 我孫子・緑」イメージ画像

全6邸が完成！ 来場予約・資料請求 受付開始！

<http://www.polus-kodate.com/kodate-k-ka/abiko22/?waad=Shy5tT0s>

このたび、株式会社中央住宅（本社：埼玉県越谷市南越谷1丁目21番地2、代表取締役社長：品川 典久、以下：中央住宅）は、我孫子市初の認定低炭素住宅『ヒトトキの丘 我孫子・緑』（千葉県我孫子市、総戸数6戸）のモデルハウスを3月15日（土）にオープンします。

『ヒトトキの丘 我孫子・緑』は、数々の文人に愛された美しい自然と歴史ある佇まい、そして再開発で注目の我孫子エリアに誕生。手賀沼沿いを通る「手賀沼ふれあいライン」周辺は、数々の文人が居を構えた歴史と由緒があり、水辺や緑園などの自然豊かな土地。また、近年の再開発により整備された我孫子駅前エリアは利便性が高く、どの世代にも暮らしやすい街として注目を集めています。モデルハウスをオープンしたこの機会に是非ご来場ください。

木とふれあい木のぬくもりを感じながら暮らす街と家

『ヒトトキの丘 我孫子・緑』の街づくりにあたり考えたのは、豊かな自然色濃く残る周辺環境に相応しい街であること。周りの樹木と一体感が感じられるように、街の中にも様々な種類の木々や草花を植栽して「杜」の雰囲気を醸し出しています。

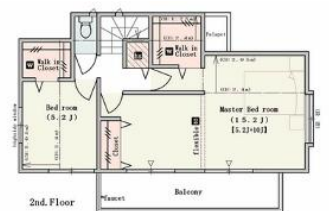
さらに、天然石の沿道デザインをはじめ、エクステリアの随所に天然素材を使うことで、木々とともに暮らす街のナチュラルな雰囲気を演出。

また、ポストや立水栓といったポイントにあえて異質なステンレス素材を配することによって、ナチュラルな中にもアクセントのある洗練された街のスタイルを表現しています。

■18畳LDK

①住空間の心地よさを決めるのは、広さと解放感も大きな要素となります。『ヒトトキの丘 我孫子・緑』では、135㎡以上という敷地の広さを室内の大きさにつなげ、全邸18畳以上のLDKを実現。

②そして18畳の広さを活用した+αの空間として、カフェダイニングを採用。キッチンに木製のカウンターをしつらえたお洒落なカフェ風の空間として、友人とのカフェタイムや軽食スペース、子どもたちの勉強スペースにも活用できます。



■育てる庭

2台分のカースペースを確保しても十分な庭空間がとれる135㎡以上の広々敷地を実現。十分なスペースを活かして、ガーデニングや家庭菜園を楽しむことも可能です。



■森林浴リビング

緑あふれる環境を受け継ぐ庭と連動するように、住まいの中にも木の魅力を感じられるマテリアルをしつらえました。壁面を無垢材で意匠された杉の香りのするリビングは常に森林浴効果を得られる空間。木目が美しい2枚はぎの銘木幅広のフローリングなど、木を効果的に配した住空間は住む人を癒し、年を経るほどに味わいを増します。



①□調湿効果～水分を自然に吸収・放出し一年を通して快適な室内

木の持つ水分吸収・放出といった調湿性能を、下地の壁との隙間や板同士の隙間、また裏側のスリット加工等により最大限に引き出したデコラティブな無垢杉壁材「クールジャパン」。木質建材として日本初の調湿建材マークを取得。

②□リラックス効果～森林浴の癒しをくれるフィトンチッドの効果

リビングにいながら爽快感が楽しめる無垢・無塗装の杉板の壁。この爽快感は、樹木の葉や幹から発散される芳香性のある成分フィトンチッドがもたらすもの。杉の香りとフィトンチッドの効果が、家族を優しく包みます。家の中にいながらにして森林浴をしているような心地よさを感じてください。

認定低炭素住宅

『ヒトトキの丘 我孫子・緑』は、我孫子市初の認定低炭素住宅。断熱性・気密性・遮光性能を強化した、従来の住宅の一步先に行く省エネ仕様です。『ヒトトキの丘 我孫子・緑』は全窓に樹脂複合サッシや+Low-E ガラスで断熱性を高め、さらに様々な節水・節電機能を搭載。それらの仕様をもとに、ポラス暮らし科学研究所で、一邸一邸の外皮面積と、開口部面積の調整や緻密な計算を行い、国の定めた平成24年度の省エネ基準より一次エネルギー消費量の10%削減を実現。年間145,840円の光熱費の削減を実現したポラスの認定低炭素住宅です。

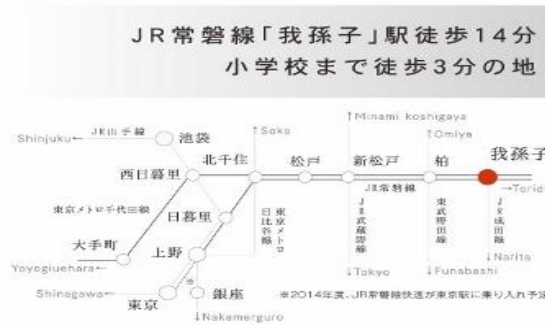
※認定低炭素住宅とは

「低炭素建築物認定制度」により、省エネルギー化の推進による二酸化炭素排出抑制を図ることで「低炭素住宅」として認定された住宅。新築の場合、建て主が住宅ローン減税などの優遇を受けることができます。

アクセス

交通：JR常磐線・JR成田線 我孫子駅より徒歩14分、バス4分 若松バス停より徒歩6分で、都心へのアクセスも良く、小学校まで徒歩3分と生活環境も良好。

主な駅までの所要時間：上野駅まで33分



物件概要

所在地：千葉県我孫子市緑2丁目 1961-22

土地面積：135.09m²～138.13m²

建物面積：102.06m²～107.65m²

間取り：3(4)LDK+パントリー+リネン庫+ウォークインクローゼット ～ 3(4)LDK+パントリー+リネン庫+土間収納+シェアクローゼット

総戸数：6戸(販売戸数3戸)

販売価格帯：3730万円～3932万円

設備：公営水道、東京電力、都市ガス、本下水、カースペース、外構、植栽その他付帯設備一式

■「ヒトトキの丘 我孫子・緑」の詳しい物件概要は公式ホームページにて

<http://www.polus-kodate.com/kodate-k-ka/abiko22/?waad=Shy5tTOs>

■【本件以外の物件情報について】

<http://www.polus-kodate.com/?waad=disNiecs>

■資料請求はこちら

<https://www.polus-kodate.com/kodate-ko/inquiry/bk/kodate.php?fmid=s4paUu91A8K0DFJ14kl0NNR069vnFx&waad=KLJdwiEF>

【報道に関するお問い合わせ先】

株式会社中央住宅『ヒトトキ丘 我孫子・緑』

TEL：0120-88-4950 / E-mail: kodate.kashiwa-pc@polus.co.jp

【本件に関するお問い合わせ先】

ポラスグループ ポラス(株) 経営企画部 広報チーム

丸岡 青柳

TEL：048-989-9151 FAX：048-987-9271