

報道関係者各位

グローバルベース、ZEH 水準リノベーションを提供開始  
～中古マンションの省エネ性能、断熱性能の向上を実現～



都市部の優良マンションリノベーションを手掛けるグローバルベース株式会社(所在地:渋谷区、代表取締役社長:茂木 敬一郎)は、ZEH 水準リノベーションの提供を開始いたします。

第一弾物件として、グローバルベースの買取再販物件である東京都渋谷区の区分所有マンションが竣工。本物件は、ZEH-Oriented 基準到達の省エネ改修を行い、断熱等性能等級6、一次エネルギー消費量等級6と建築物省エネ法に基づく第三者認証 BELS における最高評価となる★★★★★を取得したリノベーション済みマンションとして販売開始しております。

グローバルベースでは、地球環境に優しく快適な住まいづくりを目指してまいります。

[物件詳細ページ: <https://www.globalbase.jp> ]

[画像ダウンロード URL: <https://dtbn.jp/uJniYyfe> ]

■ZEH 水準リノベーション開発背景

経済産業省から、2050年にカーボンニュートラルの実現、2030年に新築住宅におけるZEH水準の省エネ住宅標準化、2025年に省エネ基準適合義務化が発表されています。住宅・建築物分野においてもCO2

排出量は 2030 年までに約 58%削減することを目標にするなど、環境に配慮した永く住み継がれるサステナブルな住まいの開発を求められています。

しかし、既存住宅の約9割が現行の省エネ基準を満たしておらず、多くの既存住宅が断熱性能、省エネルギー性能の強化を必要としています。(※1)今後、リノベーションによる住まい環境の性能向上が今後求められると考えられます。

そこで、グローバルベースでは資源・エネルギーの削減や CO2 発生を抑えた高性能な住宅を ZEH 水準リノベーションで叶え、地球環境に優しい循環型社会の実現を目指します。

※1)国土交通省「我が国の住宅ストックをめぐる状況について」 <https://www.mlit.go.jp/common/001318639.pdf>

## ■販売中物件のリノベーション内容について

[東京都渋谷区 / 60.38 m<sup>2</sup> 2LDK / 2003 年 4 月築]

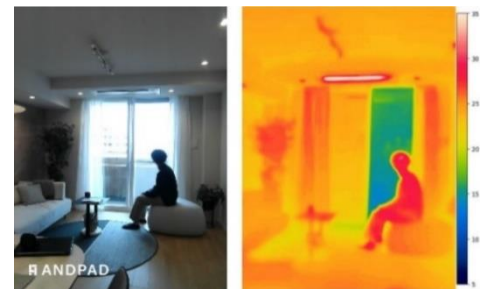
ZEH 水準：建築物省エネルギー性能表示制度 BELS★★★★★ / 断熱性能等級6

壁や床、天井すべてを解体しスケルトン状態にし、給排水管や配線など見えない部分までリノベーションで新しく作り変えています。省エネ効率の高い給湯器、設備、照明器具などの活用、高断熱浴槽、高断熱性能インナーサッシなどを採用し、外気温の影響を受けにくく室内を快適な室温に保つことや、室内間の温度差を少なくすることでの身体への負担軽減等、断熱性能向上により快適性を高めています。

本物件は ZEH 水準リノベーションにより、住宅設備等にかかる一次エネルギー消費量が省エネ基準より 23%削減され、国が定めた省エネルギー基準相当の家との比較をすると、約 17%の光熱費削減が見込まれます。



▲画像① ZEH 水準 断熱施工の様子



▲画像③ 施工後、室温サーモ計測写真

### <ZEH 水準リノベーション内容>

- 壁の断熱材ネオマフォーム 60mm を外気に面する壁面に追加
- 床に断熱グラスウール 50mm を施工
- 高断熱性能インナーサッシ(複層 Low-E アルゴンガス入り)で窓の断熱性能を UP
- 全ての照明をエネルギー消費の少ない LED に変更
- 断熱浴槽で熱効率の良いものに変更
- 手元で水の無駄遣いを防げるクリックシャワーに変更
- キッチン・洗面に節湯タイプの水栓を使用
- 潜熱回収型の給湯器を採用
- 省エネ対応の床暖房を採用
- 省エネ対応の 24 時間換気を採用



▲画像② 国土交通省告示に基づく第三者認証の性能表示

■グローバルベースのZEH水準リノベーション展開について

ZEH水準のリノベーションをすることにより、住まい環境の向上や、光熱費削減だけではなく、住宅ローン減税上乗せ措置や各種補助金、金利優遇などが、経済的メリットも見込まれます。

しかし、手続きの煩雑さや中古マンションの場合は必要な工事の判断をする難易度が高く、ZEH水準リノベーションの導入のハードルになっています。

グローバルベースのオーダーリノベーションサービス「マイリノ」では、各種認証取得や補助金等の手続きも含め、ZEHリノベーションが実現可能な物件探しから資金計画、ZEH水準の設計施工までワンストップでサポートいたします。

■お問合せ

<リノベーション無料相談会セミナー お申込みフォーム>

[https://www.globalbase.jp/form/various\\_input.php?formcl=1](https://www.globalbase.jp/form/various_input.php?formcl=1)

または、電話 0120-965-517(10時-19時)※定休日:火曜、水曜

※こちらは一般のお客様専用フォームとなります。不動産事業者の方は別途お問合せください。

■グローバルベース株式会社について

会社名:グローバルベース株式会社

設立:2002年4月

代表取締役社長:茂木 敬一郎

資本金:9,500万円

本社所在地:東京都渋谷区2-15-1 渋谷クロスタワー23F

横浜支店所在地:神奈川県横浜市西区北幸1-11-15 横浜STビル7F

大阪支店所在地:大阪府大阪市北区曾根崎1-1-2 FRONTIER 梅新1F

ホームページ:<https://www.globalbase.jp/>