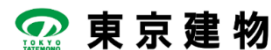
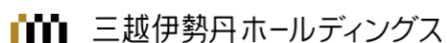


株式会社三越伊勢丹ホールディングス  
株式会社エムアイカード  
東京建物株式会社



**洗練・安心のマンションライフに向けて！**  
**三越伊勢丹グループ×東京建物株式会社**  
**－2019年9月より提携クレジットカードの発行開始－**

株式会社三越伊勢丹ホールディングス（本社：東京都新宿区、代表取締役社長執行役員（CEO）：杉江俊彦）の子会社である株式会社エムアイカード（本社：東京都新宿区、代表取締役社長執行役員：中村隆之）は東京建物株式会社（本社：東京都中央区、代表取締役社長執行役員：野村均）との提携により、2019年9月より、新しいクレジットカード『東京建物 Brillia MICARD+（東京建物ブリリアエムアイカードプラス）』を発行いたします。

「東京建物 Brillia MICARD+」は東京建物の分譲マンションシリーズ『Brillia』をご所有の方、お住まいの方、購入をご検討されている方に向けた特別なカードになります。三越伊勢丹グループが築いてきた上質なおもてなし・サービスと東京建物が掲げる『Brillia』ブランドのコンセプト「洗練」「安心」のサービスとを融合し、お客様に寄り添った豊かな輝かしいライフスタイルをご提案いたします。

東京建物 Brillia MICARD+



東京建物 Brillia MICARD+ GOLD



東京建物 Brillia MICARD+ PLATINUM






### 【東京建物 Brillia MICARD+ の特徴】

- ① 『Brillia』ブランドマンションをご所有・お住まいの方はもちろん、購入をご検討されている方などもお申し込み可能。
- ② 東京建物グループが管理する住宅を所有され、Brillia オーナーズクラブに会員登録されている方には、年に1回、最大6,000エムアイポイントを進呈。
- ③ 三越伊勢丹グループ百貨店で前年の年間お買い上げ金額に応じ、お買い物金額に対して最大10%のポイント付与。
- ④ 貯まったポイントは、三越伊勢丹グループ百貨店でのお買い物に利用可能。提携先のポイントやマイルとの交換も可能。
- ⑤ 本カード会員限定のイベント、キャンペーン、優待をご提供。

### 【今後のスケジュール】（予定）

- 2019年9月2日 本件公式WEBサイト公開 <https://www.micard.co.jp/card/brillia/index.jsp>  
「東京建物 Brillia MICARD+」入会申込受付・発行開始

## 《東京建物 Brillia MICARD+ 概要》

名称		東京建物 Brillia MICARD+	東京建物 Brillia MICARD+ GOLD	東京建物 Brillia MICARD+ PLATINUM
カード種類				
国際ブランド		VISA		
カード発行会社		株式会社エムアイカード		
付与ポイント		エムアイポイント		
ポイントの利用方法		三越伊勢丹グループ百貨店で1ポイント1円からご利用いただけます。提携先のポイントやマイルとの交換も可能です。		
年会費	契約者	初年度：無料 2年目以降：2,500円＋税	13,000円＋税	55,000円＋税
	家族カード		2,000円＋税	10,000円＋税
		(1枚あたりの金額 / 最大4枚発行可)		
ポイント付与率	三越伊勢丹グループ百貨店内 ※1	グループ百貨店の年間お買い上げ額に応じ、翌年のお買い物に対して付与。 5・8・10% (初年度5%)      5・8・10% (初年度8%)      8・10% (初年度10%)		
	エムアイカードポイントアップ加盟店 ※2	ご利用額の1%～      ご利用額の1.5%～		
	上記以外のVISA加盟店	ご利用額の0.5%      ご利用額の1%		
付帯サービス	東京建物サービス ※3	カードのご契約者さまが東京建物グループの管理する住宅を所有されており、かつBrilliaオーナーズクラブに会員登録されている方には、年に1回、エムアイポイントを進呈。 3,000ポイント      6,000ポイント		
	ゴールドカード・プラチナカードサービス	国内・海外旅行傷害保険	海外旅行:最高1億円 国内旅行:最高5,000万円	海外旅行:最高1億円 国内旅行:最高1億円
		ショッピング保険	年間300万円まで補償 (購入日から90日間)	年間500万円まで補償 (購入日から90日間)
		空港ラウンジサービス	国内14空港、海外2空港のラウンジが利用可能	
		ホテルサービス	ラグジュアリーホテル優待、国内ホテル優待 一休.comプラチナ会員      一休.comダイヤモンド会員	
	プラチナカード限定サービス	コンシェルジュサービス(国内外のホテル・レストランや航空券の手配など)	24時間対応	
		レストラン優待サービス「招待日和」	年会費無料	
プライオリティ・パス(世界1,200か所の空港ラウンジを利用可能)		年会費・利用料金無料		

- ※1 ■ 食料品・レストラン・喫茶、一品 3,000 円(税抜)未満の商品は 1%ポイントとなります。  
■ セール品、福袋、送料、お仕立て代、加工料、修理代、箱代、一部のブランド、特定商品(ギフト券各種、ゲーム機本体、チャリティ商品など)などはポイント付与対象外となります。  
<詳細は本件公式 WEB サイトをご確認ください。>
- ※2 ■ 一部除外の売場・商品がございます。  
<詳細は各加盟店でご確認ください。>
- ※3 ■ 特典は(株)東京建物アメニティサポートより提供いたします。  
■ 特典はカード名義人(本会員さまのみ、家族会員さまは除く)と区分所有者が同一の場合のみ付与いたします。  
■ Brillia オーナーズクラブに会員登録されている方が対象となります。  
<詳細は当カード公式 Web サイトからご確認ください。>

## ■東京建物について

東京建物は、1896年（明治29年）10月に設立された、日本で最も歴史のある総合不動産会社です。「信頼を未来へ」を企業理念に、「お客様第一の精神」と「進取の精神」を企業活動の原点として、ビル事業や住宅事業、仲介、コンサルティング、駐車場事業、リゾート、海外事業等、様々な事業を展開しています。

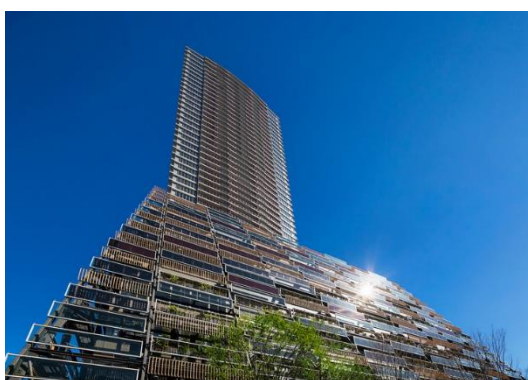
## ■Brilliaについて

「Brillia」は東京建物のマンションブランドであり、「いつまでも変わらない洗練された価値を持ち、住んでも未永く安心できる住まい」を提供してまいりました。当社では、お客様から高い評価をいただいている「Brillia」の「洗練」と「安心」の領域をライフスタイル全般へと広げ、住まいの企画・開発、管理、修繕、仲介、リノベーション、ライフサポートといったサービスを統合して提供しています。ご入居いただいてから始まるお客様と東京建物グループとの長いお付き合いのため、その絆を切れ目なくサポートする「住まいのトータルブランド」が、「Brillia」が目指す次のステージです。

**Brillia**  
NEW LUXURY RESIDENCE



Brillia City 横浜磯子



Brillia Tower 池袋（豊島区本庁舎一体開発）



Brillia 一番町（建設中）

### 【本件に関するお問い合わせ先】

株式会社エムアイカード 経営企画部経営企画グループ経営企画担当  
電話（03）6635-5586

東京建物株式会社 広報 CSR 部  
電話（03）3274-1984