

**～伊勢丹新宿本店リビング・ベビー子供フロアリモデルオープンに向けて～
10月1日(水)、リビングフロアに続き、
ベビー子供フロア プロモーションスペース『パーク』がソフトオープン!**

2013年3月、「世界最高のファッションミュージアム」をめざし、婦人服・婦人雑貨フロアをリモデルグランドオープンした伊勢丹新宿本店は、ご来店いただいた多くのお客さまに、新たな感動をお届けすることに挑戦してまいりました。さらに次のステップとして、一人ひとりのお客さまの暮らし方まで関わらせていただくことを目的として、上層階のリビング・ベビー子供フロアのリモデルに着手しています。グランドオープンは、2015年春。ファッションに暮らしの領域を加えた伊勢丹新宿本店をフルラインでご利用いただけるよう取り組んでまいります。

すでに2014年3月には、本館5階リビングフロアのプロモーションスペース『パーク』がソフトオープンし、様々な新しいモノ・コトを発信しています。そして今回、10月1日(水)に本館6階ベビー子供フロアの『パーク』がソフトオープンすることで、お客さまの「暮らしの豊かさ」、「お子さまの成長」のための2つのフロアが、ファッションミュージアム完成に向けて本格的に始動いたします。

■ベビー子供フロアのコネプト

子育てのすべてのシーンのなかで、世界最高のモノとコトをご提案し、
「世界に通用する大人」になるための子育て支援をいたします

※「世界に通用する大人」とは・・・日本人としてのアイデンティティをもったうえで、自分と違う他者・文化を理解し、自分の感性を信じて、時代の変化を創造できる大人のこと。

■新しい展開分類の考え方

今まで、年齢軸で行っていたモノ(サイズ)の分類を、子育てのシーンに価値観(五領域)を掛け合わせた展開に見直しました。

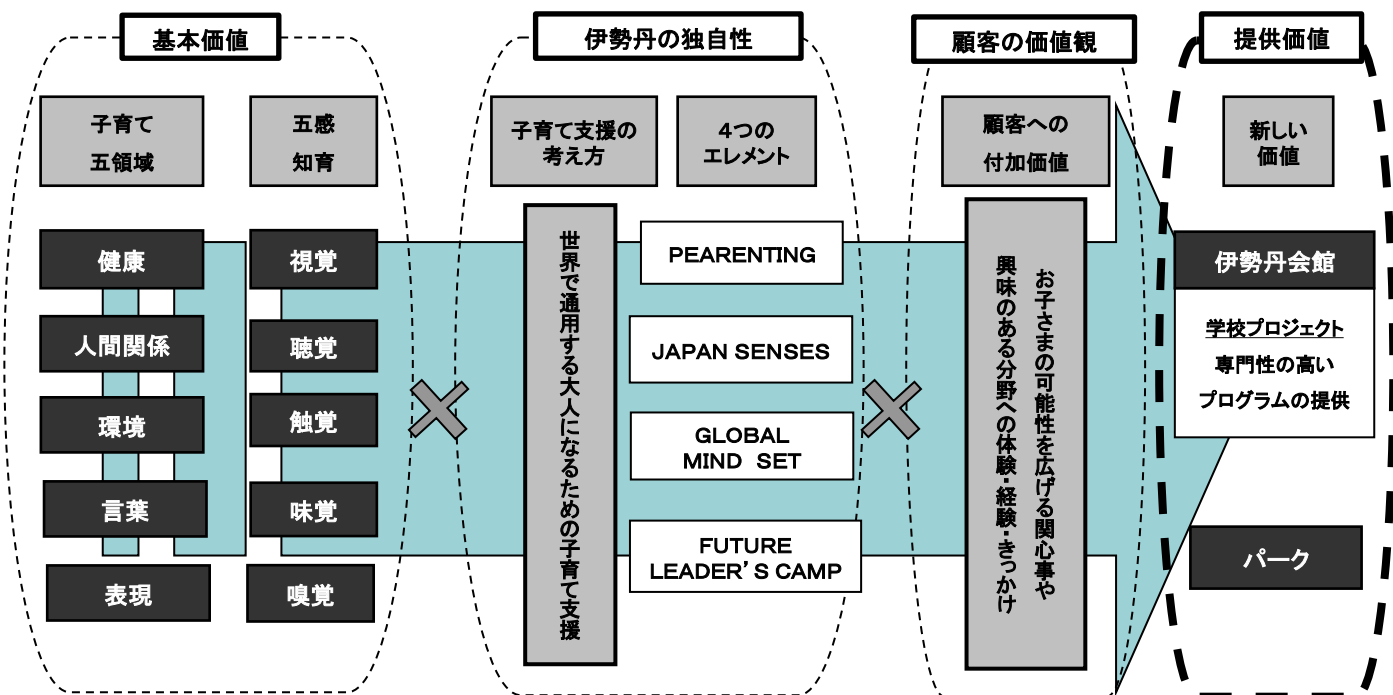
【新しい展開】
子育てシーンごとの親の価値観を軸とした
モノ・コトをご提案

×

【新しい仕掛け(パーク)】
五領域を育むきっかけやプチ体験をご提供する場

■子育て五領域とパークの関係

子育て五領域とは、文部科学省が提唱する、幼稚園教育要項にある“幼稚園卒園までに子どもに身につけさせたい5つの力”のこと。ベビー子供フロアのパークは、この教育の基本となる五領域を育む「きっかけ」や「プチ体験」を提供する場とし、グランドオープン後に伊勢丹会館でスタートする「学校プロジェクト(仮)」において、さらに専門性の高いプログラムをご提供していきます。

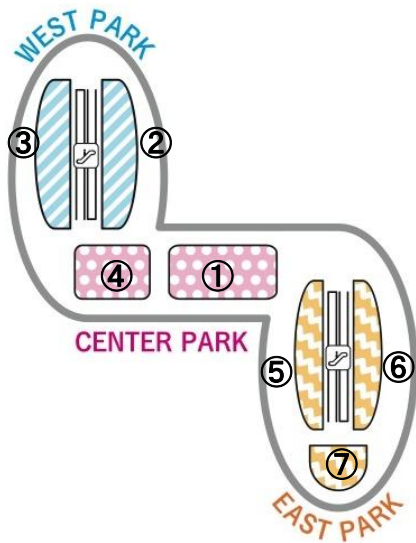


■ベビー子供フロアの「パーク」

10月1日(水)、本館6階ベビー子供フロアの7つの「パーク」のうち、5つがソフトオープンします。「パーク」とは、各フロアにあるエスカレーターの周り2つのエスカレーターを結ぶ空間に位置し、そのフロアにおける「回遊の起点・中継点・終点」になり、すべてのお客さまにとってそのフロアが魅力ある一等地となります。旬なモノ・コトをタイムリーに、期間、展開スペースも様々なスタイルでご提案。お客さまにドキドキ・ワクワクしていただけるような、常に新しい発見があるプロモーションスペースです。



健やかな体作りをサポートするゾーン(健康パーク) イメージ



①	感性を磨く体験ゾーン (五領域パーク)	子育て五領域をベースとし、伊勢丹の独自フィルターを通した様々なプチ体験ができる場
②	感性を刺激するゾーン (表現パーク)	世界基準のファッションやアートによって、自己表現力を向上し、感性を育む場
③	健やかな体作りをサポートするゾーン (健康パーク)	健康に必要な「栄養・食・休養」の要素を提供し、お子さま自身の心身の健康を維持・向上させ、自立した健やかな成長を促すきっかけをつくる場
④	ライフスタイルを提案するゾーン (環境パーク)	日本・世界の文化や行事など、様々な環境に好奇心・探究心をもって関わり、生活様式に取り入れていく関心を高める場
⑤	ベビーギフトを提案するゾーン (ソリューションパーク)	圧倒的な独自性の高いベビーギフトの提案の場
⑥	スクールライフのシーン提案ゾーン (ソリューションパーク)	学校生活におけるお客さまの悩みを、3つのシーン(お受験、入学準備、在学)において、ファッションと独自性を掛け合わせて提案する場
⑦	安心な離乳食提案ゾーン (ソリューションパーク)	絶対的に安全・安心な、旬の食材を使用した離乳食の提案の場

※⑥、⑦のパークは、12月ソフトオープン

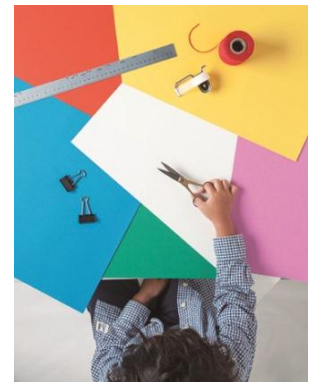
感性を磨く体験ゾーン(センターパーク/ザ・ステージ#6)

10月1日(水)～14日(火)

「あべこべな本を作ろう！」(上記MAP①にて)

これからの時代を生きる子どもたちの、考える力を導く「体験型パーク」。オープン時には、単なるビジュアル作りではない、デザインの本質的な考え方を体験するワークショップをご提案します。色・形・素材を自由に組み合わせることで意味を考え、文字も絵もない、「読めないあべこべな本」を作ります。

- 10月1日(水)～14日(火)11時30分・13時・15時(各回約60分)
- 参加費:1,080円 ■対象年齢:3～6歳のお子さま
- 定員:各回6名さま(先着)
- 予約:9月24日(水)10時30分より店頭にて、15時より電話にて承ります。
電話03(3225)2729



健やかな体作りをサポートするゾーン(ウエストパーク)

10月1日(水)～11月4日(火)

「こどものおへや」(上記MAP③にて)

お子さまに“眠る”ことに興味をもってもらえるよう、キッズのカスタムオーダー枕をご用意しました。成長に合わせて枕の高さを調節でき、パイプの硬さやピロケースのリボンが2種類からセレクト。アイスクリームを選ぶ感覚で、自分だけの枕に仕上げることができます。

「こどもの眠り&枕作り体験セミナー」

- 10月5日(日)13時・15時(各回約40分)
- 参加費:無料 ■定員:各回8組(親子ペア)
- 予約:10月1日(水)10時30分より店頭にて、11時より電話にて承ります。
電話03(3225)2734



【伊勢丹新宿本店限定】
〈ORDER MADE PILLOW for KIDS〉
キッズ用オーダー枕 16,200円

(株)三越伊勢丹ホールディングス コーポレートコミュニケーション担当 広報

TEL: 03-6205-6003 FAX: 03-6205-6009