

## 三越伊勢丹の販売員がオンライン上で ファッション・ライフスタイルをコーディネート提案します

# 三越伊勢丹オンラインストアにてスナップ機能を開始

### お客さまのニーズに合わせたお買い物の選択肢が拡充

昨年6月9日（火）にリニューアルをした、三越伊勢丹グループのポータルサイトとして幅広い情報を提供する三越伊勢丹オンラインストア。この度新たに2021年4月27日（火）より三越伊勢丹として初のスナップ機能サービスを開始いたしました。オンライン上での販売員によるコーディネート提案を中心に販売員一人ひとりによる情報発信を行い、身長や着用サイズなどを参考に店舗に行くようにオンラインサイトでのお買い物が可能に。

コロナ禍でご来店いただけないなどお客さまのさまざまなお悩みやニーズにお応えするべく、より一層お客さまとオンラインでも繋がりがつづけ、寄り添ってお買い物をサポートするためのデジタルサービスの拡充を進めてまいります。



### 三越伊勢丹オンラインストアへのスナップ機能の導入について

コロナ禍においてはなかなかご来店いただけない場合に、オンラインストアにおいても、店舗でのお買い物と同様に、単品だけでなくスタイリング提案を行うことで、サイズ感やコーディネートなどスムーズなお買い物をお客さまに気軽に楽しんでいただくために、今回のサービス提供を開始いたしました。

**MITSUKOSHI ISETAN**  
三越伊勢丹オンラインストア

### スナップ機能 サービス概要

- ・店頭などで販売員が自身のコーディネートや着用アイテムを撮影
- ・コーディネート画像やスタッフが着用している商品画像が投稿される
- ・スナップごとに販売員の身長や着用サイズを記載
- ・実際に着用しているアイテムが欲しい際には、スナップより商品購入ページへ進みオンライン購入が可能
- ・自社サービスである「マッチパレット」「骨格スタイル分析」「パーソナルカラー診断」がスナップ詳細に記載されており、一度サービスを受けると店頭で足を運ばなくてもご自身に合うアイテムをオンライン上で探すことができる
- ・株式会社バニッシュ・スタンダードが運用するスタッフのDXアプリケーションサービス「STAFF START（スタッフスタート）」を採用

現在の展開カテゴリ

レディース（婦人服、婦人雑貨、婦人靴など）

メンズ（紳士服、紳士雑貨、紳士靴など）

インテリア（キッチン用品、食器、バスタイレタリー、インテリア雑貨など）

※今後は食品や店舗の拡大展開予定



店頭での撮影風景



掲載したスナップ

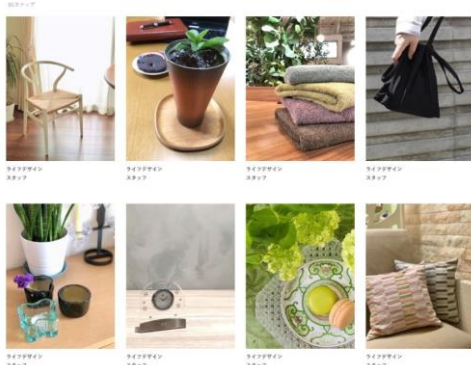
①フロアやブランドの垣根を超えたコーディネート提案



- ・単品アイテムや単一ブランドだけでなく、トップス・ボトムスや靴やバッグといったコーディネート、ブランドの垣根を超えてご提案
- ・気になるアイテムの組み合わせなどをオンライン上でもイメージしてお買い物が可能

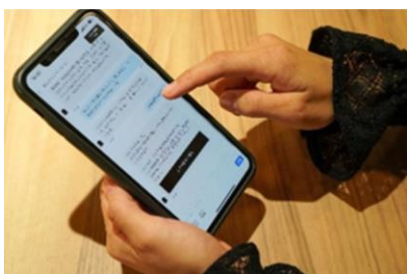
②ライフスタイルの提案  
「インテリア」カテゴリの幅広いアイテム展開

インテリア スナップ一覧



- ・レディース・メンズなどのファッションアイテムだけでなく、キッチン用品、食器、バストイレタリーなども展開
- ・三越伊勢丹らしく「衣・食・住」のライフスタイルまでの幅広いアイテムを掲載

③三越伊勢丹リモートショッピングアプリでの  
オンライン接客でお問い合わせ可能



- ・昨年11月25日（水）よりサービス開始となった「三越伊勢丹リモートショッピングアプリ」にて、スナップ掲載商品についてのお問い合わせが可能
  - ・さらに細かい素材感や似ているアイテムのお問い合わせにも対応、店頭に行かなくても接客を受けることが出来る【三越伊勢丹リモートショッピングアプリ】
- [https://www.mistore.jp/shopping/campaign/mirs\\_cp.html](https://www.mistore.jp/shopping/campaign/mirs_cp.html)

④自社サービスの情報をスナップ詳細に記載し、  
お客さまに合った商品をご提案※



- ・5秒の3D計測で簡単に体型データを可視化し、計測結果をもとに販売員による最適な洋服のコンサルティング接客が受けられるサービス「マッチパレット」をはじめ、3つの自社サービスの情報をスナップ詳細に記載
- ・一度店舗にて診断を受けている場合、お客さまご自身の診断結果に近い販売員スナップを参考に出来る

※現在スナップ詳細に情報が記載されている自社サービスについて

(1)「マッチパレット」

5秒の3D計測で簡単に体型データを可視化し、計測結果をもとに販売員による最適な洋服のコンサルティング接客が受けられるサービス

(2)「骨格スタイル分析」

肌などの質感や骨格、立体感、重心の4つの視点から身体の特徴を捉え、体型をよりきれいにさせるファッションのスタイリングをご提案するサービス

(3)「パーソナルカラー診断」

カラーアナリストの資格を持つ販売員がお客さまの生まれつき持っている肌の色や瞳の色、髪の色から最もお似合いになる色を導き出すサービス

スナップ機能をスタートしてから（5月17日時点）

- ・登録スタッフ数：約300名（投稿人数約90名）
- ・三越伊勢丹オンラインストアのCVRに対して、SNAPを経由したCVRが約1.8倍に伸長
- ・スナップの1販売あたりの売上単価がオンラインストア内と比べて約1.4倍
- ・スナップページから直接オンラインストアで約20万円のコートのお買い上げ実績も



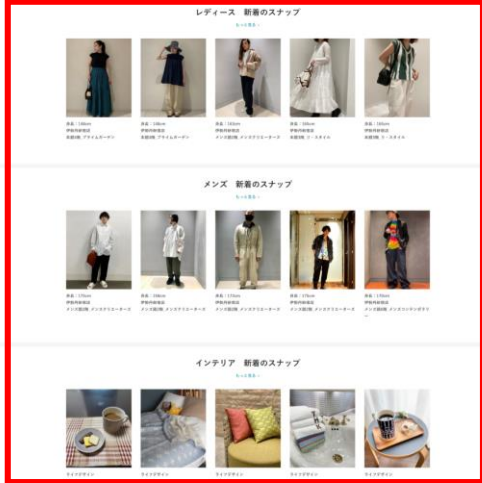
実際にスナップ経由で購買へつながったコート



# ■三越伊勢丹オンラインストア スナップ機能について

【三越伊勢丹オンラインストアから】

<https://www.mistore.jp/shopping>



サイトTOP上、ページ中ほどにスナップ表示

【三越伊勢丹アプリから】

<https://cp.mistore.jp/common/service/miapp/main.html>



①アプリTOPより  
下部「ショッピング」を選択



②「ショッピング」ページを下へ  
スクロールでスナップが表示

## ■スナップ詳細ページについて



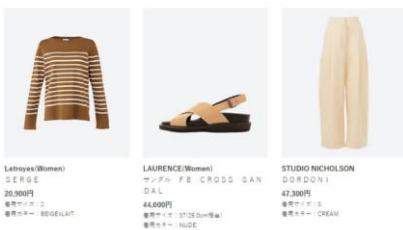
着用しているアイテムなどについての販売員のコメント

- ・アイテムごとのおすすめポイント
- ・素材感・サイズ感
- ・コーディネートテーマなど

- ①販売員の名前
- ②担当フロア・ブランド
- ③身長
- ④カラータイプ
- ⑤骨格タイプ
- ⑥マッチパレット体型シルエット

(④・⑤・⑥はレディースカテゴリのみとなります)

このスナップで使用しているアイテム



スナップで着用しているアイテム。  
クリックすると三越伊勢丹オンライン上で購入が可能

本件に関するお問い合わせ

株式会社三越伊勢丹 MD統括部 マーケティンググループ MD計画部 広報・PR担当

TEL 03-3225-2474 FAX 03-3225-3681

