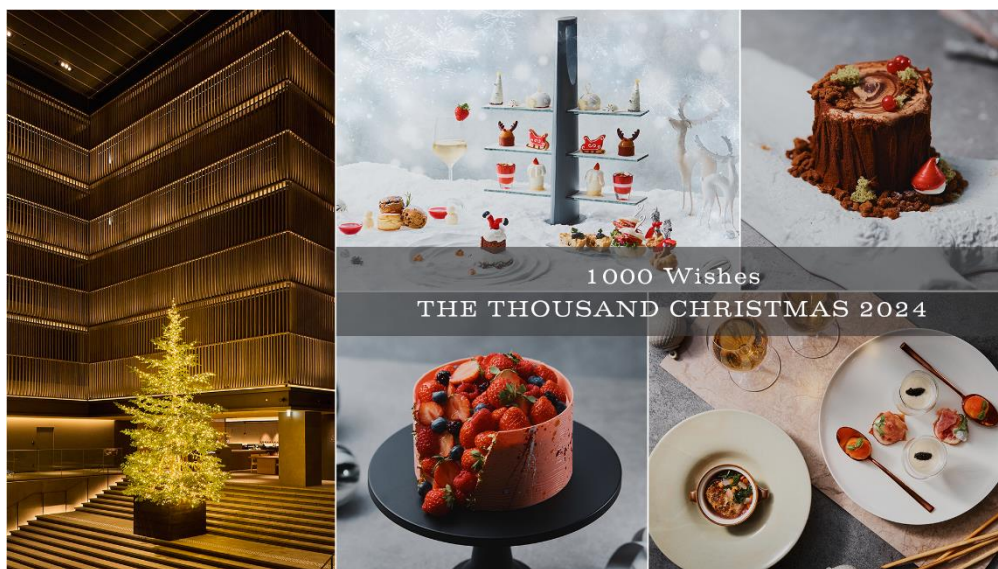


2024年11月21日

約7mの「生モミの木」の下でのキャンドルナイトコンサートなど
「1000 Wishes～千の希望が集まるクリスマス～」をテーマに
ザ・サウザンド京都が贈る8つのクリスマス企画



京阪グループのフラッグシップホテル「THE THOUSAND KYOTO(ザ・サウザンド京都)」(京都市下京区・総支配人:櫻井 美和)は、「1000 Wishes～千の希望が集まるクリスマス～」をテーマに、大階段でのクリスマスコンサートやシーズン限定のプロジェクトマップ、ホワイトクリスマスイメージのアフタヌーンティーなど、ホリデーシーズンを華やかに彩る8つの企画を展開いたします。ロビーの吹き抜けの大階段には高さ約7mの「生モミの木」のクリスマスツリーが登場し、館内全体をきらめく季節のムードで包み込みます。ゲストの皆様の希望にあふれ輝くTHE THOUSAND KYOTOで、年に一度の特別なひとときをお楽しみください。

【詳細】 <https://www.keihanhotels-resorts.co.jp/the-thousand-kyoto/christmas2024/>

クリスマスのお食事を THE THOUSAND KYOTO で

■ SCALAE 「Christmas デイナーコース」

あたたかい料理とおもてなしを通じてゲストの皆さまのお腹と心を満たしたいという想いから、「Regalo(レガーロ)」と「Felice(フェリーチェ)」、そして「Felice + ワインペアリング」の3つのコースをご用意。それぞれイタリア語で Regalo=プレゼント、Felice=幸せを意味します。大切な方との特別なディナーをぜひ、「SCALAE(スカーラエ)」でお過ごしください。宿泊プランもご用意しております。詳しくはお問い合わせください。

【提供期間】 2024年12月20日(金)～12月25日(水)

※前日までに要予約

【店舗名】 イタリア料理「SCALAE」(THE THOUSAND KYOTO 2階)

【提供時間】 17:00～19:00/18:00～20:00/19:30～21:30

【料金】

Regalo (レガーロ) 16,000円

アミューズ / 前菜 / 温野菜 / パスタ / 肉料理 / デザート

Felice (フェリーチェ) 20,000円

アミューズ / 前菜 / 温野菜 / パスタ / 魚料理 / 肉料理 / デザート

Felice (フェリーチェ) + ワインペアリング 60,000円 ※各日限定6名、カウンター席のみ

アミューズ / 前菜 / 温野菜 / パスタ / 魚料理 / 肉料理 / デザート / ワインペアリング



※表示価格には、サービス料 13%ならびに消費税を含みます。

【お問い合わせ】 TEL 075-351-0700 (レストラン総合受付 10:00~19:00)

【URL】 <https://www.keihanhotels-resorts.co.jp/the-thousand-kyoto/restaurants/scalae/>

■ TEA AND BAR 「Snowy! White Christmas Afternoon Tea」



うっかり煙突に引っ掛かり大慌てのサンタクロースを描いたウェルカムデセール「サンタクロースはあわてんぼう」からスタートする今回のアフタヌーンティーでは、白と赤を基調としたチャームなスイーツとセイボリーをラインアップ。ティースタンドには、トナカイやそり、クリスマスツリー、キャンドルなど、クリスマスにおなじみのアイテムをモチーフにしたスイーツ 7 種類がお目見えし、心温まるクリスマスシーンを演出します。ローストチキンなどの 3 種類のセイボリーや、2 種類のスコーンとともに、お楽しみいただけます。雪降るクリスマスをイメージした大人可愛い期間限定のアフタヌーンティーを、この機会にぜひご堪能ください。

【提供期間】 ~12月25日(水) ※前日正午までに要予約

【店舗名】 カフェ&バー「TEA AND BAR」(THE THOUSAND KYOTO 2階)

【提供時間】 3部制 (11:30~13:30、15:00~17:00、18:30~20:30 全てL.O.)

【料金】 7,000円

グラスシャンパン付き 8,300円 / ペアシートプラン 8,000円 / 個室プラン 8,500円

※1名様あたりの料金です。表示価格には、サービス料 13%ならびに消費税を含みます。

※1名様よりご利用いただけます。

※本商品には微量のアルコール分が含まれておりますので、運転時などやお子様、お酒に弱い方、妊娠・授乳期の方はご注意ください。

【お問い合わせ】 TEL 075-351-0700 (レストラン総合受付 10:00~19:00)

【URL】 <https://www.keihanhotels-resorts.co.jp/the-thousand-kyoto/plan/restaurant/white-christmas-aft.html>

■ TEA AND BAR 「ブッシュドノエル」



“ブッシュドノエル”をモチーフに、サンタクロースの赤い帽子をちょこんと切り株に添え、かわいらしく仕上げた期間限定のロールケーキです。まるでホワイトクリスマスの雪に覆われたような、真っ白な木の枝を模したアシェットにのせて提供します。クリスマスカラーのコントラストが映え、口に運ぶたびにわくわくするような一品です。ドリンクセットでは、コーヒーや和紅茶などからお好みのドリンクをお選びいただけます。

【提供期間】 2024年12月1日(日)~12月25日(水)

【店舗名】 カフェ&バー「TEA AND BAR」(THE THOUSAND KYOTO 2階)

【提供時間】 11:30~20:00 (L.O.)

【料金】 単品 1,500円 ドリンクセット 2,500円 ※イトイン限定商品です。予めご了承ください。

※表示価格には、サービス料 13%ならびに消費税を含みます。

【お問い合わせ】 TEL 075-351-0700 (レストラン総合受付 10:00~19:00)

【URL】 <https://www.keihanhotels-resorts.co.jp/the-thousand-kyoto/restaurants/teabar/>

ご自宅でも THE THOUSAND KYOTO のクリスマス

■ THE THOUSAND KYOTO クリスマスケーキ 2024



クリスマスのひとときを華やかに彩る期間限定のケーキを3種類ご用意。シグネチャーケーキ「Bijou Fraise -ビジュ・フレーズ-」は、国産いちごやラズベリーをまるでこぼれる宝石のように飾り、エレガント且つ可憐なデザインに仕上げられています。「Noël Étoile -ノエル・エトワール-」は、クリスマスの夜空に輝く月をサンタクロースに見立て、大人から子供まで幅広い世代で楽しんでいただけるようにパティシエの遊び心を詰め込みました。フランスの伝統菓子“ブッシュドノエル”は、香り高いほうじ茶と濃厚なショコラクリームを巧みに組み合わせ、和テイストな「Noël Japonaise -ノエル・ジャポネーゼ-」にアレンジ。ご自宅でもホテルメイドのケーキをお楽しみください。

【予約期間】～12月22日(日) ※受取日の3日前までに要予約
【受取期間】2024年12月19日(木)～25日(水) 12:00～19:00
【受取場所】カフェ&バー「TEA AND BAR」(THE THOUSAND KYOTO 2階)
【料 金】ビジュ・フレーズ -Bijou Fraise- 8,000円
ノエル・エトワール -Noël Étoile- 5,000円
ノエル・ジャポネーゼ -Noël Japonaise- 3,800円
※テイクアウト限定商品です。予めご了承ください。
※表示価格には消費税を含みます。

【お問い合わせ】TEL 075-351-0700 (レストラン総合受付 10:00～19:00)

【URL】<https://www.keihanhotels-resorts.co.jp/the-thousand-kyoto/plan/restaurant/christmas-cake2024.html>

ホテルのシンボル 大階段でクリスマスイベントの開催

■高さ約7mの「生モミの木」クリスマスツリー

毎年ご好評いただいている高さ約7mの「生モミの木」のクリスマスツリーが、今年もTHE THOUSAND KYOTOのシンボルである大階段に登場します。ツリーは12月25日(水)まで設置したのち、ウッドチップにしたり、加工して新たな装飾として活用したりするなど、廃棄を減らす取り組みを実施する予定です。

【展示期間】～12月25日(水) ※お好きな時間にご覧いただけます。

【展示場所】THE THOUSAND KYOTO 1階 大階段踊り場

【料 金】無料

■クリスマスコンサート

ツリーの下では、開放感のあるロビーがホリデーモードに満ちあふれるクリスマスコンサートを開催します。クリスマスイブの24日(火)は、THE THOUSAND KYOTOの5周年企画の一環として、ロスフラワーキャンドルナイトを開催。ロスフラワーを使用して作られたキャンドルのゆらめきがロマンチックであたたかな夜を演出します。是非ロビーにて、クリスマスの旋律に包まれ心あたまるひとときをお楽しみください。

【開催期間】2024年12月21日(土)～12月25日(水)

【開催時間】12月21日(土)・22日(日) : 18:00～18:15 予定

12月23日(月)～25日(水) : 18:00～19:00 予定

【開催場所】THE THOUSAND KYOTO 大階段踊り場 クリスマスツリー横

【料 金】無料

■プロジェクションマッピング「千条の流れ」「千雨」がクリスマスバージョンに



ロビー大階段にて公開中の常設デジタルアート「KYOTO+1024(キョウトイチゼロニヨン)」。クリスマス期間中は、3つのタイトルのうち、「千条の流れ」「千雨(ちさめ)」をクリスマスバージョンに変更いたします。「千条の流れ」では、大階段に雪がこんこんと降り積もり、ロビーがホワイトクリスマスの様相に。「千雨」では、はじけるクリスマスカラーのタイルとどこからか聞こえる雪の降る音が心を浮き立たせます。誰もが心をはずませずにはいられない冬の音色に耳を傾けながら、フェスティブシーズンの特別な夜をお過ごしください。

【開催期間】～12月25日(水)

【開催時間】18:00～23:00

【開催場所】THE THOUSAND KYOTO 大階段

【料 金】無料

ホテル館内をクリスマス仕様に

■ゲスト参加型企画「1000 Wishes Canvas」

ホテルエントランス横のアートギャラリーにて開催。1000 Wishesをテーマに、未来への想いを込めた「クリスマスの願い」をタペストリーに書き綴っていただきます。なお、皆さまの願いが込められたタペストリーは、館内のチャペル「KOMOREBIDO」にて、成就するよう牧師さまにお祈りいただきます。

【開催期間】2024年12月20日(金)～12月25日(水) ※お好きな時間にご参加いただけます。

【開催場所】THE THOUSAND KYOTO 1階 アートギャラリー

【料 金】無料

※画像は全てイメージです。

※メニュー内容および食材の産地等は仕入れの都合により変更になることがあります。

※提供時間、開催時間、営業時間等は予告なく変更になることがあります。詳しくは公式 HP をご確認ください。

■イタリア料理「SCALAE」(THE THOUSAND KYOTO 2階)

【定休日】水曜日

【営業時間】ランチ 11:30~14:30(L.O.)

ディナー 17:30~21:30

(コース 20:00、アラカルト 20:30、ドリンク 21:00 L.O.)

※2024年12月20日(金)~12月25日(水)の期間は、
下記時間に変更いたします。

ディナー 17:00~/18:00~/19:30~(21:30 CLOSE)

【席数】席数 110 席 / 個室 3 室

【お問い合わせ】075-351-0700 (レストラン総合受付 10:00~19:00)

【U R L】<https://www.keihanhotels-resorts.co.jp/the-thousand-kyoto/restaurants/scalae/>



■カフェ&バー「TEA AND BAR」(THE THOUSAND KYOTO 2階)

【営業時間】10:00~22:00

フード 11:30~21:00(L.O.) ※ケーキは 20:00(L.O.)

ドリンク 10:00~21:30(L.O.)

アフタヌーンティー 3 部制

(11:30~13:30、15:00~17:00、18:30~20:30 全て L.O.)

【席数】58 席

【お問い合わせ】075-351-0700 (レストラン総合受付 10:00~19:00)

【U R L】<https://www.keihanhotels-resorts.co.jp/the-thousand-kyoto/restaurants/teabar/>



■THE THOUSAND KYOTO(ザ・サウザンド京都)

【所在地】〒600-8216 京都市下京区東塩小路町 570 番

【アクセス】JR 京都駅より東へ徒歩約 2 分

【開業日】2019年1月29日

【階数】地下 1 階~地上 9 階(客室: 3 階~9 階/ 222 室)

【U R L】<https://www.keihanhotels-resorts.co.jp/the-thousand-kyoto/>



<このリリースに関するお問い合わせ・ご取材のお問い合わせ>

京阪ホテルズ&リゾート株式会社 ザ・サウザンド京都

広報担当/セールス&マーケティング部

TEL : 075-351-0337 FAX : 075-343-3722 Email : press@keihanhotels-resorts.co.jp

