

瞬く間にジュエリーのような輝き肌に。

イントウユー

## INTO U マルチ・ファンクショナル・ハイライトパレット新発売！

主力商品“DOROLIP/泥リップ”=スーパーマットリップ&チークマッドを日本で通算2000万本以上売上げている中国発のコスメブランド「INTO U（イントウユー）」を企画・販売している麗知株式会社（本社：東京都千代田区 代表：楊 茜）は、新たに、つければ誰でも宝石肌になれる優れもの、マルチ・ファンクショナル・ハイライトパレットを2024年4月26日より発売いたします。

<http://into-u.jp>

### 3色の異なるテクスチャーとグラデーションで自然な立体感と輝きを

平坦で凹凸を表現しにくかった東洋人の顔を立体的に魅せるため、INTO Uが研究を続けてきた数々の技法とフォーミュラを詰め込んだ渾身のハイライトパレットが誕生しました。指でクリームを馴染ませ、ブラシでパウダーをのせていき、ラメを重ねていく…。たった3ステップで、簡単に、ナチュラルな煌めき肌をいつでも自分のものに。忙しい朝の支度時間にも、スイスイと立体的な美光肌を作ることができます。



### 【マルチ・ファンクショナル・ハイライトパレット】

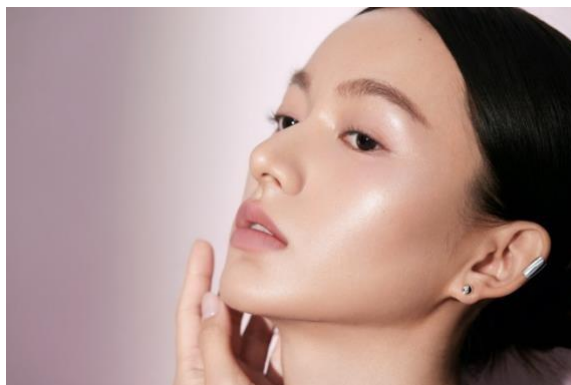
クリーム、パウダー、ラメの3層で、肌質のくすみやムラ、窪みを改善し、内から輝くような自然なグロウ感を引き出し、「アジア人の顔を素敵に立体的に」を叶えてくれる、優れもののハイライトパレット。3つの異なるテクスチャーを順番に塗り重ねるだけで、あっという間に艶やかな立体顔に。スーッと肌に溶ける高発色の「ベースハイライトクリーム」、馴染みやすい&崩れにくい高粒子の「マットパウダー」、絶妙な光の反射をプラスして毛穴をカバー&肌全体の透明感をアップする「ラメ」。日々の研究成果を形にした自信作です。



Before



After



クリームは汗、皮脂、摩擦の3つの問題にしっかり対応し、化粧崩れしにくくしてくれるのが嬉しいポイント。オリーブ由来のスクワラン配合で、高密着、保湿力抜群のパウダーでさらにもちもちの素肌感に引き上げてくれます。また、最後にのせるラメには真珠岩パーライト配合。高水分保有のため、透明感と瑞々しさを与えてくれます。

## カラーバリエーションのネーミングは地球から生まれる宝石の煌めきをイメージ

### ■商品概要

商品名：マルチ・ファンクショナル・ハイライトパレット

#### H01 ミルキーパール

どんな肌の色にも馴染む、パールのようにニュートラルでやさしいクリーミーな輝きの万能パレット。

#### H02 エンジェルスキン

淡いベビーピンクが特徴の桃色珊瑚からインスパイアされた暖かみのあるミルキーなピンクトーン。イエローベースの方に◎。

#### H03 ローズクオーツ

赤みを抑えて、透明感を演出したい方におすすめのブルーベースのピンクトーン。ローズクオーツのようなクール美人肌に。

★2024年4月26日（木）以降、全国のバラエティショップと公式オンラインショップにて新発売

内容量：8g

販売開始：2024年4月26日

定価：いずれも¥1,760（税込）/\*消費税10%含む

原産国：中国

バリエーションは3種類/写真左から：H01・H02・H03



### ■会社概要

商号：麗知株式会社

代表：楊 茜

住所：東京都千代田区九段南4-3-4 Polar 九段

設立：2021年5月

資本金：900万円

事業内容：化粧品の企画・開発・販売/ウェブ広告の運営管理。

### ■本製品に関するお客様からのお問い合わせ先

麗知株式会社

e-mail: [info@reichi.co.jp](mailto:info@reichi.co.jp) | TEL: 03-6910-5739

公式ウェブサイト: <https://into-u.jp>

Instagram: @intou\_new\_official\_jp X:

@intou\_official

LINE: QRコード参照

