

日韓共同開発コスメブランド「tilnus（ティルナス）」から
ラメのきらめきレベルで選べるリップバーム12色が新発売
イメージモデル・NiziUの新ビジュアルも公開！



株式会社Rainmakers（本社：東京都中央区）は、日本最大のコスメ・美容の総合サイト「@cosme」を運営する株式会社アイスタイルと、その100%子会社であり韓国で美容に関する口コミアプリ「Glowpick」を運営するGlowdayz, Inc.と共同で企画・開発を行なったコスメブランド「tilnus（ティルナス）」から、新商品「サンリットパール リップグロウ」を発売。3月2日（日）より公式オンラインストア、「@cosme」の公式通販「@cosme SHOPPING」と全国の「@cosme STORE」にて先々行販売、3月8日（土）より一部バラエティショップにて先行販売、3月15日（土）より全国発売いたします。

「@cosme」と「Glowpick」の口コミを分析し、日韓それぞれのトレンドやユーザーの声を参考に、これまで市場になかったアイテムを企画・開発する「tilnus（ティルナス）」。今回発売する新商品は、韓国のリップトレンドである「グロウ感」や「透明感」といった要素に、韓国のZ世代に人気のファッショントレンド「Y3K（ワイスリーケー）」のエッセンスをプラス。メタリックやスパンコールといった近未来的なファッションテイストからインスパイアを受けた“パール”を配合しました。そこに「保湿感」や「上品な発色」といった日本のリップトレンドを加え、ひと塗りでうるツヤ感と色とりどりのパールのきらめきを楽しめる全12色のリップバーム「サンリットパール リップグロウ」が誕生しました。どのカラーも日本人の肌になじむシアーカラーで、それぞれLv.90、60、30の3段階にレベル分けしパールの配合量を調整。カラーの魅力を最大限に引き出すきらめきのバランスを追求しました。また、パールを高配合した際に起こりがちなザラつきを感じさせない、なめらかな塗り心地が特長。デイリーメイクにも特別な日にも活躍する「ティルナス」の新作きらツヤリップを、ぜひお試しください！

イメージモデル・NiziUの新ビジュアルも公開！

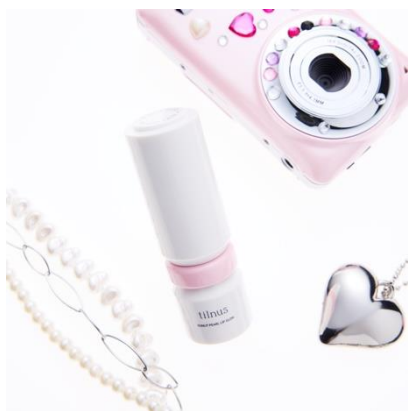


新商品の発売に伴い、イメージモデル・NiziUの新ビジュアルを公開いたします。ピンクに囲まれた世界観の中、クロップ丈のトップスやフレアデニム、ミニスカートといった衣装に身を包み、日本のトレンドでもある「平成レトロ」なムードを表現。一方メイクでは新商品「サンリットパール リップグロウ」をはじめラメやグリッターアイテムを使い、韓国トレンドの「Y3K」のムードを感じさせるキラキラとしたきらめきをプラス。懐かしさと新しさが融合した「ニューレトロ」な可愛さを表現した新ビジュアルとなっております。また、NiziUが出演する新CMも順次公開予定。公式SNSをチェックしてください！

【NiziU プロフィール】

オーディション番組「Nizi Project」で、応募総数約1万人の中から選び抜かれた9人によるガールズグループ。一糸乱れぬシンクロダンスが高い評価を受けている。2023年11月に韓国デビューを果たし、2025年2月に待望の1st Mini Album『AWAKE』をリリース。メンバー全員が20代に突入り進化を続ける9人の姿に、今後も更なる活躍が期待される。

新商品「サンリットパール リップグロウ」 商品紹介



色とりどりのパールが輝く
リップバームが新登場

ティルナス
サンリットパール リップグロウ
全12色 1,540円(税込)

【POINT】

カラーの魅力を最大限に引き出すパールバランス

3段階のレベル別で、それぞれのカラーにあうようパールの配合量を調整。チラチラと繊細にパールがきらめくLv.30、キラキラと華やかにパールが輝くLv.60、ギラギラとビームのようにまばゆいパール感のLv.90と、シーンや好みのパール感にあわせてカラーをお選びください。

【POINT】

ひと塗りでキレイに仕上がるうるツヤ唇

鏡なしでもスルスルと塗りやすいなめらかなテクスチャー。パールタイプながら、発色のよさとほどよいカラーキープ力で、ひと塗りで魅力的なうるツヤリップに仕上がります。

美容液成分※inで保湿ケアも

うるおいを与え、乾燥しがちな唇を整えます。

※シア脂、セラミドNP（すべて保湿成分）

【COLOR】



01 Luminous Dew ルミナスデュー

パールレベル：Lv.90

6種のまばゆいパールがちりばめられたクリアカラー
手持ちのリップの上に重ね塗りもおすすめ



07 Cherry Horizon チェリーホライゾン

パールレベル：Lv.60

空に沈む、ほんのりモードなチェリーレッド



02 Honey Sunset ハニーサンセット

パールレベル：Lv.60

やわらかく溶け込むデイリーハニーベージュ



08 Muted Sparkle ミューティッドスパークル

パールレベル：Lv.30

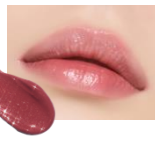
透明感を演出するミュートピンク



03 Peach Aurora ピーチオーロラ

パールレベル：Lv.60

幻想的に輝くピーチトーン



09 Rosy Dawn ローゼードゥーン

パールレベル：Lv.30

朝焼けを映したロマンチックなモーブピンク



04 Morning Fig モーニングフィグ

パールレベル：Lv.60

朝日に照らされたソフトフィグ



10 Skyline Glow スカイライングロウ

パールレベル：Lv.30

優雅で深みのあるオレンジブラウン



05 Petal Flare ベタルフレア

パールレベル：Lv.60

花びらが舞うようなシルキーローズ



11 Warm Expedition ウォームエクスペディション

パールレベル：Lv.30

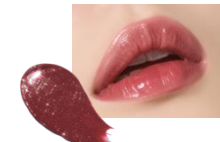
ほのかにスパイスを効かせたキャラメルブラウン



06 Sunberry Kiss サンベリーキス

パールレベル：Lv.60

華やかで甘酸っぱいベリーピンク



12 Crimson Ray クリムゾンレイ

パールレベル：Lv.30

太陽の光を浴びた深みレッド

tilnus

「サンリットパール リップグロウ」 NiziU使用カラー



MAKO's Pick

10
スカイライン
グロウ
Skyline Glow



RIKO's Pick

02
ハニー
サンセット
Honey Sunset



MAYA's Pick

07
チェリー
ホライゾン
Cherry Horizon



RIKU's Pick

03
ピーチ
オーロラ
Peach Aurora



AYAKA's Pick

09
ロージー
ドゥーン
Rosy Dawn



MAYUKA's Pick

08
ミューティッド
スパークル
Muted Sparkle



RIMA's Pick

04
モーニング
フィグ
Morning Fig



MIIHI's Pick

12
クリムゾン
レイ
Crimson Ray



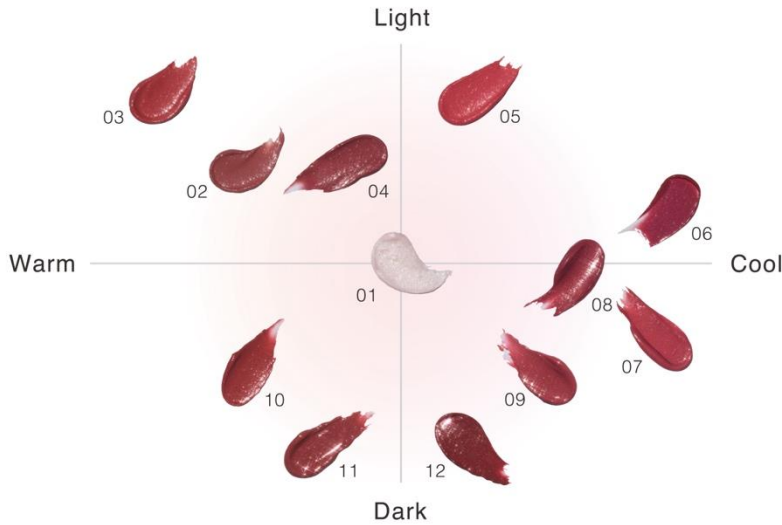
NINA's Pick

11
ウォーム
エクスペディション
Warm Expedition

tilnus × NIZI U
SUNLIT PEARL LIP GLOW

tilnus

「サンリットパール リップグロウ」カラーチャート



好みのパール感やパーソナルカラーにあわせて、全12色の豊富なカラーラインナップからお気に入りを見つけてください。

期間限定ポップアップストア 詳細

「tilnus」の新商品発売を記念して、3月22日（土）より期間限定のポップアップストアを開催いたします。NiziUの新ビジュアルからインスパイアを得た「平成レトロ」「Y2K」なムード漂う空間で、新商品「サンリットパール リップグロウ」の販売や、豪華な購入特典もご用意してお待ちしております。この機会にぜひ足をお運びください！

【開催概要】

開催期間：3月22日（土）～3月26日（水）

営業時間：11:00～20:00

会場：0th Hub Nihonbashi（東京都中央区日本橋2丁目9-10 L.Biz日本橋 2F）

※開催期間、営業時間は変更になる場合がございます。

※建物に向かって右手にある階段より2Fまでお上がりください。エレベーターは利用できませんのでご注意ください。

●購入者特典をご用意！

ポップアップストアにて1点以上商品をご購入いただいた方には、イメージモデル・NiziUのセルカフォトステッカー※をプレゼントいたします。

※全9種類の中からランダムで配布いたします。

そのほか追加のコンテンツ情報は随時公式SNSにて告知予定。ぜひチェックしてください！

Sunlit days, tilnus face

光あふれる日常に、ティルナスで晴れやかな新しい私へ

tilnus

Rainmakersとアイスタイル、Glowdayz, Inc.の3社が共同で企画・開発を行い誕生した日韓共同開発コスメブランド。ブランドコンセプトは「ティルナスを通して、新しい自分を発見。日常に晴れやかな気持ちやワクワク感を届ける」。「@cosme」と「Glowpick」の口コミを分析し、日韓それぞれのトレンドやユーザーの声をアイテムに落とし込み、これまで市場にありそうでなかった商品の企画開発に力を入れている。

【tilnus公式サイト】

<https://beautyfarm.co.jp/shop/pages/tilnus>

【tilnus公式SNS】

Instagram : @tilnus_jp

X (旧Twitter) : @tilnus_jp

【会社概要】

社名 : 株式会社Rainmakers

本社所在地 : 東京都中央区新富1-8-9+SHIFT GINZA EAST 4F

代表取締役 : 宇佐美 眞

【商品に関するお問い合わせ】

株式会社Rainmakers

お客様お問い合わせ先 : 0120-500-353