

Narue

モノづくりの街を歩くイベント「モノマチ2026」に Narue（ナルエー）が初出展！

株式会社ナルエー(本社:東京都台東区)は、2026年5月23日(土)と24日(日)の2日間、東京都台東区南部エリアで開催される「モノマチ2026」に初出展いたします。

「モノマチ」は、古くから製造/卸の集積地としての歴史をもつ東京都台東区南部エリアを歩きながら、「町」と「モノづくり」の魅力に触れることができるイベントです。Narue（ナルエー）は本イベントを通じて、ブランドのものづくりやこだわりを体感いただける場をご提供します。

当日はイベント限定のコンテンツや、ここでしか手に入らないアイテムなどをご用意しています。皆さまのご来場を心よりお待ちしております。



「モノマチ2026」のテーマは「The Shape of WONDER!」

出展概要

開催日時 : 2026年5月23日(土) 24日(日) 11:00~16:00
会場 : 株式会社ナルエー 本社ビル 1F / 2F
住所 : 東京都台東区浅草橋2-25-9
アクセス : JR総武線「浅草橋」駅 東口より徒歩10分
都営浅草線「浅草橋」駅 A4出口より徒歩8分

モノマチ2026公式サイト : <https://monomachi.com/>



Narue

開催コンテンツ

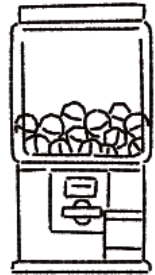
Narue（ナルエー）はものづくりの拠点となっている社屋を開き、期間限定の販売会を開催します。イベント限定の特別販売やワークショップなど、モノづくりの奥深さと楽しさを直接体験いただける機会となっています。

商品販売 | 2階 ショールーム

全国のバイヤー向け展示会用に制作され、販売されることなく役目を終える一点物のサンプルを特別販売。本生産品と変わらない品質を、特別な価格でお楽しみいただけます。普段なかなかパジャマを着る機会のない方にも、その心地よさを体感していただける機会になれば嬉しいです。また、通常商品もご用意しております。

HAPPY PANTY GACHA

Narue（ナルエー）オリジナルのお楽しみガチャをご用意。レースで仕立てた大人可愛い人気ショーツが入っています。どのアイテムが出てくるかはお楽しみに！（1play ¥ 300）



コラボレーション | 1階軒下 スペース

イラストレーター進士 遙さんによるスクリーンプリントのワークショップを開催！

【進士 遙さんプロフィール】

幼少期の4年半をソウル、高校卒業迄の10年間を上海で過ごした後、渡英。英国Royal College of Art修士課程修了。帰国後、制作会社での勤務を経て、フリーのイラストレーターとして独立。「リサーチ×妄想×イラストレーション」をテーマに、現地調査を基にした社会構造や事業の仕組みなどをわかりやすく表現することを強みとする。

コラボ特典

パジャマをご購入いただいた方には、進士遙さんデザインフロッキーシール（アイロン接着）とワークショップ体験チケットをプレゼントします。（数量限定 / 先着順）



「モノマチ 2026」について

2011年からスタートしたモノマチも、今年で17回目を迎えます。
今回のテーマは「The Shape of WONDER!」。

つくり手の想いが宿るモノ。
時間を重ねて磨かれたマチの表情。
そして、魅力あふれる「ヒト」との語らい。



ふと足を止めた先にあるのは、偶然のようでいて、どこか必然にも思える出会や発見、心ときめく瞬間です。古くから製造／卸の集積地としての歴史をもつ台東区南部は、多彩なモノづくりの店や会社の宝庫。

モノ・マチ・ヒトが重なり合うこの場所で、まだ名前のない『トキメキ』が、少しずつ輪郭を持ち始める一。その一つひとつが、あなただけの“WONDER”のかたちです。特別な“WONDER”を探しに、モノマチにお出かけください。

マチに“WONDER”があふれる、5月22日～24日の3日間。参加店一同、皆様のお越しを心からお待ちしております。

Narue

Narue（ナルエー）について

創業57周年を迎えたパジャマおよびルームウェア、ランジェリーメーカーの株式会社ナルエーは、いつの時代も女の子のココロとカラダに寄り添ってきました。私たちが作り続けてきたパジャマそしてランジェリーは健やかなる時もそうでない時も一番近くであなたを見守る衣服です。ナルエーの製品が一人でも多くの女の子の支えになれたとしたら私たちにとってこれ以上の喜びはありません。

■ナルエー公式オンラインショップ：

<https://narue.com/>

■公式Instagram：

NARUE COMPANY LIMITED：

<https://www.instagram.com/naruecompanylimited>

Moon Tan by Narue：

<https://www.instagram.com/narueofficial/>

Narue inner wear：

<https://www.instagram.com/narueinnerwear/>

■公式X（旧Twitter）：

https://x.com/narue_innerwear?lang=ja

■公式LINE：

<https://page.line.me/zyf8222u?openQrModal=true>



< 商品・リリースに関するお問い合わせ先 >

株式会社ナルエー企画部 丸山、中光

MAIL：info@narue.com

TEL：03-5833-5993（企画室 / 受付時間：10:00～17:00（土日祝日除く））

「本リリースに関するお問い合わせ先」

株式会社ナルエーPR事務局（NARUE COMPANY LIMITED / Moontan by Narue）

（株式会社PA Communication内）担当：高橋、加藤

MAIL：mtakahashi@pa-c.co.jp / ykato@pa-c.co.jp

TEL：03-6447-0395 FAX：03-6447-0396