

2022.4/1~5/31

産地で食す

# 春の海老料理



休暇村  
自然にときめくリゾート

たけの かい がん  
竹野海岸

TEL 0796-47-1511

〒669-6201 兵庫県豊岡市竹野町竹野

<http://www.qkamura.or.jp/takeno/>





前菜 幻の鬼海老塩焼き・ホタルイカ沖漬け・甘海老豆腐  
 筒梅サラダ・海老新丈ゆで白海老・但馬牛ポテト  
 造り 地海老造り(鬼海老・黒海老・白海老・赤海老)  
 桜鯛うす造り  
 五徳 地海老(黒海老・白海老・赤海老)の陶板焼き  
 替鉢 海老つみれと赤海老旨煮  
 揚物 地海老(黒海老・白海老・赤海老)の天ぷら  
 食事 甘海老としじみの釜飯



幻の鬼海老・地海老3種(黒海老・白海老・赤海老)計15匹使用。  
 海老の旨を引き立つ、様々な料理で海老をご堪能できる春のおすすめ会席です。

# 幻の鬼海老と地海老会席

期間 2022.4/1~5/31

1室2名様の場合 ※料金のご案内をご覧ください

平日1泊2食  
(税込・入湯税別)

18,000円

但馬で食べるのが一番!  
 希少価値の高い  
 地海老の食べ比べを  
 お楽しみください。



先付 但馬牛ほぐし和え  
 但馬牛生春巻き  
 台盛 但馬牛すきしゃぶ  
 但馬牛すき焼き  
 強肴 但馬牛あぶり寿司  
 温物 但馬牛角煮 玉子とじ  
 焼物 但馬牛ステーキ  
 野菜添え



# 但馬牛会席

期間 2022.4/1~5/31

1室2名様の場合 ※料金のご案内をご覧ください

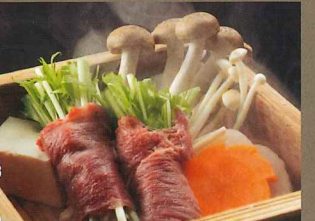
平日1泊2食  
(税込・入湯税別)

20,000円

名だたるブランド和牛の  
 素牛である「但馬牛」。  
 ステーキ、しゃぶしゃぶ、  
 すき焼きなど、  
 但馬牛づくしのフルコース。



前菜 ホタルイカ沖漬け  
 筒梅サラダ  
 あさりと菜の花わさび  
 海老新丈・甘海老唐揚げ  
 鱈のエスカベッシュ  
 造り 桜鯛・カンパチ・鮪  
 茹でホタルイカ・酢たき  
 五徳 黒毛和牛蒸籠蒸し  
 蒸物 海鮮茶碗蒸し 桜あんかけ  
 煮付 地魚煮付  
 揚物 ホタルイカ天ぷら



旬の味覚と季節の彩り

# たけの会席

4/29~5/7は除外日となります

1室2名様の場合 ※料金のご案内をご覧ください

平日1泊2食  
(税込・入湯税別)

13,000円



ゴールデンウィーク  
(4/29~5/7)は

## GWディナービュッフェ



刺身、揚物、デザート等  
 が食べ放題!  
 オープンキッチンの  
 出来たてお料理も!

ご利用の場合は、同伴の  
 皆様(大人・お子様)全員  
 がディナービュッフェと  
 なります。

お子様は  
 365日  
 同一料金

竹野海岸の  
 お子様メニューは  
 卵・乳 不使用  
 (写真はイメージ)



小学生 お子様会席  
 1泊2食(税込) 8,000円



幼児(4才~) お子様ランチ  
 1泊2食(税込) 4,000円

一品料理 3日前までに要予約

※写真はイメージです。  
 ※金額は税込です。



刺身盛合せ (2~3人前) 3,100円  
 ※写真は2~3人前イメージ (1人前) 1,800円



但馬牛溶岩焼(100g) 4,500円

黒毛和牛溶岩焼(100g) 3,000円  
 但馬牛ハンバーグ ..... 1,600円  
 甘海老造り ..... 1,400円  
 白イカ造り ..... 1,400円  
 竹野イカ造り ..... 1,300円  
 サザエ造り ..... 1,100円  
 サザエつぼ焼 ..... 1,100円  
 カサゴ唐揚げ ..... 1,000円  
 但馬鶏の唐揚げ ..... 1,000円  
 ポテトフライ ..... 500円

竹野海岸

料金のご案内

### 1泊2食 大人お一人様 料金表(税込・入湯税別)

料理コース	ご提供期間	1室1名様	1室2名様	1室3名以上
但馬牛会席	4/1~5/31	23,000円	20,000円	19,000円
幻の鬼海老と地海老会席	4/1~5/31	21,000円	18,000円	17,000円
たけの会席	4/1~5/31 (4/29~5/7は除く)	16,000円	13,000円	12,000円
GWディナービュッフェ	4/29~5/7 (ハイシーズン期間)	20,300円	17,300円	16,300円
(本プランのみシーズン料金を含めた金額です)				

### シーズン料金カレンダー

シーズン料金 (税込)	2022年 4月							5月						
	日	月	火	水	木	金	土	日	月	火	水	木	金	土
ハイシーズン 3,300円増						1	2	1	2	3	4	5	6	7
オンシーズン 2,200円増	3	4	5	6	7	8	9	8	9	10	11	12	13	14
	10	11	12	13	14	15	16	15	16	17	18	19	20	21
	17	18	19	20	21	22	23	22	23	24	25	26	27	28
	24	25	26	27	28	29	30	29	30	31				

※時期により1室大人2名様以上でご予約を承る場合がございます。※風呂付のお部屋は、お1人様1泊につき1,000円増。※1室の人数は4才以上が対象です。※表示料金は全てお1人様あたりの金額(税込)です。※大人(中学生以上)の方は、入湯税150円が別途かかります。※掲載の写真は全てイメージです。※当日の仕入れ状況等により、器や献立が変わる場合がございます。