

スーパーバントマイムシアター SOUKI
BREAKTHRU

第一部「灰色の街」／第二部「MIME BOX 2021」

[ブレイクスルー]

スーパーバントマイムシアター SOUKI
BREAKTHRU

第一部「灰色の街」／第二部「MIME BOX 2021」

[ブレイクスルー]



言葉から、自由。

2021年10月5日(火)[19:00 開演] 6日(水)[13:00 開演]
劇場 東京・両国 シアターXカイ
<https://www.souki-mime.com/>

スーパーバントマイムシアター SOUKI
BREAKTHRU

第一部「灰色の街」／第二部「MIME BOX 2021」

[ブレイクスルー]

スーパーバントマイムシアター SOUKI
BREAKTHRU

第一部「灰色の街」／第二部「MIME BOX 2021」

[ブレイクスルー]



から、自由。

言葉から、自由。

2021年10月5日(火)[19:00 開演] 6日(水)[13:00 開演]
劇場 東京・両国 シアターXカイ
<https://www.souki-mime.com/>

2021年10月5日(火)[19:00 開演] 6日(水)[13:00 開演]
劇場 東京・両国 シアターXカイ
<https://www.souki-mime.com/>

スーパーバントマイムシアター SOUKI
BREAKTHRU

第一部「灰色の街」／第二部「MIME BOX 2021」

[ブレイクスルー]

スーパーバントマイムシアター SOUKI
BREAKTHRU

第一部「灰色の街」／第二部「MIME BOX 2021」

[ブレイクスルー]



言葉から、自由。

言葉から

2021年10月5日(火)[19:00 開演] 6日(水)[13:00 開演]
劇場 東京・両国 シアターXカイ

文化庁「ARTS for the future!」補助対象事業 **ARTS for the future!**



シアターXカイ提携公演



SOUKI スーパーパントマイムシアター SOUKI 2021

BREAKTHRU [ブレイクスルー]

第一部「灰色の街」 / 第二部「MIME BOX 2021」



言葉から、自由。

パントマイムひとすじに、結成30年—。
言葉をを超えて、もっと自由に。私たちも、あなたも。

第一部『灰色の街』

流転の人生を歩む主人公の生き様を、江ノ上陽一が熱演。パントマイムの息遣いに乗せて鮮やかに描かれるハードボイルドサスペンスを、アンサンブル版としてリ・クリエイション。

第二部パントマイムショーケース『MIME BOX 2021』

答えは一つじゃなくていい。SOUKI 得意のオムニバス作品集。
パントマイムを味わい尽くす極上の宝箱！開けてみる？

2021年10月5日(火) 19:00 開演
10月6日(水) 13:00 開演

※開場は開演の30分前

チケット購入ページ

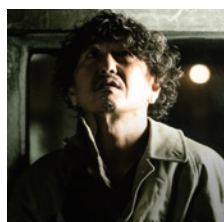


劇場 東京・両国 シアターX カイ

○ JR 総武線両国駅西口下車、左へ徒歩約3分 ○ 都営地下鉄大江戸線両国駅 A4・A5 出口徒歩約8分

スーパーパントマイムシアター SOUKI

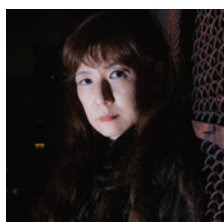
パントマイムに徹底的にこだわって他に類を見ない創作活動を続けている「日本で最も硬派なパントマイム集団」。宮沢賢治やシェイクスピア、古典落語や歌舞伎を題材にした長編沈黙劇や、徹底的にエンターテインメント性を重視したオリジナル作品群で観客を魅了し続け、2020年に結成30周年を迎えた。舞台以外に、コンサート、TV、PV 等の出演や学校公演等でも活躍中。 <https://www.souki-mime.com/>



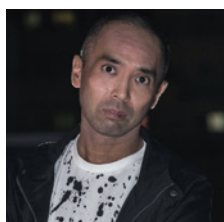
江ノ上陽一



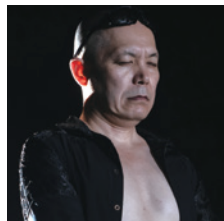
新関祐子



中里綾子



館子R☆CK



金子聡



小坂部耀佑



是永航



定金来音

〈ほどほどマイム実況〉

10月5日(火) 19時開演の回で、視覚障害者向け同時解説サービス「ほどほどマイム実況」を実施いたします。
お申し込み＆詳細は SOUKI WEB サイトへ <https://www.souki-mime.com/>

[出演] スーパーパントマイムシアター SOUKI

江ノ上陽一

新関祐子 / 中里綾子

館子R☆CK / 金子聡 / 小坂部耀佑

是永航 / 定金来音

[演出] 江ノ上陽一

[照明] 加瀬隆純 [カセ・プランニング・オフィス]

[舞台監督] 平山正仁 [株式会社 AWESOME]

[音響] 畑圭

[衣裳] 鉄人 28号

[メイク] 学校法人国際文化学園

国際文化理容美容専門学校

[収録] 内田将大 / 立澤和博

[ほどほどマイム実況]

小林桂子 / 平塚千穂子 / 難波創太

[協力] ユニバーサルシアターチュプキ

[フライヤー撮影] Masami Gan Iwafune

[宣伝美術] スリーミン・グラフィック・アソシエイツ

[制作] 三五さやか / WAQWAQ

[企画製作] Office SOUKI

[主催] (有) 想起

[後援] 一般社団法人 日本パントマイム協会

[チケット] 2021年9月4日(土) 一般発売

一般 4,000円 学生 3,500円

子供 1,000円

※全席自由 入場整理番号付

※学生=中・高・大・専門学校生

子供=3歳~小6(2歳以下膝上無料)

※本公演の入場券はスマートフォンを利用したQRコードチケットとなり、お支払いはクレジットカード、コンビニ決済で承ります。

※全ステージ収録のためのカメラが客席内に入ります。

[お問合せ] Office SOUKI

Tel.03-3845-9433 (13:00 ~ 20:00)

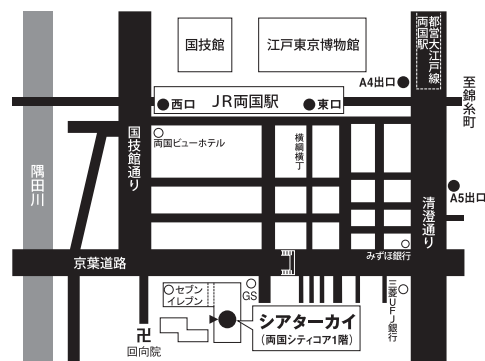
souki@goodman.co.jp

〒111-0042 東京都台東区寿2-5-12 加瀬ビル4F

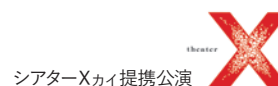
[劇場地図]

〒130-0026 東京都墨田区両国2-10-14

両国シティコア1階 Tel.03-5624-1181



文化庁「ARTS for the future!」補助対象事業



シアターXカイ提携公演