

## リビングダイニングキッチン付き共用フロアが利用可能な 西新宿のリノベーション済みオフィス、2021年10月1日オープン！ 暮らしを自由にするオフィス「12 NISHISHINJUKU」

京王グループの株式会社リビタ（本社：東京都目黒区、代表取締役：川島純一）は、京王電鉄所有の西新宿南ビルの6フロアをリノベーションし、暮らしを自由にするオフィス「12 NISHISHINJUKU（読み：ジュウニ ニシシンジク）」（事業主：京王電鉄株式会社）として再生、2021年10月1日（金）にオープンします。

「12 NISHISHINJUKU」は、専有フロアだけでなく、リビングダイニングキッチンを設けた共用フロアをご利用いただけます。オフィスの空間も時間も自分らしく使いこなすことを可能にし、新しい暮らし方、生き方を知るきっかけに出会うことができる場所です。



▲完成イメージ

### WEB サイト

<https://12-office.com/nishishinjuku>

### 【暮らしを自由にするオフィス「12」シリーズについて】

暮らしを自由にするオフィス「12」シリーズは、オフィス内に、リビング、キッチン、イベントスペースなどの住まいの機能の一部を導入することで、新しい暮らし方、生き方を知るきっかけに出会うことができる場所です。2018年に開業した1号店「12 SHINJUKU」は、募集以降早期に満室稼働し、シェアスペースも入居者や外部利用者によってバリエーション豊富な使われ方をされています。

1st PLACE + 2nd PLACE = 12

オフィスを「住に」。暮らしを「自由に」。これが、新しい時代の働き方です。

## 【12 NISHISHINJUKU の特徴】

### 1. 多目的に使える LDK

専有フロアだけでなく、リビングダイニングキッチンを設けた共用フロア（2階）をご利用いただけます。社内の交流やイベントの他、仕事の合間にランチを作るなど様々な使い方が可能です。

### 2. 使いやすい1フロア貸し

10名程度で利用できる1フロア構成のため、他社を気にせずご利用いただくことが可能です。

### 3. 同居法人/シェア会員

ご契約法人様に加え、他の法人や個人と同居してご利用いただけます。協力会社やお知り合いの個人事業主の方とシェアすることで、空間とコストの両面で仕事と暮らしを自由にすることを目指しています。

※同居法人、シェア会員の登記は不可です。

### 4. オン/オフを切り替えるフロアデザイン

1フロアの中を白と黒の二つの空間に分けることで、オフィスの中にリラックスできるスペースを生み出しています。オリジナルのオフィス空間を作る追加工事も可能です。

### 5. 複数の「12」シリーズが利用可能

区画契約者は、本施設以外の「12」シリーズのラウンジ・LDKも相互利用が可能です。

普段のオフィスを少し離れ、集中して作業する拠点として、休日にちょっと立ち寄る拠点として、仕事内容や暮らし方に合わせて様々なオフィスをお使いいただけます。

※「12 SHINJUKU」は2023年3月31日までの期間限定となります。

※利用可能施設は変更となる場合があります。

## 【物件概要】

|        |  |           |                |
|--------|--|-----------|----------------|
| 物件名    | 12 NISHISHINJUKU (ジュウニ ニシシンジユク)                                  |           |                |
| 物件所在地  | 東京都新宿区西新宿3丁目4番4号 京王西新宿南ビル  |           |                |
| アクセス   | JR各線・小田急線・京王各線「新宿」駅 徒歩10分<br>都営大江戸線「都庁前」駅 徒歩8分<br>京王新線「初台」駅 徒歩8分 |           |                |
| 建物構造規模 | 鉄骨鉄筋コンクリート造/地上10階  |           |                |
| 建築年月   | 1987年9月(築34年)  | リノベーション年月 | 2021年9月30日竣工予定 |
| 建物延床面積 | 517.00㎡  | 本オフィス延床面積 | 279.84㎡        |
| 区画数    | プライベートオフィス5区画  |           |                |
| 区画面積   | 46.64㎡   |           |                |

### ●募集プラン

セキュリティが担保された1フロア1テナントのオフィス空間。専有フロアとは別に、LDKのある2階フロアを活用することで、専有部分を執務スペースとして最大限に使うことができます。「12」シリーズのほかの施設のLDKやラウンジも、相互利用が可能です。※一部施設除く。専用ポストの利用/法人登記が可能です。

#### 【プライベートオフィス】

- ・面積：46.64㎡
- ・賃料（共益費込）：48万円台～54万円台（税込）（予定）※電気空調利用料別途 ※一部家具付きプランもあり
- ・保証金（償却）：賃料（共益費込み）の3ヶ月分（内1ヶ月分償却）
- ・契約事務手数料：賃料（共益費込）1か月分

## 【事業関係者】

- ・ 事業主 : 京王電鉄株式会社
- ・ 企画、プロデュース、統括設計、運営管理 : 株式会社リビタ
- ・ 設計・監理 : 納谷建築設計事務所
- ・ リノベーション施工 : 株式会社企画ビルディング

## 【暮らしを自由にするオフィス「12」シリーズの今後の展開】

暮らしを自由にするオフィス「12」シリーズは、2021年9月1日に「12 SHINJUKU3CHOME」、10月1日に「12 NISHISHINJUKU」の開業を予定しています。また、2022年度内の開業を目指し神田エリアにおいて新規開発を進めています。

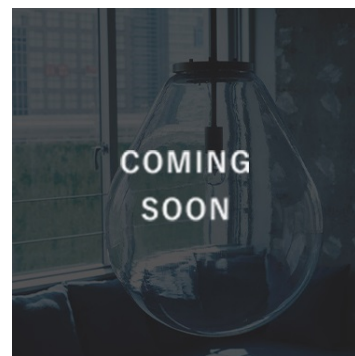
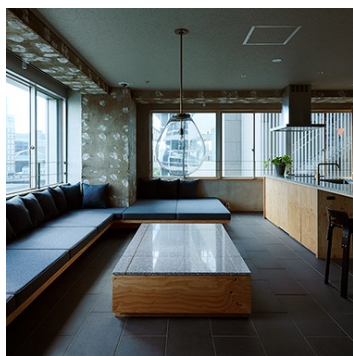
京王グループの一社である当社は、今後数年かけて大きく変化していく新宿エリアで、シェアオフィス拠点を増やし実績を積み重ねていくことで基盤をつくり、新宿を起点に多店舗展開を進め、他エリアへも派生をさせていくことを目指していきます。

2018年8月開業  
12 SHINJUKU

2021年9月開業予定  
12 SHINJUKU  
3CHOME

2021年10月開業予定  
12 NISHI  
SHINJUKU

2022年度開業予定  
12 KANDA



## 【株式会社リビタについて】

社会、暮らしをリノベーションし、あなたと環境にとって豊かな未来をつくる会社として設立。「次の不動産の常識をつくり続ける」を経営ビジョンに掲げ、一棟、一戸単位のマンションや戸建てのリノベーション分譲事業やリノベーションコンサルティング事業、シェア型賃貸住宅や商業施設、公共施設の企画・運営、PM・サブリース事業、ホテル事業を手がけています。

現在、一棟まるごとリノベーション分譲事業の企画・供給実績は 51 棟 1,551 戸、また「シェアプレイス」シリーズをはじめとするシェア型賃貸住宅は、都内近郊に 20 棟 1,306 室を運営中（2021年3月末時点）。リノベーション分譲事業では、100平米超の面積を有し、立地と資産価値にこだわったマンションを紹介する「R100 TOKYO」や、戸建てリノベーション「HOWS Renovation」も展開。その他、東京内神田のシェア型複合施設「theC」、大人の部活がうまれる街のシェアスペース「BUKATSUDO」など、暮らしの概念を『働く』『遊ぶ』『学ぶ』などにも領域を広げたプロジェクトの企画・プロデュース・運営も多く手がけています。2016年3月にはホテル事業を開始、全国で「THE SHARE HOTELS」を展開。第1号店「HATCHI 金沢」に続き、2017年に「LYURO 東京清澄」「HakoBA 函館」「KUMU 金沢」、2018年に「RAKURO 京都」、2019年に「TSUGU 京都三条」「KIRO 広島」、2020年に「KAIKA 東京」を開業。2021年9月には9号店目となる「MIROKU 奈良」を開業予定。

- 名称 : 株式会社リビタ
- 設立 : 2005年（2012年より京王グループ）
- 代表取締役社長 : 川島純一
- 住所 : 東京都目黒区三田 1-12-23 MT2 ビル
- URL : <https://www.rebita.co.jp>

ReBITA

お問合せ、ご質問、取材のお申込み、画像・素材のお貸し出し  
株式会社リビタ PR コミュニケーションデザイン部 石川  
Tel: 080-9363-9416 Mail: pr@rebita.co.jp