

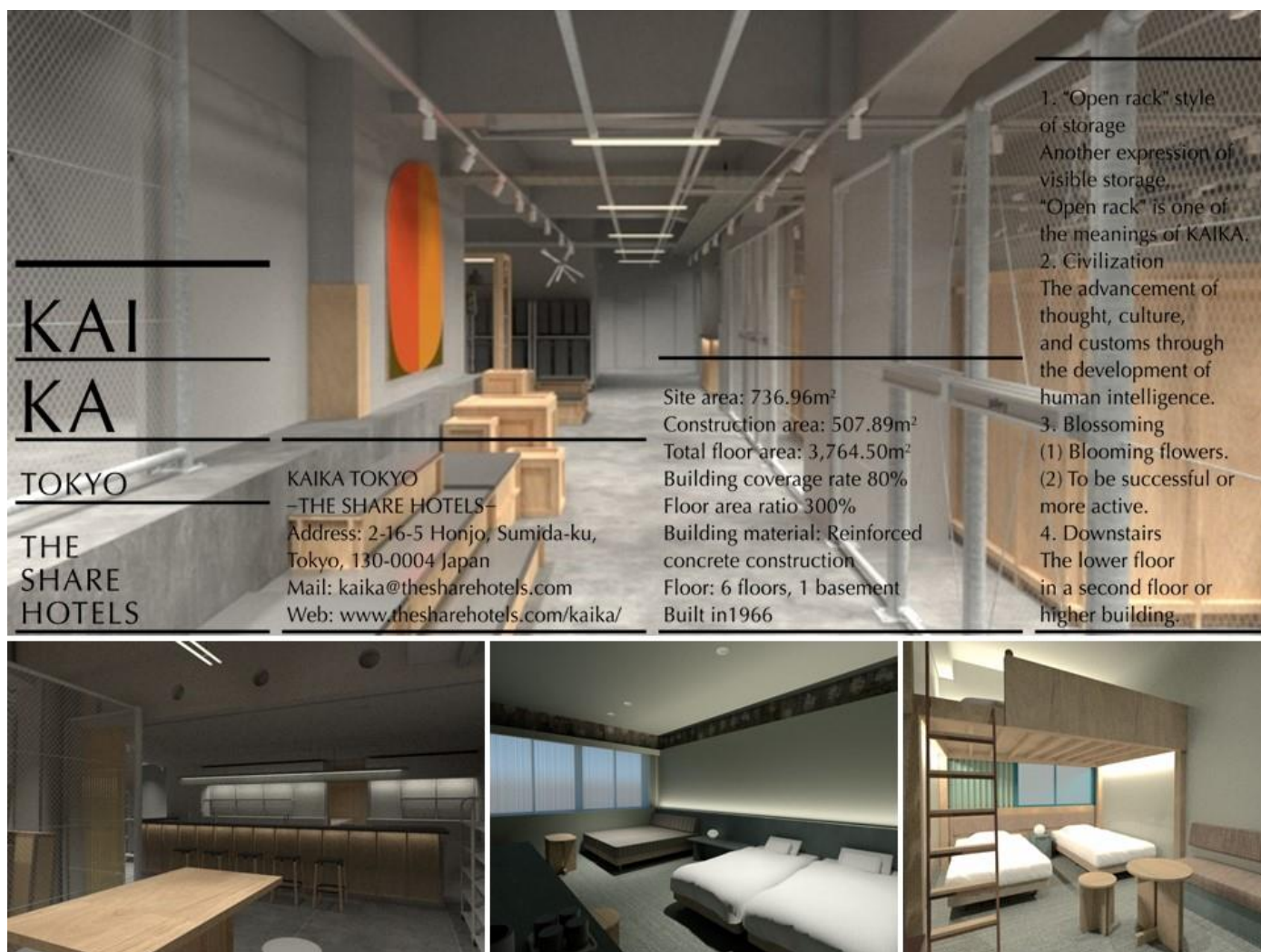
ニュースリリース

アートストレージ×ホテル 全く新しいコンテンポラリーアートの拠点が誕生

「KAIKA TOKYO -THE SHARE HOTELS-」浅草エリアに来春オープン

8店舗目の THE SHARE HOTELS 2019年12月16日(月)予約開始

リノベーションホテル「KUMU 金沢」や「LYURO 東京清澄」など、その場所にしかない新しい出会いと体験に溢れたホテルを展開する「THE SHARE HOTELS」(トータルプロデュース:リビタ、本社:東京都目黒区、代表取締役社長:川島純一)は、8店舗目となる「KAIKA TOKYO -THE SHARE HOTELS- (ローマ字表記、読み:カイカ トウキョウ ザ シェア ホテルズ)」を、都営浅草線「浅草駅」より徒歩8分、「本所吾妻橋駅」より徒歩9分、都営大江戸線「蔵前駅」より徒歩9分の場所に、来春オープンいたします。また、2019年12月16日(月)より宿泊予約の受付を開始いたします。

公式WEBサイト <https://www.thesharehotels.com/kaika/>

KAI
KA
TOKYO
THE
SHARE
HOTELS

KAIKA TOKYO
-THE SHARE HOTELS-
Address: 2-16-5 Honjo, Sumida-ku,
Tokyo, 130-0004 Japan
Mail: kaika@thesharehotels.com
Web: www.thesharehotels.com/kaika/

Site area: 736.96m²
Construction area: 507.89m²
Total floor area: 3,764.50m²
Building coverage rate 80%
Floor area ratio 300%
Building material: Reinforced
concrete construction
Floor: 6 floors, 1 basement
Built in 1966

1. "Open rack" style
of storage
Another expression of
visible storage.
"Open rack" is one of
the meanings of KAIKA.
2. Civilization
The advancement of
thought, culture,
and customs through
the development of
human intelligence.
3. Blossoming
(1) Blooming flowers.
(2) To be successful or
more active.
4. Downstairs
The lower floor
in a second floor or
higher building.

上段: エントランス通路右手に現代アートギャラリーのアートストレージ(収蔵庫)を併設

下段左: バーラウンジ 下段中央: SUPERIOR 4(客室) 下段右: LOFT4(客室)

KAIKA TOKYO について

「KAIKA TOKYO -THE SHARE HOTELS- (以下、KAIKA TOKYO)」は、築 53 年 (1966 年築) の倉庫ビルを再生し、コンテンポラリーアートを公開保管しておくアートストレージ (収蔵庫) を併設したリノベーションホテルです。1 階、地下 1 階の共用部に用意した計 8 区画のスペースを、アートギャラリーに「見せる収蔵庫」として利用してもらうことで、ゲストに日本の現代アートシーンを感じてもらうとともに、特別な空間体験を提供します。アートストレージ内の作品は入居するアートギャラリーの活動と連動しながら常に変化し、驚きや新しい発見のある空間となります。

アートストレージは、宿泊者以外の方もご利用いただけるバーラウンジ (全 46 席) や、地階にある天井高 4.5m の宿泊者専用ラウンジなどに配置。広々とした共用空間で、ゲストは普段垣間見ることができないアートの“裏側”を感じながらお酒を楽しんだり、旅路の計画を立てたりとそれぞれの時間をお過ごしいただけます。施設内にはアーティストの作品集などを扱う物販コーナーや企画展スペースを設け、アートにまつわるイベントも実施予定。様々な角度からアートとゲストをつなぎます。

客室はツイン、ダブルだけでなく、ファミリーやグループ旅行での利用に適した 4 名部屋、6 名部屋も用意し、多様な旅行ニーズにお応えします。

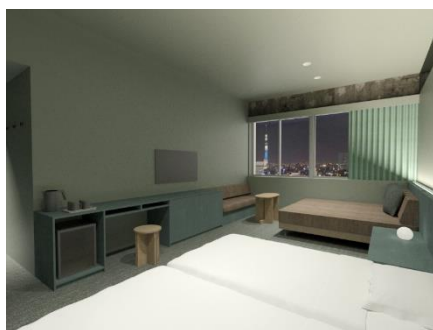
KAIKA (カイカ) という施設名称は、見せる収蔵庫を意味する「開架」という意味に加え、日本のアート文化を広め「開化」させたい、さらに将来的にはアーティストの才能「開花」をサポートしたい、という思いが込められています。

2016 年に開館したすみだ北斎美術館や江戸東京博物館など国内外の観光客に人気のアートや文化の施設を持つ墨田区では、「墨田区文化芸術振興基本条例」を定め、幅広い文化芸術活動を促進しており、KAIKA TOKYO もその一翼を担える場となることを目指してまいります。

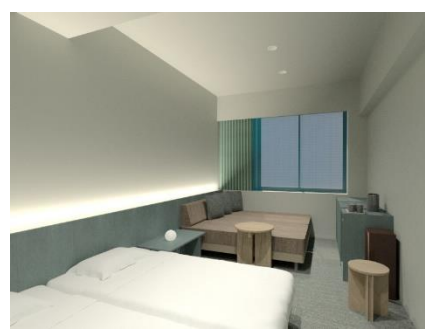
PRICE LIST (代表的なルームタイプの標準価格)

SUPERIOR 4	:22,000 円～	SUPERIOR 4 JAPANESE	:22,000 円～
GROUP 4	:20,000 円～	STANDARD 4	:16,000 円～
LOFT 4	:16,000 円～	STANDARD TWIN	:11,000 円～
STANDARD DOUBLE	:11,000 円～	BUNK6	:22,000 円～

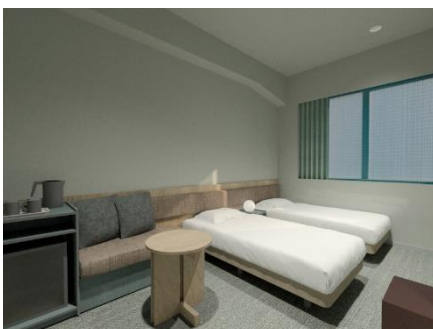
※価格は季節曜日により異なります



SUPERIOR 4



GROUP 4



STANDARD TWIN



LOFT 4

アートストレージ入居予定ギャラリー（アルファベット順）

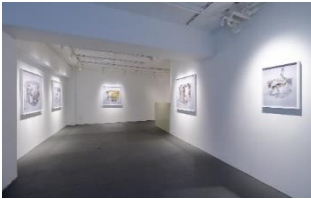


Photo: Kengo Osaka

CLEAR GALLERY TOKYO

現代アートとコレクティブデザインを提案する場として、2007年東京に設立。アートの世界に新たな風をもたらす才能を追求し育成することによって、新興文化と新しい美的価値観を提供するハブとして、刺激的な交錯を生みだしている。



Photo: Keizo Kioku

KOSAKU KANECHIKA

2017年3月に天王洲のTERRADA Art Complexにオープンした現代美術を取り扱うギャラリー。海外のアートシーンでも高く評価される桑田卓郎や館鼻則孝をはじめ、既存の枠に囚われない新しい表現で注目を集める佐藤允や沖潤子、鈴木親の展覧会を企画している。今後は注目すべき海外作家の展覧会を企画していく。



Courtesy of NANZUKA

NANZUKA

2005年NANZUKA UNDERGROUNDの名で東京渋谷に設立。これまで、田名網敬一、空山基、山口はるみ、佐伯俊男といった、長年日本のアートシーンの外で評価されてきた才能を再評価し、国際的な現代アートの舞台での紹介に努めている。同時に国内外の若手、中堅アーティストの育成、サポートにも力を注ぎ、海外のギャラリーと積極的に提携、交流を行っている。



©2014-2019 VOILLD All Rights Reserved.

VOILLD

2014年、東京・中目黒に設立されたアートギャラリー。ジャンルにとらわれない、自由なアイデアを発信する場所として誕生しました。アート・カルチャーを軸に、企画展示をはじめアートイベントの開催など、次世代をつなぐ様々なコンテンツを展開しています。

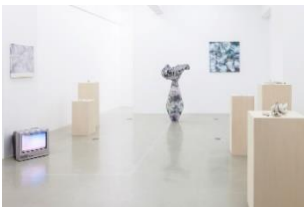


Photo : Kiyotoshi Takashima

Yoshimi Arts

流行や時代性に捉われることなく、独自の芸術観・世界観を持った国内・海外の作家や作品を見だし、幅広く紹介していく事を趣旨とし2010年8月大阪・肥後橋に設立致しました。文化・芸術の活性化に微力ながら役立てるよう活動したいと考えております。

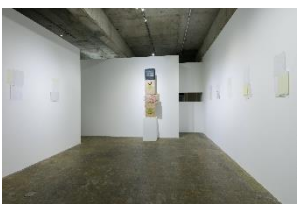


Photo: Masaru Yanagiba

YUMIKO CHIBA ASSOCIATES

1998年アーティストマネジメント及びアートプランニングオフィスとして設立。2010年には新宿にギャラリーを開廊し、所属作家の展覧会を開催している。また、高松次郎エステイトをはじめとする物故作家のエステイト運営、国内外の美術館との展覧会企画、国際アートフェアへの出展、作品集の出版等、精力的な活動を続けている。

概要

・施設名	: KAIKA TOKYO -THE SHARE HOTELS- (カイク トウキョウ ザ シェア ホテルズ)
・開業日	: 2020 年春予定
・URL	: https://www.thesharehotels.com/kaika/
・所在地	: 東京都墨田区本所 2-16-5
・交通	: 都営浅草線「浅草駅」徒歩 8 分 「本所吾妻橋駅」徒歩 9 分 都営大江戸線「蔵前駅」徒歩 9 分
・構造	: 鉄筋コンクリート造地上 6 階 地下 1 階建
・建築年月	: 1966 年
・延床面積	: 3,764.50 m ²
・建築面積	: 507.89 m ²
・客室数	: 73 室
・定員	: 254 名

プロジェクトメンバー

・トータルプロデュース	: 株式会社リビタ
・統括設計	: 株式会社アルコデザインスタジオ
・インテリアデザイン	: 株式会社 POINT
・グラフィックデザイン	: 田中義久
・MD 監修/プロモーション運営サポート	: 株式会社メソッド
・FF&E 設計監理	: 株式会社セブンスコード
・施工	: 石黒建設株式会社

【THE SHARE HOTELS について】

You in Local, New in Local

ザ シェア ホテルズは、その場所にしかない新しい出会いと体験に溢れた場です。

各地に展開する私たちのホテルには、開かれた固有のシェアスペースがあり、そこには、まちの人々や様々な活動が集まります。

ここを訪れると、まちの今の空気を感じることができたり、
まちの人と出会うことができたり、
個性豊かな活動に参加できたり。
ゲストは様々なスタンスでまちと関わることができます。

私たちは、この場の運営を通じて、まちの人々と国内外のゲストとともに
まちを楽しみ、まちを盛り上げていけたらと考えています。

URL : www.thesharehotels.com/

◆物件の有効活用のご相談・ご依頼はこちら

ホテルとしての活用案件を募集しております。お気軽にお問合せ下さい。

株式会社リビタ ホテル事業部 : 担当 小林 ke-kobayashi@rebita.co.jp

強化エリア : 札幌市、松本市、高山市、大阪市、神戸市、福岡市、長崎市、熊本市、鹿児島市

規模 : 延べ床面積 800~1,300 坪

構造 : 鉄筋コンクリート造、鉄骨造、鉄骨鉄筋コンクリート造

築年数 : 築 20 年~築 50 年程度

