

令和時代の新たな SHAKO（社交）をコンセプトとしたコミュニティスペース 「SHAKOBA（シャコウバ）」

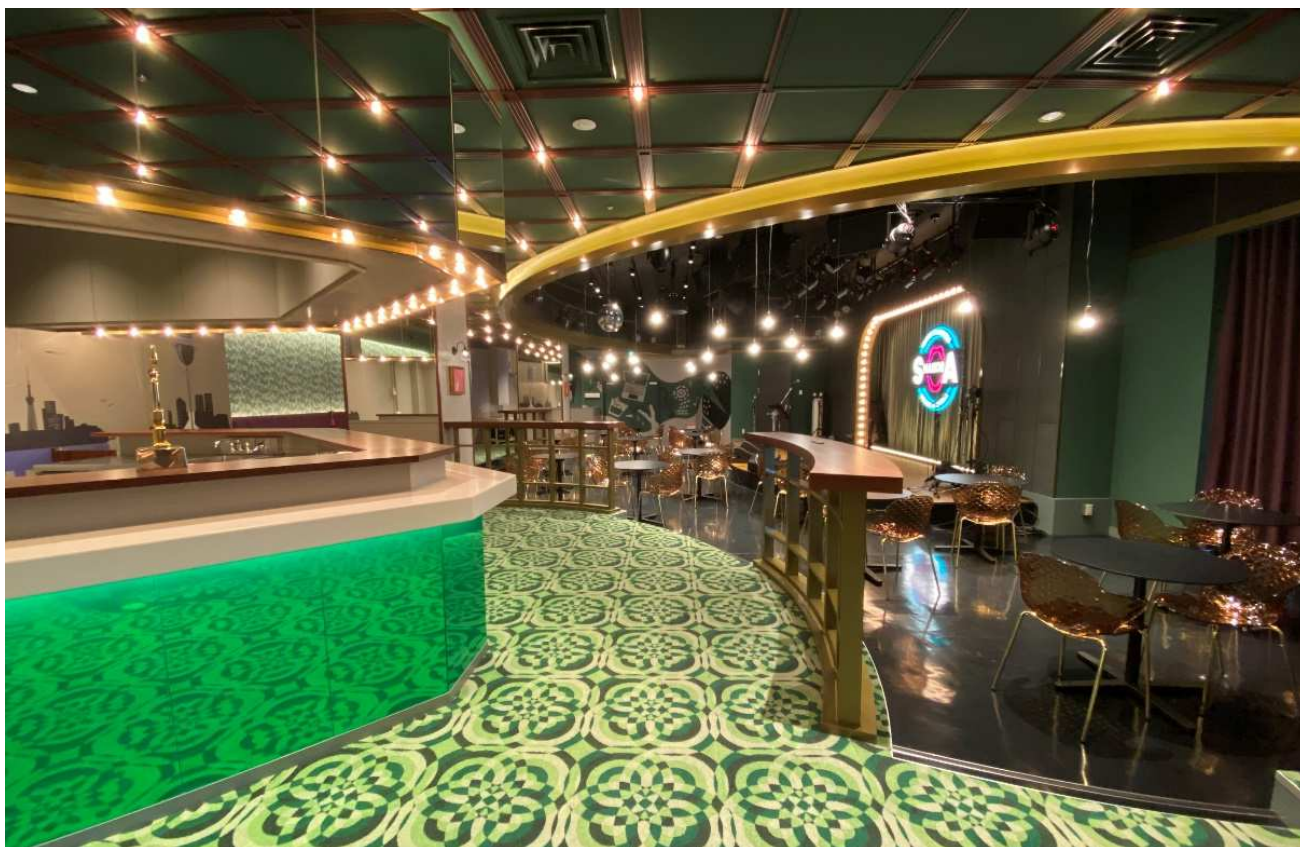
アトレ竹芝に 2020 年 8 月ソフトオープン

ホール、キッチン、スナックなどのスペースを備え、歌う・食べる・働く・催すなど多様な用途で利用可能

株式会社リビタ（本社：東京都目黒区、代表取締役：川島純一）は、東京臨海新交通臨海線（ゆりかもめ）竹芝駅徒歩3分、JR 浜松町駅北口徒歩6分の WATERS takeshiba 内・アトレ竹芝において、令和時代、コロナ禍における新たな形の「SHAKO（社交）」をコンセプトとするコミュニティスペース「SHAKOBA（読み：シャコウバ）」をオープンします。

株式会社リビタは、リノベーションで暮らしとコミュニティをデザインする会社として、これまで UR 団地を再生したシェア型賃貸住宅「りえんと多摩平」や原宿神宮前「THE SHARE」、横浜みなとみらい「BUKATSUDO」など、エポックメイキングな施設のプロデュースを手がけてまいりました。また、地域の場を基点に、その街や地域のプレイヤーと連携し、地域活性化・関係人口創出へとつなげていく事業を展開しています。

このたび誕生する「SHAKOBA」は、様々なコミュニティを生み出してきた株式会社リビタが、これまで培ったコミュニティ醸成の企画力や運営ノウハウを活かして、企画・プロデュース・運営するコミュニティスペースです。



公式ウェブサイト：<https://shakoba.com>

ReBITA

お問合せ、ご質問、取材のお申込み、画像・素材のお貸し出し

株式会社リビタ PR コミュニケーションデザイン部 石川

Tel: 03-5656-0083 Fax: 03-5656-0070 Mail: pr_shakoba@rebita.co.jp

企画の背景

当社は、リノベーションで暮らしとコミュニティをデザインする会社として、既存ストックの活用を通じた地域の場を基点に、街やその地域のプレイヤーと連携し、地域活性化・関係人口創出へとつなげていく事業へ展開しています。その中でも、横浜ランドマークタワーの地下1階に位置する大人のための街のシェアスペース「BUKATSUDO」では、横浜市の文化芸術創造都市施策の具現化に寄与する公民連携プロジェクトとして当社が企画・運営を行い、遊休化したスペースを活用した新たな人の居場所づくりを行ってまいりました。

今回、WATERS takeshiba のビジョンである“つぎの豊かさを生み出すまち”、そしてアトレ竹芝の『NEW CURIOUS』というコンセプトに共感し、「SHAKO（社交）」をコンセプトとするコミュニティスペース「SHAKOBA」を出店いたします。

「SHAKOBA」とは

施設名称「SHAKOBA（読み：シャコウバ）」とは、令和時代の新たな“社交場”を目指すコミュニティスペースです。WATERS takeshiba の全体テーマでもあるエンターテインメントに着目し、当社がこれまで運営してきた多様なレンタルスペースを中心に、日本独自のエンターテインメント文化であるカラオケ・スナック、ひとりでもみんなでも楽しめるフードとドリンクを、コミュニケーションを円滑にするツールと位置づけ、SHAKO（社交）を促進します。

新型コロナウイルスによって、世界中が人と人とのつながりの見直しを余儀なくされた今の時代、令和時代の「SHAKO（社交）」をテーマに、この場を通してコロナ禍における新しいコミュニティやコミュニケーションについて考えて参ります。



【関連記事：プロジェクトメンバーへのインタビュー記事】

<第1弾>

SHAKOBAの目指す場

～新たな時代のSHAKOとは？～

(株)アトレ(アトレ竹芝運営) × (株)エクシング(カラオケ機器協力) × (株)リビタ

<https://note.com/shakoba/n/ne1d23c066251>

※新型コロナウイルス感染抑制対策について

- ・ 入り口及び館内各所へお客様の手指消毒のためのアルコール消毒液を設置しております。
- ・ 手に触れやすい部分をスタッフが小まめにアルコール消毒しております。
- ・ 施設内において、席を間引き、ソーシャルディスタンスを保った座席配置でご案内をいたします。
- ・ スタッフは出勤時に検温を実施し、マスク着用の上、接客にあたります。
- ・ 24時間機械換気に加え、必要に応じて定期的な窓開け換気の実施をいたします。
- ・ 行政の指導に基づき、適正な感染対策を実施の上、営業いたします。

ReBITA

お問合せ、ご質問、取材のお申込み、画像・素材のお貸し出し

株式会社リビタ PR コミュニケーションデザイン部 石川

Tel: 03-5656-0083 Fax: 03-5656-0070 Mail: pr_shakoba@rebita.co.jp

SHAKOBA の楽しみ方

SHAKOBA では、大小様々なスペースを多数ご用意しております。

●ホール

ステージを併設したホールでは、時間帯に応じて異なる使い方が可能です。平日のお昼時は、周辺のワーカーを中心に誰でもご利用いただけるコランチスペース(※)として、日中はドリンクを楽しみながら会話や作業ができるカフェ&ワークラウンジとして、夜は会話の弾むフードやドリンクを楽しみながら、カラオケやコンテンツを楽しむ劇場型フードホールとして、それぞれの時間帯で、思い思いに楽しめる空間です。また、貸切り利用も可能なため、本格的な照明と音響を使っての社内イベントや結婚式の二次会、音楽やダンスの発表会の会場としてもお使いいただけます。

※コランチスペース (Co-Lunch Space) ・ ・ ・ ランチをひとりでもみんなでもゆっくりと食べられるスペースの造語。お弁当等をお持ち込みいただき、フリードリンクで、貴重なお昼休みをゆっくりと休憩いただけます。※開始時期未定。料金、開始時期は別途ご案内いたします。

●レンタルルーム (Room A~C、KITCHEN、GAKUYA)

部屋ごとに異なるファシリティを設えた、5種類のレンタルスペースです。調理しながらのパーティーが楽しめるキッチン付スペースや、ヨガやダンスレッスン、大人数での会議も可能なスタジオ型、少人数の打ち合わせやWebミーティングなどにも使える個室など、様々なタイプをご用意しています。今回は、SHAKOBA ならではのレンタルスペースとして、仲間内でのスナック型イベントが楽しめるカウンターを完備した部屋もご用意しました。普段のイベントとは一味違った、本格的なスナック体験が可能です。また、個室を4つ完備しているため、ライブ配信や動画撮影のスペースとしてのご利用もおすすめです。

●スタンド

カウンターを挟んで、スタッフや他のお客さんとの会話を楽しめるスナックのようなスペースです。通常のスナックと異なり、ホワイエに面して“半開き”になっているため、中の様子が確認でき、気軽に入ることのできるSHAKOBA を楽しむ起点となるスペースです。オープン後は企業とのコラボレーションや1日ママなど、様々なイベントを予定しています。

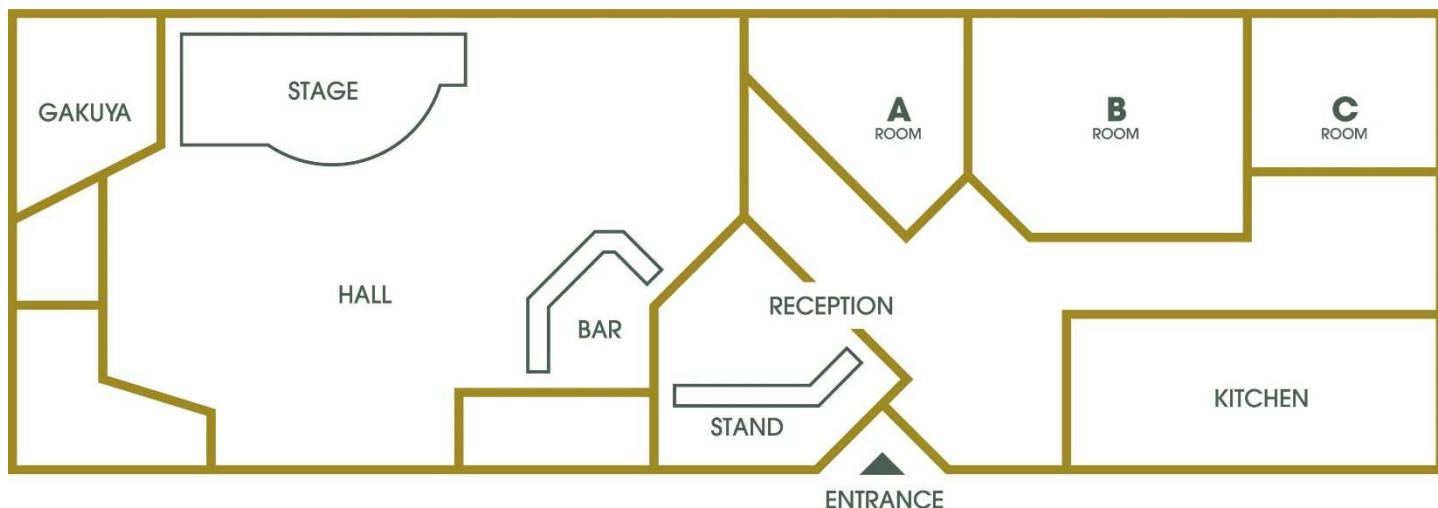
●ファシリティ

GAKUYA を除く全てのスペースには、最新カラオケ機器の JOYSOUND MAX GO※を完備しております。従来のように歌うだけでなく、長編映像を楽しんだり、会場からのライブ・ビューイングを楽しんだり、歌わなくても楽しめるコンテンツも多く搭載した、新たなカラオケ体験が可能です。

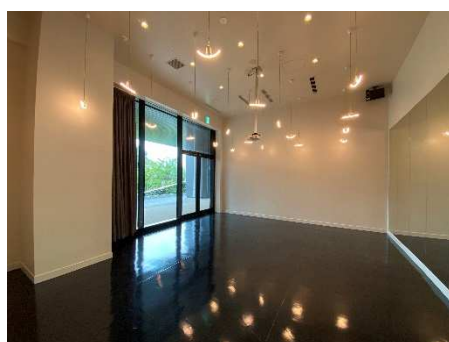
※JOYSOUND MAX GO についてはこちら (外部リンク)

<https://max5.joysound.com/>

施設構成



▲ROOM A



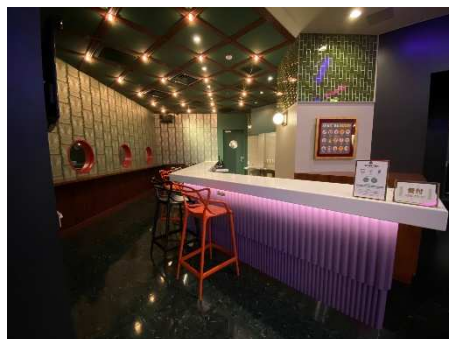
▲ROOM B



▲ROOM C



▲KITCHEN



▲STAND



▲GAKUYA

ソフトオープンについて

新型コロナウイルスの感染拡大を受け、2020年9月末までをソフトオープン期間と位置づけ営業いたします。

- ・ソフトオープン期間中は営業時間を 11:00~22:00 といたします。
- ・オープン中は、いつでも、どなたでも内覧可能です。
- ・飲食はメニュー数を限定して提供いたします。
- ・レンタルスペースの一般の方への貸し出しは 2020年10月からを予定しております（変更の可能性あり）。
- ・行政の指導に基づき、適正な感染対策を実施の上、営業いたします。

ReBITA

お問合せ、ご質問、取材のお申込み、画像・素材のお貸し出し

株式会社リビタ PR コミュニケーションデザイン部 石川

Tel: 03-5656-0083 Fax: 03-5656-0070 Mail: pr_shakoba@rebita.co.jp

プロジェクトメンバー

企画・基本構想	株式会社アトレ
企画・プロデュース・運営	株式会社リビタ
企画・デザイン	株式会社アワーカンパニー
設計監理・施工	株式会社船場
アートディレクション	tAnkers Inc.
照明デザイン	spangle
飲食コンサルティング	THINK ABOUT EAT.LLC
照明・映像	株式会社アミュージア
音響	株式会社オフィス M
サイン製作・施工	株式会社アプトサイン
演出協力	右田図工
ウォールペインティング	Bloom Works
カラオケ機器協力	株式会社エクシング

施設概要

施設名称	SHAKOBA（読み：シャコウバ）	
開業日	2020年8月7日（予定）	
URL	https://shakoba.com	
所在地	東京都港区海岸1丁目10番45号 アトレ竹芝 シアター棟1階	
交通	浜松町駅（JR・モノレール）北口より徒歩6分 大門駅（地下鉄大江戸線・浅草線）B1出口より徒歩7分、竹芝駅（ゆりかもめ）より徒歩3分	
延床面積	489.11㎡（148.22坪）	
営業時間	コランチタイム	平日 11:00~14:00
	デイトタイム	平日 14:30~17:00
		土日祝日 11:00~17:00
	ナイトタイム	17:00~23:00（ラストオーダー22:00）

「WATERS takeshiba」について

東日本旅客鉄道株式会社（JR東日本）が事業主体として、文化・芸術の発信拠点機能を核に、水辺の立地を最大限に活かして2020年6月に生まれた新たなウォーターフロントエリアです。詳しくは公式 Web サイトをご確認ください。

<https://waters-takeshiba.jp/>



お問合せ、ご質問、取材のお申込み、画像・素材のお貸し出し

株式会社リビタ PR コミュニケーションデザイン部 石川

Tel: 03-5656-0083 Fax: 03-5656-0070 Mail: pr_shakoba@rebita.co.jp

スペース活用事業のご相談・ご依頼はこちら

遊休不動産・スペース活用及び各種地域活性化事業のご相談を受け付けております。お気軽にお問合せ下さい。

株式会社リビタ 地域連携事業部：rbt-rc@rebita.co.jp

リビタの不動産再生詳細はこちらをご覧ください。

<https://www.rebita.co.jp/saisei/>

株式会社リビタについて

「くらし、生活をリノベーションする」をコンセプトに、既存建物の改修・再生を手がける会社として設立。「次の不動産の常識をつくり続ける」を経営ビジョンに掲げ、一棟、一戸単位のマンションや戸建てのリノベーション分譲事業やリノベーションコンサルティング事業、シェア型賃貸住宅や商業施設、公共施設、シェアスペースの企画・運営、PM・サブリース事業、ホテル事業を手がけています。近年では、東京内神田のシェア型複合施設「the C」を地方自治体の移住相談窓口や東京事務所として活用したり、「BUKATSUDO」で展開する講座・部活等のコンテンツを通じた関係人口創出など地方と連携した事業展開も多くなっています。また、日野市産業連携センター「PlanT」では、市民が地域のものづくり企業の工場へ足を運び、アイデアソンを実施し、参加者と企業が技術やサービスの新たな活用法を考えていくプロジェクトを展開。その他、観光施設や商業施設のリノベーション事例として、高尾山ケーブルカーの高尾山駅に併設された売店「高尾山スミカ」のリノベーションコンサルティングを担当。商業施設「マチノマ大森」（東京都大田区大森西）内では、コミュニケーションスペース「マチノマノマ」の企画・運営を担当。リビタがこれまで様々な場で蓄積してきた「コンテンツ企画・運営」「集客・プロモーション企画」「コミュニケーションマネジメント」等のノウハウを活かしながら、地域の場を基点に、街やその地域のプレイヤーと連携し、地域活性化、関係人口創出へとつなげていく事業を展開しています。

名称：株式会社リビタ 設立：2005年（2012年より京王グループ） 代表取締役：川島 純一

住所：東京都目黒区三田 1-12-23MT 2ビル URL：www.rebita.co.jp