

## 人々がゆるやかに交わる多機能交流型賃貸住宅『Well-Blend』 第二弾物件『Well-Blend 蒲田』2023年3月開業

『KARADA BESTA』を展開するRILISIST社が運営するサブスクリプション型パーソナルジム・サウナを併設

社会、くらしをリノベーションし、あなたと環境にとって豊かな未来をつくる株式会社リビタ（本社：東京都目黒区、代表取締役社長：長谷川 和憲、以下「リビタ」）は、多機能交流型賃貸住宅『Well-Blend』（読み：ウェルブレンド）の第二弾物件『Well-Blend 蒲田』を開業し、3月11日より入居を開始いたします。Well-Blend 蒲田の2階にはパーソナルジムおよびサウナが併設され、RILISIST株式会社（本社：東京都渋谷区、代表取締役：黄 皓、読み：リリシスト、以下「RILISIST」）が運営を行います。水回りの付いた居住スペースに加えて、建物内にフィジカルやメンタルを「整える」機能を兼ね備えることで「自身のペースで、健康的な生活を叶えるライフスタイル」を提供いたします。



WEB サイト：<https://wellblend.jp/kamata/>

### ■ Well-Blend 蒲田コンセプト

Well-Blend 蒲田のコンセプトは、「“深める”暮らし」。

蒲田は、古くから飲み屋街や温泉どころとして親しまれています。都内でも単身世帯率が53.6%※と高い大田区ですが、その中でも蒲田は特に単身者が多く暮らす地域です。4つの商店街があり、一人でも入りやすい小規模な居酒屋から大型の商業施設まで揃ううえ、東京駅や品川駅、羽田空港へもアクセスがしやすいことから、生活利便性の非常に高い街です。

また、昨今の健康意識の高まりを受けて、パーソナルジムとサウナを Well-Blend 蒲田では併設いたしました。建物内で気軽に利用できる環境を整えることで、日常的に健康を維持しやすい仕組みを持たせています。

下町のディープな雰囲気味わうことができ、生活利便性の高さから様々な文化や人が混じり合う街、蒲田。街の機能や、パーソナルジムとサウナを兼ね備えた共用部、居住スペースを使い分けながら、自分自身を“深める”暮らしを提案します。

※【出典】「令和2年国勢調査 人口等基本集計」、令和4年度大田区ホームページ「住民基本台帳による大田区の世帯と人口」、「住民基本台帳世帯人口現況表（蒲田地区）」

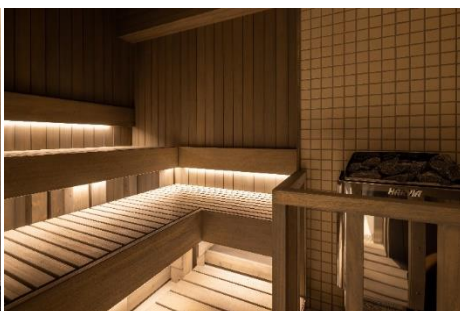
## ■ Well-Blend 蒲田の特徴

### 特徴① | パーソナルジム・サウナで「深める暮らし」

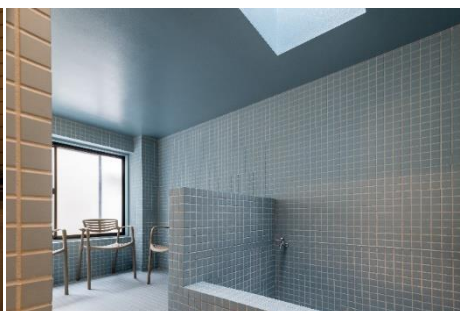
併設されるパーソナルジム『KARADA BESTA』とサウナ『SAUNA BESTA』は、RILISISTが運営します。KARADA BESTAは「自分を好きになる為の新しい形のパーソナルトレーニングジム」がコンセプトです。月額32,780円（税込）でパーソナルトレーニング、セルフエステ、有酸素運動が受け放題のサロンで、全国17店を展開しています（2023年2月現在）。Well-Blend 蒲田ではRILISIST初の業態であるサウナ事業を展開し、サブスクリプション型サウナ SAUNA BESTA をオープンします（2023年3月予定）。入居者は両店舗とも特別価格で利用可能です。また3階のオープンラウンジは入居者だけでなく両店舗の会員も利用することができ※、サウナやジムを利用する前後での作業や休憩をする場所としてご利用いただけます。 ※会員の利用には制限がございます。



(KARADA BESTA)  
1対1で指導が受けられるジム



(SAUNA BESTA)  
男性最大4名、女性最大6名まで同時  
利用可能なフィンランド式サウナ  
※画像は女性用



(SAUNA BESTA)  
シャワー付きの水風呂 ※画像は女性用

### 特徴② | 多機能な共用部

昨今のライフスタイルの変化に伴い、Well-Blend 蒲田では多機能交流型賃貸住宅として、暮らしを豊かにする機能を備えています。

#### コモンスペース紹介

**オープンラウンジ**：今回のために作られた造作家具を中心に、4つのスペースへと緩やかに分けられたラウンジです。ソファ、ビーズクッション、ハイスツールなど、様々なスタイルの席が配置されており、テレワークなどの作業だけでなく、リラックスしたシーンにも使えます。また、本ラウンジは入居者だけでなく、KARADA BESTA、SAUNA BESTAの会員も利用可能となっており、入居者と両店舗の会員がゆるやかに混ざる空間を目指します。

**コモンキッチン**：調理器具や食器・家電製品を備えた、入居者専用のキッチンスペースです。オープンラウンジと共通したオリジナルデザインのテーブルでは、広々とした作業スペースが確保されており、本格的な調理も可能です。



3階オープンラウンジ



3階コモンキッチン

## ■ 物件概要

物件名	Well-Blend 蒲田		
物件所在地	東京都大田区西蒲田 7 丁目 52-2		
アクセス	JR 線、東急池上線、多摩川線「蒲田」駅西口 徒歩 6 分 東急池上線「蓮沼」駅 徒歩 4 分 京急線「京急蒲田」駅 徒歩 18 分		
構造	鉄骨造 地上 11 階		
建築年月	1995 年 2 月 (築 28 年)		
リノベーション年月	2023 年 2 月		
延べ床面積	1,622.42 m <sup>2</sup> (約 490.78 坪)	総戸数	46 戸
運営管理会社	株式会社リビタ		
運営会社所在地	東京都目黒区三田 1-12-23 MT2 ビル		
宅地建物取引業免許	東京都知事 (4) 84602 号		

### 〈事業関係者〉

- ・建物所有者・事業主 : 大一商事株式会社
- ・プロジェクトマネジメント : 株式会社 RNA
- ・企画・プロデュース・運営管理 : 株式会社リビタ
- ・2 階店舗運営・企画パートナー : RILISIST 株式会社
- ・建築・設備設計 : 株式会社安井秀夫アトリエ
- ・意匠設計・監修 : 株式会社トラフ建築設計事務所
- ・サウナ監修 : サウナイデア株式会社
- ・照明監修 : BRANCH LIGHTING DESIGN
- ・植栽デザイン : 有限会社プロカント
- ・リノベーション施工 : 株式会社ストラクス
- ・グラフィックデザイン : 高い山株式会社
- ・プロモーションパートナー : タシリング株式会社

### ■ RILISIST 株式会社



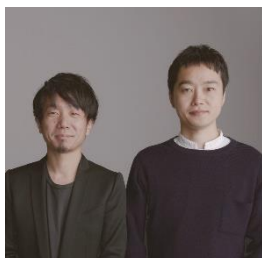
BESTA は「Be a star (自分らしく輝く星になる)」という想いを込め、2016 年に一号店がオープン。月額 32,780 円でトレーナーとマンツーマンの本格的なパーソナルトレーニングとセルフエステが通い放題で受けられるサービス『KARADA BESTA』を展開しています。

URL : <https://besta.tokyo/>

### 〈代表取締役・黄 皓について〉

早稲田大学卒業後、三菱商事株式会社へ入社。トレーディング業務に従事し、メキシコでの海外駐在も経て退社。その後、家業で国際物流の事業を経営しながら、RILISIST 株式会社を設立し、2020 年にはミラーフィット株式会社を設立。自社開発のスマートミラーデバイス『MIRROR FIT.』を通して、プロのトレーナーによる本格的なトレーニングをいつでも自宅で体験可能にする、新しい形のオンラインフィットネス事業を展開。

### ■ 株式会社トラフ建築設計事務所



鈴野 浩一 (すずの こういち) と 禿 真哉 (かむろ しんや) により 2004 年設立。建築の設計をはじめ、インテリア、展示会の会場構成、プロダクトデザイン、空間インスタレーションやムービー制作への参加など多岐に渡り、建築的な思考をベースに取り組んでいます。主な作品に『テンプレート イン クラスカ』『NIKE 1LOVE』『港北の住宅』があります。

URL: <http://torafu.com/>

ReBITA

お問合せ、ご質問、取材のお申込み、画像・素材のお貸し出し  
株式会社リビタ PR コミュニケーションデザイン部 中田・田村  
Tel:070-7514-6996 Mail: [pr@rebita.co.jp](mailto:pr@rebita.co.jp)

## ■サウナイデア株式会社



サウナを愛する建築家たちが集まり構成されたサウナデザインカンパニー。暖まるだけの場所としてのサウナを提供するのではなく、コミュニケーションの醸成や自分と向き合える場としてのサウナ空間を企画・設計しています。安心安全かつ、多くの方に心から楽しんで頂き、また入りたくなるサウナを本気で考え、創り上げることで皆さまの暮らしに豊かさをお届けしています。 URL: <https://saunaidea.tokyo/>

## ■高い山株式会社



書籍、広告、ブランドデザイン、建築サインなど、平面から空間まで、グラフィックデザインを軸に活動。リビタのホテル事業『THE SHARE HOTELS』の『TSUGU 京都三条』『MIROKU 奈良』のロゴデザインも手がけています。

URL: <http://takaiyama.jp/>

## ■『Well-Blend』シリーズとは

リビタが提案する多機能交流型賃貸住宅『Well-Blend』。『Well-Blend』シリーズは、水回り付きの居住スペースに加え、ワークスペース、キッチン、サウナなど日々の暮らしを充実させる様々な機能を兼ね備えた賃貸住宅です。住まいのなかに地域住民など入居者以外の人でも使えるセミパブリックな場を設けて、違う属性の人が同じ空間のなかで「混ざる」ことにより、ゆるやかな繋がりと適度な距離感がもてる暮らしを提供しています。

2022年9月には『Well-Blend 阿佐ヶ谷』を開業。今回のプロジェクトを含め、現在3施設を企画推進中です。



## ■メディア向け内覧会のご案内

2023年2月22日(水)メディア向け内覧会を開催いたします。当日は、当社の企画担当および事業関係各社によるプロジェクト概要についてのご説明とともに、館内をツアー形式にてご案内いたします。ご出席いただける場合は、下記フォームにてお申込みください。(2月21日(火)正午〆切)

- 【開催日時】 2023年2月22日(水)10時～(9時45分受付開始)
- 【住所】 東京都大田区西蒲田7丁目52-2
- 【概要】 株式会社リビタおよびRILISIST株式会社、株式会社トラフ建築設計事務所によるプロジェクト説明と現地のご案内
- 【参加予約】 下記申込みフォームにて2月21日(火)正午までにお申込みをお願いします。  
<https://forms.gle/ign6zEhBNvVSKp3w9>

※スペースに限りがございますので、応募者多数の場合、期日前に締め切らせていただく可能性があります。  
※コロナウイルスの感染状況など社会情勢の変化に応じて本内覧会を中止にさせていただきます可能性があります。

ReBITA

お問合せ、ご質問、取材のお申込み、画像・素材のお貸し出し  
株式会社リビタ PR コミュニケーションデザイン部 中田・田村  
Tel:070-7514-6996 Mail: [pr@rebita.co.jp](mailto:pr@rebita.co.jp)

## ■法人利用について

社員様の社宅や寮としてご利用いただけます。これまでも大学・大手・中小企業など数多くのお取引様からご相談いただき、ご要望に沿ったソリューションをご提案しております。

### 〈特徴・メリット〉

- ・お申込み後審査完了から最短 7~10 日程度で入居可能なため、急な人事異動にも対応できます
- ・多様な人々と日常を共有する体験を通して、社員様のコミュニケーション能力を養えます
- ・一室から数十室までまとめてお借りいただけ、契約手続きもまとめてできます
- ・短期間での契約、勤務先変更に伴う物件移動の契約のご相談も承ります
- ・所有不動産を運用活用するコンサルティングも承ります

お問合せ先：運営事業本部 プロパティマネジメント部

Tel : 03-5656-0093 Mail : [info-h@rebita.co.jp](mailto:info-h@rebita.co.jp)

## 株式会社リビタについて

社会、暮らしをリノベーションし、あなたと環境にとって豊かな未来をつくる会社として設立。「次の不動産の常識をつくり続ける」を経営ビジョンに掲げ、一棟、一戸単位のマンションや戸建てのリノベーション分譲事業やリノベーションコンサルティング事業、投資事業、シェア型賃貸住宅や商業施設、公共施設の企画・運営、PM・サブリース事業、ホテル事業、オフィス事業を手がけています。

現在、一棟まるごとリノベーション事業の企画・分譲供給実績は 55 棟 1,670 戸、また『シェアプレイス』シリーズをはじめとするシェア型賃貸住宅は、都内近郊に 19 棟 1,201 室を運営中。リノベーション分譲事業では、100 平米超の面積を有し、立地と資産価値にこだわったマンションを紹介する『R100 tokyo』をはじめ、一戸単位のマンションリノベーションの企画・供給実績は 1,097 戸。その他、東京内神田のシェア型複合施設『the C』、大人の部活がうまれる街のシェアスペース『BUKATSUDO』など、暮らしの概念を「働く」「遊ぶ」「学ぶ」などにも領域を広げたプロジェクトの企画・プロデュース・運営も多く手がけています。2016 年 3 月にはホテル事業を開始、全国で『THE SHARE HOTELS』を 9 店舗展開。また、2021 年よりオフィス事業を本格化し、暮らしを自由にするオフィス『12』シリーズを展開（2022 年 3 月時点）。

名称 : 株式会社リビタ  
設立 : 2005 年（2012 年より京王グループ）  
代表取締役社長 : 長谷川 和憲  
住所 : 東京都目黒区三田 1-12-23 MT2 ビル  
URL : <https://www.rebita.co.jp>