

築 25 年の旧企業寮をシェア型賃貸住宅へ再生
ゆるやかにつながる 3 つの共用空間をもつ「シェアプレイス行徳」完成
12月19日(月) 13時半よりプレス向け内覧会開催

株式会社リビタ（本社：東京都渋谷区、代表取締役社長：都村智史）は、千葉県市川市にある企業寮として使用されていた築 25 年の建物を、新たにシェア型賃貸住宅「シェアプレイス行徳」（事業主：ALSOK 東京株式会社）として再生しました。11月1日より入居者募集を開始しており、入居開始に先駆けて、12月19日(月) 13時半よりプレス向け内覧会を開催いたします。



▲左：シェアプレイス行徳外観、右：廊下

www.share-place.com/project/gyoutoku

「シェアプレイス行徳」とは

「シェアプレイス行徳」は、当社の企画するシェア型賃貸住宅シリーズ初の千葉県に立地し、建物内にはプライベートを守る個室と、ゆるやかにつながる 3 つの共用空間（コモンキッチン・ラウンジ・シェアリビング）を有しています。入居者はその時々のおもいでに合わせて、自分がいたい場所や、適度な距離感を調整しながら、多様な人とのコミュニケーションをとり、体験を共有する生活ができます。

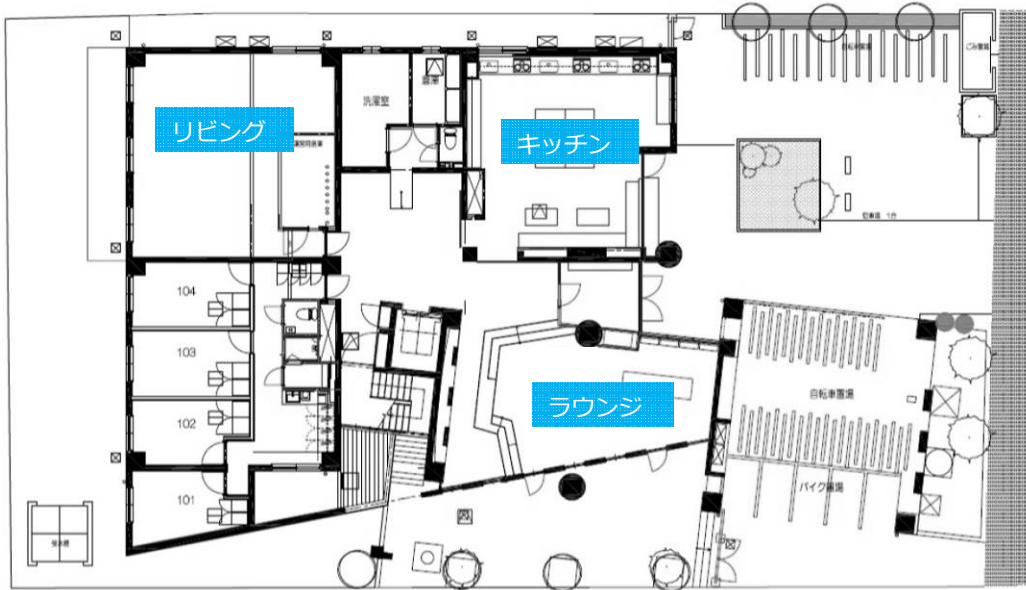
10年間シェア型賃貸住宅を企画・運営してきた中で培ったノウハウを活かし、当社のシェアプレイスシリーズのブランドスローガンである「おかえりがある、ひとり暮らし。」を提案しています。当社が運営するシェア型賃貸住宅は、新たに「シェアプレイス行徳」が加わり、2016年12月時点で、17棟1134室となります。

SHAREPLACE
GYOUTOKU

▲シェアプレイス行徳ロゴ

ゆるやかにつながる 3つの共用空間

1階には、キッチン、ラウンジ、リビングの3つの共用部があり、その時々のお気持ちに合わせて自分がいたい場所や距離感を選択することができます。ひとりで静かに過ごしたい時には個室でゆっくり、誰かといたい時には目的に合わせてそれぞれの共用部へ。気持ちに合わせて様々な過ごし方を創り出すことができます。



▲左：1階平面図、右：キッチン、ラウンジ、リビングイメージ



「シェアプレイス」とは

当社が企画・管理・運営を手掛けるシェアプレイスは、プライベートな時間が守れる個室とコミュニティが広がる共用スペースを合わせ持つ新しい暮らしの空間です。近すぎず遠すぎない人との距離設計、顔が見える運営体制、しっかりとした清掃・防犯など、10年間の実績を持つからこそできる、一人ひとりに快適なシェア型賃貸住宅です。

物件概要

物件名	シェアプレイス行徳 (シェアプレイス ギョウトク)		
物件所在地	千葉県市川市押切 7-4		
アクセス	東京メトロ東西線「行徳」駅 徒歩 7 分		
構造	鉄筋コンクリート造地上 5 階地下 1 階建		
既存建築年月	1991 年 4 月	リノベーション年月	2016 年 12 月竣工(予定)
延べ床面積	1403.64 平米	総室数	54 室
運営会社	株式会社リビタ	取引態様	貸主
運営会社所在地	東京都渋谷区渋谷 2-16-1Daiwa 渋谷宮益坂ビル 11F		
宅地建物取引業免許	東京都知事 (3) 84602 号		

募集賃料等

賃料	月額 44,000 円～52,000 円		
共益費	15,000 円 (含水道光熱費、インターネット利用料)		
保証金	50,000 円		
敷金	なし	礼金	なし
再契約事務手数料	35,000 円		
償却金	35,000 円		

ReBITA

お問合せ、ご質問、取材のお申込み、画像・素材のお貸し出し
株式会社リビタ PR コミュニケーションデザイン部 石川、木内
Tel:03-5468-9214 Fax:03-5468-9226 Mail: pr@rebita.co.jp

事業関係者

- ・事業主 : ALSOK 東京株式会社
- ・企画プロデュース : 株式会社リビタ
- ・統括設計 : 株式会社キャンプサイト
- ・施工 : 南海ビルサービス株式会社

アクセスマップ



株式会社リビタについて

「くらし、生活をリノベーションする」をコンセプトに、既存建物の改修・再生を手がける会社として設立。「次の不動産の常識をつくり続ける」を経営ビジョンに掲げ、一棟、一戸単位のマンションや戸建てのリノベーション分譲事業やリノベーションコンサルティング事業、シェア型賃貸住宅や商業施設、公共施設の企画・運営、PM・サブリース事業、ホテル事業を手がけています。

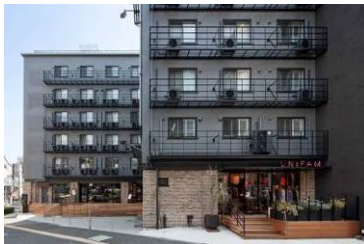
現在、一棟丸ごとリノベーション分譲事業の企画・供給実績は43棟1,359戸（2016年9月時点）、また運営するシェア型賃貸住宅「シェアプレイス」シリーズは、都内近郊に17棟1,134室（2016年12月時点）。リノベーション分譲事業では、100平米超の面積を有し、立地と資産価値にこだわったマンションを紹介する「R100 TOKYO」や、戸建てリノベーション「HOWS Renovation」も展開。その他、印刷工場をオフィス商業複合施設にコンバージョンした港区海岸「TABLOID」や東京内神田のシェア型複合施設「the C」、大人の部活がうまれる街のシェアスペース「BUKATSUDO」、次世代型公共施設を目指した日野市多摩平の森産業連携センター「PlanT」など、『くらす』にとどまらず『働く』『遊ぶ』『学ぶ』などに領域を広げたプロジェクトの企画・プロデュース・運営も多く手がけています。2016年3月には、シェア型複合ホテルの第一号店「THE SHARE HOTELS HATCHi 金沢」も開業。

名称：株式会社リビタ

設立：2005年（2012年より京王グループ） 代表取締役社長：都村 智史

住所：東京都渋谷区渋谷2-16-1

URL：www.rebita.co.jp



原宿神宮前「THE SHARE」

www.the-share.jp



築50年のUR団地再生「りえんと多摩平」

<http://www.share-place.com/tamadaira.shtml>



オフィス商業複合施設「TABLOID」

www.tabloid-tcd.com



シェア型複合ホテル

「THE SHARE HOTELS」

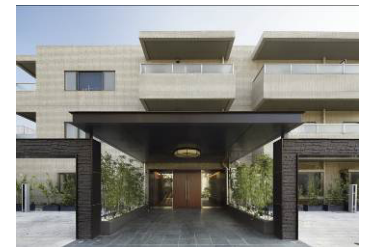
<http://www.thesharehotels.com>



戸建てリノベーション

「HOWS Renovation」

<http://hows-renovation.com>



100平米超マンション

「R100 TOKYO」

<http://r100tokyo.com>

ReBITA

お問合せ、ご質問、取材のお申込み、画像・素材のお貸し出し

株式会社リビタ PR コミュニケーションデザイン部 石川、木内

Tel:03-5468-9214 Fax:03-5468-9226 Mail: pr@rebita.co.jp

FAX返信用紙

『シェアプレイス行徳』プレス向け内覧会のご案内

『シェアプレイス行徳』は12月末の入居開始に先駆け、12月19日(月)にプレス向け内覧会を実施いたします。当日は、担当よりプロジェクトのご説明をさせていただくとともに、ツアーガイド形式にて現地をご案内いたしますので、ご多忙と存じますが『シェアプレイス行徳』をご取材いただきますよう、何卒よろしくお願い申し上げます。

- 日 程： 12月19日(月) 受付開始13:15 開始13:30～終了予定14:30
- 場 所： 千葉県市川市押切7-4 シェアプレイス行徳 受付
- 内 容： 担当者によるプロジェクト説明 及び ツアーガイドによる現地ご案内

ReBITA PR コミュニケーションデザイン部 石川・木内 行
FAX : 03-5468-9226

※必要事項をご記入の上、**12月15日(木)**までにご返信頂きますようお願い申し上げます。

ご出欠	<input type="checkbox"/> ご出席		<input type="checkbox"/> ご欠席
御社名		貴誌・紙名 番組名	
取材当日の代表者		ご同行者人数 (ご本人様含む)	人
TEL		FAX	
携帯電話		メールアドレス	
掲載・露出 予定日	月 日 ()		
備考欄	取材に関するご要望などございましたらご記入ください。		

<個人情報のご記入にあたって>

ご記入頂きました個人情報は、今回の内覧会関連の出席者管理・ご連絡のみに利用させていただきます。内覧会関係者以外の第三者への提供・預託はございません。本返信状への個人情報の記入に関しましては、同意頂けた場合にのみご記入・ご返信をお願い致します。当社の個人情報保護方針、並びに個人情報の取り扱いに関するお問い合わせは info@rebita.co.jp までお願い致します。

ReBITA

お問合せ、ご質問、取材のお申込み、画像・素材のお貸し出し
株式会社リビタ PR コミュニケーションデザイン部 石川、木内
Tel:03-5468-9214 Fax:03-5468-9226 Mail: pr@rebita.co.jp