

北陸新幹線延伸を先取り！新しい日本海側の観光を提案するディープな北陸ツーリズム 「福井県鯖江市への発地 2018 春」開催

2018年3月17日（土）～5月31日（木）金沢のリノベーションホテル HATCHi 金沢が福井県鯖江市を特集！

株式会社リビタ（本社：東京都渋谷区、代表取締役社長：都村智史）は、合同会社ツギ、株式会社漆琳堂、有限会社ジェイホッパーズとともに、「北陸ツーリズムの発地」をコンセプトにした石川県金沢市のリノベーションホテル「THE SHARE HOTELS HATCHi 金沢」（ローマ字表記、読み：ザ シェア ホテルズ ハッチ カナザワ）において、開業2周年特別企画「福井県鯖江市への発地 2018 春」を、3月17日（土）～5月31日（木）に開催します。

本企画は、北陸新幹線開通により賑わう北陸の玄関口・金沢から、周辺地域へも観光客を送客することを目的にした取り組みで、周辺地域との広域連携による地域創生・観光促進・移住促進に寄与すること、新しい日本海側の観光ルートの提案を目指しています。



福井県の越前エリアは、全国屈指の「ものづくりのまち」。越前五産地として知られる越前漆器・越前和紙・越前打刃物・越前箆筒・越前焼といった伝統的工芸品や、眼鏡・繊維といった産業が半径10kmという小さな圏内に集積しています。そんな鯖江市の今を担う地域プレイヤーと共に、ポップアップショップ、トークイベント、屋台、「HATCHi 金沢」発着のツアーなどを展開します。

「福井県鯖江市への発地 2018 春」開催概要

- 開催期間 | 2018年3月17日(土)～5月31日(木)
 開催場所 | THE SHARE HOTELS HATCHi 金沢(石川県金沢市橋場町3-18)
 お問い合わせ | 076-256-1100 (HATCHi 金沢)
 主催 | 株式会社リビタ
 共催 | 合同会社ツギ、株式会社漆琳堂、有限会社ジェイホッパーズ
 企画協力 | ろくろ舎、株式会社関坂漆器、株式会社越前隊、一般社団法人 PARK
 URL | <https://www.thesharehotels.com/hatchi/events/630/>

イベント内容とスケジュール

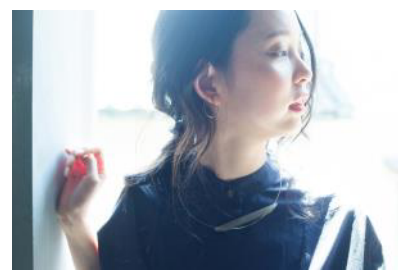


3/17 SAT - 5/31 THU

期間限定ポップアップショップ「SAVA!STORE in Kanazawa」

ものづくりの聖地・鯖江から選りすぐりの越前漆器、漆器の欠片を再利用して生み出されたアクセサリー、漆を材料として用いたブローチなどの各種商品を展示販売いたします。色とりどりの商品をお手にとってお楽しみください。

<https://www.thesharehotels.com/hatchi/events/645/>



4/14 SAT 19:30～22:30

開催記念トークディナー「福井・鯖江から考える、ものづくりのいまとこれから。」

福井県鯖江市の産地特化型クリエイティブカンパニー・TSUGI 代表の新山直広氏、創業1793年より越前漆器の塗師屋として漆器づくりの伝統とこだわりを受け継ぐ漆琳堂8代目・内田徹氏をお招きし、ものづくりのいまとこれからの迫ります。

<https://www.thesharehotels.com/hatchi/events/643/>

■ HATCHi 金沢へのお問合せ、ご質問、取材のお申込みはこちら
 HATCHi 金沢 緒方(広報担当)、原田
 Tel: 076-256-1100 Mail: pr-hatchi@thesharehotels.com

■ リビタへのお問合せ、ご質問、取材のお申込みはこちら
 株式会社リビタ PR コミュニケーションデザイン部 石川
 Tel: 03-5656-0083 Mail: pr@rebita.co.jp



5/3 THU 9:00~20:00

ものづくりの産地を巡る「福井県鯖江市への発地 ワークショップ付ツアー」
HATCHi 金沢発着、ものづくりの聖地・鯖江を巡るツアーを開催します。すべての参加者が参加できる「拭き漆体験」のワークショップ付き。越前漆器の工房見学や、代表する産業の一つ・眼鏡の博物館見学など、工芸に触れる1日に。



3/17 SAT -18 SUN, 4/9 MON - 4/15 SUN, 4/23 MON- 4/30 MON

ポップアップたこ焼きスタンド「ほやっ亭 in 金沢」

福井県鯖江市河和田で受け継がれる伝統薬味「山うに」を使用したたこ焼きを HATCHi 金沢・屋台カートにて期間限定販売！

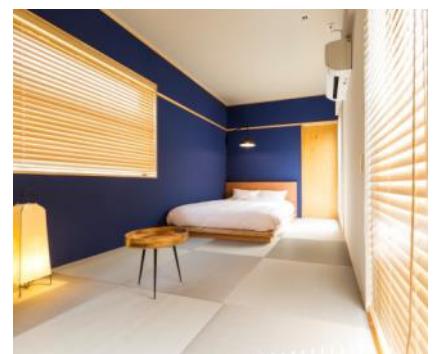


4/14 SAT

世界に一つしかないお椀を注文できる「オーダー椀受注会」 by ろくろ舎
伝統的な丸物木地師としての技術を継承しながら、「価値の再定義」をコンセプトに、木材を中心に素材・製法にこだわることなくプロダクトを製作するろくろ舎・酒井義夫氏が1日限定在展。オーダー椀の受注会を開催します。

THE SHARE HOTELS HATCHi 金沢について

「HATCHi 金沢」は、金沢の観光地ひがし茶屋街にほど近い、老朽化した築50年のオフィスビルをリノベーションしたホテルです。リビタが企画・プロデュースから運営まで手掛ける「THE SHARE HOTELS」第一号店として、2016年3月にオープンしました。客室や2つの飲食店のほか、ポップアップスペースや屋台カート、シェアキッチンなど様々なシェアスペースを複合しています。「北陸ツーリズムの発地」をコンセプトに、北陸に根ざして活動する地域プレイヤーとともにイベントを展開し、旅行者をディープな北陸へと誘う多様なきっかけを提供しています。URL：www.thesharehotels.com/hatchi/



THE SHARE HOTELS について

You in Local, New in Local

ザ シェア ホテルズは、リビタがトータルプロデュースするホテルで、その場所にしかない新しい出会いと体験に溢れた場です。リノベーションホテル「HATCHi 金沢」「LYURO 東京清澄」などを皮切りに、全国で5つのホテルを展開しています。

各地に展開する私たちのホテルには、開かれた固有のシェアスペースがあり、多くの人が集います。ここを訪れると、まちの今の空気を感じることができたり、まちの人と出会え、個性豊かな活動に参加できたり。ゲストは様々なスタンスでまちと関わるすることができます。

私たちは、この場を通じて、皆様とともに、まちを楽しみ、盛り上げていけたらと考えています。

URL : www.thesharehotels.com/

株式会社リビタについて

「くらし、生活をリノベーションする」をコンセプトに、既存建物の改修・再生を手がける会社として設立。「次の不動産の常識をつくり続ける」を経営ビジョンに掲げ、一棟、一戸単位のマンションや戸建てのリノベーション分譲事業やリノベーションコンサルティング事業、シェア型賃貸住宅や商業施設、公共施設の企画・運営、PM・サブリース事業、ホテル事業を手がけています。

現在、一棟まるごとリノベーション分譲事業の企画・供給実績は46棟1,476戸、また運営するシェア型賃貸住宅「シェアプレイス」シリーズは、都内近郊に18棟1,219室(2017年9月時点)。リノベーション分譲事業では、100平米超の面積を有し、立地と資産価値にこだわったマンションを紹介する「R100 TOKYO」や、戸建てリノベーション「HOWS Renovation」も展開。その他、印刷工場をオフィス商業複合施設にコンバージョンした港区海岸「TABLOID」や東京内神田のシェア型複合施設「the C」、大人の部活がうまれる街のシェアスペース「BUKATSUDO」、次世代型公共施設を目指した日野市多摩平の森産業連携センター「PlanT」など、『暮らす』にとどまらず『働く』『遊ぶ』『学ぶ』などに領域を広げたプロジェクトの企画・プロデュース・運営も多く手がけています。2016年3月にはホテル事業を開始、全国で「THE SHARE HOTELS」を展開。第一号店「HATCHi 金沢」に続き、2017年に「LYURO 東京清澄」、「HakoBA 函館」「KUMU 金沢」を開業。2018年春に「RAKURO 京都」開業予定。

名称：株式会社リビタ 設立：2005年(2012年より京王グループ) 代表取締役社長：都村 智史
住所：東京都目黒区三田1-12-23MT2ビル URL：www.rebita.co.jp