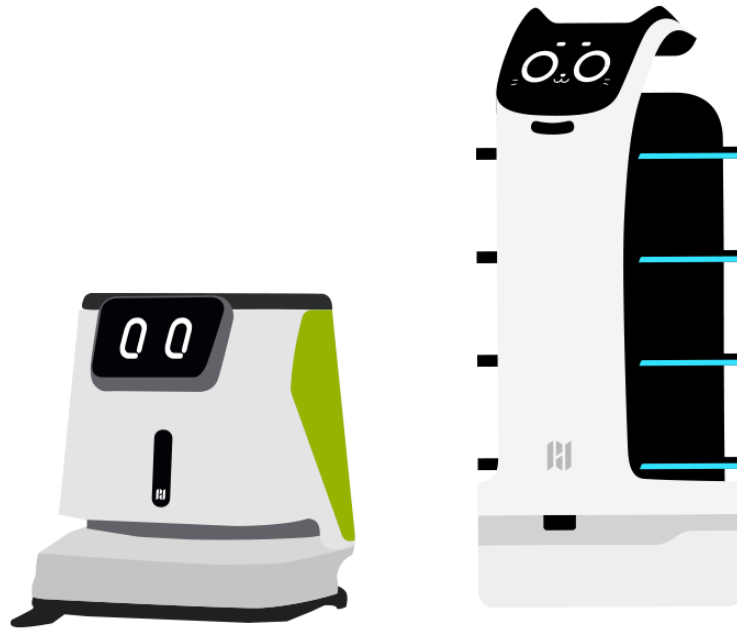


PUDU、J Bサービスと認定保守パートナー契約を締結
ネコ型配膳ロボット「BellaBot」と商業清掃ロボット「CC1」のメンテナンスサービス提供で
業務効率化と顧客満足度の向上を目指す

Pudu Robotics Japan 株式会社（本社：中国深セン、日本法人 Pudu Robotics Japan 株式会社 代表取締役社長：張涛、以下、PUDU）は、J Bサービス株式会社（本社：東京都中央区、代表取締役社長：三星 義明、以下 J Bサービス）を新たに認定保守パートナーに選定し、PUDU のネコ型配膳ロボット「BellaBot」と商業清掃ロボット「CC1」のメンテナンスサービスを提供開始します。

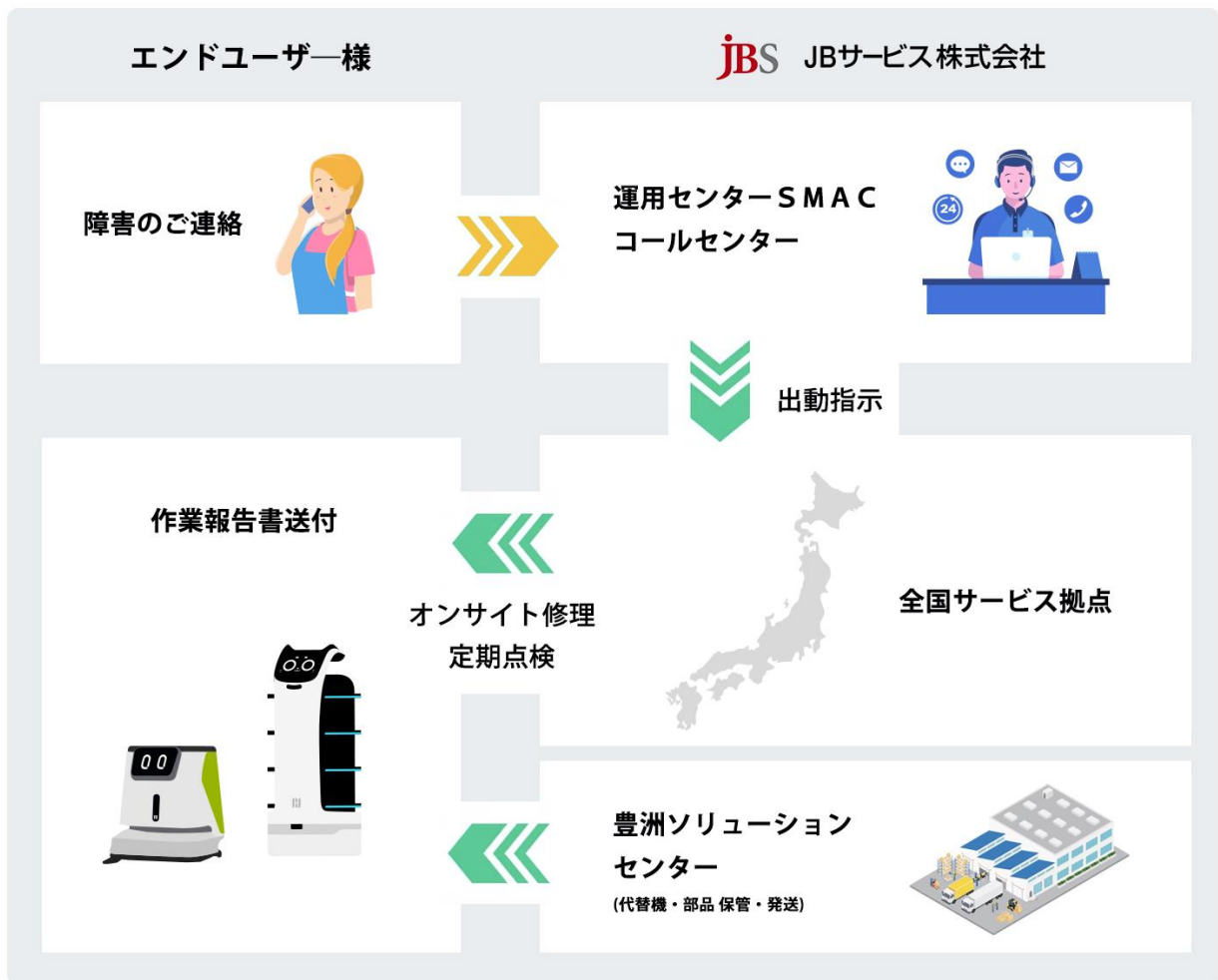


PUDU は商用サービスロボットの設計、研究開発、生産、販売を手掛け、中国を拠点にこれまで世界 60 か国以上で約 70,000 台を出荷してきました。2019 年に開発されたネコ型配膳ロボット「BellaBot」と、2023 年 7 月に日本市場での販売を開始した商業清掃ロボット「CC1」は、労働現場の深刻化する人手不足課題に対する解決策として、飲食店や宿泊施設、レジャー施設、ホームセンターなどを中心に、すでに多くの施設で導入されています。そんななか求められているのは、常に安定した稼働と万一の故障時に即座に復旧できる体制です。PUDU は J Bサービスと技術連携を行い、障害受付のコールセンターやオンサイトでの修理サービスに加え、定期点検や代替機の保管・発送サービス等の提供を J Bサービスに委託することで、現場の業務の効率化と顧客満足度の向上を目指します。

■ JBサービスが提供するメンテナンスサービス内容

- ・ 障害受付コールセンター
ロボットの障害発生時に電話を受け付け、エンジニアを手配します。
- ・ オンサイト保守サービス
最寄りのサービス拠点からエンジニアが現地に駆け付け、修理/部品交換作業を実施します。
- ・ 定期点検サービス ※オプション
簡易清掃や消耗部品の交換、動作確認等の点検作業を実施します。
- ・ 代替機保管・発送サービス ※オプション
代替機や部品等を保管・管理し、障害発生時にお客様の指定場所に発送します。

【サービス提供イメージ】



詳細は HP (<https://www.pudurobotics.com/jp/support#after-sales-service>) をご確認ください。

■ Pudu Robotics について

Pudu Robotics は、商用サービスロボットの設計、研究開発、生産、販売の大手メーカーであり、世界 60 か国以上で約 70,000 台を出荷しています。当社のロボットは現在、レストラン、小売、接客業、ヘルスケア、エンターテインメント、製造など幅広い業界で使用されています。2016 年に設立され、中国の深センに本社を置く当社の使命は、ロボットを使用して人間の生産と生活の効率を向上させることです。ビジネスの展開と最新情報の詳細については、PUDU の公式 [Facebook](#)、[YouTube](#)、[LinkedIn](#)、[X \(旧 Twitter\)](#)、[Instagram](#) をご確認ください。

■ J B サービス株式会社について <https://www.jbsvc.co.jp/>

J B サービス株式会社は、J B C C ホールディングス株式会社（本社：東京都中央区、代表取締役社長：東上征司）の事業会社。セキュリティ、AI をはじめとする最新テクノロジーと、IT サービスのナレッジを融合し、お客様のデジタルトランスフォーメーションを強力に支援します。