

テーブルウェア・フェスティバル 2016 ～暮らしを彩る器展～

日本の名窯から海外ブランドまでが一堂に会する
国内最大級の“器の祭典”が来春も開催!

東京ドームにて2016年1月31日(日)～2月8日(月)計9日間開催

テーブルウェア・フェスティバル実行委員会は、「テーブルウェア・フェスティバル 2016 ～暮らしを彩る器展～」を、2016年1月31日(日)～2月8日(月)9日間、東京ドームにて開催いたします。

今回で第24回目を迎える本展は、長年に渡り多くのおお客様にご愛顧いただき、前は約27万人の方がご来場されました。

毎年ご来場いただいているリピーターの方でも、必ず日々の食卓を彩る発見や驚きがあるのが本展の魅力。展示をはじめ、ステージイベント・ワークショップなどのライブや、マーケットでのお買い物など、様々な催しでおお客様をお迎えます。

今回は、憧れの街パリの「メゾン(家)」をイメージし、ガーデン、ダイニングやキッチンなど色とりどりのシーンを本展初登場となるブランドも交えてご提案する「Maison de Paris」、おだやかな色合いと手取りの良さから、多くの茶人に愛されてきた萩焼をフォーカスした「萩焼～伝統と革新の志～」と、海外陶磁器ブランドとガラス&クリスタルブランドが、爽やかな季節の訪れを楽しむパーティーシーンをご紹介する「春の訪れ Welcome Party」を3本の柱としてお送りいたします。



会場イメージ

< 開催概要 >

名称	テーブルウェア・フェスティバル 2016 ～暮らしを彩る器展～
開催	2016年1月31日(日)～2月8日(月) 計9日間 10:00AM～7:00PM [1月31日(日)のみ11:00AM～] (入場は閉場の1時間前まで)
公式HP	http://www.tokyo-dome.co.jp/tableware/
会場	東京ドーム (東京都文京区後楽1-3-61)
主催	テーブルウェア・フェスティバル実行委員会 (読売新聞社、株式会社東京ドーム)
後援	在日フランス大使館/アンスティチュ・フランセ日本、経済産業省、東京都、山口県、萩市、NHK、公益社団法人日本陶磁協会、読売光と愛の事業団、NHK厚生文化事業団、NPO法人食空間コーディネーター協会、文化放送
入場料	前売券 1,800円/当日券 2,100円 (全て税込。小学生以下は無料。但し要大人付添)

【特集企画】

■特集企画 I 「Maison de Paris」

芸術と美食の都「Paris」の「メゾン(家)」をイメージし、ガーデン、ダイニング、キッチンなど色とりどりのシーンをご紹介します。本展初登場となるブランドや、パリジェンヌに人気の最新のテーブルウェアによるコーディネートをお楽しみください。



シルヴィーコケ



デズリエール



マリダージュ



レイノー



ロール セリニャック

〔展示ブランド〕

Jars、SABRE、ST-LOUIS、エルキューイ、ジアン、ジャンルイコケ、シルヴィーコケ、ストゥブ、デズリエール、ニデルヴィレ、ブランディヴォアール、ブルーダルジル、マリダージュ、メゾン ドゥ ファミーユ、レイノー、ロール セリニャック

■特集企画 II 「萩焼～伝統と革新の志～」

国内特集は、おだやかな色合いを特徴とし、古くから多くの茶人に愛されてきた萩焼です。コーナー入口には伝統の萩焼を、中程からは先人たちのエネルギーを受け継ぎながらも、作家独自の新しい風を吹き込んだモダンな萩焼を、セッティングとともに紹介いたします。今すぐ食卓に取り入れたくなる萩焼の「今」をお届けします。



岡田裕 作 白釉窯変茶壺



坂倉善右衛門 作 彩色掛分皿



セッティングイメージ

■特集企画Ⅲ「春の訪れ Welcome Party」

緑や花々が溢れる「春」をテーマに、華やかな季節の訪れを楽しむパーティーシーンをご紹介します。各国の陶磁器・ガラス&クリスタルブランドの新作やイースターの食器など、春らしい器の数々を明るいセッティングと共に楽しみください。



ビレロイ&ボッホ



マテュース



北一硝子



グラススタジオ

【展示ブランド】

＜陶磁器＞インペリアル ポーセリン、ビレロイ&ボッホ、マッケンジー・チャイルズ、マテュース、モディリアーニ、ロイヤルクラウンダービー

＜ガラス&クリスタル＞ヴェネツィアガラス、グラススタジオ、ツヴィーゼル、モーゼル、ロブマイヤー、北一硝子、HARIO、琉球ガラス工芸協業組合

◆グラス試飲コーナー◆

ブランドや手法によって、飲み心地が違うことを知っていただくために、お好みのグラスで白ワイン・シャンパン・ワインを有料にてお召し上がりいただく人気のコーナー。

ワインなどを試飲するのではなく、“グラス”を試飲する、人気の高いコーナーです。



【彩りの暮らし】

■テーブルセッティングによる食空間提案

日々の暮らしを彩る「おもてなしの食空間」を、石坂浩二さん、黒柳徹子さんをはじめとした各界の文化人・著名人が、個性豊かなテーブルセッティングとともにご提案いたします。

＜参加予定（敬称略）＞



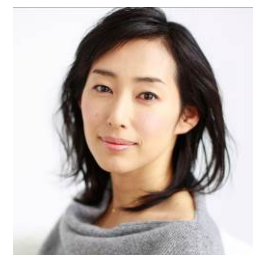
石坂 浩二
(俳優)



江上 栄子
(江上料理学院院長)



加藤 タキ
(コーディネーター)



木村 多江
(女優)



黒柳 徹子
(女優、ユニセフ親善大使)



田川 啓二
(ビーズ刺繍デザイナー)



竹中 麗湖
(いけばな作家、
空間プロデューサー)



田實 碧
(空間デザイナー)

■My Style セレクション～創り手からの提案～

■「至高の技 チャイナペインティング～絵付けの器でおもてなし～」～J.P.P.A.～

【展示販売コーナー】

海外、国内陶磁器及びテーブルウェア関連商品の販売コーナーです。250以上の個性ある販売ブースが出展し、企業の新商品や提案商品、産地の窯元や作家の作品などを直接購入することができるコーナーです。毎年楽しみに来場されるお客様が多くいらっしゃいます。



展示販売コーナーイメージ

【アリーナスタジオ・サロンセミナー】

アリーナ中央のライブステージで行う、毎年ご好評をいただいているテーブルセッティングライブやデモンストレーションに加え、参加型のサロンセミナーを今回も開催いたします。期間中毎日開催する、各分野の第一線でご活躍の先生方によるステージイベントや参加型のセミナーで、「テーブルウェア・フェスティバル」をより一層お楽しみいただけます。



アリーナスタジオ



サロンセミナー

【第24回テーブルウェア大賞 ～優しい食空間コンテスト～】

オリジナルデザイン部門、コーディネート部門、特別審査部門で競われる、業界内でも最大の規模を誇るコンテストです。創意溢れる力作が多数展示され、会場の中央に広がるコーディネート部門の作品群は「テーブルウェア・フェスティバル」の顔ともいえる人気展示の一つです。

今回のコーディネート部門のテーマは『Enjoy Home Party「乾杯」～伝えたい思いを乗せて～』、特別審査部門は『かわいいひな祭り』です。

また、前回のオリジナルデザイン部門、コーディネート部門の大賞受賞者による、“創り手”と“使い手”のコラボレーション展示も人気が高く、今回も展示する予定です。



第23回オリジナルデザイン部門
大賞・経済産業大臣賞「しまのうつわ」



第23回コーディネート部門
大賞・経済産業大臣賞「お☆バンザイ!!」

【洋の器への誘い】

有名ブランドが提案する洗練された食空間。
それぞれの一流ブランドが新製品・新シリーズにより食空間を展開していきます。

- 「彩りのある日々を描く～上質なエッセンス～」～ノリタケ～
- 「至福のおもてなし～美しく暮らす～」～大倉陶園～
- 「レイノーとスパイスで彩る豊かな食卓」～ハウス食品～

【日本の器を訪ねて】

漆、陶器、磁器など日本の伝統の美と技を一堂に会し、現代生活にも合う上質で趣のある和の食空間をご提案いたします。

- 「和モダンを愉しむ～漆器と木工芸～」
- 「和食の世界を楽しむつわ「どんぶり百撰」～美濃焼・土岐市～」
- 「季節を食し 感じ 幸せを感じる食卓」～多治見～
- 「400年目の有田焼、器で創る上質な暮らし」～有田焼～
- 「用と美を誇るかごしまの工芸品」～鹿児島県～
- 「こだわりと漆モダン」～会津～
- 「卓越の技」～瀬戸織部～
- 「楽茶でやすらぎ空間」～常滑焼～
- 「カジュアルリッチ 暮らしのアトリエ」～波佐見焼～
- 「琉球オアシス ～ニライカナイの世界へ～」～沖縄県～

＜報道関係の方からのお問合せ先＞
テーブルウェア・フェスティバル2016 PR事務局
株式会社フルハウス
担当：中本伸子/豊島早織
TEL：03-5413-0293 FAX：03-3401-8085
Email：n.nakamoto@fullhouse.jp

＜お客様からのお問合せ先＞
東京ドームシティわくわくダイヤル
TEL：03-5800-9999
<http://www.tokyo-dome.co.jp/>