

【教えて下さい！調布・狛江の好きなところ】

## 調布市・狛江市共同「SNSを活用した地域の魅力発信事業」

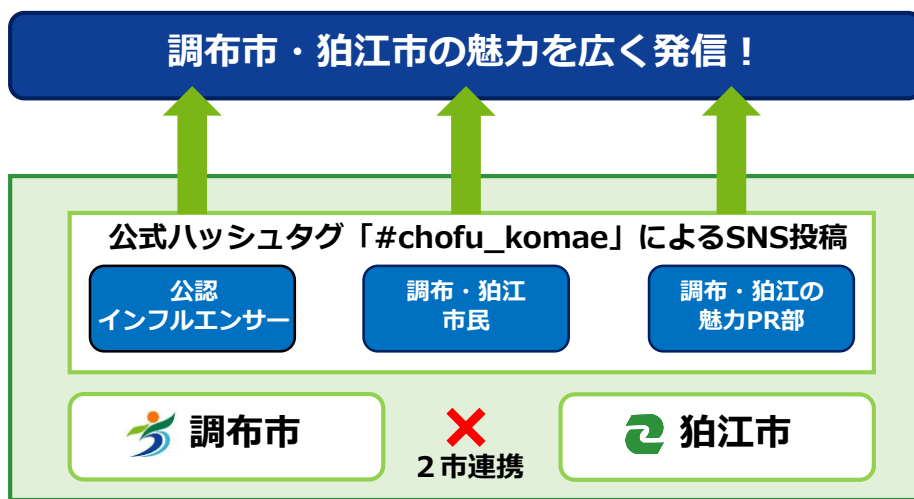
### 公式ハッシュタグの設定及び調布市公認インフルエンサー認定のお知らせ

—大学生の参加メンバーを募集し「調布・狛江の魅力PR部」も設立予定！—

調布市・狛江市は、今年度から共同でSNSを活用した地域の魅力発信事業を開始しています。

地域にゆかりのある魅力ある方々から「ゆかりがあるからこそ知っている地域の魅力」や「調布・狛江のおすすめスポット」などを発信してもらい、日ごろ市報や市のSNSを見られていない方にも地域の魅力をPRすることを目的とし、SNSで投稿する際に使用できる共通のハッシュタグを設定するとともに、調布市の公認インフルエンサーを認定しました。

また、「調布・狛江の魅力PR部」を設立し、調布市または狛江市内在住・在学の大学生（団体または個人）を対象に参加メンバーを募集いたします。



### 公式ハッシュタグについて

本プロジェクトの公式ハッシュタグとして、「#chofu\_komae」を設定いたしました。より多くの方に気軽にご参加いただけるよう、シンプルなハッシュタグにしております。一般の方が自身のSNSにおいて調布市・狛江市の魅力を投稿する際に、公式ハッシュタグをつけて投稿してもらえよう呼びかけます。

#### 【投稿例】



## 調布市公認インフルエンサーを認定

地域の魅力をより広く発信することを目指し、調布市・狛江市の魅力を発信している団体または個人を公認インフルエンサーとして認定し、市公式SNSでの紹介等を通じて、対象団体や個人による両市の魅力発信を支援していきます。両市が定める認定基準を満たし、面談等の選考を通じて認定するものとし、この度第1弾として、調布市の公認インフルエンサーを認定しました。

今後、調布市・狛江市ともに公認インフルエンサーの追加を検討し、オフ会を実施するなど、市の魅力発信の手法等について研究していく予定です。

### 【調布市公認インフルエンサー】調布Withgrow

市内在住の20～30代で構成され、調布市の魅力を発信している任意団体です。

YouTube : <https://www.youtube.com/user/ChofuWithgrow>

Instagram : [https://www.instagram.com/chofu\\_withgrow/?hl=ja](https://www.instagram.com/chofu_withgrow/?hl=ja)

Twitter : <https://twitter.com/withgrow>



## 「調布・狛江の魅力PR部」大学生メンバー募集中！

SNSを活用した市の魅力発信の質を向上させるためには、SNSを利用している当事者である若者の意見を取り入れることが重要だと考えております。この度、調布市・狛江市は、「調布・狛江の魅力PR部」を設立し、調布市または狛江市内在住・在学の大学生（団体または個人）を対象に参加メンバーを募集いたします。

### メンバー募集の対象

調布市または狛江市内在住・在学の大学生（団体または個人）

### 活動内容

#### 1. SNSでの投稿

メンバーである団体または個人のSNSアカウントにおいて、指定ハッシュタグ「#chofu\_komae」を付して、調布市の魅力について投稿する。

#### 2. 取材への参加

年数回程度、市からイベント等の取材案内があった場合、対応可能であれば取材し、SNSで投稿する。

#### 3. オフ会への参加

調布市及び狛江市の広報担当者等とのオフ会に参加し、SNSを活用した市の魅力発信等について意見交換を行う。

### 任期

2022年3月31日（木）まで

※年度毎に任命を行うものとし、翌年度以降は別途募集予定。

### お申込み方法

参加をご希望の方は、11月30日（火）までに調布市行政経営部広報課へメールまたは電話で申し込みください。

### 調布市行政経営部広報課

電話番号 : 042-481-7301

メールアドレス : kouhou@w2.city.chofu.tokyo.jp