



吉田初三郎「北海道鳥瞰図」、1936（昭和11）年、北海道博物館所蔵（収蔵番号041915）、一部抜粋

# 吉田初三郎が描いた北海道

YOSHIDA HATSUSABURO

2026.1.31 ◆ 土 ◆ >> 3.22 ◆ 日 ◆ 入場無料

時間 9:30-16:30（※入場は16:00まで）

会場 北海道博物館 2階 特別展示室

休館 月曜日（2月23日は開館）、2月24日（火）

主催 北海道博物館

協力 一般財団法人北海道歴史文化財団、北海道立図書館、北海道立文書館

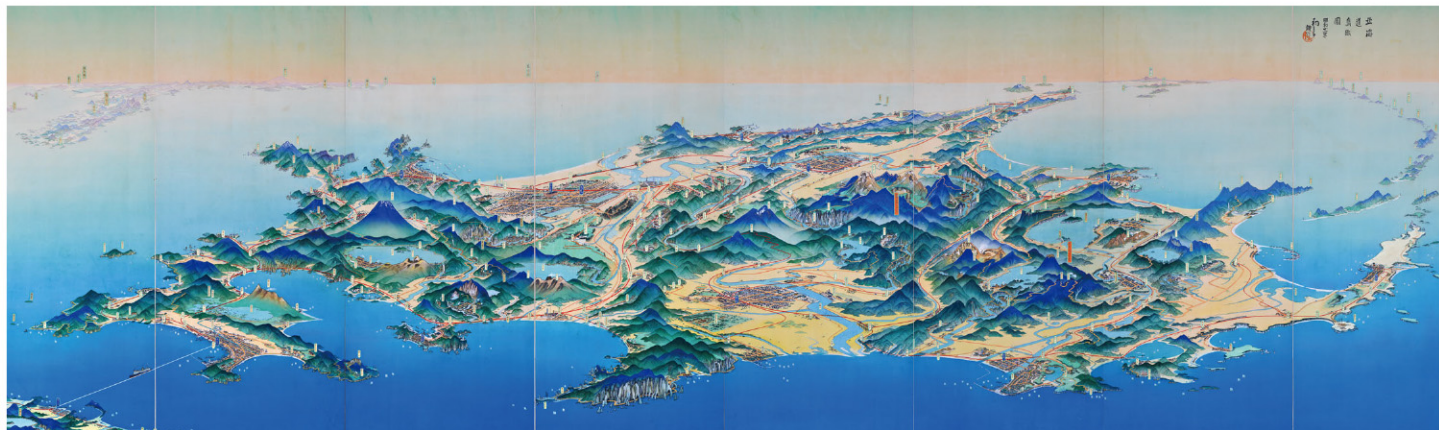
鳥のような視点で広大な景色を描く「鳥瞰図」。吉田初三郎（1884-1955）は全国各地の鳥瞰図を描いたことで知られています。本展では、完成から90周年の「北海道鳥瞰図」と十枚組風景画「北海道十景」を一挙公開！北海道内各地の観光パンフレットや絵葉書に掲載された鳥瞰図や風景画にも注目し、かつての北海道の姿をたどります。



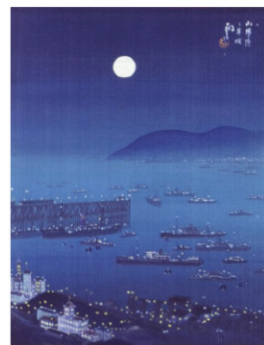
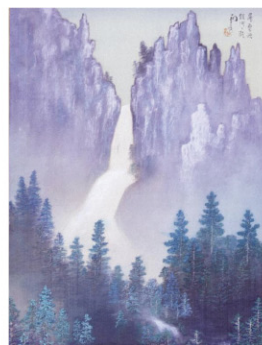
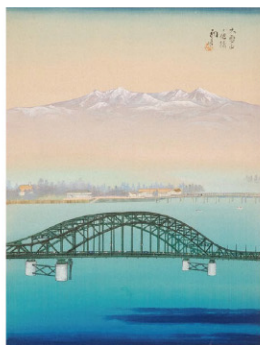
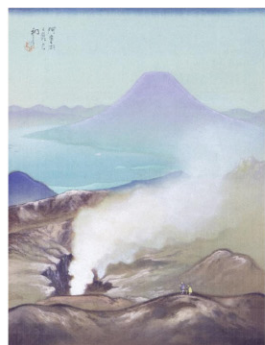


# 吉田初三郎が描いた北海道

船が集まる小樽の街に、青くそびえる羊蹄山・・・大正から昭和中頃にかけて全国的に活躍した商業美術家・吉田初三郎(1884-1955)は、見どころ盛りだくさんの北海道の姿を描きました。完成から90周年を迎えた大作「北海道鳥瞰図」「北海道十景」が一堂に会するほか、人びとの手元で親しまれた観光案内や絵葉書も紹介。かつての北海道をめぐる旅へ出かけましょう。



「北海道鳥瞰図」1936(昭和11)年、北海道博物館所蔵(収蔵番号041915)



「北海道十景」(10枚組) 1936(昭和11)年、北海道博物館所蔵(収蔵番号041916)、左から「地球岬雪吹風」「阿寒湖之麗色」「大雪山と旭橋」「層雲峡銀河之瀧」「小樽港之月明」

## 関連イベント

### 鳥瞰図絵師・吉田初三郎と北海道

2月15日(日)13:30-15:00

会場：北海道博物館 講堂 定員：120名

講師：田中祐未(当館学芸員)

申込：1月15日(木)から開始 [申込フォーム▶](#)



### 吉田初三郎のまなざしを建築・まちなみからひも解く

3月15日(日)13:30-15:30

会場：北海道博物館 講堂 定員：120名

講師：鈴木明世(当館研究職員)

申込：2月15日(日)から開始 [申込フォーム▶](#)



上記2つのイベントは事前申込制です(先着順)。申込フォームにお進みいただき、必要事項を入力のうえ送信してください。  
お電話でのお申込みは011-898-0500 にて(受付時間は開館日の9:30-17:00)。

### はっけんイベント

#### ＼とびだす! 北海道MAPをつくろう

2月7日(土)-3月29日(日)の土日祝

10:00-15:30

会場：北海道博物館 はっけん広場

定員：各日先着20名

申込不要 直接会場にお越しください

### ミュージアムトーク

展示を担当した学芸員が見どころをピックアップして語ります。

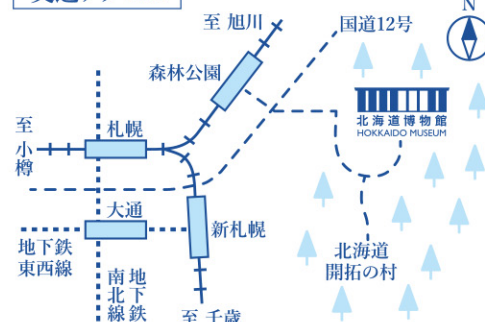
2月11日、2月23日、3月20日 各祝日

1日2回(11:00-11:30、14:00-14:30)

会場：北海道博物館 特別展示室

申込不要 直接会場にお越しください

### 交通アクセス



各イベント詳細は公式サイトにて  
<https://www.hm.pref.hokkaido.lg.jp/>  
北海道札幌市厚別区厚別町小野幌 53-2  
TEL 011-898-0466 FAX 011-898-2657



バス 新札幌駅から バスターミナルのりば⑩ジェイ・アール  
北海道バス新22「開拓の村」行き「北海道博物館」下車  
森林公園駅から 東口のりば 上記のバスに乗車  
徒歩 森林公園駅から20~25分 お車 駐車場あり(無料)