

**No.1 (※) 美容脱毛専門サロンが新ミュージックを迎えさらにパワーアップ！**

**ミュゼプラチナム新イメージキャラクターにラブリさん就任！  
新TVCM 4月23日（木）より全国OA開始**

**“世界でいちばん女性に親切的なグループ”を目指して始動！**

美容脱毛サロン『ミュゼプラチナム』を運営する株式会社ジンコーポレーション（所在：東京都渋谷区、代表：高橋 仁）は、“世界でいちばん女性に親切的なグループ”を目指し、新たに掲げるブランドコミュニケーション<MUSEE Loves ME>を体現するミュージックとして、若い女性を中心に人気を集めるモデルのラブリさんを起用します。また、ラブリさんが初主演する新CMを4月23日（木）より全国にてオンエア開始いたします。



**すべての女性に愛を込めて、新しいミュゼがスタートします**

私たちミュゼグループがずっと大切にしている親切や思いやり、愛情の意味を込めた新スローガンとして、<MUSEE Loves ME>を掲げ、女性の気持ちによりそって、女性のさまざまな瞬間を輝かせていく、ミュゼのブランドメッセージを発信していきます。

新イメージキャラクターとして、その笑顔やライフスタイルが、多くの女性から愛されている、モデルのラブリさんを起用。毎日を楽しみ、幸せをシェアしながら生きるラブリさんに、ミュゼの想いを重ねていきたいと考えています。

また、今後、お客様や社会にとって、今まで以上に親切的なミュゼであるための新しい活動やサービス、事業を次々と考え生み出していくミュゼ『もっと親切的プロジェクト』も始まります。新しいミュゼにどうぞご期待ください。

(※) 店舗数・売上げNo.1 (2014年7月調査時点/美容脱毛売上比率50%以上を専門店と定義) 東京商工リサーチ調べ

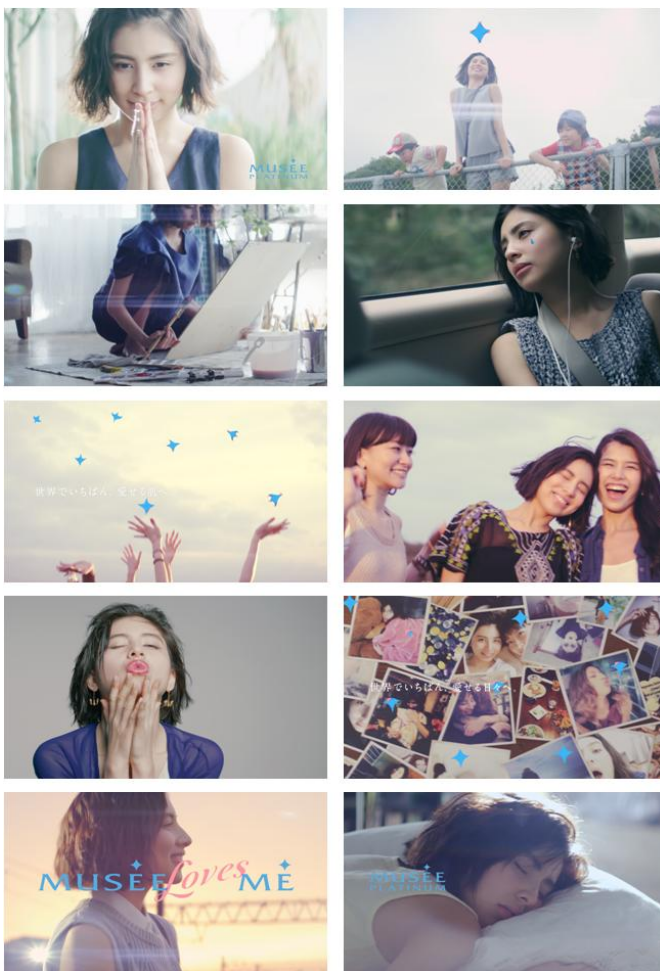
## CMコンセプト

誰かにやさしくされるたび、毎日に愛があふれ、きらきら輝く日々になる。  
CMでは、“MUSEE Loves ME”というスローガンにこめたミュゼの想いを、ラブリスさんの幸せあふれる日常に重ねて描いていきます。

朝食前に「いただきます」といって感謝したり、大好きな絵に夢中になったり、子どもたちと無邪気に遊んだり、美しい風景を目にした感動を友人たちと分かち合ったり...。世界でいちばん愛せる肌で、世界でいちばん愛せる日々を送るラブリスさんをきらきらと描きます。

ラブリスさんが輝く瞬間にあらわれるのは、ミュゼが約束するきらめきのシンボル。映像を通して女性たちにあたたかな気持ちをシェアしながら、新しいミュゼブランドを発信していきます。

## CMカット



本件に関するお問い合わせ先

(株) ジンコーポレーション 広報・PR担当 堀  
TEL : 03-3486-2097 FAX : 03-3486-2081 MAIL : pr@jin-co.jp

## CM撮影の様子

学生時代から、通学時の電車の中でミュゼプラチナムの広告を毎日のように目にしていたというラブリさん。イメージキャラクター就任のニュースを聞いた際はとても驚いたそうです。

今回のCMでは、シリアルを食べたり、ヨガに読書、絵を描くなど、ラブリさんご本人も「普段のわたしのそのまま！」とびっくりするほど、ライフスタイルをリアルにイメージ。撮影現場では非常にリラックスした“素”の姿で、現場を和ませてくれました。



## ラブリさんに質問

### Q.ラブリさんにとって、親切とは？

A.周りの人たちを大切にすることや、優しくすること。また、周りだけでなく、自分を許し大切にしてくれることも親切のひとつだと思います。

### Q.CMの中で1番印象に残ったシーンは？

A.朝食のシーン。私は1日の始まりとして1番大切にしているのが朝食で、わたしの元気の源でもあるんです。私が一番大切にしていることを、CMを通して見てもらうことで、女の子たち自身にも何か感じ取ってもらえるのではと思っています。

### Q.美肌で知られるラブリさん。その秘訣は？

A.自分の肌を「がんばれ、がんばれ！」と応援してあげることです。10代の頃は肌荒れもありましたが、「こういう日もあるよね、でも大丈夫だよ」と、お肌に向けて応援するんです。そしたらより自分の肌がいとおしくなり、それに肌が答えてくれるようになりました。

### Q.今後、何か取り組みたい事やデビューしたい事はありますか？

A.趣味の幅を広げたいです。最近では写真や書道を始めました。あとは、旅行へ行ったりリラックスしながら、大人の女性になりつつある自分と向き合う時間を作りたいです。

### Q.ブログやtwitterで書かれている詩がとても素敵ですが、どういう時に書きますか？

A.詩は、お風呂の中や移動の新幹線の中で考えます。寝る前に目を閉じているとふと思い浮かんできたりもするので、寝ぼけながら忘れないように書きとめています。(笑)

### Q.絵を描くことが趣味の一つであるラブリさん。

#### CM中にも絵を描くシーンがありますが、普段はどのような時に描きますか？

A.絵を描くときは、自分の日常感じる物を言葉で吐き出せない時や、絵じゃないと映し出せないことがあった時に描いています。自分の時間の中でも、絵の時間は特に大切にしています。

## CM概要

タイトル： MUSEE Loves ME 登場篇

主 演： ラブリ

撮影時期： 2015年3月中旬

撮影場所： 東京都内、近郊ほか

放映開始日： 2015年4月23日（木）

放映地域： 全国

YouTube： <https://www.youtube.com/channel/UCMIK9Obnx6TTTSr69NlxRVQ>

## ラブリさん プロフィール



1989年11月27日生まれ。愛媛県出身。  
スペイン系フィリピン人の母親と、  
日本人の父親の血を引くハーフ。  
フジテレビ系『めざましテレビ』の  
リポーターで芸能界デビュー後、  
現在は雑誌『JJ』の専属モデルとして、  
またタレントとしてさまざまな  
バラエティー番組で活躍中。

## 美容脱毛サロン『ミュゼプラチナム』について

“全ての女性のキレイをお手伝いしたい”との想いを込め、2003年に誕生した、低価格・高品質の美容脱毛サロン。多くの女性の支持を受け、現在では会員数247万人、全国に187店舗を展開しています。（※）

『ミュゼプラチナム』HPはこちら ⇒ <http://musee-pla.com/>

MUSEE  
PLATINUM  
ミュゼプラチナム

（※）ミュゼプラチナム会員数（2015年3月末時点） \*店舗数・会員数は2015年3月末時点

本件に関するお問い合わせ先

（株）ジンコーポレーション 広報・PR担当 堀  
TEL：03-3486-2097 FAX：03-3486-2081 MAIL：pr@jin-co.jp