

新ミュージックに宇垣美里さんが就任！

“涙の演技”に初挑戦！女の子の悩める日常を熱演！

新CM「登場篇」「展開篇」5月3日（日）より全国で放送開始

この度、売上・店舗数(※1)、顧客満足度No.1(※2)美容脱毛サロン『ミュゼプラチナム』を運営する株式会社ミュゼプラチナムは、フリーアナウンサーの宇垣美里さんを新ミュージックとして起用し、新CM「登場篇」「展開篇」を、5月3日（日）より全国で放送を開始いたします。



今回の新CMは「いろいろあるけど、ミュゼがいる。」がコンセプト。普段の生活から仕事、美容など様々なことを日々頑張っている女性たちに向けて、キレイのことならミュゼに任せて欲しい、寄り添って応援していきたい、という想いが込められています。

そして、CMコンセプトを体現する、新たなブランドミュージックとして、フリーアナウンサー・タレント・モデルとして幅広く活躍する宇垣美里さんを起用しました。

新CMで宇垣さんは、仕事やプライベートに悩む、等身大の女性像を演じており、仕事で上司と馬が合わずに悩んだり、友達との関係に悩んだり、日常に溢れている些細なことに悩みながら奮闘する様子を熱演。愛猫に癒やされて笑顔がほどける表情など、普段見ることのできない様々な宇垣さんを見ることができるほか、今回は“涙の演技”に初挑戦。初めてとは思えない、“ナチュラルな涙”にぜひ注目してください。

CMソングには、恋する女子の代弁者として、10代～20代の女性から圧倒的支持を得ているシンガーソングライター、コレサワさんの「ご褒美みたいな日」を使用。宇垣さん演じる女性と、心に響く歌詞がCMの世界をより印象的にしています。

ミュゼプラチナムは、すべての女性の幸せのために、一人ひとりの肌悩みを解決するパートナーとして、女性のキレイをサポートします。

CMカット「登場篇」

1



2



3



4



5



6



＜「登場篇」CMストーリー＞

疲れた表情で帰宅した宇垣さん。思わず玄関先で愛猫に癒やしを求めます。上司と馬が合わずに少し言い合いになってしまった今日の1日を振り返りますが、途中で「やめやめ！」と自身で気持ちを切り替えます。お風呂上がり、ミュゼで整えた肌に励まされた宇垣さんは「今日もかわいいね～」と愛猫に癒やされ思わず笑顔に。

女性の悩みにはいつもミュゼプラチナムが寄り添ってくれる、というメッセージを伝えています。

【30秒ver.】YouTube URL : https://youtu.be/nA_hKi2d4IM

CMカット「展開篇」

1



2



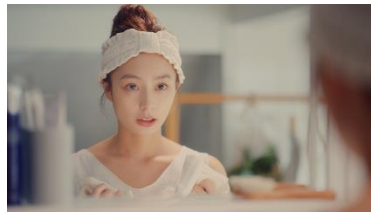
3



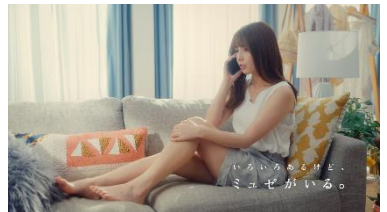
4



5



6



＜「展開篇」CMストーリー＞

部屋で落ち込み、思わずやけ食いをしている宇垣さん。友達との喧嘩を思い出してはまた落ち込み、手にとったナッツの袋を開けると勢い余ってナッツが弾け飛んでしまいました。「なんで…」と更に落ち込む宇垣さんですが、洗顔をして気持ちを切り替え、友達に電話をかけます。ミュゼでキレイになった肌をちょっとした勇気に「ごめんね」と謝り、笑顔を取り戻しました。

女性の悩みにはいつもミュゼプラチナムが寄り添ってくれる、というメッセージを伝えています。

【30秒ver.】YouTube URL : <https://youtu.be/q6YJiFLp4e0>

宇垣美里さんからコメント

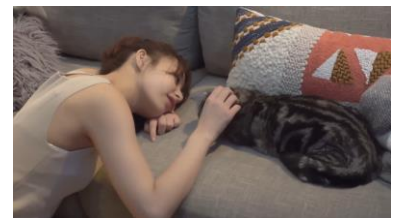
今回のCMは「いろいろあるけど、ミュゼがいる。」というのがテーマということで、上司に怒鳴られてしまったり、友人と意見が合わずモヤモヤしたり… 普段の生活のなかでもあるのではないかな？というちょっと気持ちが落ち込んでしまうようなシーンを演じさせていただきました。こんなにいろいろな表情を短時間で演じるのは新鮮でしたが、楽しませていただきました。ナッツの袋を開けると中身が飛び散るシーンは、実際に飛び散るように仕掛けがあって本当に怖かったです。笑 私は、普段悩むことがあると、お風呂に入ってリフレッシュしています。30分から1時間くらい、ぼーっとお風呂に浸かっていると嫌なことも忘れられる気がします。

みなさんも日々いろいろあると思いますが、お肌の調子が良かったり、お気に入りの入浴剤でゆっくりお風呂に入ったり、ちょっとしたことで気分は上向きにできたりするんじゃないかなって思います。可愛い猫のまんちよちゃんとのサービスショット?! もあるので是非見てみてください。

撮影エピソード

上司や友人から怒られたり、突き放されたり、悩みを抱えながらも前を向いて頑張っていく女性の姿を見事に演じ切った宇垣さん。撮影は怒られるシーンが多かったので、猫との共演は本当に癒されているようでした。

【メイキング】YouTube URL : <https://youtu.be/6aPsULy-Bfs>



広告ビジュアル



宇垣美里 プロフィール



フリーアナウンサー

1991年4月16日生まれ。兵庫県出身。同志社大学を卒業後、2014年4月、TBSに入社。アナウンサーとして数々の番組に出演。2019年3月、TBSを退社。同年4月よりフリーとして活動を開始。以降、数々のTV番組やTVCMに出演、映画コラム執筆などで活躍中。

コレサワ プロフィール



大阪府摂津市出身のシンガーソングライター。中毒性のある声、POPなメロディー、日常の風景を独自の視点で切り取った歌詞が話題に。メディアには顔だしはせず、素顔が見れるのはLIVEのみで、「れ子ちゃん」と言われるクマのキャラクターがビジュアルを担当する。2017年8月9日に1stアルバム『コレカラー』でデビュー。2018年9月、2ndアルバム『コレでしょ』、2020年1月、ミニアルバム『失恋スクラップ』をリリース。「ご褒美みたいな日」を5月20日に配信リリース。6月3日に「ご褒美みたいな日」を含む1stシングル「憂鬱も愛して」をリリース。

<http://koresawa.jp/>

企業概要

社 名：株式会社 ミュゼプラチナム
本社所在地：〒150-0012 東京都渋谷区広尾1-1-39 恵比寿プライムスクエア19F
電 話：03-3486-2080
代 表 者：代表取締役 柏木俊之
説 立：2012年 12月
事 業 内 容：美容サロン運営

MUSÉE
PLATINUM
ミュゼプラチナム