

変化の時代を **強靱かつしなやかに駆ける** 組織、ビジネスパーソンへ

価値観サーベイ

KOTORA 25

多様な**意識と行動**を認識し活用する



変化の時代を 強靱かつしなやかに駆ける 組織、ビジネスパーソンへ

時代は、ビジネスに対して常に変化と適応を求めています。

このことは、同時にビジネスに関わる私たちに、好むと好まざるとに関わらず、変化するビジネス環境そしてビジネスへの適応を継続的に求めています。

しかし、この変化と適応は、言葉ほどに容易なものではありません。

組織であっても人であっても、変化への適応を内発的に成功させるケースは稀です。多くは外発的な一種の圧力により、意図せず変化を強いられることが大部分です。

外発的な変化は、常に変化の後追いであり、そこにはタイムラグによる多くの機会喪失を内包させます。そして外発的な変化は、組織や人の中に受動的な姿勢を醸成し、自発的意志なき依存と後追いとを習慣化させてしまいます。

組織や人の主体的な意志の存在を抜きに、この大きな変化の時代に立ち向かうのは余りにも無謀なことです。自らの意思で踏み出し、むしろ自ら先んじて変化を制しにかかるアクションが欠かせません。

そのために組織やビジネスパーソンは何をなすべきか。

現在の組織や自分、そして在るべき理想の組織や自分を明らかにし、同時にビジネスの方向を見定めて、主体的な融合を生むような動き方が必要です。

こうした現在にあって、組織やビジネスパーソンを強力にサポートするサービスを提供しよう、この想いの中から **KOTORA 25** は生まれました。

変化の時代を虎のように強靱かつしなやかに駆ける組織とビジネスパーソンが、さらに自らを磨き成長し、ビジネスにおける成功を得ていく。

KOTORA 25 がその一助になれば幸いです。

KOTORA 25 について

Features

あなたの仕事上の「意識や行動」に対する価値観を測るアセスメントツール

- ・ **KOTORA 25** は、あなたが仕事においてどのような行動や考え方に高い価値を置くかを測定する簡易の自己診断サーベイです。
- ・ 職種や役職に関わらず、あらゆるビジネスパーソンにとって有効なヒントや示唆をもたらします。
- ・ 従来のアセスメントサービスにありがちだったサーベイの測定結果だけを示し、そこからの活用や展開が困難だったものとは異なり、実際のビジネスシーンの中で、**どれだけ実践的に活用、応用できるかに最大のポイントを置いています。**
- ・ 価値観の対象をビジネスパフォーマンスの実現に強く影響する「意識と行動」に絞り、その「意識と行動」を体系化し、定量化しにくい個人の価値観を客観的かつ現実的に捉えていきます。
- ・ **KOTORA 25** は、さまざまな行動心理、経営理論に基づき、株式会社コトラが独自に開発しました。

KOTORA 25 サービス仕様

- ・ ビジネス指向の実践型サービス
- ・ WEB 上の専用サイトで、手軽に、スピーディに自分の価値観を診断し活用が可能
- ・ 個人も利用できる B2C 型サービス
- ・ 低コスト（無料で利用可能、フルサービスは有料のオプション制）
- ・ SNS 的に、自分と他人と結果を簡単に共有することも可能
- ・ **KOTORA 25** からシームレスに転職サービスの利用も可能

サービスの活用例

- ① 自分自身の価値観の棚卸し（特徴の把握）、行動や業務パフォーマンスの変革
- ② キャリアプラン、職業選択（含む転職）の検討
- ③ 他人との相互理解、コミュニケーションスキルの向上
- ④ マネジメントスキルの向上
- ⑤ 効果的なチームビルディング など

価値観とは

- ・価値観は、あなたの物事に対する思いの強さです。ビジネス上の行動や意識を強化するエンジンとして価値観は機能します。
- ・価値観という言葉や考え方は、ビジネスシーンに限らず広く一般的に「社会の価値観」「若者の価値観」など、さまざまな用いられ方をします。価値観は、次の3つの要素で構成され、これらの組み合わせにより、その時々々の状況や目的によって、多くのバリエーションをもって語られます。

「主体（誰にとって、何にとって）」

「対象（何に対して）」

「評価（どのように重視するか）」

- ・ **KOTORA 25** の価値観は、次のように定義されます。

【KOTORA 25 の価値観】

（主体）ビジネスパーソンにとって有意な

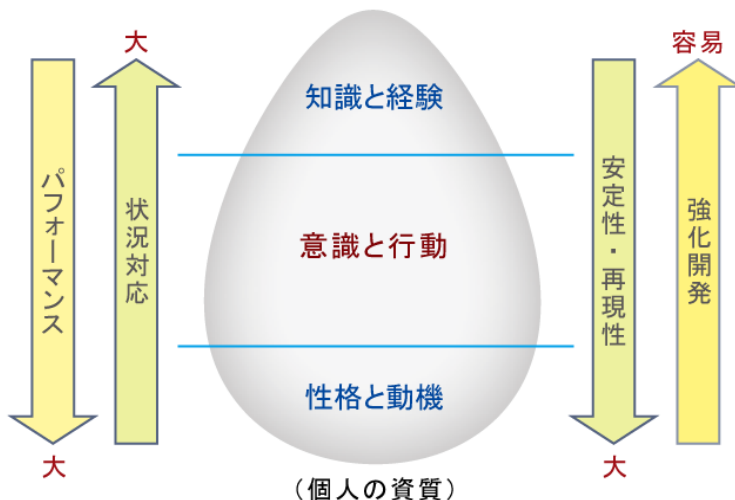
（対象）パフォーマンス強化、キャリア・自己実現につながる仕事上の「意識と行動」に対して

（評価）どれだけ、どのように重視し、優先しているか

- ・なお価値観は、変化可能な資質です。あなたが強く思い取り組むことで、強化したり変えることができます。

ビジネスに関連する個人の資質

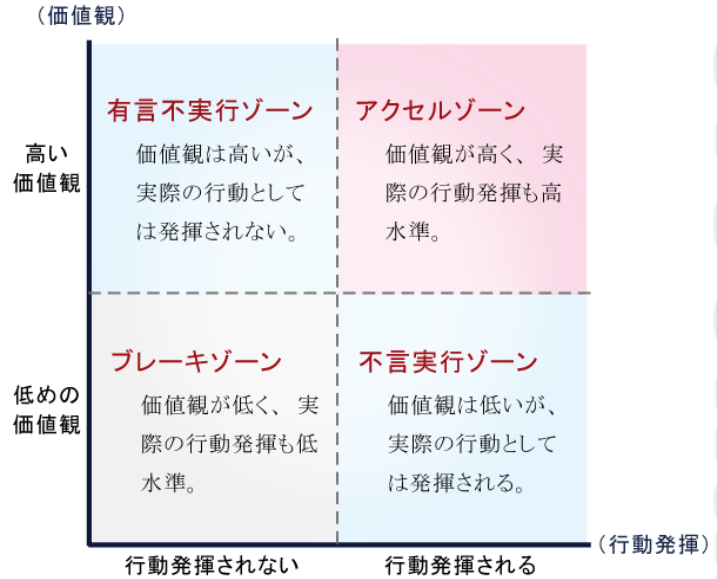
- ・なぜ「意識と行動」に注目することがビジネスやビジネスパーソンにとって有効となるのでしょうか。



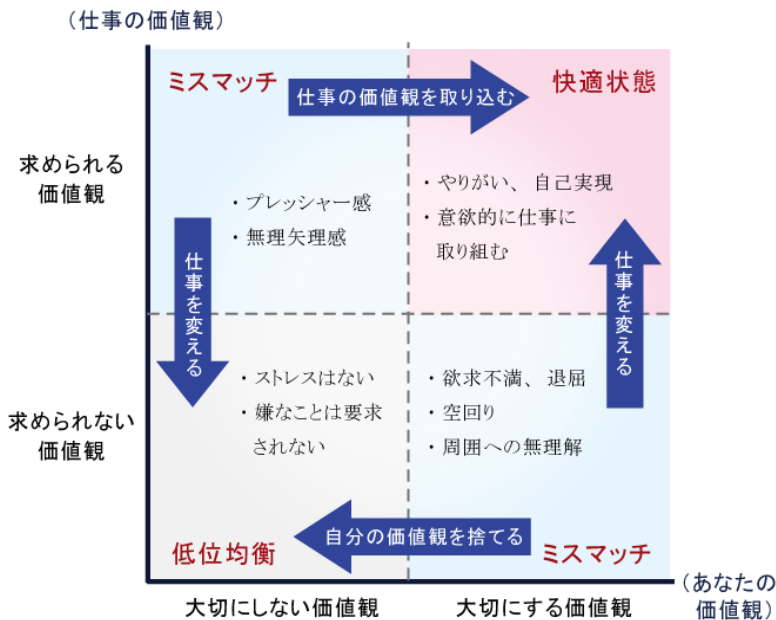
- ・左の図は、ビジネスパフォーマンス実現に関わる個人の資質を大まかに示しています。
- ・これらの資質には、ビジネス上で注目されるポイントごとに長短所、影響度、難易度などの違いがあります。
- ・すべてを完全に満たす資質はありませんが、総合的な効果とバランスから、**KOTORA 25** では意識と行動に注目しています。

価値観と実際の行動の関係

- ・ 価値観が高いと実際の行動として頻繁に発揮されるのでしょうか。
- ・ 一般的には、本人の価値観が高いと実際の行動頻度も頻繁に発揮される傾向になります。しかし、右図の左上や右下のように価値観と行動とが一致しないケースもあります。
- ・ 例えば右下ですと、「あまりにも当たり前すぎて価値観として認識していない」「仕事を進める上で必要な行動だから」などと、価値観は低くても実際に行動として発揮されていることがあります。このような場合には、自分の日頃の行動に照らして理由を考えることも必要です。
- ・ 例外はありますが、高い価値観が実際の行動を促す可能性は大きな注目点です。



あなたの価値観と仕事の価値観



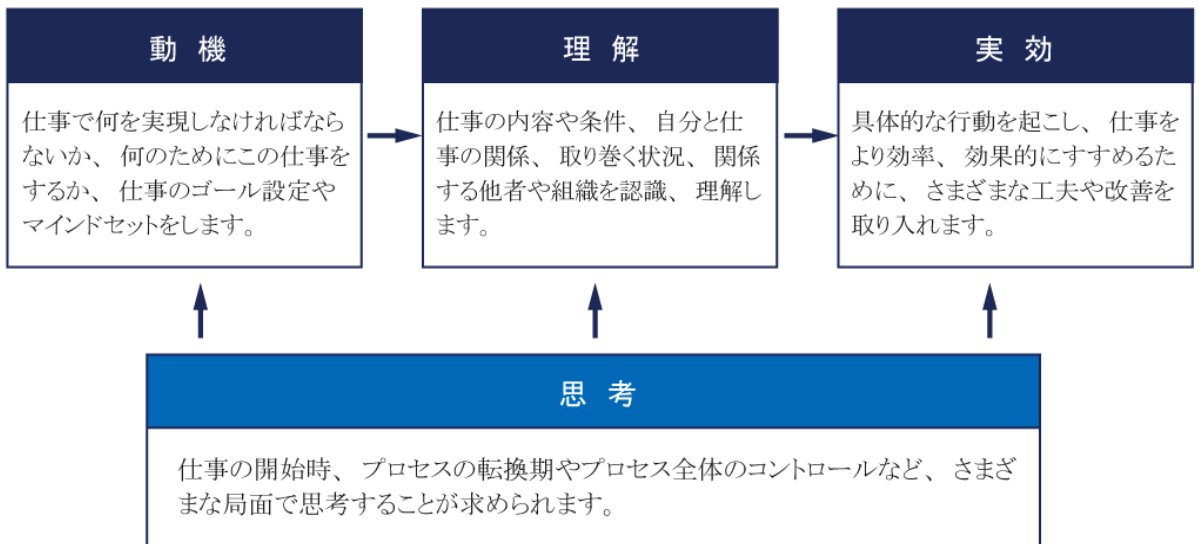
- ・ 仕事で求められる価値観とあなたの価値観とがマッチしない場合、そこにはあなたと仕事との対立やフラストレーションが生じます。
- ・ あなたの想いと仕事の要件とのミスマッチです。価値観のミスマッチは、あなたにとっても仕事にとっても好ましい状況ではありません。
- ・ こうしたミスマッチを解消するには、大きく3つの選択があります。
- ・ 一つは、あなたの価値観を変え仕事の価値観に適応させること。二つ目は仕事の価値観、求められることを変えること。そして三つ目は、仕事を変える（配置転換、転職）です。

KOTORA 25 「意識と行動」の構造

- ・人間の行動や思考には、さまざまなものがあります。しかし、そのすべてがビジネスシーンにおいて必ずしも求められる訳ではありません。それぞれの仕事の期待される内容や状況によって有効となる行動や思考があります。
- ・**KOTORA 25** は、こうした多くの行動や思考の中から、ビジネスパフォーマンスやビジネスパーソンにとって重要性の高い項目を抽出し、25の「意識と行動」としてまとめ、価値観の対象としています。
- ・また、あなたの特徴やバランスを大づかみで把握しやすいように、人が仕事を進めて行く時にどのようなプロセスで行動するかを示す2面4区分で25の「意識と行動」は構造化されています。

【KOTORA 25 意識と行動の構造】

- 2面 自分自身、他者組織
 意識や行動の向かう対象、影響する範囲
- 4区分 動機、思考、理解、実効
 仕事を進める際に喚起される行動プロセス



【意識と行動 全 25 項目】

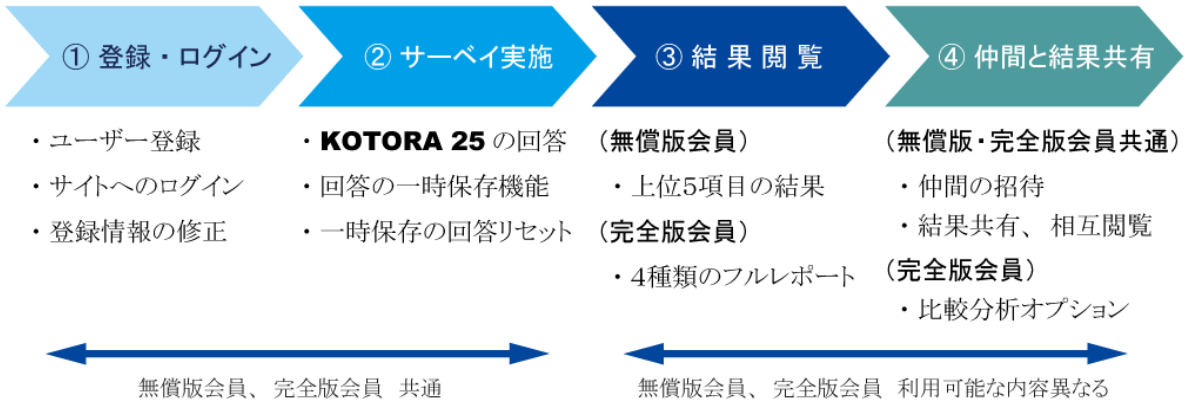
4区分	2面	意識と行動	簡易定義
動機	自分自身	達成指向	目標を達成したい気持ちが強い
		自信意欲	自分がやり遂げたい気持ちが強い
	他者組織	顧客指向	顧客を満足させたい気持ちが強い
		組織指向	組織に貢献したい気持ちが強い
		誠実性	何事にも誠実に対応したい気持ちが強い
思考	自分自身	概念化思考	概念化や抽象化は大事だと思う
		解析的思考	分析や解析は、強力な武器だと思う
		専門性志向	専門性は、強力な武器だと思う
	他者組織	情報収集	情報はビジネスに大事だと思う
		戦略思考	選択と集中の戦略が大事だと思う
理解	自分自身	自己評価	自己の能力を知ることは大事だと思う
		自己感情理解	自分の感情を理解することは大事だと思う
	他者組織	他者理解	相手の本心を理解することは大事だと思う
		組織理解	組織の暗黙知を理解することは大事だと思う
実効	自分自身	規律性	正確で秩序ある対応をする自分でありたい
		自己制御	言動や姿勢を制御できる自分でありたい
		先見行動	将来を予測し主導する自分でありたい
		柔軟対応	変化に柔軟な対応する自分でありたい
	他者組織	チームリーダーシップ	チームの統率をする自分でありたい
		チェンジリーダーシップ	変革を主導する自分でありたい
		指示命令	相手に対して指示命令する自分でありたい
		対人インパクト	相手への印象付や影響力をもつ自分でありたい
		ネットワーキング	幅広く人々と接する自分でありたい
		コーチング	相手の成長を促す自分でありたい
コラボレーション	相手との協働シナジーを生み出す自分でありたい		

Structure

KOTORA 25 サービスメニュー

KOTORA 25 は、すべてWeb上の専用サイトで完結するサービスです。

サービスメニューは、内容に応じて大きく4つの種類で構成されます。なお、無償版会員と完全版会員とで利用できる範囲に違いがあります。



① 登録・ログイン

- サービスの利用には、無償版会員、完全版会員を問わず、はじめにユーザー登録が必要です。
- 登録は、eメールアドレス、お名前、パスワードの入力だけで簡単に完了します。
- 一度ご登録いただくと次回からは、eメールアドレス（初期のログインID）、パスワードであなたの専用サイトにアクセスし、サービスの利用が可能です。
- ご登録いただいた情報は、あなたの専用サイトからいつでも修正可能です。

(KOTORA 25 スタート画面)



(新規登録画面)

「マイページ」が開設され、あなたの専用サイトサービスが開始となります。
すでに会員登録済みの方はこの画面からログインしてください。

Eメール アドレス *	<input type="text"/>
パスワード *	<input type="password"/>
名前 *	<input type="text"/>

規約に同意する (必ずはこちら)

登録と行動サービスKOTORA25 開始

(ログイン画面)

全館・コンサル・経営幹部の転職コトラ HOME > ログイン

マイページにログインします

あなたの会員IDとパスワードを入力し、「ログイン」ボタンをクリックしてください。
会員登録がまだお済みでない場合は、こちらから [会員登録](#) を行ってください。

会員ID :	<input type="text"/>
パスワード :	<input type="password"/>

② サーベイ実施

・新規登録が終わると、さっそく価値観サーベイ **KOTORA 25** の回答実施画面に切り替わります。

(調査仕様)

調査形式	自己回答方式、多肢選択(5択)
設問数	50問
設問内容	2つの異なる行動例を示し、回答者自身がどちらに当てはまるか回答
回答所要時間	20分程度が標準 ※各設問ごとに30秒の回答時間制限あり
対応言語	日本語のみ ※2015年2月現在
スコアリング方式	社会人全体のデータベース比

(回答方法説明画面)

KOTORA 25 ～多様性を認識して、活用する～

KOTORA25では、あなたの意識と行動に対する意識を明らかにします。
設問では、右に異なる行動例が示されます。
いずれの行動例も仕事をすることで、重要な行動です。両方大事だと思うことがあるかもしれませんが、どのような行動を大切に、重視しているかをより明確にするため、究極の選択をして頂く設問となっています。
あなたの意識の行動例を、どちらの行動例より自分に当てはまるか考え、5段階の選択肢の中から1つだけ選択してください。
結果に正確、不正確はありません。ご自身のありのままの姿を反映できるように、率直にご回答ください。
なお、回答には制限時間(設問ごとに30秒)が設けられています。制限時間を越えると自動的に次の設問に切り替わりますので、ご注意ください。
また、50問目が制限時間を越えたと回答データが自動的に送信され終了となりますので、特にご注意ください。
左右の行動例のどちらにも同じように当てはまる場合は、5段階の中央「どちらにも同じように当てはまる」を選択してください。
どちらにも当てはまらない場合は、選択肢下側の「どちらにも当てはまらない」を選択してください。

(回答例)



- ・回答方法や注意事項の説明画面です。必ず良く読んでから「次へ」ボタンをクリックします。
- ・**KOTORA 25** の回答画面では、どのページでも前のページに戻ることはできません。

(属性入力画面)

あなた自身について、それぞれ決められる情報について、ご入力または該当するものをご選択ください。

性別 *

所属部署 *

日報/所属 * 日報 所属

職種 *

職種 *

生年月日 * ※入力例: 19900301

性別 * 男性 女性

アンケート * 自身の関心を深めるため
 チームメンバーの関心を深めるため
 本人、友人からの案内、依頼のため
 その他

(*) の項目は必須入力です

- ・はじめにあなたご自身の所属組織やお仕事などについて、ご回答いただきます。
- ・すべての項目が回答必須となっています(ご回答いただけないと先へは進めません)。

(設問別回答画面)

0%

設問1

自身の意識と行動例、組織員に切り換わり、

高く当てはまる どちらか一方に当てはまる どちらにも同じように当てはまる どちらか一方に当てはまる 高く当てはまる

自身の能力、特性、強み強みを意識的に理解する。

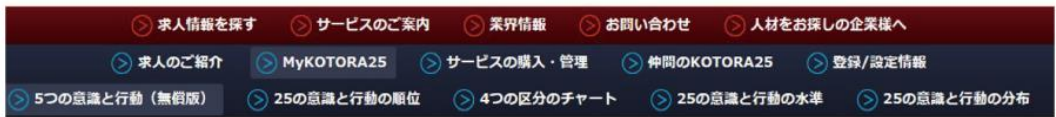
どちらにも当てはまらない

次の設問へ

- ・左右の行動例を読み、どちらに自分があてはまるか選択肢で回答。必ず選択肢のいずれかを選びます。
- ・各問の制限時間(30秒)にご注意ください。制限時間を越えると自動的に次の設問に切り替わります。
- ・最終設問(50問)で制限時間を越えると回答が自動的に送信されサーベイは終了となります。
- ・中断する場合は、画面右上の「×」ボタンをクリックします。

③ 結果閲覧

- ・回答を送信すると、すぐにあなたの結果を閲覧することが可能となります。回答完了時の会員区分（無償版、完全版）によって閲覧可能な内容は異なります。
- ・メニュー「MyKOTORA25」をクリックするとサブメニューが表示され、選択できます。



(完全版会員) (無償版会員)

(5つの意識と行動)

- ・25の「意識と行動」でスコア上位5項目について、コメントで説明します。

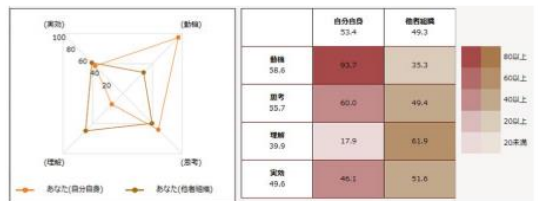
MyKOTORA25
 意識と行動に関する25項目のスコアを、5つの意識と行動の観点から分析し、その結果をグラフと表で表示します。

項目	スコア	解説
1. 礼儀作法	99.0	礼儀作法は、仕事をする上で最も重要な要素の一つです。相手に対する敬意を示すことで、信頼関係を築くことができます。
2. 経済的感覚	93.0	経済的感覚は、仕事をする上で重要な要素の一つです。コスト意識や利益意識をもち、効率よく仕事を進めることができます。
3. 達成感	94.0	達成感は、仕事をする上で重要な要素の一つです。目標を設定し、それを達成することで、自信とやる気を高めることができます。
4. 意欲性	92.0	意欲性は、仕事をする上で重要な要素の一つです。積極的に仕事を進め、新しいことに挑戦することで、成長することができます。
5. コミュニケーション	95.0	コミュニケーションは、仕事をする上で重要な要素の一つです。チームメンバーと協力し、共通の目標を達成することができます。

(25の意識と行動の順位)

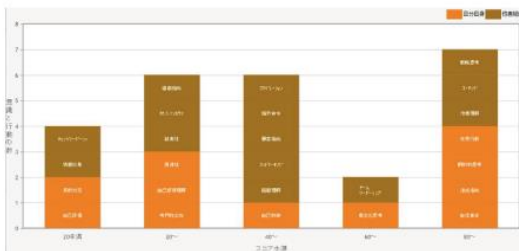
25項目の順位	項目	スコア	解説コメント (上位5項目)
1	礼儀作法	99.0	礼儀作法は、仕事をする上で最も重要な要素の一つです。相手に対する敬意を示すことで、信頼関係を築くことができます。
2	経済的感覚	93.0	経済的感覚は、仕事をする上で重要な要素の一つです。コスト意識や利益意識をもち、効率よく仕事を進めることができます。
3	達成感	94.0	達成感は、仕事をする上で重要な要素の一つです。目標を設定し、それを達成することで、自信とやる気を高めることができます。
4	意欲性	92.0	意欲性は、仕事をする上で重要な要素の一つです。積極的に仕事を進め、新しいことに挑戦することで、成長することができます。
5	コミュニケーション	95.0	コミュニケーションは、仕事をする上で重要な要素の一つです。チームメンバーと協力し、共通の目標を達成することができます。

(4つの区分のチャート)

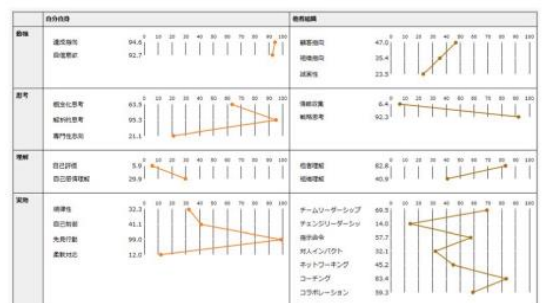


- ・25の「意識と行動」すべての結果をスコア順に表示し、上位5項目をコメントで説明します。
- ・2面4区分ごとのスコアをグラフと表でわかりやすく示します。

(25の意識と行動の水準)



(25の意識と行動の分布)



- ・スコア水準ごとに、25の「意識と行動」がどのように分布しているかを示します。
- ・2面4区分ごとに、それぞれを構成する「意識と行動」の水準やパターンをグラフで示します。

④ 結果共有

- あなたの **KOTORA 25** の結果は、サイト上で知人・友人、同僚など他の人たちと共有する（お互いの結果を見せ合う）ことができます。

(仲間の **KOTORA25** 画面)



- メニューから「仲間の **KOTORA25**」を選択し、「メールを送る」をクリック。

(送信メール編集 画面)

- 結果を共有したい相手にメールで認証を求めます。



(相手が受信したメール)

- メール上の URL を相手がクリックすれば認証完了です。



(相手が認証後の仲間の **KOTORA25** 画面)



- 相手が認証した場合、あなたの画面の上に相手の結果が表示。
- 表示される相手の結果内容は、相手の会員ステータスにより異なります。
- 結果共有をした相手を削除することも可能（削除できない例外あり）。

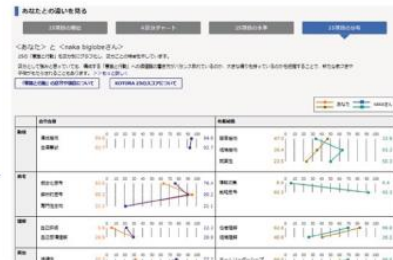
(相手が完全版会員の場合)

- 相手の結果が全て閲覧できます。



(比較分析ツールを購入した場合)

- あなたと相手の結果を重ね合わせて表示。



ご注意

- あなたが結果共有の招待メールを送った相手が、さらにそのメールを転送し、相手が認証すると知らない第三者の結果が表示されることがあります。また権利付与（あなたが相手の完全版会員になるための費用負担すること）が第三者に消費されることもあります。仲間のKOTORA25はSNS発想であなたのネットワークを広げることも目的としていますので、この点をご理解ご納得の上でご利用ください。



KOTORA 25 サービスのご利用手順

1. ユーザー登録

KOTORA 25 のサービス利用には、ユーザー登録が必要

- ・ユーザー登録には、「無償版会員」「完全版会員」の二種類があります。
- ・ユーザー登録は **KOTORA 25** のサイトから簡単にできます。
- ・登録には、確実に受信可能な e メールアドレスが必要です。

2. システム環境

推奨環境：ブラウザ（最新版）、Cookie と JavaScript が有効であること

- ・画面サイズ、情報量の関係から、PCでのご利用をお奨めします。
- ・ブラウザ IE8.x 以上でも動作しますが、一部レイアウト崩れが発生することもあります。セキュリティ上の観点からも IE11.x 以上のご利用をお奨めします。

KOTORA 25 サービスご提供価格

1. 基本利用料

無償版会員 無 料

価値観サーベイ **KOTORA 25** 回答実施、上位5項目の結果と説明の表示まで。

完全版会員 3,000 円（初回のみ）

価値観サーベイ **KOTORA 25** の回答実施、4 種類のフルレポート結果の閲覧、他者との結果共有機能。

2. オプション

仲間のKOTORA25 分析ツール料 1,500 円（相手1名ごと）

他者との結果共有（仲間の **KOTORA 25**）時の相手との比較分析を表示。

※金額はすべて税別の本体価格

株式会社 コトラ

〒107-0052 東京都港区赤坂 1-7-19 キャピタル赤坂ビル 2F

Tel 03-6277-7050 Fax 03-6277-7175 e-mail info@kotorajp URL <http://www.kotorajp/>