

無料の英語学習サイト『**英語いいね!**』において、中世英国リゾート『**ブリティッシュヒルズ**』で英会話を楽しむオリジナルプランを提供!

ジオルダン株式会社(東京都新宿区、代表取締役社長:佐藤 俊和)は、“気楽に楽しめる”英語コンテンツサイト『英語いいね!』(URL: <http://school.jorudan.co.jp/eigolike/>)において、中世英国をテーマにした語学研修施設兼リゾートホテル『ブリティッシュヒルズ』(所在地:福島県岩瀬郡天栄村大字田良尾字芝草1-8 ※神田外語グループ)で気軽に英会話を楽しむオリジナルプランの提供を開始致しました。

『英語いいね!』は、ジオルダン株式会社と神田外語グループ(学校法人 佐野学園)が共同で展開する、“英語を好きになる”をコンセプトとするサイトです。





この度、“パスポートのいらない英国”がキャッチフレーズの『ブリティッシュヒルズ』において、日頃英会話をする機会が無い方でも、**1泊2日の国内旅行で気軽に英会話を楽しめる**プランを同施設と共同で企画し、申込受付を行います。






『英語いいね!』では、今後も新しいコンテンツやサービスの企画開発を通して、より多くの方々に英語の学習機会を提供して参ります。



## 英語いいね! × British Hills オリジナルプラン概要



-  日程 2014年1月25日(土)～26日(日)の1泊2日 ※日程限定
-  内容
  1. ブリティッシュヒルズ1泊2食付宿泊プラン(スタンダードルーム×パブディナーコース)
  2. 英会話アドベンチャー(簡単な英会話ミッション設定、詳細は後日サイトで案内)
  3. 英会話クッキング教室(英語によるカルチャーレッスン)

※上記1.～3.がセットになったプランです。  
※内容詳細は次頁参照
-  募集数 8組(1室2名まで) ※先着受付順、最小催行人数1名～
-  宿泊料金 21,700円(税・サ込)  
※1室2名ご利用時1名あたり料金  
※申込完了後、指定口座への事前入金が必要です。
-  申込方法 英語いいね! サイト British Hillsコーナー内の専用フォームより申込
-  URL <http://school.jorudan.co.jp/eigolike/pc/british/>  
※パソコン版サイトのみ
-  募集期間 2013年12月19日(木)～2014年1月14日(火)迄  
※規定数に達し次第、期間内でも受付終了となります。



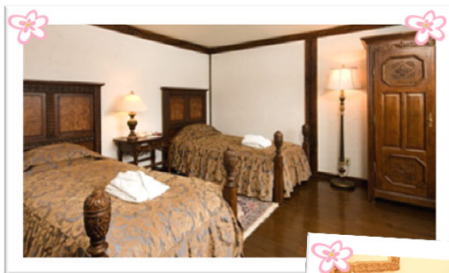

冬期は雪に包まれた独特の表情が見られるBritish Hills



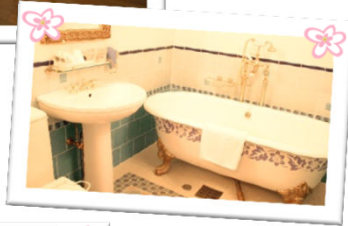
## 英語いいね！×British Hills オリジナルプラン詳細



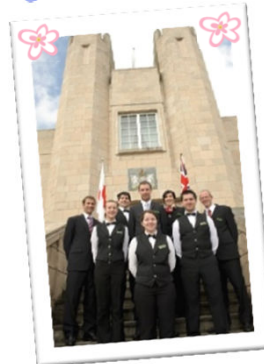
### 1. British Hillsをカジュアルに楽しむ基本宿泊プラン



中世英国の情緒  
たっぷりの  
スタンダードルーム  
(猫脚バスタブ付き)



### 2. 英会話に楽しくチャレンジできるアドベンチャー企画



ブリティッシュヒルズが  
誇る外国人スタッフと、  
滞在期間中に簡単な英会話  
をするオリジナルミッション  
をご用意  
(詳細は後日案内)

※施設のご利用は、日本語でも  
勿論可能です

### 3. クッキングしながら英語に触れるカルチャー教室



夕食はカジュアルな  
イングリッシュ  
スタイルの  
パブディナープラン  
(朝食はバイキング形式)



紅茶に合うお菓子を  
講師と一緒に楽しく  
手作り  
※説明は全て英語で行い  
ます

※その他詳細につきましては、英語いいね！公式サイト(URL: <http://school.jorudan.co.jp/eigolike/>)をご覧ください。

【英語いいね！ ソーシャルメディア アカウントもチェック！】



@eigolike

英語いいね！公式アカウント。  
最新情報を常時お届け！



@toeiclike

英語いいね！姉妹アカウント。  
日替わりでTOEIC単語を出題！



英語いいね！

英語いいね！公式facebookページ。  
更新情報や英語に関する情報を提供！

### 【ブリティッシュヒルズについて】 British Hills

「パスポートのいらぬ英国」というキャッチフレーズの下、福島県羽鳥湖高原に  
設立された、本格的な中世英国風の語学研修施設兼、リゾートホテルです。  
広大な敷地に、本格的な施設とこだわりぬいたサービスを擁し、最高の英語学習  
環境を提供しています。

教育機関や企業等による研修のほか、リゾートでの宿泊利用も勿論可能です。

※公式サイト <http://www.british-hills.co.jp/>



### 【ジョルダンについて】 ジョルダン 乗換案内トラベル

定番・路線経路検索サービス『乗換案内』をベースに、移動  
者のスマートでアクティブな生活を応援しています。  
乗換案内トラベル事業部では、第一種旅行業者免許を取  
得し、出張や観光等、幅広い“旅”をサポートしています。

(<http://travel.jorudan.co.jp/>)

※観光庁長官登録旅行業第1678号

一般社団法人日本旅行業協会 正会員(IATA公認代理店)

### 【ジョルダンスクールについて】 ジョルダンスクール

『乗換案内』のジョルダンが提供する、学習コンテンツ  
サービスです。( <http://school.jorudan.co.jp/> )

ジョルダン株式会社(証券コード:3710)

〒160-0022 東京都新宿区新宿2-5-10

TEL:03(5369)4051/FAX:03(5369)4057

■本件に関するお問い合わせ先■ (※対応時間:平日9時30分~12時/13時~17時)

○ジョルダン株式会社 メディア事業部 担当:佐藤 TEL:03(5369)4051 /E-Mail: [school-support@jorudan.co.jp](mailto:school-support@jorudan.co.jp)

○乗換案内トラベル 担当:伊藤 TEL:03(5369)4056 /E-Mail: [travel@jorudan.co.jp](mailto:travel@jorudan.co.jp)

\*記載している写真や画像は全てイメージであり、実際とは異なる場合がございます。\*記載されている会社名、サービス名および名称は各社の登録商標または商標です。