

TIMELESS WORK.

ほんとうにいいものをつくらう。

SANYO

2019年11月5日

株式会社 三陽商会  
PRESS RELEASE

報道関係各位

<ブランド情報：リブランディング/移設・リモデルオープン>

# LOVELESS

2019年秋冬

『THE NEW TIME』をコンセプトに

## セレクトショップ「LOVELESS」がリブランディング

～ 旗艦店「LOVELESS青山」を11/30(土)移設・リモデルオープン ～

三陽商会が直営・路面事業として展開するセレクトショップ「LOVELESS(ラブレス)」は15周年を機に2019年秋冬シーズンより新しい価値・時間を提供するセレクトショップを目指しリブランディングいたします。併せて旗艦店である「LOVELESS青山」を11月30日(土)に移設・リモデルオープンいたします。



11/30(土)移設・リモデルオープンする旗艦店「LOVELESS青山」 外観イメージ

### ■背景

セレクトショップ「LOVELESS」は、オリジナルブランド「LOVELESS」を軸に国内外の高感度なハイブランドとクリエイティブブランドを提案するセレクトショップであり、2004年7月に東京南青山に旗艦店「LOVELESS青山」をオープン以降、主要都市（代官山、銀座、名古屋、心斎橋、京都、天神）への路面店を主とした出店や、2018年秋冬シーズンより事業拡大に向けて複合型商業施設へ出店するストア「LOVELESS Sunny Side Floor(ラブレス サニーサイドフロア)」(新宿、大阪)を展開することで出店を進めてまいりました。15年の間に消費マインドが多様化し消費行動が変化した中で、これまで培ってきたものを継承しつつ新しい時代にアジャストし、より多くのお客様とコミュニケーションを取っていききたいという思いから、2019年1月よりディレクターに佐々木拓真氏を迎え入れリブランディングに着手することとしました。

### リブランディング

### ■コンセプト

リブランディングのコンセプトは、『THE NEW TIME』。ART / STREET / MOVE / EXPERIENCEの4つの要素を現代の主要テーマと捉え、新しい組合せを提案し、新しい価値・時間を提供していくことをリブランディングの軸としています。

- ・ART (アート/ミュージック) ……他社との協業による価値提案
- ・STREET(リアルクローズ)……今の旬を提案するデザイナーズブランドやオリジナル商品の提案
- ・MOVE(プレイ/トラベル)……現代のライフスタイルに向けたユーティリティな商品の提案
- ・EXPERIENCE(エクスペリエンス)……コトの提案を含めたポップアップショップの提案

ストアポジションは、高中価格帯を基軸としながら、マーケットトレンドを取り入れ、幅広く高感度顧客層を取り込むセレクトショップとしています。

## ■ ロゴの刷新

2019年秋冬よりロゴを刷新いたします。futura (フーツラ)フォントを基調としながら、文字の外側はクールでエッジが効いた印象のまま、文字の内側は丸みを帯びさせてあたたかみがあるイメージでデザインされています。

# LOVELESS

(詳細 [https://www.loveless-shop.jp/feature/article.php?type\\_id=2&tpl=20190823.html](https://www.loveless-shop.jp/feature/article.php?type_id=2&tpl=20190823.html))

## ■ 商品構成のリニューアル

商品構成は、オリジナルブランド「LOVELESS」を軸に従来のコンテンポラリーなラインアップに加え、マーケットとして支持の高いストリートモードやクリーンモードを新たに取り入れ多様性をもったMD構成へ転換を図ります。

### リニューアルポイント

- ① 新規買付ブランドの拡大。新規取り扱いブランドを増やし既存のお客さまから新規のお客さままで広くアプローチを図ります。  
 新規買付ブランド一例      MENS : Needles、Emotionally Unavailable、STÜSSY、MINEDENIM  
 ※店舗により異なります      WOMENS : KIRIN、J W Anderson、Maison Margiela、YOHEI OHNO
- ② 月毎の小テーマに合わせたカプセルコレクション型MDを実施。メンズでは着用シーンやテイスト、ウィメンズではトレンドの柄やディテール等、小テーマを明確に設定し月次投入方式にすることで店頭の鮮度アップと情報発信を高めていきます。
- ③ 雑貨の拡充。様々なシーンに合わせてスタイリングをトータルで提案できるよう、バック、シューズ、アクセサリーなどの服飾雑貨を専用の陳列スペースを設けて展開。ジュエリーの取り扱いも新しく始めていきます。



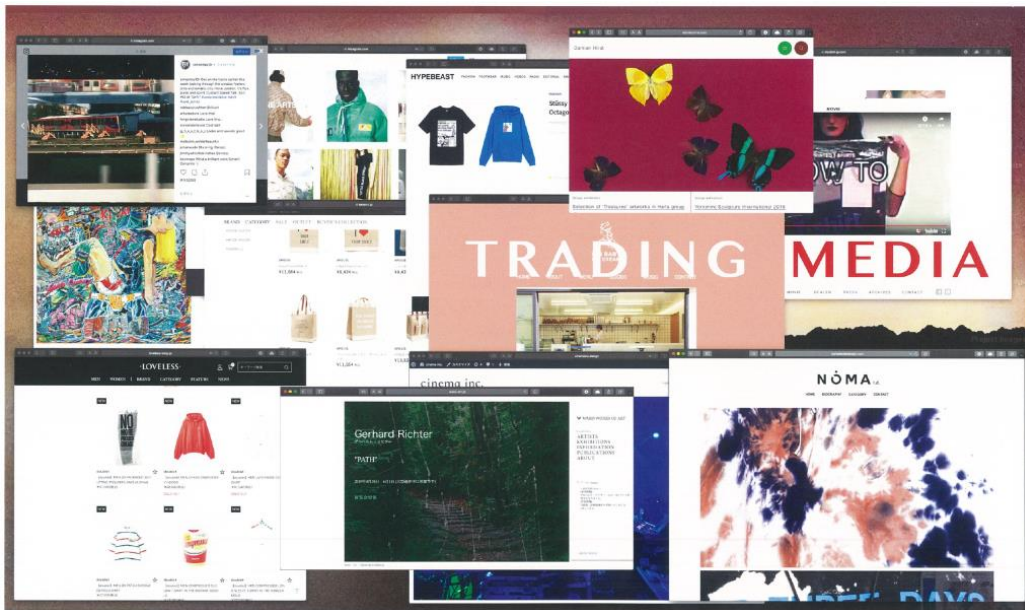
2019年秋冬「LOVELESS」

## ■「LOVELESS青山」を11/30(土)移設・リモデルオープン

リブランディングにともない旗艦店である「LOVELESS青山」を移設、店装をリモデルし11月30日(土)にオープンいたします。新店舗は総面積約416㎡、2層フロアから成りメンズ・ウィメンズのウエアや雑貨を展開いたします。

## ■店装について

新店舗のデザインコンセプトは『Trading Media』。これは、デジタル全盛の現代において、実店舗こそショッピング(Trading)の最高のコミュニケーション媒体(Media)であると捉え、スマートフォンやPCの画面上で多くの情報をスワイプしながら選択していくかのような体験を実店舗に置き換えて再現することを意図しています。



新ストアのデザインコンセプト「Trading Media」のイメージ

このコンセプトを体感できる場所として、内装空間は半透明のファブリックにて区切られた連続した小部屋から構成され、そこでコレクションの販売に加えてポップアップショップやアート展示など様々なモノ・コトを展開します。お客さまが部屋から部屋へ「スワイプ」して進む中で、実店舗ならではのファッションとの出会い、発見する喜び、そしてショッピングの楽しさを提供することを目的とした店舗です。



内観イメージ

内観イメージ





デザイン設計はcinema inc.の坂巻陽平氏によるもの。空間デザインをリードするWonderwallのデザインディレクターも務める坂巻氏が手掛けた本店舗は、構造計算により床から浮かせたスチール製の黄色い階段や軽く透過性のあるファブリックと対照的に重厚な壁面・家具など、相異なる要素の対比が特徴の空間となっています。

## ■ 商品構成

商品は、ウエア、アクセサリー、服飾雑貨を取り揃え、「LOVELESS」を軸としたショップオリジナル企画ブランド、国内外の買付けブランドで構成されています。ドレッシーなものからカジュアルなものまでファッション性に富んだ商品を幅広く展開いたします。また、「LOVELESS青山」限定商品や今年7月にユーズド・セレクトショップ「RAGTAG」との協業によりポップアップストアを開催し反響のあったユーズドのアーカイブ・コレクションを常時展開いたします。

## 「LOVELESS 青山」主な展開ブランド

		メンズ	ウィメンズ
主な買付ブランド	海外	BALMAIN(パリ) KENZO(パリ) MSGM(イタリア) Emotionally Unavailable ★ STÜSSY(アメリカ) ★ LEVI'S® VINTAGE CLOTHING(アメリカ)★ Dead Feelings(アメリカ) ★ TATRAS(ミラノ) MCM(ドイツ) NIKE(アメリカ) adidas(ドイツ)	alexanderwang(ニューヨーク) J W Anderson(イギリス) ★ KENZO(パリ) KIRIN(イタリア) ★ LEVI'S® VINTAGE CLOTHING(アメリカ)★ Maison Margiela(パリ) ★ MELITTA BAUMEISTER(ニューヨーク) ★ MCM(ドイツ) SAMUELE FAILLI (ミラノ) ★ SSHEENA(ミラノ) ★ Telfar(ニューヨーク) ★
	国内	doublet Maison MIHARA YASUHIRO ★ Needles ★ the conspirers ★ South2 West8 ★ MINEDENIM ★ SUICOKE ★ foot the coacher ★	BEAUTIFUL SHOES ★ BIGOTRE ★ JOHN LAWRENCE SULLIVAN ★ muller of yoshiokubo RIEFE JEWELLERY ★ UJOH YOHEI OHNO ★ yuumi ARIA ★
ストアオリジナルブランド		LOVELESS Education From Young Machines SNOW	LOVELESS Frei EA SNOW

★は新規買付ブランド/ ( )内はブランドの拠点都市または国名

## 【店舗概要】

- 店舗名称 : LOVELESS青山 (ラブレス青山)
- 住所 : 東京都港区南青山3-16-1
- 電話番号 : 03-3401-2301
- 売場面積 : 約416㎡
- 営業時間 : 11:00~20:00 (不定休)
- オープン日 : 2019年11月30日 (土)
- 商品構成 : ウエア、アクセサリ、服飾雑貨、生活雑貨
- 展開ブランド : 国内外買付けブランド、ショップオリジナル企画ブランド
- ターゲット : ファッション感度の高い30代からの男性と女性
- コンセプト : 海外の高感度なハイブランドだけでなく、国内外の優れたクリエイティブブランドも積極的に提案し、ラブレスだけのエクスクルーシブブランドやコラボアイテムなどで独自の世界観を表現するセレクトショップ
- 展開店舗 : ラブレス (青山、代官山、ギンザ・タイムレス・エイト、名古屋、心齋橋、京都、天神)  
ラブレス サニーサイドフロア (新宿フラッグス、グランフロント大阪)  
ギルドプライム (仙台、船橋)



「LOVELESS青山」MAP

- LOVELESS公式サイト <https://www.loveless-shop.jp/>

<この件に関する消費者からのお問い合わせ先>  
株式会社三陽商会 カスタマーサポート : 0120-340-460 受付時間 : 10:00-17:30 (平日のみ)

株式会社三陽商会 〒160-0003 東京都新宿区四谷本塩町6-14 <http://www.sanyo-shokai.co.jp>