

50-60代住宅購入経験者から学ぶ 買うならどんな家？

経験者に調査！

家を買う時のポイントを比較したインフォグラフィック

人生で最も高い買い物のひとつである「家」。
新居の購入を考えているが相談できる人が少ない方も多いのではないのでしょうか。そんな方のために、購入した家での生活実体験がある50-60代の住宅購入経験者に、住まい購入のノウハウを聞きました。アンケート調査を元に「一戸建て」と「マンション」を選んだ人の考え方の違いについてインフォグラフィックでわかりやすく比較します。



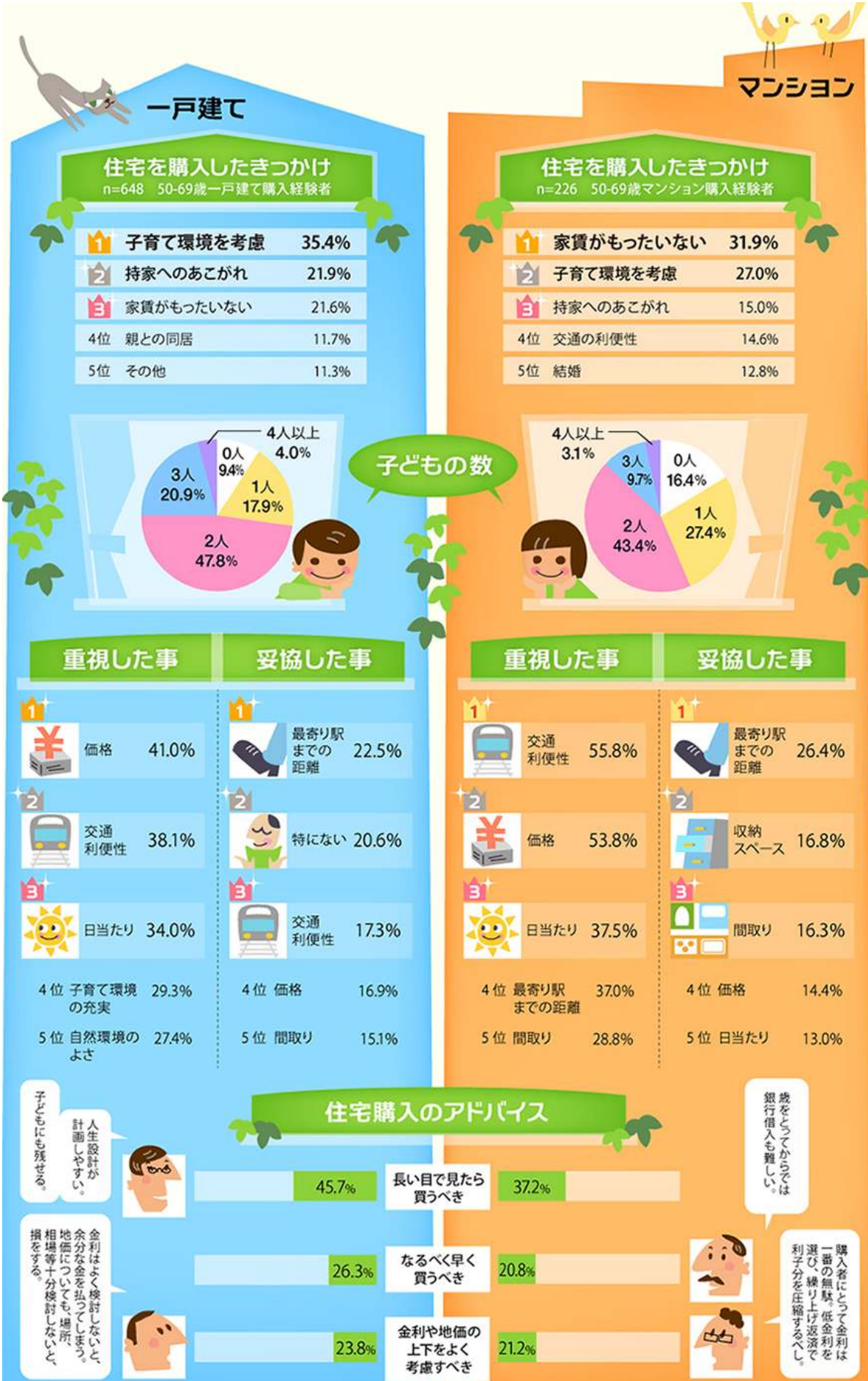
「50-60代住宅購入経験者から学ぶ 買うならどんな家！」 公開URL：

<http://www.insweb.co.jp/research/report/sumai-infographic.html>

【調査トピックス】

- ① 住宅ローンについて、1980年代は固定金利を選ぶ人が多かったが、近年は変動金利を選ぶ人が増えていることがわかります。現金一括購入が増えている特徴も見逃せません。
- ② 「一戸建て」は子供が多く、子育て・自然環境の良さを重視する人に選ばれている。一方、「マンション」は家賃がもったいという考えを持つ人が多く、価格と交通の利便性が重視されています。
- ③ 住宅購入経験者の約4割が、「長い目で見たら買うべき」と回答しています。

【調査結果（インフォグラフィック）】



【インフォグラフィックとは？】

アンケート調査や統計情報などのデータを、一目で分かりやすくグラフィカルに表現したもの。情報を楽しく理解でき、SNS等でシェアしやすいなどの理由から、海外をはじめ近年日本でもWebマーケティング手法の一つとして、注目が集まっています。

【調査概要】

調査方法：インターネットによる任意回答

調査対象：保険の窓口インズウェブの利用者

調査期間：調査期間：2014年10月31日～12月11日

有効回答数：住宅購入経験者1,477人（男性1,237人、女性240人）

※割合については四捨五入して表示しているため、合計が100%にならないことがあります。

■ 『保険の窓口インズウェブ』について

『保険の窓口インズウェブ』は、SBI ホールディングス株式会社が、2000年4月にサービスを開始した「自動車保険一括見積もりサービス」を中心とした日本最大級の保険比較サイトです。1回の情報入力で複数の保険会社に対し保険料の見積もり請求ができる等のサービスの利便性の高さから、現在までに延べ700万人（2013年12月末時点）以上の方に利用されており、インターネットにおける自動車保険比較サイトとして確固たる地位を確立しております。また、自動車保険だけに留まらず、生命保険・バイク保険・ペット保険等の比較サービスも合わせて展開しており、中立的な立場からより一層のサービス向上と利用者拡大に注力しております。

- ・ 自動車保険一括見積もりサービス 参加会社数：22社
- ・ 生命保険等一括資料請求サービス 参加会社数：20社 商品数：約55商品
(2014年11月末現在)

■ 『保険の窓口インズウェブ』運営サイト

自動車保険 <http://www.insweb.co.jp/>

生命保険 <http://life.insweb.co.jp/>

個人年金 <http://life.insweb.co.jp/nenkin/>

学資保険 <http://life.insweb.co.jp/gakushi/>

火災保険 <http://kasai.insweb.co.jp/>

海外旅行保険 <http://www.insweb.co.jp/shogai/kaigairyoko/>

ゴルフ保険 <http://www.insweb.co.jp/shogai/golf/>

レジャー保険 <http://www.insweb.co.jp/shogai/outdoor/>

バイク保険 <http://bike.insweb.co.jp/>

ペット保険 <http://pet.insweb.co.jp/>

■ スマートフォンアプリのご紹介

自動車保険は比較で安くなる！ <https://itunes.apple.com/jp/app/id732685844?mt=8>

自動車保険らくらく試算 <https://itunes.apple.com/jp/app/id927320612?mt=8>

クルマと保険のみんなの話 <https://itunes.apple.com/jp/app/id665019238?mt=8>

一番安いバイク保険がわかる！ <https://itunes.apple.com/jp/app/id862324251?mt=8>

一番お金が増える学資保険がわかる！

<https://itunes.apple.com/jp/app/id862332181?mt=8>

病気とお金のみんなの話 <https://itunes.apple.com/jp/app/id605641174?mt=8>

https://play.google.com/store/apps/details?id=jp.co.insweb.spn_app.insweb_life_talk

■ 保険の窓口インズウェブ 運営会社

SBI ホールディングス株式会社 インズウェブ事業部

〒106-6020 東京都港区六本木 1-6-1 泉ガーデンタワー20F

■ 会社案内

<http://www.insweb.co.jp/insweb/>

SBI ホールディングス株式会社は保険会社または保険代理店ではありませんので、媒介・募集・販売行為は一切行いません。

※ 本プレスリリースに記載されている会社名・商品名・サービス名は、各社の登録商標または商標です。

【本件に関するお問い合わせ先】

SBI ホールディングス株式会社 インズウェブ事業部

http://www.insweb.co.jp/others/contact_auto.htm