

気になるホンネが満載の大塚家具YouTube番組第2弾！ インテリア ホンネトーク バラエティ 『ハピなび Style』 第一話配信開始

第1話 9月27日（金）12:00より配信開始 MC：朝比パメラ 伊藤亜斗武

総合インテリア販売の株式会社大塚家具（本社：東京都江東区、代表取締役社長：大塚久美子、以下大塚家具）は、家具・インテリアの楽しみや情報をより多くの方に知っていただくことを目的として、番組出演者の過去の経験談、思い出、付度無しの本音トークを通して、視聴者が楽しみながら家具・インテリアの新しい発見や楽しみを体験できる、インテリアへの興味を喚起するバラエティ番組「ハピなび Style」を9月27日（金）12:00より、毎週金曜日12:00配信開始いたします。



【番組概要】

■番組名：インテリア ホンネトーク バラエティ「ハピなび Style」 （バラエティ・教養/一般）

■配信予定日時・時間：2019年9月27日（金）から毎週金曜日12：00配信開始

■番組公式ページ：<https://www.idc-otsuka.jp/hapinavi/>

■公式YouTubeチャンネル：<https://www.youtube.com/user/idcotsukapr>

1話4部構成・各部10～15分程度・全4話予定

9月27日（金）～ 第1話 テーマ「新生活」 ゲスト：葉加瀬マイ

10月25日（金）～ 第2話 テーマ「デザイン」 ゲスト：グローバー

11月22日（金）～ 第3話 テーマ「くつろぎ」 ゲスト：梅宮アンナ

12月20日（金）～ 第4話 テーマ「収納」 ゲスト：マーク・パンサー

※上記テーマは変更となる場合がございます。

□企画：株式会社大塚家具 □監督：ふるいちやすし

□企画協力：株式会社GRIT BRAIN・株式会社COURIER・オオシャンズ合同会社

【番組の基本コンセプト】

視聴者が楽しみながら、視聴者が普段感じているような家具・インテリアへの疑問や課題を解決したり、毎回お招きするゲストの過去の経験談、思い出や忸度無しの本音トークを通じて興味を喚起する、今までにないインテリア ホンネバラエティ番組です。

物として家具・インテリアを考えるだけでなく、ライフスタイルにおける家具・インテリアとは？という様な、様々な切り口から展開します。

【出演者紹介】

■ MC

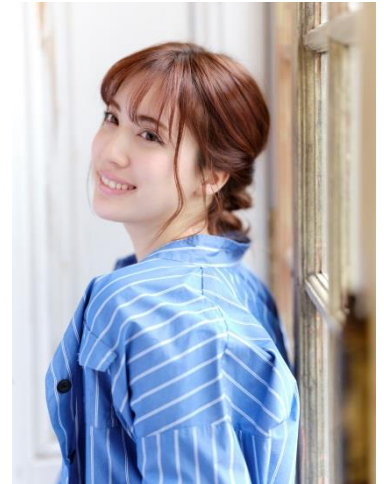
朝比 パメラ (ASAHI PAMERA)

父はカナダ人、母は日本人、ニューヨーク生まれ（国籍は日本）のハーフ。美容師の免許を持ち、女性誌のモデルや女優を務めています。

■ 番組内の役割

女性視聴者の代弁者？として、自由気ままに本音で語ります。

- 所属 株式会社BRUTUS
- 生年月日 1991年10月20日
- 出身地 アメリカ合衆国・ニューヨーク市
- 血液型 A型
- 身長 160cm
- 趣味・特技 ダイビングインストラクター、潜水、美容師免許、アニメ鑑賞、ヘアメイク、ネコを飼っている。



伊藤 亜斗武 (ITO ATOMU)

18歳でソロシンガーとして音楽活動をスタート、地元の市民文化センターにて単独LIVEなどを経験。その後俳優に転向、6年間の劇団経験を経て現在はドラマ、CM等を中心に舞台やナレーターとして幅を広げています。

■ 番組内の役割

等身大の男性の意見（ホンネ）を語りながら、自由奔放なパメラのお兄さん的な役割で、暴走しがちな彼女を導きます。

- 所属 株式会社BRUTUS
- 生年月日 1987年10月5日
- 出身地 埼玉県
- 血液型 O型
- 身長・体重 178cm・64kg
- 趣味・特技 書道、旅行・野球、殺陣、アクション、歌



【出演者コメント】

朝比 パメラ：素敵でインテリアが並ぶ空間での撮影は、新鮮で楽しくもありいつもと違う緊張感もありました。私は実際に家具を探しているので、撮影の合間にも家具を見て回っていたのですが、広々とした店内でもコーディネーターさんが相談にのってくれるのでとてもイメージが湧きやすかったです。理想の家具に必ず出会える安心感がありますね。

伊藤 亜斗武：撮影中、来店されていた子供連れのご家族とインテリアコーディネーターさんの和やかな会話が印象的でした。僕くらいの歳だと、まだまだ立ち寄れない敷居の高いイメージがありましたが、雰囲気柔らかく、プライベートでも一度来たいなと思える空間でした。

【第1話ダイジェスト】

第一話のテーマは「新生活」、ゲストは芸能界最速の令和婚が話題の葉加瀬マイ！

海外生活経験もあり、モデルで培われたセンスの良さで自由奔放に新生活を語る朝比パメラと、等身大の独身男性として新生活への想いを語る伊藤亜斗夢。そこに芸能界最速の令和婚で話題の葉加瀬マイをゲストに迎えて、「新生活」をテーマに体験談やお部屋へのこだわり、憧れなど、さまざまなインテリアとともに展開する本音トークは注目です。

- ・新生活を考えるなら？朝比パメラが最初に選ぶインテリアは!?
- ・生活で一番大切にしている時間とは？その時間を過ごす場所とは？
- ・あなたならどう？伊藤亜斗夢が見つけたインテリアの価値観とは？
- ・葉加瀬マイさんの「新婚ならではのインテリア選び」の体験談とは？
- ・溢れる情報に惑わされていない!? 失敗しない「寝具選び」のポイントとは？

など、様々な視点で「新生活」を紐解きます。

■ 第一話ゲスト

葉加瀬マイ (HAKASE MAI)

フードアナリスト、アントーレ・オブ・ワイン検定の資格を持ち、近年、多くの映画やドラマ、さらにはバラエティ番組に出演、知的なトークも得意。令和元年初日（2019年5月1日）に結婚、芸能界最速の令和婚となりました。

■ 番組内の役割

新婚代表としての意見を語ります。“結婚したばかり”だからこそ語れる本音トークで、未婚のレギュラー陣とは異なる視点でのトークを展開します。

- 所属 株式会社アービング
- 出身地 静岡県
- 生年月日 1987年3月25日
- 血液型 A型
- 身長 170cm
- 趣味・特技 クラシックバレエ、キモ体操、韓国語
- 資格 フードアナリスト、アントーレ・オブ・ワイン検定、スキューバダイビング、普通自動車



【株式会社大塚家具】 1969年創業。「上質な暮らしを提供する」ことを目指し、家具販売にとどまらず、修理、中古家具の買い取り・販売事業も手がける日本で唯一の総合インテリア企業。2017年3月10日経営ビジョン発表後、「暮らしのソリューション提案企業」として法人向け営業、資格保持者によるお住まいのインテリアのコーディネートサービス、家具レンタル、WEB・EC事業の強化を進めています。

●公式サイト：<http://www.idc-otsuka.jp/>

●SNS：Facebook <https://www.facebook.com/idcotsukapr/>

Instagram https://www.instagram.com/idc_otsuka/

Twitter https://twitter.com/idc_otsuka/