

usagee

株式会社ウサギィ

# 会社概要



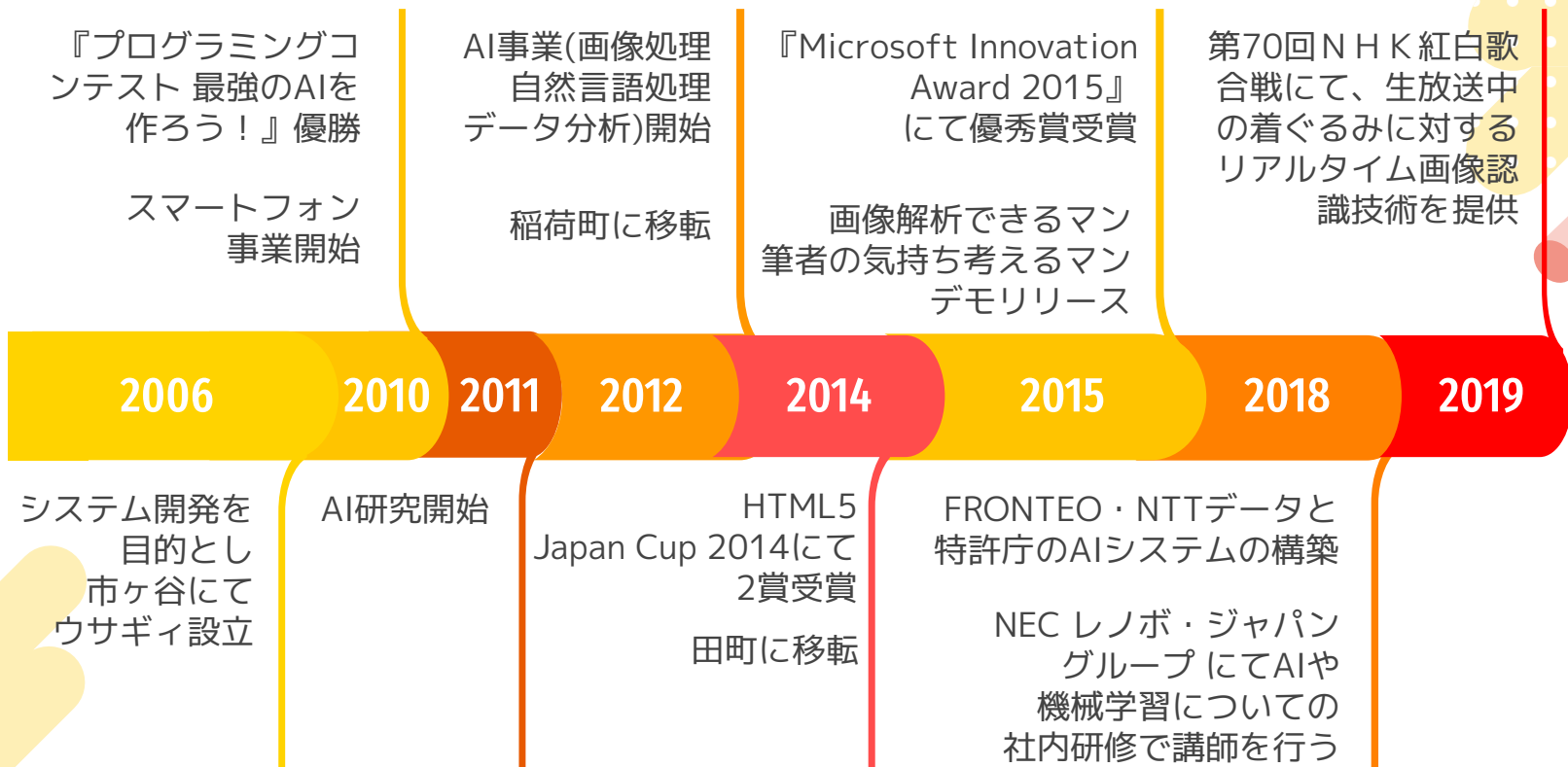
創業15年、  
問題解決のための  
技術開発研究所。

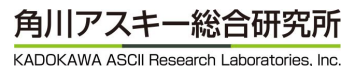
「魔法のような技術」と  
「クリエイティブな発想」で、  
世界をもっと進化させます。

「調査→実装→検証→改善」を繰り返すことで、個別のお客さまのために最適なサービスを構築。

お客さまに寄り添った私たちの開発方法は、どこかで使う誰かのための技術開発ではない。

目の前のお客さまのために行っているのだという実感が、技術を武器にする私たちのやりがいにもなっています。





## 技術顧問プロフィール

### 株式会社ウサギィ 代表取締役 町 裕太

1997年に灘中学校に入学、在学中にプログラミングを始める。  
2003年に灘高等学校を卒業後、東京理科大学理学部に進学。  
専攻は待ち行列という数理モデル。

在学中に2006年に株式会社ウサギィを設立。

2007年に同大学を卒業、AIプログラミングコンテストにて優勝

#### コンテスト受賞歴

- 『ビadders プログラミングコンテスト 2005』優秀賞
- 『プログラミングコンテスト 最強のAIを作ろう！』優勝
- 『HTML5 Japan Cup 2014』2賞受賞
- 『Microsoft Innovation Award 2015』優秀賞

#### 講演&講師歴

- 日本マイクロソフト de:code 2016でのAIに関する講演
- Microsoft InnovationDay 2016  
『人工知能の現実と未来〜りんなの中の人と語る〜』での登壇
- NEC レノボ・ジャパングループの研究所で社内研修の講師
- 角川アスキー総合研究所  
『1日で学ぶ“人工知能”で失敗しないプロジェクト発注の仕方』

### 株式会社ウサギィ 取締役 五木田 和也

楽天と早稲田大学のAIプログラミングコンテストで  
代表の町と出会い、2012年株式会社ウサギィの  
取締役としてジョイン。

ウサギィ入社後はかねてより研究を重ねてきた機械学習を活用し、  
様々な分野に人工知能技術を応用したソリューションを提供。  
現在は株式会社ウサギィの取締役、専門学校の講師なども  
兼務しており、普段は画像認識、自然言語処理、  
データマイニング、因果推論、  
ハードウェア開発などを行っています。



著書『コンピュータで「脳」がつかれるか』  
(技術評論社)



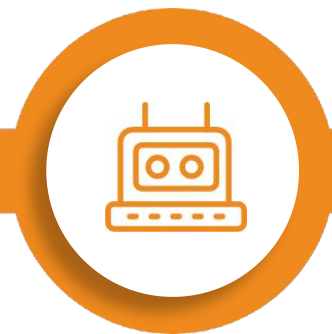
### 技術顧問サービス

ベンチャー企業から大手企業  
まで安心の顧問の実績  
開発の前段階から開発終了後  
のサポートまで対応可能



### データ分析

データの使い道がわからない  
というご相談から対応可能。  
豊富な実績からの的確な分析が  
行えます



### AIエンジン貸出

豊富な開発実績とハイレベル  
なエンジニアたちにより実用  
性のあるシステム開発を行え  
ます



### システム開発

自社エンジンのパーツが豊富  
なため、お客様との差分のみ  
を作成することによりコスト  
を抑えられます

ご相談から開発までノンストップでサポート可能！

## データ分析

センサーデータ  
ログからデータを取り出し予測・分析

数値データ  
ユーザー行動や購入履歴などを分析



## 画像認識

特定物体認識  
動体追跡  
顔認識 人体検出  
文字認識 OCR  
バーコード検出  
視線推定



## 自然言語処理

感情判別/欠損文字推定  
類似文書検出  
対話システム  
文章自動校正  
自動FAQ自動生成  
個人情報特定



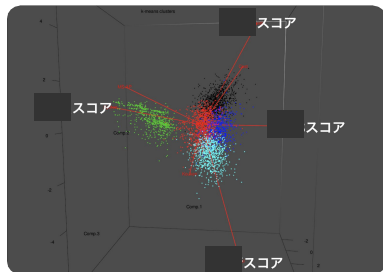
## その他

音声認識  
車両の運行経路の自動生成  
シフトの自動生成  
3Dモデルの認識  
マッチング/レコメンド



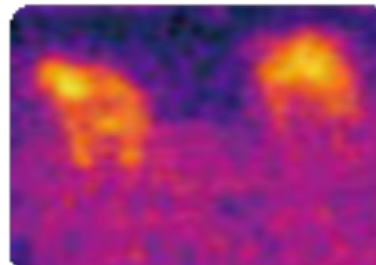
usagee

## ゲームデータ分析 (大手ゲーム会社様)



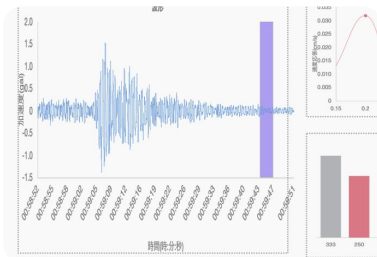
レベルや属性の違うユーザー同士の チームビルディングといったユーザーが長期的に楽しめるような 施策の提案を実施。

## サーモセンサー分析 (大手家電メーカー様)



エアコンのサーモセンサーの データを高精度に解析。  
人間と同温度の機械と人間を、温度の分布により正確に識別。

## 地震センサー分析



全国の様々な条件の地点に地震センサーを設置し、クラウド上での解析を実施することで、多角的な地震計測を実現。

## 身体運動データ分析



ゴルフなどスポーツのフォームのセンサーで収集センサーデータの特徴を分類。それぞれのユーザーに適した練習法をレコメンド。



## 現在10自治体以上導入 交通経路分析



- バスに乗車した人の動きを分析し経路の最適化を行い不要な路線を廃止
- 乗り合いタクシーの運行経路の自動生成、車両搭載のタブレットへ経路と目的地座標の配信

## 特許申請の省力化



人の目で判断して作業していた特許申請の照合作業を機械化し、正確な判断と業務効率化を進めた。

## 会員データ分析



全ユーザーの行動データと少数ユーザーの属性データから、**その他の多数ユーザーの属性データの推測**を実施。

## 木材カット



無駄なく最適な切断方法を提案できる方法を分析しシステムを作成。  
**材料裁断の最適化による裁断ロスを軽減し材料費の削減や生産効率の向上を実現。**

## NHK紅白歌合戦の生放送内でチョコちゃん(着ぐるみ)をリアルタイム画像認識



紅白歌合戦でチョコちゃんというキャラクターが登場する際の 着ぐるみとCGを紐づける画像認識の技術を提供。

独自エンジンで着ぐるみ(チョコちゃん)の頭部をリアルタイムで検出することによりCGをオーバーレイさせる位置を自動的に算出し、生放送に耐えうる高速で高精度の認識システムを提供。今までは手作業で行っていた着ぐるみにCGをオーバーレイする作業で**正確な位置合わせ**までの大幅な時間短縮し、**ヒアリングから本番まで6週間足らずという短期間で学習と調整、アニメーションプログラムと連携する動作可能なシステムを完成させました**

## 大手M&A企業のマッチングプラットフォーム作成

本気のM&Aなら  
BATONZ(バトンス)

累計取引額 115,057  
累計取引件数 10,743  
累計取引先数 75,328

BATONZ(バトンス)は国内最大級の成約実績を誇るM&A総合支援サービスです。  
安心・安全、圧倒的なスピードでの成約を実現しています。

ヒアリングから開発後の運用フォローやエンジニアの選定、育成まで対応仕様がしっかり決まっていない中でどんな機能を作るかを都度ヒアリングし、柔軟に対応

## その他



大手航空予約システムのページ改修、NTT研究所(持株会社)と機械学習フレームワークの開発を共同研究、特許庁様に自然言語処理のエンジンの貸し出しなど

会社名

## 株式会社ウサギィ

代表取締役	町 裕太
取 締 役	五木田 和也
設立年月日	2006年7月
資 本 金	1,000万円
取引金融機関	三菱東京UFJ銀行
所 在 地	〒108-0023 東京都 港区 芝浦 3-12-6 クロス芝浦ビル 6階
従 業 員 数	20名前後 (2020/4時点)
事 業 内 容	Webでのサービスの開発 コンピューターソフトウェアの開発 前各号に附帯する一切の業務
電 話 番 号	03-3453-1314
メ ー ル	contact@usagee.co.jp

