

2010年6月10日

株式会社CRI・ミドルウェア

〒150-0002 東京都渋谷区渋谷 1-7-7

住友不動産青山通ビル 9階

TEL 03-6418-7081 FAX 03-6418-7082

URL <http://www.cri-mw.co.jp/>

## ゲーム業界で定評のあるオーディオミドルウェアを組み込み機器に展開 CRI、音声ミドルウェア『CRI ADX™7』をET West 2010にて展示

株式会社CRI・ミドルウェア（本社：東京都渋谷区、代表取締役社長 古川憲司、以下CRI）は、組み込み機器向け音声ミドルウェア『CRI ADX™7』（以下、『ADX™7』）をリリースし、Embedded Technology West 2010（以下、ET West 2010）にてデモ展示致します。

パチンコ、パチスロをはじめとする各種アミューズメント機器においては、映像のみならず音の演出も重要性が高まっております。『ADX7』は、ゲーム業界で2,000タイトル以上に採用された実績を持つ『CRI ADX™』を、各種組み込み機器向けに最適化した音声再生ミドルウェアです。専用サウンドチップの再生管理をはじめ、高度なサウンド演出をソフトウェアのみで容易に実現することもできます。



図1. 『ADX7』ロゴ

### ■ 『ADX7』の主な特長

1. 複数のサウンド再生を動的に管理
  - 優先順位の管理により少ないサウンドチャンネルでも高度な演出が可能。
  - 時間軸上に音を配置できる「シーケンス機能」を搭載
2. ソフトウェアによる高度なサウンド生成機能
  - 新開発の高圧縮・低負荷な独自音声コーデック「HCA」を搭載。
  - 音声圧縮、ミキサー、エフェクター等をソフトウェアにより実現。
  - 専用サウンドチップや付帯回路が不要になり、大幅なコスト削減に貢献。
3. バーチャルサラウンド等のエフェクト処理が容易に
  - グラフィカルで使いやすいサウンドオーサリング環境を完備。
  - 既存の多くのVSTエフェクトプラグインを利用可能。
  - バイノーラルサウンドや、低負荷な疑似ステレオ技術をサポート。

(1)

株式会社CRI・ミドルウェア 〒150-0002 東京都渋谷区渋谷 1-7-7 住友不動産青山通ビル 9階

ホームページアドレス: URL <http://www.cri-mw.co.jp/> E-mail: [press@cri-mw.co.jp](mailto:press@cri-mw.co.jp)

CRIは「ET West 2010」にて、この『ADX7』をご紹介します。ブースではデモも準備しておりますので、奮ってご来場ください。CRIの出展概要は、以下のとおりです。

## 【ET West 2010 CRI 出展概要】

名 称：Embedded Technology West 2010 (ET West 2010)

日 時：2010年6月17日(木)、18日(金) 10:00~17:00(受付開始 9:30)

会 場：インテックス大阪 5号館 (<http://www.intex-osaka.com/jp/access/>)

ウェブ： <http://www.jasa.or.jp/etwest/2010/>

参加費：1,000円(事前登録および招待券持参の方、学生の方は無料)

CRIブース：D-10

出展概要：組み込み機器や携帯機器に向けた、最新の音声・動画ソリューションの展示を行います。

### (1) ソフトウェアによる組み込み機器向けオーディオシステム『CRI ADX™7』

- ・「HCA」：新開発の高音質かつ高圧縮な音声圧縮コーデック
- ・「HCA-MX」：「HCA」コーデックの複数再生時の負荷を削減
- ・「CRI Atom Craft」：新開発のサウンドオーサリングツール

#### 『ADX7』実機デモ(PC版)の一例

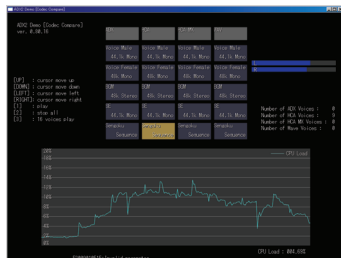


図2. 独自コーデックの負荷変動デモ

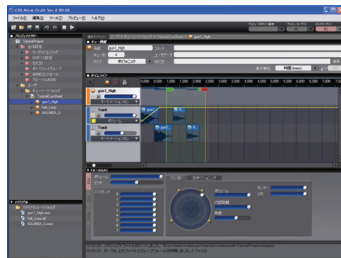


図3. オーサリングツールデモ

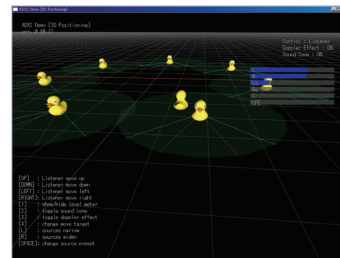


図4. 3Dポジショニングデモ

### (2) H.264 動画再生システム「CRI Sofdec™ with DXVA Component」

- ・GPUの動画再生支援機能(DXVA)を利用した、CPU性能に依存しない高画質ムービー再生を実現
- ・複数ムービーの同時再生を実現

### (3) 組み込み機器向けグラフィックスオーサリングシステム「CRI StageMajik™」

- ・2D、3D、ムービーの各種素材を直感的なインターフェースでオーサリング
- ・デザイナーだけで完結できる高い作業効率性を実現

(2)

CRI・ミドルウェアは、多彩なツール&ミドルウェア製品群『CRIWARE®』を通じて、法人の皆様から個人のお客様まで、よりクオリティの高いコンテンツ編集やソフトウェア制作をお手伝い致します。



※ CRI・ミドルウェア、CRI・ミドルウェアロゴ、「CRIWARE」、「CRI ADX」、「CRI Sofdec」、「CRI StageMajik」は、日本およびその他の国における株式会社CRI・ミドルウェアの商標または登録商標です。  
※その他、文中に記載されている会社名および商品名は、各社の商標または登録商標です。

以 上

本リリースに関するお問い合わせ先



**株式会社 CRI・ミドルウェア**

担当： 薮野、幅（はば）・小柳

TEL 03-6418-7081 FAX 03-6418-7082

E-mail: [press@cri-mw.co.jp](mailto:press@cri-mw.co.jp)

URL: <http://www.cri-mw.co.jp/>

(3)