

【8/21-25限定】渋谷でポップアップイベント「Essential Summer Park」開催決定！
エッセンシャル広告モデルNewJeansの巨大ビジュアルで、ミヤシタパークをジャック！
屋上には、巨大扇風機で髪をなびかせながら記念撮影ができる爆風体験コーナーも

花王株式会社のヘアケアブランド「Essential(エッセンシャル)」は、夏のお出かけシーズンに合わせたポップアップイベント「Essential Summer Park」を、8月21日(水)～25日(日)の5日間限定で開催いたします。場所は若年層にも人気のスポットである渋谷「ミヤシタパーク(MIYASHITA PARK)」の4階芝生ひろば・2階ウェルカムテラスです。



本イベントでは、エッセンシャルの広告モデルNewJeansの巨大ビジュアルがミヤシタパークのいたるところに登場。施設屋外入口シート広告や館内サイネージ、屋上スペースなどに設置しています。また、4階芝生ひろばでは髪が舞い上がるほどの爆風が楽しめる巨大扇風機を設置。CMのNewJeansのように髪をなびかせて記念撮影ができる「爆風体験フォトコーナー」となっています。さらに、今話題の16タイプ性格診断の結果に合わせ、自分にあったヘアケア商品のサンプルセットがもらえる「16TYPE GIFT STAND」や、南2階ウェルカムテラスでは大人気の「Essential Premium」ウォータートリートメントをお試しできる「つるサラ髪体験ヘアドレッサー」など、ユニークな企画が盛りだくさんです。

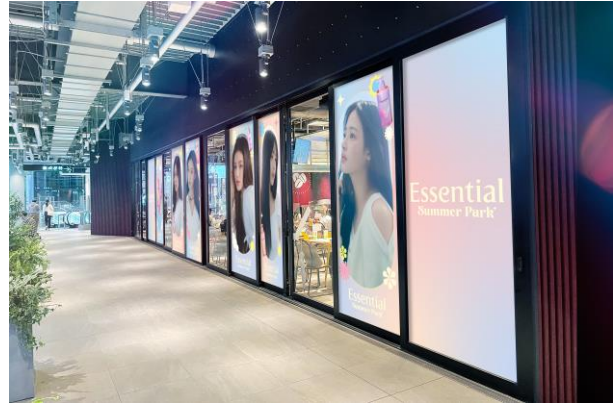
これからも「Essential」は、「Brighten Me Up!<ときめきが世界を変える>」をブランドコンセプトとして、「ときめくヘアケア体験」を通じてなりたい自分になれる瞬間の楽しさを発信するとともに、ワクワクするようなブランド体験を提供していきます。

【ポップアップイベント「Essential Summer Park」概要】

- ・開催場所： 渋谷区立宮下公園(MIYASHITA PARK 4階 芝生ひろば)
RAYARD MIYASHITA PARK 南2階 ウェルカムテラス
- ・会場URL： <https://www.miyashita-park.tokyo/access/>
- ・開催期間： 2024年8月21日(水)～2024年8月25日(日)の5日間限定
- ・開催時間： 11:00～20:00
- ・入場料： 無料

■NewJeansが出演する「Essential」のポスターがミヤシタパークをジャック!

イベントの開催に向けて、ミヤシタパークのエントランス壁面や南2階ウェルカムテラスの館内サイネージ、ミヤシタパーク館内10か所のポスターボードにNewJeansが出演する「Essential」の広告ビジュアルを掲出します。イベントタイトルにある“Park”=公園のイメージから花のモチーフをあしらった限定デザインとなっています。4階の芝生ひろば内には、一緒に写真が撮れるイメージボードを設置いたします。



■CMのように、髪が美しくなびく! 巨大扇風機「爆風体験フォトコーナー」

ミヤシタパーク4階の芝生ひろば内には、爆風が楽しめる巨大扇風機を設置。うさぎの足跡がデザインされたフォトスポットに立って、NewJeansが出演するCMさながらに髪が舞い上がるショットの撮影をお楽しみいただけます。



■ 話題の16タイプ性格診断でサンプルセットがもらえる♪「16TYPE GIFT STAND」

芝生ひろばでは、今話題の16タイプ性格診断の結果に合わせ、自分にあったヘアケア商品のサンプルセットがもらえる「16TYPE GIFT STAND」を設置します。ご自身のSNSアカウント(X/Instagram/TikTok)から「#EssentialSummerPark」のハッシュタグとともにイベントの様子を投稿いただくと、自分にあったEssentialサンプルセットと16タイプ性格診断に基づいたアドバイスシートをプレゼントします。



■ 話題の“ウォータートリートメント”が試せる♪「つるサラ髪体験へアドレッサー」

南2階ウェルカムテラスには「#マーメイド髪水」の愛称でおなじみのウォータートリートメントが試せる「つるサラ髪体験へアドレッサー」を設置。「Essential」のウォータートリートメントは、ブリーチ等で傷んだ髪も、根元から毛先までつるサラな状態が1日続く、洗い流さないタイプのトリートメントです。SNS上では、速乾効果でドライヤー時間が短くなると話題にもなっています。4階芝生ひろばで爆風体験をした後の髪のお直しにもご活用ください。



【TVCM概要】

- CMタイトル: Essential Premium 「きらめく朝、はじまる。」篇
- 放映開始日:2024年4月8日(月)
- 放映エリア:全国TVCM
- 新CM動画URL

15秒:<http://youtube.com/watch?v=1jk7iHhLff8>

30秒:<http://youtube.com/watch?v=6lGg1NcP40o>

60秒:http://youtube.com/watch?v=hPRBz_1Do_k

<CMストーリー>

本CMでは、NewJeansメンバーの起床シーンから始まり、引越しの日のそれぞれの朝の過ごし方を映しながら進んでいきます。綺麗な朝日に照らされ起床するDANIELLE、髪を巻き支度をするHANNI、シャワーで準備をするHYEIN、髪をなびかせかき上げるMINJI、キラッと光るパズルピースを眺めるHAERINなど各々の朝の過ごし方を描いています。また、電車の風でメンバーの髪が激しくなびくシーンでは、笑い合いながらお互いの髪を整えメンバー同士の仲の良さが垣間見える場面も。最後のシーンでは、「Essential Premium」の新商品と見つけたパズルピースを空に掲げ、ブランドの新タグラインである“Brighten Me Up! Essential”という言葉で締めくくられております。



【「Essential Premium」シリーズについて】

「Essential」は、新たに「Brighten Me Up!<ときめきが世界を変える>」をブランドコンセプトにリブランディングを開始。その第一弾として、2024年4月13日に、「Essential Premium」シリーズを発売しました。同シリーズは、「Essential THE BEAUTY(エッセンシャル ザビューティ)」バリアシリーズのリニューアル商品で、パッケージは、シリーズ共通でオーロラモチーフのデザインに刷新。出会った瞬間からときめきを感じるようなデザインに仕上げています。



「Essential Premium」シリーズの「バリアシャンプー&コンディショナー」は、発売約2カ月間(2024年4月8日~5月27日)で累計出荷本数*1 150万本を突破。世界的に大人気の韓国5人組グループNewJeansを広告モデルに起用した新CMも話題となり、若年層を中心に多くのお客さまの支持を集めています。

*1 2024年4月8日~5月27日までに出荷された本体とつめかえ総容量を、本体容量(ml)で本数に換算

■「Essential」ブランドサイト: <https://www.kao.co.jp/essential/>