

おそうじ道具のこんなスタイリッシュな姿は見たことがない！

## 「黒のクイックルワイパー×MIKI EHARA」による“STYLISH CHALLENGE”

花王株式会社は、住居用掃除道具「クイックルワイパー」ブラックカラー数量限定の発売に際し、新進気鋭のトップモデル MIKI EHARA を起用した新企画『STYLISH CHALLENGE』のグラフィック広告の配信を9月25日より開始するとともに、メイキング動画をクイックル公式 Web サイトにて公開いたします。



クイックルワイパー×MIKI EHARA 「STYLISH CHALLENGE」

URL : <http://www.kao.co.jp/quickle/power>

### 新たなおそうじ道具の世界をトップモデル MIKI EHARA が魅せる！

この度、「おそうじパワー実感キャンペーン」プロモーションの一環として、斬新な**ブラックカラーのクイックルワイパー**と、**世界で活躍する新進気鋭のモデル MIKI EHARA さんによるコラボレーション**が実現しました。コンセプトは、『**STYLISH CHALLENGE**』。モデル歴わずか3ヵ月でパリコレデビューを果たし、日々活躍の場を広げるトップモデル MIKI EHARA さんとクイックルがタッグを組み、おそうじ道具のイメージ刷新にチャレンジ。“**MIKI EHARA はおそうじ道具をどこまでスタイリッシュに魅せることができるのか**”を合言葉に、黒のクイックルの魅力を最大限に引き出す様々なポーズを撮影しました。

### ラッキィ池田氏・彩木エリ氏が監修したオリジナルのおそうじポーズは必見！

今回のグラフィック撮影に際して、おそうじの動作を基調としながらも、モデル特有のスタイリッシュな身のこな

しや佇まいを引き出すためのオリジナルポーズを、ラッキィ池田氏・彩木エリ氏の夫婦が監修。「スタイリッシュなおそうじ道具。おそうじ道具なのにスタイリッシュ」という独特の世界観が一目で伝わる仕上がりになっています。

白い部屋に白い家具を配置、白一色で構成された部屋の一部一部を切り取った世界の中で、パリコレモデル・MIKI EHARA が漆黒の衣装を身にまとい、黒いクイックルを手独特のポーズで『STYLISH CHALLENGE』を表現した、全7シーンのグラフィックが完成。



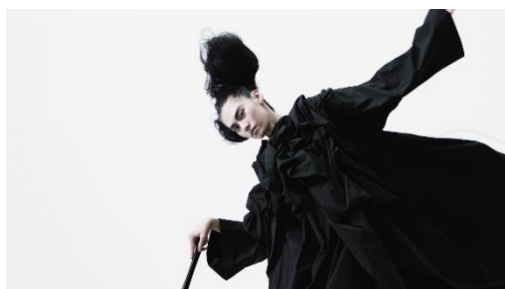
新しくスタイリッシュな「黒のクイックル」と、新進気鋭モデル MIKI EHARA とのコラボレーションが、おそうじの概念を変えるかもしれない！クイックルの新たなチャレンジを是非ご覧ください。

## スタイリッシュなメイキングムービーも同時公開。MIKI EHARA が語る舞台裏秘話も。

グラフィック撮影時のメイキング動画もサイト内にて同時公開。

メイキング動画では、アクロバティックに階段を掃いたり、ノールックで窓枠を拭いてみせたりと、おそうじしているとは思えないスタイリッシュな動作の連続で、MIKI EHARA さんのしなやかな動きを堪能できます。一連の振付もすべてラッキィ池田氏・彩木エリ氏夫婦がご担当。静止画とは違った演出にも注目です。

動画後半では、普段活躍されている場とは異なる撮影に体当たりで臨んでいただいた MIKI EHARA さんの生の声も収録。ふだんあまり見ることのできない MIKI EHARA さんの舞台裏の素顔を垣間見ることができます。



メイキング動画 URL : <http://www.kao.co.jp/quickle/power>

■「クイックルワイパー ブラック」グラフィック



■ MIKI EHARA インタビュー

Q: 今回の企画の話（クイックルの広告に出るということ、および、クイックルワイパーをスタイリッシュに見せるとい企画内容）を最初に聞いた時、どのように思いましたか？

A: え？あのクイックルワイパーですか？って聞いてしまうくらい驚きました。一方で、今回のコンセプトである「STYLISH CHALLENGE」の考えを聞いていくなかで、おそうじ道具をスタイリッシュに見せるというチャレンジの斬新さにやりがいも感じ、出演してみたいと思いました。撮影ではおそうじ道具をスタイリッシュに見せることを考えながら頑張りました。

Q: 今回のコンセプトが“STYLISH CHALLENGE”でしたが、MIKI EHARA さんの今チャレンジしていること、今後チャレンジしたいことがあれば教えてください。

A: 私にとっては、世界中を回って仕事すること自体がチャレンジです。

Q：振り付けや動画などもあり、普段の撮影現場とは少し異なる撮影だったと思いますが、是非ここは見てほしいというポイントや、撮影のなかで印象に残ったシーンなどがありましたら教えてください。

A：一番初めに撮った階段でのショットで、「アイーン」するようなかんじのポーズです。普段のファッション誌のページングよりも難しいものが多かったですが、振付の先生に教えてもらいながら楽しくできました。

Q：クイックルワイパーのブラックカラーシリーズを見たときの商品への印象を教えてください。

A：スタイリッシュでカッコよく、部屋に置いておいても、なじんでいい感じだなと思いました。カッコいいおそうじ道具のほうが、掃除をするにもテンションが上がりますし。“黒”と聞くと男性のイメージが強いかもしれませんが、女性目線でもクールにスタイリッシュに演出することができると感じました。

Q：おそうじする際のごこだわりなどがあれば教えてください。

A：アルバイトをしていたときクイックルを使っていました。いつも早番で、靴箱の上やレジまわりの掃除を担当していましたが、細かなところのホコリまでこれ1本できれいになり、とても役立っていました。今回の黒いクイックルはホコリがついているのも良く見えていいですね。

おそうじ道具もこだわると、使いたくなって自然と掃除するようになると思います。おそうじが嫌いな方は、まずはおそうじ道具からこだわってみてはいかがでしょうか。好きな色で揃えるのもオススメです！

Q：美容やスタイルキープの為に気をつけていることがあれば教えてください。

A：日焼けとヘアダメージを避けるため普段から気を付けてケアしています。

あとは、できるかぎりよく寝るようにしています。体が資本ですので、外側からのケアも大事だと思いますが、内側からの美容も重視するようにしています。内面を美しくするためには、身の周りの整頓や掃除も大事だと思っています。キレイにしているとモチベーションもアップして気分も良くなりますしね。

Q：最後に、モデルとして精力的に活動されていらっしゃる MIKI EHARA さんから、皆さんにメッセージをお願いします。

A：おそうじのシーンをベースにしたポーズということで、ふだんお見せする一面とは少し違った一面がお見せできたのではないかなと思います。今までにない、おしゃれなおそうじ道具になっているのでみなさまにも使ってほしいなと思います。今後もモデル業を中心にますます活躍の場を広げていけるよう頑張っていきたいと思いますので応援のほどよろしく願いいたします。

## ● 「クイックルワイパー」ブラックカラーシリーズ 商品情報

<商品名/内容量>

- クイックルワイパー 本体 ブラックカラー / 1本
- クイックルワイパー ふわふわキャッチャーシート ブラックカラー / 3枚
- クイックルワイパー ハンディ 本体 ブラックカラー / 1本
- クイックルワイパー ハンディ 取り替え用シート ブラックカラー / 3枚

※メーカー希望小売価格は設定いたしません



クイックルワイパー 本体  
ブラックカラー



クイックルワイパー  
ふわふわキャッチャーシート  
ブラックカラー



クイックルワイパー ハンディ 本体  
ブラックカラー



クイックルワイパー ハンディ  
取り替え用シート ブラックカラー

## <商品特長>

### 【クイックルワイパー 本体 ブラックカラー】

- スタイリッシュなブラックカラー

ブラックカラーで、シンプルなインテリアのお部屋にもなじむスタイリッシュな床用おそうじワイパー。

### 【クイックルワイパー ふわふわキャッチャーシート ブラックカラー】

- 捕集実感

“吸着センイ”でホコリ・髪の毛をかきとり、隅まですっきりふきとれるのでおそうじしづらい場所もラクに使用できます。とれたホコリが実感しやすい黒色。

### 【クイックルワイパー ハンディ 本体 ブラックカラー】

- スタイリッシュなブラックカラー

ブラックカラーで、シンプルなインテリアのお部屋になじむスタイリッシュなハンディタイプのおそうじ道具。

### 【クイックルワイパー ハンディ 取り替え用シート ブラックカラー】

- 捕集実感

サツとなでるだけで、ホコリ、花粉、ハウスダストを 360°瞬間キャッチします。  
とれたホコリが実感しやすい黒色。

■本リリース(MK ニュース)に関するお問い合わせ先



花王株式会社 商品広報センター

〒103-8210 東京都中央区日本橋茅場町1-14-10 TEL:03-3660-7259 / FAX:03-3660-7848

<http://www.kao.com/jp/> ©Kao Corporation

※本資料記載の記事・写真の無断転載・複写を禁じます。リンク先は本件掲載時の情報であり、予告なく変更になる場合がございます。