

お客様の声

- 部品数を減らしたい…
- コストを下げたい…
- 新工法を知りたい…

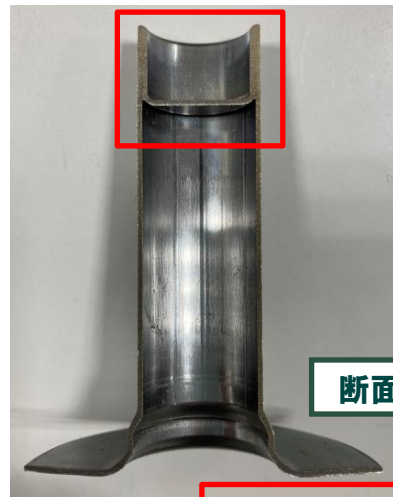


樋口製作所

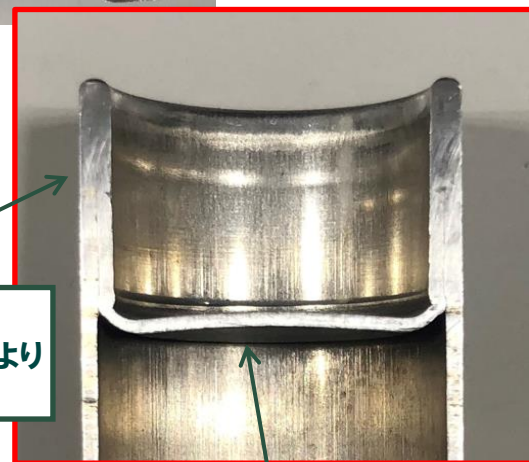
お客様の要望を  
叶える為の技術開発  
= お客様のメリット

開発品写真

- ・ 材質:SPCE
- ・ 板厚:t = 0.8 mm



断面カット



折り返し部の板厚減少は  
加工前の部分増肉加工により  
最小限に抑えている。

天穴に多数の孔をあけることでフィルター  
として使用可能

技術開発：折り返し絞りによる  
カーボンニュートラル対応（溶接工程レス）  
CO<sub>2</sub>排出量削減

- 旧工法 絞り品① + 絞り品② ⇒ 接合工程  
新工法 絞り品 1部品のみにへの工法転換を実現

Co<sub>2</sub>排出量

