

NEWS RELEASE

報道関係者各位



2022年2月21日

**TV や雑誌、Instagram などでも連日話題の、行列が出来る人気『お芋スイーツ店』が
栃木県に第1号店を出店！2022年2月25日（金）AM10時オープン！**

『高級芋菓子しみず 小山店』 オープンのお知らせ

イトイン&テイクアウト店 栃木県小山市中央町2丁目9-14 営業時間：10時～20時30分

株式会社 SHIMIZU

さつまいもスイーツ専門店「高級芋菓子しみず」を全国で展開する株式会社 SHIMIZU は、栃木県初出店となる『小山店』を、栃木県小山市中央町2丁目9-14に、2022年2月25日（金）オープン致します。（※イトインのみ、ラストオーダーが20時00分となります）



<高級芋菓子しみずとは>

2018年4月4日に大阪市北区に1号店をオープン。当店は鹿児島を中心とした契約農家から、畑・気候・生産者によって常に味わいに変化するさつまいもを、プロの芋問屋がしみずのスイーツに見合った品質を目利きし厳選して直送しているため、その年、その時一番のトップクラスのさつまいもだけを使用しています。日本で古くから愛されているさつまいもだからこそ、「親しみのある味わいに高級感を」をモットーに、さつまいもが持つ本来のおいしさ、品種により異なるおいしさ、製法によるおいしさ、すべてのおいしさにこだわったお菓子を作っています。40日以上熟成期間を経た厳選さつまいもを鹿児島より直送し、芋パフェや和スイーツポテト、焼き芋ブリュレや熟成大学芋など、老若男女問わず沢山の皆様から愛されるお芋スイーツをご提供しています。

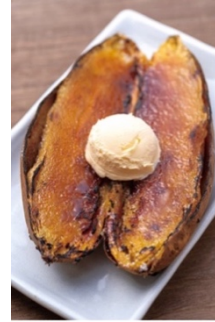
「高級芋菓子しみず」の人気メニュー

<しみずの贅沢『芋』パフェ>



鹿児島から直送のさつま芋たちは、一度焼き芋にしたものをペースト状にし、使用しております。カリッとした食感がうれしい金時芋棒やたっぶりのごまをまとった胡麻さつまも入れました。あっさりミルクと濃厚バニラの2種類のアイスとの相性も抜群です。グラスの底までお芋の美味しさを詰め込みました。

<焼き芋ブリュレ>



濃密焼き芋で作ったひんやり&あったか！魅惑の『焼き芋ブリュレ』アイスクリーム付き。

<和スイーツポテト>



焼き芋にしたさつま芋を使って、スイーツポテトに仕上げています。芋本来の美味しさ、それぞれの個性を味わっていただくために、卵、生クリーム、バターなどの、つなぎ材料を最小限にし、発酵バターで、風味とコクをプラス、味に深みができるように工夫しています。

<とろーり甘いしみずの熟成大学芋>



甘く仕上がった濃密焼き芋を高温でさっと揚げ、蜜をたっぷりかけて大学芋に仕上げ、口の中でとろける食感を生み出しました。

小山店オープン記念 Instagram アカウントフォロー & いいねキャンペーン

高級芋菓子しみずプロデュース「お芋チーズテリーヌ」
shimizu No.17 シミズナンバーセブンティーン

小山店 OPEN キャンペーン

芋チーズテリーヌ No.17を
3名様に
プレゼント!

アカウントをフォローして
この投稿にいいねをした方から
抽選で

期間：2022年3月10日（木）まで

「高級芋菓子しみず栃木 Instagram」のアカウントをフォローし、当画面の投稿にいいねをした方の中から抽選で3名様に、「shimizu No.17のお芋チーズテリーヌ」をプレゼント。

※当選報告は、DMでの案内を持ってさせていただきます。



< 高級芋菓子しみず（栃木）

Instagram URL >

<https://www.instagram.com/imogashishimizu.tochigi/>

「高級芋菓子しみず」既存店舗一覧

■高級芋菓子しみず 全国24店舗展開

- ・関西： 大阪新町店、福島店、大阪工房直売所、蛸池店
クリスタ長堀店、阪急三番街店、和歌山ミオ店、JR高槻店、阪神今津店
- ・関東： 築地本店、渋谷東急フードショー店、二子玉川店、銀座店、太田店、
つくば店、船橋駅前店、本牧和田店、小江戸川越店、下北沢店、小山店
- ・北陸： 金沢店
- ・中部： 覚王山店
- ・中国： 袋町店
- ・九州： 博多駅前店

「高級芋菓子しみず」公式HP・SNS一覧

- ・公式HP：<https://imo-shimizu.com/>
- ・公式Twitter：<https://twitter.com/imogashishimizu>
- ・公式Instagram：https://www.instagram.com/imogashi_shimizu/
- ・公式Instagram（大阪）：https://www.instagram.com/imogashishimizu_osaka/
- ・公式Instagram（東京）：<https://www.instagram.com/imogashi.shimizu.tokyo/>
- ・公式Instagram（下北沢）：https://www.instagram.com/imogashi_shimizu_shimokitazawa/
- ・公式Instagram（神奈川）：https://www.instagram.com/imogashi_shimizu_kanagawa/
- ・公式Instagram（千葉）：https://www.instagram.com/imogashishimizu_chiba/
- ・公式Instagram（埼玉）：https://www.instagram.com/imogashi_shimizu_saitama/
- ・公式Instagram（茨城）：https://www.instagram.com/imogashi_shimizu_ibaraki/
- ・公式Instagram（群馬）：https://www.instagram.com/imogashi_shimizu_gunma/
- ・公式Instagram（名古屋）：https://www.instagram.com/imogashi_shimizu_nagoya/
- ・公式Instagram（石川）：https://www.instagram.com/imogashishimizu_ishikawa/
- ・公式Instagram（広島）：https://www.instagram.com/imogashishimizu_hiroshima/
- ・公式Instagram（福岡）：https://www.instagram.com/imogashishimizu_fukuoka/
- ・公式Instagram（栃木）：<https://www.instagram.com/imogashishimizu.tochigi/>
- ・公式Instagram（No.17）：https://www.instagram.com/shimizu_no.17/

本件に関する報道関係の方からのお問い合わせ先

広報担当：安藤 メールアドレス：ando@ito-pro.jp 電話番号：06-6225-7078