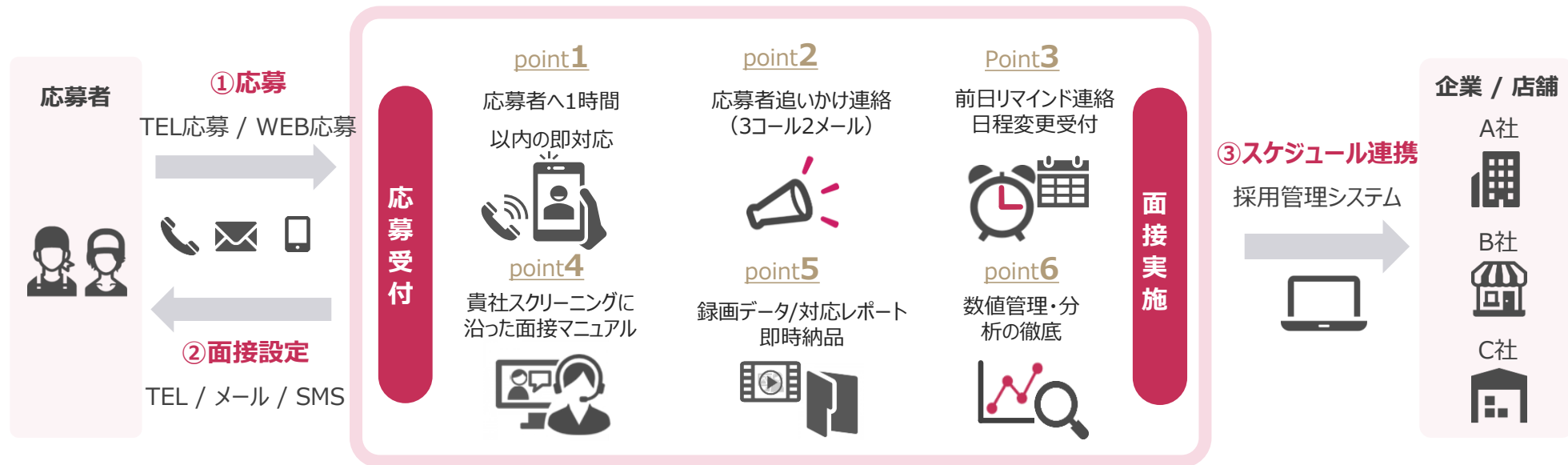


応募受付代行のOMUSUBI（おむすび） サービス概要ご紹介資料

応募者を面接設定 & 参加に繋げることをKPIとし、どこまでも貴社課題に対してカスタマイズ

成果報酬型「応募受付専門」センター



基本パッケージ

1. TEL・WEB応募、自社HP含む全ての応募受付～面接実施
2. 前日確認（リマインド連絡）・日程変更受付
3. 連絡不着時の追いかけて連絡（3コール・2メール）
4. 応募者情報管理・各種分析、報告業務
5. オンライン接客システムを活用したWEB面接システムの構築
6. 該当店舗または該当応募者のWEB・TEL面接代行
7. 各種お問い合わせ対応



豊富な対応オプション

- 面接枠入力代行
- 採否管理（応募者・店舗・拠点へ採否確認）
- 応募者への採否連絡
- 入社日調整、入社手続き
- 応募者情報の納品
- オンライン研修コンテンツ作成
- その他採用事務代行 etc.

1. OMUSUBI (オムスビ) 導入効果

導入効果

歩留まりの解消・採用人数増加

		導入前		導入後	
		項目別	TOTAL	項目別	TOTAL
応募総数 : 100人					
応募 エントリー	①接触率	75.0%	75人	95.0%	95人
	②設定率	65.0%	49人	80.0%	76人
面接設定率1.55倍					
選考 面接設定	③参加率	60.0%	29人	90.0%	68人
面接参加率2.34倍					
面接	④採用率 (参加から)	50.0%	15人	50.0%	34人
	④採用率 (応募から)	15.0%	15人	34.0%	34人
採用率2.26倍					

< 応募受付代行にて解決できるPoint >

- 問い合わせからの対応スピード
- 受電体制 (全て受けられるか)
- 設定への誘導案内レベル
- 設定時のスクリーニング
- 面接の設定日の近さ
- 対応品質の高さ (安心感・気持よさ)
- リマインド連絡の有無 (前日確認)

< 面接代行にて解決できるPoint >

- 即時面接可能
- 面接基準の統一化
- 面接データの蓄積(データ納品)



採用活動のオンライン化を背景に高まる、採用現場の声へのソリューションを提供

採用現場の声



採用は「数」と同時に
「質」を重視したい



現場の採用業務に対する
負担を低減したい



店舗ごとや案件ごとの
細かな応募者分岐が必要



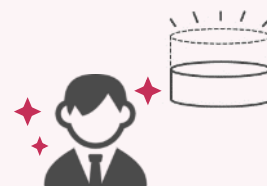
採用のオンライン化が進む中で
企業イメージの向上や
差別化が困難に

OMUSUBIで実現できること



採用に繋がらない面接を省き
面接参加後の採用率を

25%向上



採用担当者様の
応募者対応にかかる

時間・工数を1/3に



専属オペレーターの対応により
面接までのリードタイムを

30%短縮



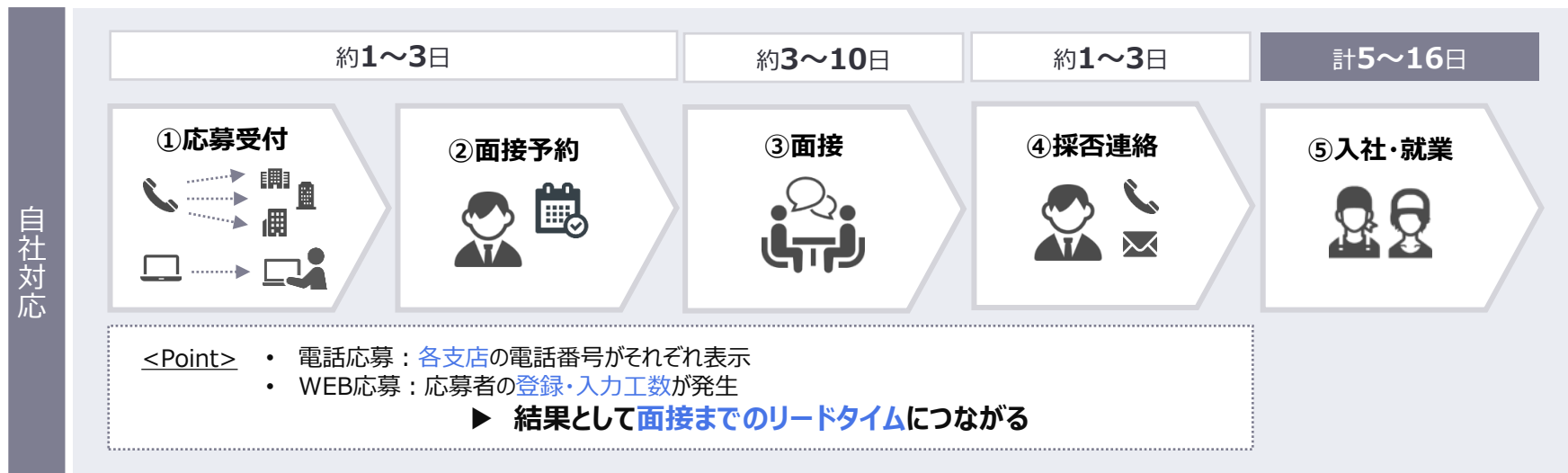
丁寧な応募者対応により
企業イメージ・

ブランディング向上

3. OMUSUBI導入による変化（フロー・費用・工数の変化）



応募から採用までのリードタイムを短縮することで、**求人広告費・担当者様の対応工数を削減**

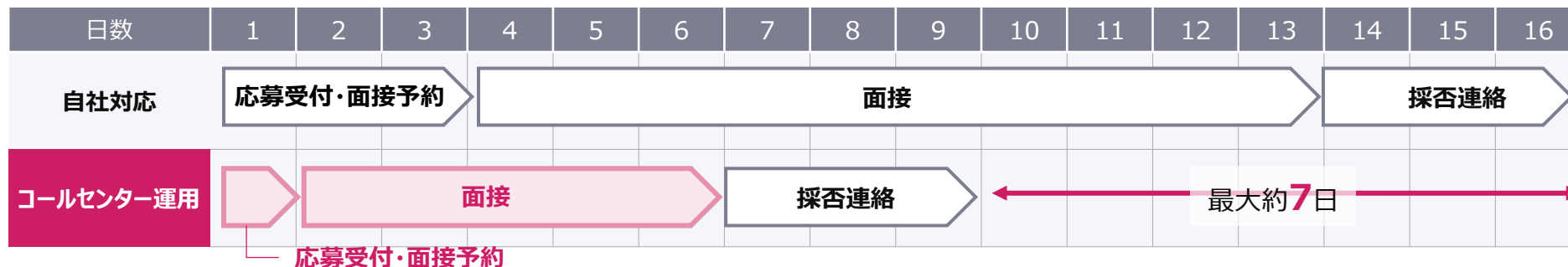


3. OMUSUBI導入による変化（採用実績の変化）



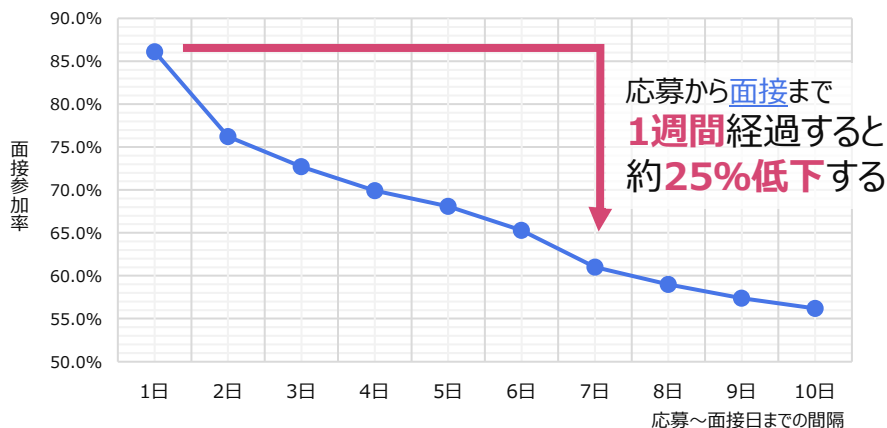
応募流入後のリードタイムを短縮することで、**面接参加数**→**入社(就業)数**を最大化

<採用スケジュールのイメージ>

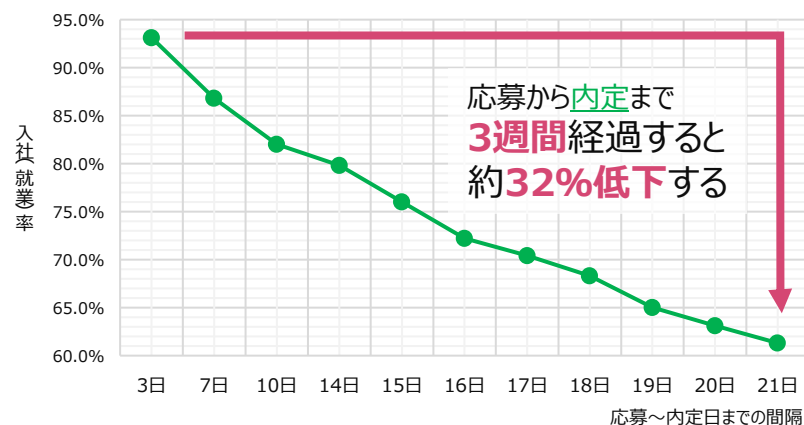


※参照資料

① 応募から**面接日**までの間隔と**面接参加率**の関係



② 応募から**内定日**までの間隔と**入社(就業)率**の関係



▶ **面接を可能な限り近い日程で設定**することで、**応募者のモチベーション維持**と**他社決定防止**に繋がる

※2021年4月～11月弊社コールセンター導入企業データより抽出

Point

1

専任のオペレーターチームが常時対応

貴社専任チームにて**土日祝はもちろん、早朝や夜間の対応も常時対応**し、業務効率向上にも繋がります。



Point

2

"応募受付専門"の対応品質

地方含む6拠点で**応募受付専門センター**を運営し、**応募者受付から面接実施までをシームレスに進めます。**



Point

3

業界随一の成果報酬型課金

面接にご案内できた**件数のみ課金対象**。その他、固定費や対応課金等、**企業様に合った料金体系**お選びいただけます。



Point

4

安心のBCP対策

コロナウイルスのクラスター発生・自然災害などの場合も、**採用活動を止めることなく対応**することが可能です。



顧客のパートナーとして、同じ目線での採用課題解消

OMUSUBIは、採用難や人手不足が叫ばれていた2016年のサービスリリース以降、目まぐるしく変化する採用市場の動向やテクノロジーの進化をいち早くキャッチアップし、**顧客と同じ目線**であることを念頭に、常にパートナー意識を持って採用課題解消に取り組んでまいりました。

一貫して取り組んできたことは、採用に関わる顧客のコスト低減、業務負担軽減をはじめとした、顧客一社一社がそれぞれ抱く採用成果の実現。既存の枠組みにとらわれない、**業界唯一**の仕組みを常に提唱し続け、**アルバイト・パート採用領域のRPOサービス**トップシェアを走り続けます。



詳細ご説明や料金に関するご質問はコチラ

会社名

株式会社エスプールリンク

本社所在地

〒101-0021 東京都千代田区外神田1-18-13 秋葉原ダイビル9F

連絡先

担当：採用支援事業部 岡本 千明

okamoto.chiaki@spool.co.jp

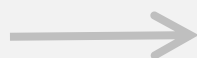
03-6853-8003 (平日9:30-18:30 土日祝を除く)

採用の未来にリンクする



<https://link.spool.co.jp/>

サービス導入に関するご質問・ご相談は



エスプールリンク