

ショートヘアの6割が“今のヘアに不満！？”

多くの失敗ヘアをみてきたプロが伝授する

「“顔型”ではなく“頭型”に合わせたヘアスタイル」で悩みが解決！

髪のお悩みを解決できるヘアサロンとして全国からお客様が殺到する「ヘア レスキュー カプラ (hair rescue kapra)」(式拾参式株式会社、所在地：千葉県船橋市本町 4-36-13 増子ビル 201、代表取締役：坂直樹)は、全国 3,000 名の女性を対象に「ショートヘアのお悩み調査」を実施しました。その結果、ショートヘアの6割の女性が「今のヘアに悩みがある」と回答しました。

【調査概要】

調査対象：全国／女性／18歳以上 50歳以下

調査期間：2022年2月7日～2月8日

調査人数：3,000名

調査方法：インターネット調査

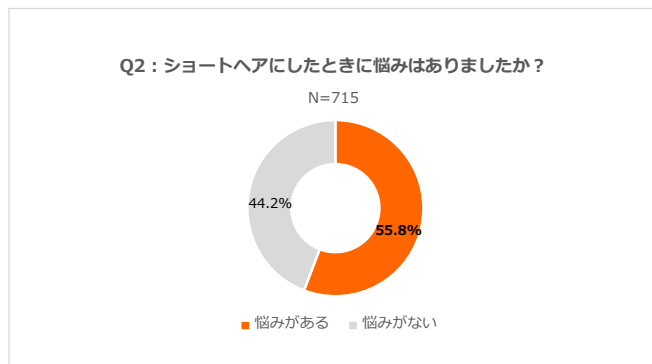
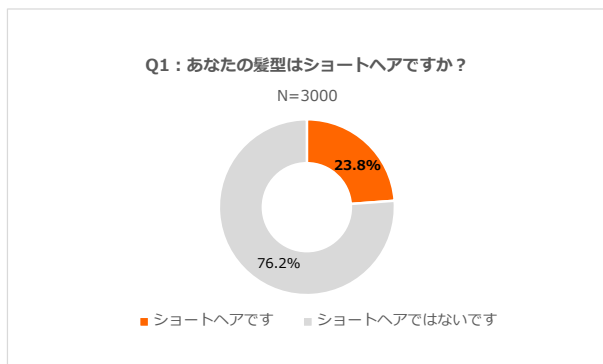
※本リリースの調査結果をご利用いただく際は、「式拾参式株式会社調べ」とご明記ください。

Q1：あなたの髪型はショートヘアですか？

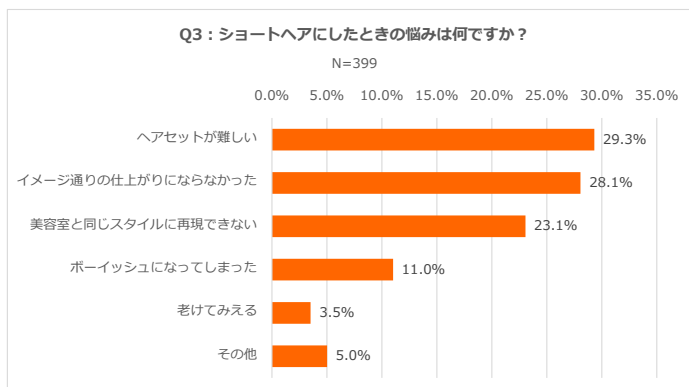
・3,000名中 23.8% (715名) がショートカット

Q2：ショートヘアにしたときに悩みはありましたか？

・715名中 55.8% (399名) が「悩みがある」と回答



Q3：ショートヘアにしたときの悩みは何ですか？



ほぼ同率で「ヘアセットが難しい」「イメージ通りの仕上がりにならなかった」を選択する人が多い結果となった。ショートヘアは結んだり、アップスタイルができず“誤魔化しの利かないヘアスタイル”であるため、イメージ通りのヘアスタイルになることがヘアセットへの悩み解決にもつながる。

「その他」の回答としては、「美容室に行く回数が増えた」「顔が大きく見える」「寝ぐせ、ハネ」というショートヘアならではの悩みが多数見られた。

多くの失敗ヘアをみてきたプロ伝授！ “顔型”でオーダーするから失敗する！？一番重要なのは“頭型”！ 5パターンの頭型から、自分に似合うヘアを知ろう！

都内や他県から「ショートカットを失敗された」「カットを直してほしい」と多くのお客様が“お助けヘアサロン”として足を運ぶ人気サロン「ヘア レスキュー カプラ (hair rescue kapra)」のトップスタイリストである小保方一輝（おぼかたかずき）が、今回アンケート結果上位のお悩み「イメージ通りの仕上がりにならなかった」原因と、失敗ヘアにならないためのオーダー方法をご紹介します。

小保方「丸顔、面長など、顔型でオーダーする人がほとんどですが、髪の毛が生えているのは頭なので頭型に合わせたカットにしないと、どんなになりたいヘアスタイルでも、似合わない・スタイリングしにくいなど『失敗ヘア』となってしまいます。」



では、頭型5パターンから、自分の骨格がどれに当てはまるのかチェックしましょう！

① 逆台形型

・特徴

トップが無く、平らである／ハチがかなり張っている
ハチ下から凹んでいく断崖絶壁タイプで、1番ショートヘアで失敗しやすい頭型。このタイプの頭型の方は、顔型がベース型の場合が多く、重いスタイルになると真四角シルエットになってしまうのも特徴

・このタイプ人の悩み

どこに行っても重めのボブにされてしまう／髪型がいつも一緒／なかなか軽くしてもらえないが、たまに思い切り軽くしてもらった時はまとまらなくて困る

・原因

ハチ下が凹んでいるので、その部分に段を入れてしまうと跳ねてしまいまとまらなくなってしまう。そうならないように危険回避で重くされがち

② ひょうたん型

・特徴

ハチが張っていてハチ下に窪みがある／前髪の横部分やサイドの中間と襟足が湿気で跳ねる／重いスタイルにされやすいが、本当はひし形スタイルが好き

・このタイプ人の悩み

まとまりが全体的に悪い／段を入れたり、軽くするとまとまらなくなる／パーマをかけてもなぜかサイドの中間が跳ねるし、そこだけずっと残る／トップの分け目がつきやすい

・原因

頭に凹んでいる部分が多く少しでも癖があると髪が乱れやすい／頭の長さもあるために、ショートの理想の丸さをつくりにくい／面長の場合が多く、ひし形が理想だが頭の中間の凹みに邪魔されてしまう

③ 丸型

・特徴

ハチの部分よりも、その下部分（耳上）が1番丸く張っている／髪を伸ばす途中跳ねやすい／帽子が似合わない or かぶりにくい／サングラスも苦手気味

・このタイプ人の悩み

ショートにすると初めに伸びて気になるのが襟足の上の重さ／バックトップもすぐ潰れて絶壁になる／丸顔なのにいつも髪型も丸くなってしまって困る／軽めの丸みショートやくびれショートをオーダーしても、なんだか重くなってマッシュルームカットになってしまい顔もまん丸に見えてしまう

・原因

頭が丸いためにヘアスタイルもそのまま丸くなってしまい重くなる／耳後ろの骨が出っばっているために襟足付近に重さがたまり絶壁になってしまう

④ 細長型

・特徴

ハチがなく寂しい印象に見られがち／顔型も面長の場合が多く前髪を厚く作れない／前髪とサイドが分離してしまう事が多い

若い世代に多いのがこのタイプ。日本人は基本直毛のために、頭の形がある程度四角い方がショートヘアは向いている。しかしハチのないこちらのタイプはショートにするとペタッと寂しい印象になりがち。

・このタイプ人の悩み

もっと華やかに元気に見えたいのに野暮ったくなってしまう／トップもしっかり分け目がついてしまって分け目を変えられない／いつもペタツとなってしまう

・原因

ハチがないためにトップやひし形のボリュウムが作りにくい

⑤ 卵型

・特徴

ハチの張り方がちょうど良く、絶壁も気にならない理想の頭の形。ショートで悩む事が無く、顔型が丸顔であればショートはかなり似合う。ショートカットのヘアスタイルモデルさんはこのタイプが多いので理想の形と言える。

・このタイプ人の悩み

つむじが右回転なら右のもみあげが跳ねる。左回転なら左耳後ろが跳ねる

・原因

頭型ではなく、癖や毛流れが原因

.....

中でも一番失敗しやすいのが「逆台形型」と「ひょうたん型」！
それぞれの向いている or 向いていないショートをご紹介します。向いていないショートも、オーダー方法ひとつでお気に入りヘアに！

5パターンの中でも、特にショートヘアで失敗しやすいのが「逆台形型」と「ひょうたん型」。

そこで、そんな2パターンの方の、向いている or 向いていないショートをご紹介します。

「向いていないショート」だからといって諦めず、「向いていないショート」を自分の頭型でも似合うようにオーダーする方法もご紹介します。

.....

① 逆台形型

・向いているショート

外ハネボブ、レイヤーボブ、ぱっつんボブ
跳ねやすいので外ハネにするスタイルも向いている

・向いていないショート

軽めのひし形ショートボブ、くびれショート、丸みショート、ベリーショート

・向いていないショートにするためのオーダーの仕方

もともと段を入れて軽くするスタイルをしてしまうと跳ねてまとまらなくなるため、ハチ部分に長さや重さを残してもらったことがポイント。

『下は跳ねやすいのでレイヤーを入れずに、ハチ上トップのみにレイヤーを入れて毛先だけ軽くして下さい』と伝えましょう。

言葉で伝えにくい場合は、やりたいスタイルよりもレイヤー（トップの長さ）が長いスタイルの画像を持参して『このスタイルの軽めバージョンをお願いします』と伝えましょう。

また、この頭型の方は、頭の形に左右差があるので、骨格を見極めながらカットしてくれる【ドライカットしてくれるショート推しのサロン】を選ぶといいでしょう。



向いているショート
【トップを長めに残してハチの広がりやハネを抑えながら襟足には軽さを出したスタイル】



向いていないショート
【ハチの部分が短いスタイルは、広がりやすい】

② ひょうたん型

・向いているショート

ハンサムショート、2ブロックショート、丸みショート

・向いてないショート

くびれショート、軽めのひし形ショートボブ

・向いていないショートにするためのオーダーの仕方

逆台形型同様、ハチ部分の長さや重さを残すことがポイント。しかし逆台形型と異なり、内側とトップを軽めにしてもらうと◎

『段は入れすぎないで内側とトップを少し軽めにして下さい』と伝えましょう。

言葉で伝えにくい場合は、やりたいスタイルよりもレイヤー（トップの長さ）が長いスタイルの画像を持参して『このスタイルの軽めバージョンをお願いします』と伝えましょう。

癖がある場合は、暴れやすいので自然な『酸性ストレート』で癖をとることをおすすめします。



向いているショート
【中間の長さやフェイスラインをしっかり残しながらも軽さを出したスタイル】



向いていないショート
【中間にレイヤーが入る軽いスタイルだと、ひょうたんの凹みの部分が跳ねてしまう】

小保方「理想のショートヘアをつくるには顔型にプラスして骨格がとても重要です。どんなに顔型に合うスタイルにしようとしても、骨格のせいで理想のスタイルができなくなってしまうので、顔型と頭型を総合的に見ていく必要があります。美容師さんにオーダーする際は、ご紹介したオーダー方法にプラスして、希望のヘアスタイル写真を何枚か見せるようにしましょう。」

自分の頭型を知って「こんなはずじゃなかった…」と後悔しない“お気に入りヘア”に！

ショートヘアの悩み「ヘアスタイリングができない！」

そんな方は、乾かすだけで決まるノンスタイリングヘアが人気の「ヘア レスキュー カプラ (hair rescue kapra)」へ！

アンケート結果 1 位の「ヘアセットが難しい」はショートカットだけでなくどんなヘアスタイルでも上位の悩みです。

「ヘア レスキュー カプラ (hair rescue kapra)」のカットは、そもそもスタイリング不要。一人一人の輪郭、骨格、髪のかせに合わせてカットするため、乾かすだけで決まる「ノンスタイリングヘア」を実現しました。また、すきばさみを使用しない「カプラ流カット」は「3か月持つヘアスタイル」として話題となり、地域売上げ No.1 を獲得。

- ・今のヘアスタイルって頭型に合っているのかな？
- ・自分の似合うヘアスタイルを知りたい！
- ・毎朝の時短にヘアスタイリング不要のヘアになりたい！

そんな方は「ヘア レスキュー カプラ (hair rescue kapra)」へ！



重たい印象のショートヘアが、スタイリング不要の丸みショートヘアに大変身！



髪の色を変えずに、ここまで印象が変わったくびれショートヘアに大変身！

■店舗情報

「ヘア レスキュー カプラ (hair rescue kapra)」

- ・サロン詳細：<https://hair-rescue-kapra.com/>
- ・所在地：千葉県船橋市本町4-36-13 増子ビル2階
- ・電話：047-406-5990
- ・アクセス：JR 船橋駅徒歩8分 / 京成船橋駅徒歩7分



■小保方 一輝 (おぼかた かずき)

JR 船橋駅にあるヘアサロン「ヘア レスキュー カプラ (hair rescue kapra)」のトップスタイリスト。ショートヘアが得意。ショートヘアのみでの指名件数は年間 1,000 人以上。

ヘアの悩みを解決する YOUTUBE をスタートして人気急上昇中

YOUTUBE: 髪のヘアレスキューチャンネル <https://www.youtube.com/c/hairrescuechannel>

【本件に関するお問い合わせ】

ヘア レスキュー カプラ (hair rescue kapra) 担当：坂
電話：047-406-5990 / E-mail：main@kapra.top