

「マンションレビュー」
2022年4月
全国市区町村 中古マンション価格／騰落率
ランキング100

データ集

2022年5月26日発表
プレスリリース資料

株式会社ワンノブアカインド



One of a kind

目次

・全国市区町村 中古マンション価格ランキング100(2022年4月)	2-3
・全国市区町村 中古マンション価格騰落率ランキング100(2022年4月)	4-5
・首都圏主要エリア 中古マンション相場推移(2021年4月～2022年4月)	6
・大阪市・名古屋市・福岡市 中古マンション相場推移(2021年4月～2022年4月)	7
・全国エリア別 中古マンション価格ランキング(2022年4月)	8-9
・主要25市区 マンション坪単価(2021年4月～2022年4月)	10
・主要25市区 マンション坪単価推移(2021年4月～2022年4月)※全体グラフ	11
・主要25市区 マンション坪単価推移(2021年4月～2022年4月)※市区別グラフ	12-18

調査対象

■全国市区町村 中古マンション価格ランキング100(2022年4月)

- ・当社が保有する中古マンションの販売履歴データを元に「坪単価」を算出し、70㎡での価格に換算した「推定価格」によるランキング。
- ・2022年4月に対象件数*が30件以上ある全国217市区からトップ100を掲載。
- ・前月順位「対象外」は前月(2022年3月)の対象件数が30件未満でランキング対象外。「圏外」は前月101位以下。
- ・騰落率は2022年4月の坪単価と、3ヶ月前(2022年1月)および前年(2021年4月)の坪単価から算出。

■全国市区町村 中古マンション価格騰落率ランキング100(2022年4月)

- ・2022年4月と前年(2021年4月)の「坪単価」を比較して算出した「騰落率」のランキング。
- ・2022年4月と2021年4月の対象件数がそれぞれ30件以上ある全国183市区からトップ100を掲載。

■主要都市圏 中古マンション相場推移(2021年4月～2022年4月)

- ・上記にて算出した中古マンションの「推定価格」について、以下のエリアに分けて平均価格の推移を調査。
「首都圏主要エリア」
都心5区(千代田・中央・港・新宿・渋谷)／城東(台東・墨田・江東・葛飾・江戸川)／城西(中野・杉並・練馬)
城南(品川・目黒・大田・世田谷)／城北(文京・豊島・北・荒川・板橋・足立)／東京23区外
埼玉主要エリア(さいたま市全10区・川口市)／千葉主要エリア(市川市・船橋市・浦安市)
横浜市(全18区)／川崎市(全7区)
「大阪市・名古屋市・福岡市」
大阪都心6区(福島・西・天王寺・浪速・北・中央)／その他大阪市(18区)／名古屋市(全16区)／福岡市(全7区)

■全国エリア別 中古マンション価格ランキング100(2022年4月)

- ・上記にて算出した中古マンションの「推定価格」について、2022年4月に対象件数が15件以上ある市区町村を対象にランキング化。
- ・各エリア5位まで。ただし、「北陸」「四国」は対象件数が15件未満の市区町村が多いため3位までの掲載。

■主要25市区 マンション坪単価の推移(2021年4月～2022年4月)

- ・都心5区(千代田・中央・港・新宿・渋谷)および20政令指定都市。
- ・政令指定都市は、市役所が設置されている区を代表区として調査。

*対象件数は当月に販売履歴のある物件数。

※坪単価は100円未満を四捨五入計算。単位は万円表記。

※記載データは、すべて2022年5月2日現在の自社調べ。

本データ集につきましては、以下URLで公開しております。

<https://www.mansion-review.jp/pressrelease/detail/date20220526/data.pdf>

全国市区町村 中古マンション価格ランキング100(2022年4月)

- ・2022年4月の対象件数が30件以上ある217市区町村が対象。
- ・価格は、当社が算出した坪単価をベースに、70㎡での価格に換算した推定価格。
- ・前月順位「対象外」は、前月(2022年3月)の対象件数が30件未満でランキング対象外。「圏外」は前月101位以下。
- ・騰落率は2022年4月の坪単価と、3ヶ月前(2022年1月)および前年(2021年4月)の坪単価から算出。

単位：万円 対象件数：当月に販売履歴のある物件数

順位	市区町村名	推定価格 (70㎡換算)	坪単価	2022年4月の 対象件数	前月順位	騰落率・3ヶ月 (2022年1月と比較)	騰落率・1年 (2021年4月と比較)
1	東京都港区	9861.20	465.7	367	1	-1.71%	+7.40%
2	東京都千代田区	9382.01	443.07	72	2	-3.47%	+7.21%
3	東京都渋谷区	8807.11	415.92	260	3	+5.26%	+6.41%
4	東京都中央区	8345.49	394.12	195	4	+1.74%	+9.51%
5	東京都目黒区	7681.87	362.78	216	5	+0.66%	+5.32%
6	東京都文京区	7360.85	347.62	210	6	-0.06%	+4.96%
7	東京都新宿区	6954.29	328.42	346	7	+4.15%	+5.92%
8	東京都品川区	6831.48	322.62	270	8	+2.45%	+5.99%
9	東京都江東区	6160.23	290.92	318	10	+6.42%	+12.66%
10	東京都豊島区	6128.68	289.43	187	11	+5.33%	+7.89%
11	東京都台東区	6089.08	287.56	216	9	+3.03%	+6.17%
12	東京都世田谷区	6036.78	285.09	417	12	+1.10%	+9.64%
13	東京都武蔵野市	5627.04	265.74	49	17	+5.38%	+13.11%
14	東京都墨田区	5558.65	262.51	213	13	+6.49%	+10.04%
15	東京都中野区	5541.71	261.71	178	15	+3.41%	+6.10%
16	神奈川県川崎市中原区	5433.72	256.61	109	16	+1.20%	+11.31%
17	東京都杉並区	5334.83	251.94	263	14	+1.72%	+8.25%
18	東京都北区	5294.81	250.05	144	18	+4.90%	+9.01%
19	東京都大田区	5193.38	245.26	321	20	+1.95%	+11.50%
20	東京都三鷹市	4994.76	235.88	43	19	-2.49%	+5.17%
21	神奈川県川崎市幸区	4922.13	232.45	54	22	-0.34%	+12.01%
22	東京都荒川区	4920.86	232.39	117	21	+1.55%	+8.35%
23	埼玉県さいたま市浦和区	4689.84	221.48	68	23	+9.62%	+28.28%
24	京都府京都市中京区	4543.94	214.59	81	24	-0.84%	-8.92%
25	東京都練馬区	4540.13	214.41	215	30	+0.64%	+11.62%
26	神奈川県横浜市西区	4489.52	212.02	84	25	-4.42%	-4.31%
27	大阪府大阪市中央区	4382.17	206.95	184	27	+2.03%	+6.14%
28	神奈川県横浜市中区	4366.92	206.23	107	31	-3.00%	+2.95%
29	東京都板橋区	4344.47	205.17	300	35	+3.46%	+7.46%
30	大阪府大阪市北区	4333.68	204.66	154	29	-0.96%	-3.40%
31	大阪府大阪市福島区	4326.90	204.34	56	26	-5.24%	-3.69%
32	大阪府大阪市浪速区	4307.63	203.43	53	38	+7.42%	+12.26%
33	大阪府大阪市西区	4270.57	201.68	113	40	+9.72%	+9.45%
34	東京都国分寺市	4243.47	200.4	30	28	+4.74%	+13.54%
35	神奈川県横浜市都筑区	4108.80	194.04	72	41	-0.35%	+13.77%
36	東京都調布市	4106.26	193.92	65	36	-1.66%	+10.76%
37	東京都江戸川区	4082.75	192.81	230	39	-1.59%	+9.14%
38	千葉県浦安市	4064.12	191.93	39	42	+6.92%	+11.19%
39	神奈川県横浜市港北区	4051.84	191.35	177	45	+10.31%	+12.64%
40	神奈川県川崎市高津区	4045.91	191.07	77	44	+2.23%	+14.25%
41	東京都府中市	4029.18	190.28	69	48	+15.76%	+25.33%
42	神奈川県川崎市川崎区	4008.85	189.32	120	33	+3.30%	+3.18%
43	京都府京都市下京区	3986.41	188.26	71	37	-6.91%	+0.46%
44	大阪府大阪市天王寺区	3963.11	187.16	83	43	-1.22%	+1.24%
45	神奈川県横浜市神奈川区	3733.15	176.3	128	47	+0.15%	+7.28%
46	東京都葛飾区	3722.14	175.78	163	49	+5.87%	+11.34%
47	埼玉県さいたま市中央区	3706.47	175.04	37	対象外	+13.63%	+10.36%
48	神奈川県横浜市青葉区	3656.08	172.66	80	46	-0.67%	+14.69%
49	東京都西東京市	3566.51	168.43	51	56	+9.06%	+10.01%
50	京都府京都市上京区	3559.09	168.08	42	59	-5.24%	+0.03%

順位	市区町村名	推定価格 (70㎡換算)	坪単価	2022年4月の 対象件数	前月順位	騰落率・3ヶ月 (2022年1月と比較)	騰落率・1年 (2021年4月と比較)
51	神奈川県川崎市宮前区	3534.74	166.93	79	57	+7.51%	+19.41%
52	神奈川県鎌倉市	3519.07	166.19	36	60	+7.53%	+12.03%
53	埼玉県川口市	3501.92	165.38	213	53	+4.66%	+18.37%
54	神奈川県横浜市鶴見区	3501.29	165.35	149	51	+3.07%	+5.28%
55	兵庫県神戸市中央区	3491.12	164.87	124	54	-1.89%	-2.66%
56	東京都足立区	3437.13	162.32	289	55	+2.72%	+9.17%
57	神奈川県藤沢市	3427.60	161.87	97	62	-1.15%	+9.35%
58	埼玉県戸田市	3406.63	160.88	50	50	+3.11%	+5.86%
59	大阪府大阪市阿倍野区	3380.80	159.66	43	58	-1.35%	+3.84%
60	埼玉県さいたま市南区	3340.99	157.78	81	67	-2.52%	+7.99%
61	京都府京都市左京区	3311.13	156.37	34	52	-7.04%	+0.57%
62	埼玉県朝霞市	3281.70	154.98	47	65	+1.89%	+22.73%
63	愛知県名古屋市中区	3205.26	151.37	124	68	+1.31%	+7.18%
64	千葉県市川市	3173.07	149.85	130	61	-0.04%	+5.19%
65	神奈川県茅ヶ崎市	3162.91	149.37	44	71	+4.73%	+25.43%
66	埼玉県和光市	3158.25	149.15	38	対象外	-0.29%	+10.45%
67	東京都立川市	3125.85	147.62	47	63	+2.20%	+11.24%
68	沖縄県那覇市	3124.16	147.54	40	69	-1.67%	+0.24%
69	大阪府大阪市都島区	3082.02	145.55	57	64	-1.62%	+6.55%
70	大阪府大阪市城東区	3043.27	143.72	75	72	+6.67%	+6.22%
71	神奈川県横浜市南区	3025.91	142.9	106	66	+4.73%	+16.63%
72	大阪府大阪市港区	3006.64	141.99	37	76	-1.38%	-11.11%
73	東京都町田市	2983.98	140.92	62	74	-9.28%	+24.36%
74	兵庫県西宮市	2931.68	138.45	227	73	+1.87%	+6.51%
75	愛知県名古屋市中区	2930.62	138.4	72	70	+4.39%	+17.35%
76	福岡県福岡市早良区	2884.67	136.23	59	75	+1.88%	+8.66%
77	神奈川県相模原市緑区	2867.94	135.44	31	対象外	+4.77%	+2.82%
78	兵庫県神戸市東灘区	2848.67	134.53	146	79	-0.57%	+13.94%
79	福岡県福岡市中央区	2824.32	133.38	168	77	-3.74%	+5.29%
80	大阪府吹田市	2817.55	133.06	153	81	+2.73%	+20.63%
81	神奈川県川崎市多摩区	2810.35	132.72	60	80	+4.60%	+3.04%
82	神奈川県大和市	2754.44	130.08	64	85	+6.92%	+11.31%
83	神奈川県相模原市南区	2738.35	129.32	65	84	+6.90%	+19.04%
84	愛知県名古屋市中区	2713.36	128.14	37	83	+4.85%	+18.46%
85	神奈川県川崎市麻生区	2712.52	128.1	52	92	+1.88%	+15.71%
86	大阪府堺市北区	2696.42	127.34	33	94	+15.76%	+29.99%
87	兵庫県芦屋市	2696.00	127.32	71	95	-1.93%	+1.05%
88	東京都東村山市	2690.28	127.05	38	対象外	+15.76%	+27.91%
89	広島県広島市中区	2660.64	125.65	62	78	-0.51%	+16.78%
90	埼玉県越谷市	2647.72	125.04	50	100	+10.23%	+20.73%
91	神奈川県横浜市戸塚区	2639.68	124.66	76	98	+1.99%	+3.94%
92	兵庫県尼崎市	2614.90	123.49	124	97	+9.35%	+17.55%
93	大阪府大阪市東住吉区	2613.21	123.41	31	対象外	+10.31%	+3.17%
94	千葉県船橋市	2606.22	123.08	192	88	-2.53%	+6.27%
95	神奈川県横浜市緑区	2602.41	122.9	63	圏外	+3.34%	+18.48%
96	大阪府豊中市	2592.88	122.45	124	87	+4.50%	+1.37%
97	神奈川県横浜市港南区	2591.61	122.39	59	圏外	+2.94%	+11.67%
98	京都府京都市右京区	2581.23	121.9	49	90	-4.03%	+6.43%
99	神奈川県横浜市磯子区	2578.69	121.78	90	86	-2.89%	+6.22%
100	広島県広島市南区	2571.28	121.43	47	82	+4.74%	+6.39%

全国市区町村 中古マンション価格騰落率ランキング100(2022年4月)

・2022年4月と2021年4月の対象件数がそれぞれ30件以上ある183市区町村が対象。

・騰落率は2022年4月と2021年4月の坪単価から算出。

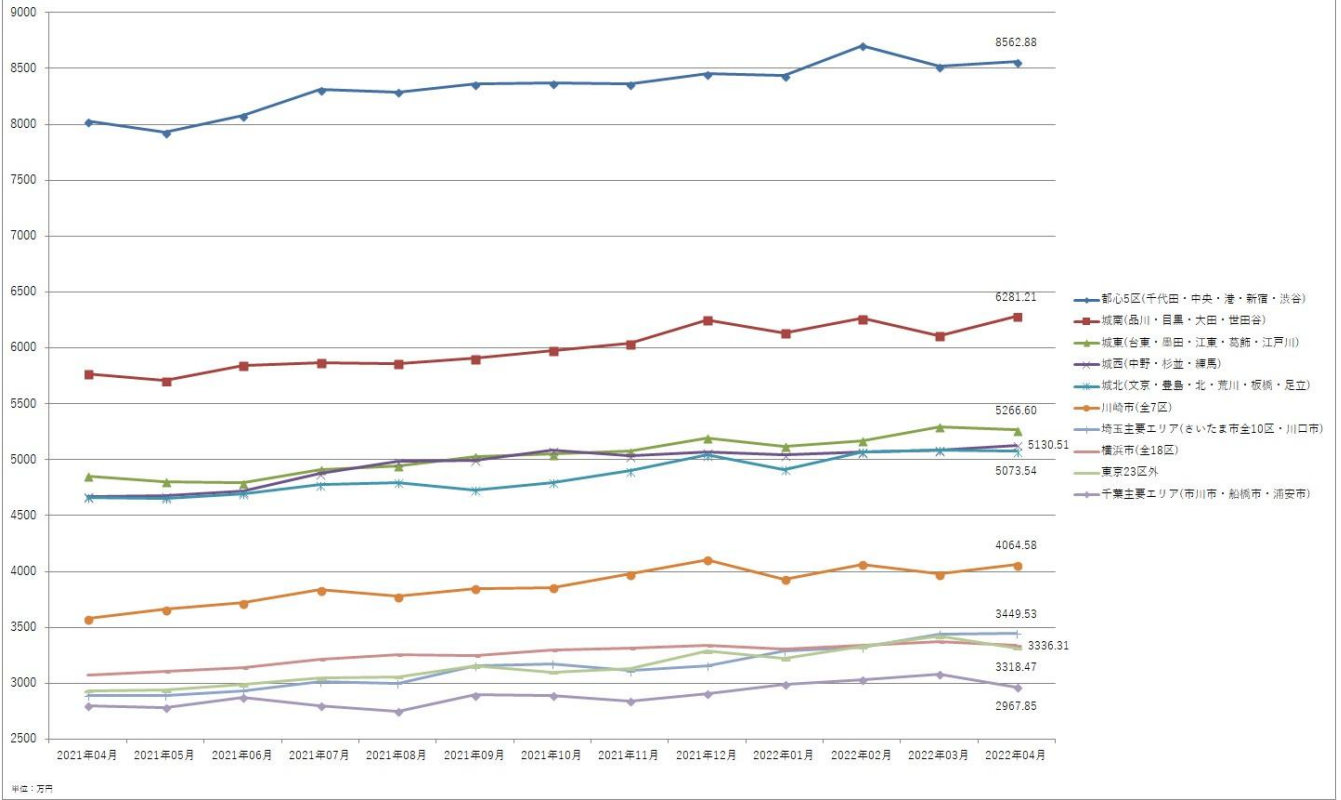
・価格は、当社が算出した坪単価をベースに、70㎡での価格に換算した推定価格。

単位：万円 対象件数：当月に販売履歴のある物件数

順位	市区町村名	騰落率・1年 (2021年4月と比較)	2022年4月推定価格 (70㎡換算)	2021年4月推定価格 (70㎡換算)	対象2ヶ月の 推定価格の比較	対象2ヶ月の 件数合計
1	千葉県千葉市稲毛区	+33.62%	1940.48	1452.18	+488.30	105
2	埼玉県川越市	+29.53%	2371.18	1830.58	+540.60	119
3	兵庫県明石市	+29.40%	1678.33	1296.97	+381.36	142
4	埼玉県さいたま市浦和区	+28.28%	4689.84	3656.08	+1033.76	121
5	千葉県松戸市	+27.96%	2074.09	1620.95	+453.14	207
6	福岡県福岡市西区	+27.04%	2340.68	1842.44	+498.24	105
7	埼玉県さいたま市北区	+25.84%	2568.74	2041.27	+527.47	74
8	千葉県柏市	+25.72%	2262.76	1799.88	+462.88	137
9	神奈川県茅ヶ崎市	+25.43%	3162.91	2521.73	+641.18	83
10	東京都府中市	+25.33%	4029.18	3214.79	+814.39	151
11	北海道札幌市南区	+25.02%	1126.93	901.42	+225.51	73
12	宮城県仙台市若林区	+24.55%	2351.70	1888.17	+463.53	72
13	東京都町田市	+24.36%	2983.98	2399.55	+584.43	119
14	滋賀県大津市	+22.85%	2251.75	1832.91	+418.84	105
15	埼玉県朝霞市	+22.73%	3281.70	2673.98	+607.72	86
16	北海道札幌市豊平区	+22.25%	1615.86	1321.74	+294.12	168
17	神奈川県横須賀市	+20.84%	2002.52	1657.16	+345.36	166
18	埼玉県越谷市	+20.73%	2647.72	2193.09	+454.63	111
19	大阪府吹田市	+20.63%	2817.55	2335.60	+481.95	281
20	北海道札幌市北区	+20.10%	1590.67	1324.50	+266.17	84
21	埼玉県入間市	+19.79%	1581.77	1320.47	+261.30	63
22	神奈川県相模原市中央区	+19.67%	2109.24	1762.61	+346.63	150
23	神奈川県川崎市宮前区	+19.41%	3534.74	2960.05	+574.69	197
24	神奈川県相模原市南区	+19.04%	2738.35	2300.45	+437.90	140
25	東京都八王子市	+19.00%	2317.39	1947.46	+369.93	237
26	神奈川県横浜市緑区	+18.48%	2602.41	2196.48	+405.93	118
27	愛知県名古屋市中区	+18.46%	2713.36	2290.50	+422.86	76
28	埼玉県川口市	+18.37%	3501.92	2958.57	+543.35	392
29	愛知県一宮市	+18.09%	1482.04	1255.04	+227.00	91
30	兵庫県尼崎市	+17.55%	2614.90	2224.43	+390.47	240
31	愛知県名古屋市中区	+17.35%	2930.62	2497.38	+433.24	132
32	兵庫県川西市	+17.30%	1826.34	1557.00	+269.34	60
33	香川県高松市	+17.02%	1330.43	1136.89	+193.54	123
34	広島県広島市中区	+16.78%	2660.64	2278.43	+382.21	120
35	愛媛県松山市	+16.75%	1415.34	1212.27	+203.07	102
36	神奈川県横浜市南区	+16.63%	3025.91	2594.36	+431.55	202
37	北海道札幌市白石区	+16.62%	1725.34	1479.50	+245.84	81
38	北海道札幌市中央区	+16.08%	2026.66	1745.88	+280.78	377
39	神奈川県川崎市麻生区	+15.71%	2712.52	2344.28	+368.24	94
40	兵庫県神戸市西区	+15.68%	1651.65	1427.83	+223.82	90
41	北海道札幌市西区	+15.45%	1690.19	1464.04	+226.15	107
42	福岡県北九州市八幡西区	+15.00%	1129.69	982.31	+147.38	118
43	神奈川県横浜市青葉区	+14.69%	3656.08	3187.68	+468.40	172
44	神奈川県川崎市高津区	+14.25%	4045.91	3541.31	+504.60	152
45	兵庫県神戸市東灘区	+13.94%	2848.67	2500.13	+348.54	270
46	神奈川県横浜市都筑区	+13.77%	4108.80	3611.61	+497.19	140
47	大阪府高槻市	+13.22%	2328.19	2056.30	+271.89	113
48	東京都武蔵野市	+13.11%	5627.04	4974.64	+652.40	93
49	東京都江東区	+12.66%	6160.23	5467.81	+692.42	577
50	神奈川県横浜市港北区	+12.64%	4051.84	3597.21	+454.63	314

順位	市区町村名	騰落率・1年 (2021年4月と比較)	2022年4月推定価格 (70㎡換算)	2021年4月推定価格 (70㎡換算)	対象2ヶ月の 推定価格の比較	対象2ヶ月の 件数合計
51	宮城県仙台市青葉区	+12.50%	2289.02	2034.71	+254.31	282
52	大阪府大阪市住吉区	+12.42%	2550.32	2268.48	+281.84	78
53	大阪府環屋川市	+12.26%	1828.25	1628.57	+199.68	66
	大阪府大阪市浪速区	+12.26%	4307.63	3837.33	+470.30	91
55	大分県大分市	+12.12%	1500.04	1337.84	+162.20	121
56	神奈川県川崎市幸区	+12.01%	4922.13	4394.45	+527.68	99
57	神奈川県横浜市港南区	+11.67%	2591.61	2320.78	+270.83	125
58	東京都練馬区	+11.62%	4540.13	4067.51	+472.62	427
59	鹿児島県鹿児島市	+11.53%	1961.65	1758.80	+202.85	110
60	東京都大田区	+11.50%	5193.38	4657.86	+535.52	593
61	東京都葛飾区	+11.34%	3722.14	3343.11	+379.03	294
62	神奈川県大和市	+11.31%	2754.44	2474.51	+279.93	125
	神奈川県川崎市中原区	+11.31%	5433.72	4881.68	+552.04	191
64	東京都立川市	+11.24%	3125.85	2809.92	+315.93	82
65	千葉県浦安市	+11.19%	4064.12	3655.02	+409.10	73
66	東京都調布市	+10.76%	4106.26	3707.32	+398.94	132
67	神奈川県横浜市旭区	+10.65%	2337.08	2112.21	+224.87	108
68	宮城県仙台市太白区	+10.48%	2100.56	1901.30	+199.26	105
69	東京都墨田区	+10.04%	5558.65	5051.51	+507.14	374
70	東京都西東京市	+10.01%	3566.51	3241.89	+324.62	97
71	神奈川県海老名市	+9.91%	2388.75	2173.40	+215.35	85
72	埼玉県所沢市	+9.71%	2570.65	2343.23	+227.42	141
73	東京都世田谷区	+9.64%	6036.78	5505.92	+530.86	796
74	東京都中央区	+9.51%	8345.49	7620.88	+724.61	381
75	大阪府大阪市西区	+9.45%	4270.57	3901.71	+368.86	213
76	神奈川県藤沢市	+9.35%	3427.60	3134.54	+293.06	196
77	東京都足立区	+9.17%	3437.13	3148.30	+288.83	514
78	東京都江戸川区	+9.14%	4082.75	3740.99	+341.76	363
79	東京都北区	+9.01%	5294.81	4857.12	+437.69	253
80	兵庫県宝塚市	+8.76%	1982.62	1822.96	+159.66	181
81	福岡県福岡市早良区	+8.66%	2884.67	2654.71	+229.96	110
82	愛知県名古屋市中区	+8.62%	1939.84	1785.90	+153.94	151
83	東京都荒川区	+8.35%	4920.86	4541.83	+379.03	217
84	東京都杉並区	+8.25%	5334.83	4928.06	+406.77	483
85	福岡県久留米市	+8.08%	1558.69	1442.23	+116.46	83
86	岐阜県岐阜市	+8.07%	1795.22	1661.18	+134.04	68
87	福岡県福岡市博多区	+8.02%	2406.96	2228.25	+178.71	214
88	埼玉県さいたま市南区	+7.99%	3340.99	3093.67	+247.32	155
89	東京都豊島区	+7.89%	6128.68	5680.62	+448.06	346
90	愛知県名古屋市中区	+7.83%	1763.45	1635.35	+128.10	104
91	神奈川県横浜市金沢区	+7.52%	2356.78	2192.04	+164.74	137
92	東京都板橋区	+7.46%	4344.47	4042.94	+301.53	547
93	東京都港区	+7.40%	9861.20	9181.69	+679.51	710
94	神奈川県横浜市神奈川区	+7.28%	3733.15	3479.69	+253.46	219
95	東京都千代田区	+7.21%	9382.01	8750.78	+631.23	137
96	愛知県名古屋市中区	+7.18%	3205.26	2990.55	+214.71	208
97	大阪府茨木市	+7.08%	2324.17	2170.44	+153.73	151
98	神奈川県厚木市	+7.05%	2019.46	1886.48	+132.98	92
99	愛知県豊田市	+6.93%	1900.67	1777.43	+123.24	73
100	大阪府大阪市都島区	+6.55%	3082.02	2892.51	+189.51	110

首都圏主要エリア 中古マンション相場推移(70㎡換算/2021年4月~2022年4月)



首都圏主要エリア 中古マンション相場推移(2021年4月~2022年4月)

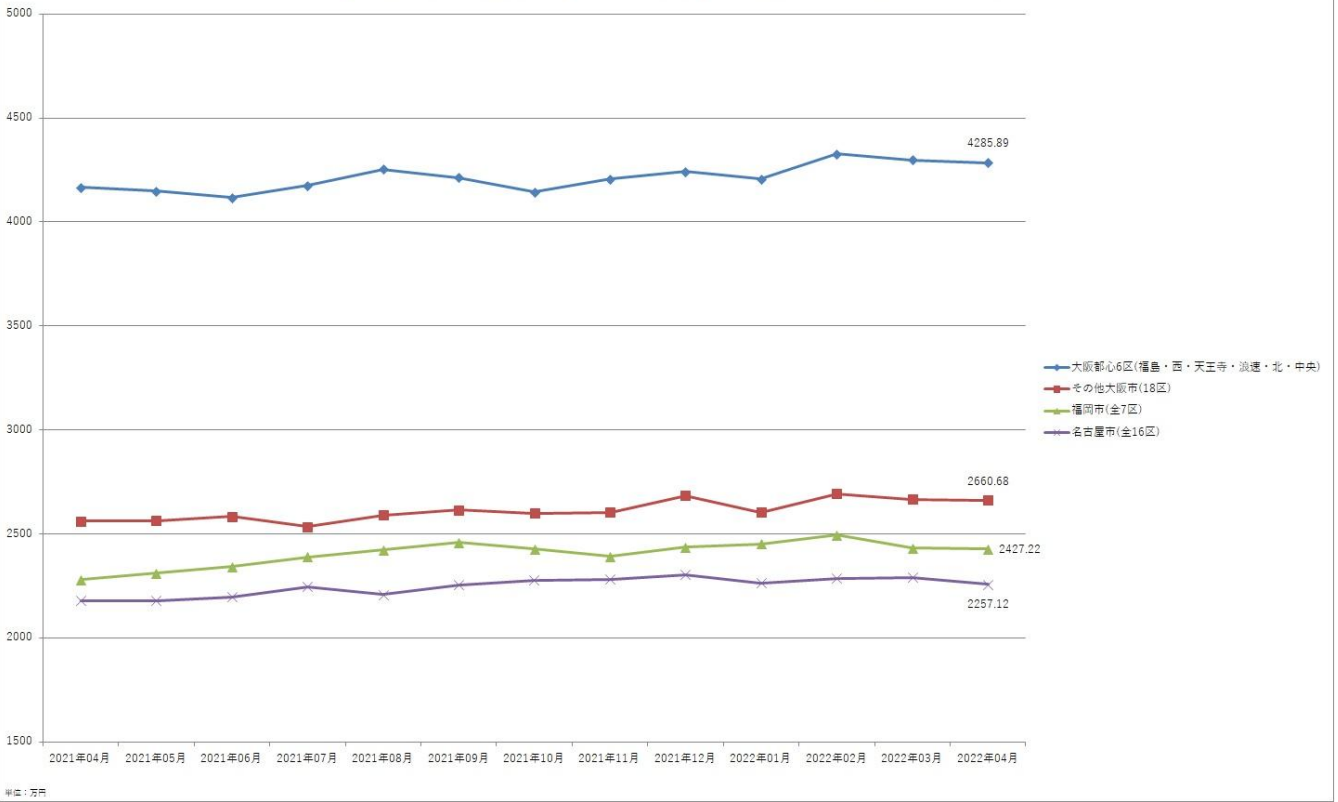
価格は、当社が算出した坪単価をベースに、70㎡での価格に換算した推定価格。

騰落率は2022年4月と2021年4月の推定価格から算出。

単位：万円 対象件数：当月に販売履歴のある物件数

エリア	項目	2021年4月	2021年5月	2021年6月	2021年7月	2021年8月	2021年9月	2021年10月	2021年11月	2021年12月	2022年1月	2022年2月	2022年3月	2022年4月	騰落率・1年 (2021年4月と比較)
都心5区(千代田・中央・港・新宿・渋谷)	推定価格(70㎡換算)	8031.16	7927.04	8076.27	8308.01	8290.09	8358.36	8367.11	8359.96	8453.92	8435.25	8705.29	8518.03	8562.88	+6.62%
	対象件数	1149	1020	1058	1095	1007	1061	1197	1160	1227	1077	1182	1212	1240	
城東(台東・墨田・江東・葛飾・江戸川)	推定価格(70㎡換算)	4854.93	4805.31	4790.84	4912.86	4945.83	5028.08	5050.80	5074.99	5195.04	5118.34	5171.79	5292.27	5266.60	+8.48%
	対象件数	861	801	881	853	821	876	1003	934	954	869	1039	1053	1140	
城西(中野・杉並・練馬)	推定価格(70㎡換算)	4672.65	4677.61	4715.91	4874.85	4986.30	4996.69	5083.71	5034.66	5070.32	5042.65	5069.38	5082.63	5130.51	+9.80%
	対象件数	563	496	534	517	497	551	616	545	607	529	574	624	656	
城南(品川・目黒・大田・世田谷)	推定価格(70㎡換算)	5769.17	5706.20	5842.94	5868.68	5861.08	5905.07	5979.02	6038.60	6252.21	6134.69	6264.39	6110.34	6281.21	+8.88%
	対象件数	1041	942	1002	999	956	1033	1149	1074	1059	965	1124	1170	1224	
城北(文京・豊島・北・荒川・板橋・足立)	推定価格(70㎡換算)	4661.83	4656.33	4695.05	4774.12	4796.96	4732.41	4794.10	4900.91	5042.07	4913.62	5069.78	5086.11	5073.54	+8.83%
	対象件数	977	903	1051	1032	933	1034	1125	1085	1111	996	1152	1178	1247	
東京23区外	推定価格(70㎡換算)	2935.88	2938.40	2989.93	3046.70	3059.40	3158.04	3101.09	3135.47	3288.13	3219.88	3328.92	3421.62	3318.47	+13.03%
	対象件数	859	776	860	774	741	792	863	823	863	726	814	875	863	
埼玉主要エリア(さいたま市全10区・川口市)	推定価格(70㎡換算)	2892.37	2893.38	2932.80	3018.92	3001.79	3155.24	3173.34	3111.57	3159.28	3289.80	3324.96	3439.21	3449.53	+19.26%
	対象件数	486	448	480	440	425	420	461	415	462	422	480	474	528	
千葉主要エリア(市川市・船橋市・浦安市)	推定価格(70㎡換算)	2802.99	2781.36	2877.49	2799.95	2749.40	2895.37	2888.44	2839.30	2908.40	2991.43	3030.69	3078.34	2967.85	+5.88%
	対象件数	313	274	297	291	297	319	322	320	330	246	320	345	361	
横浜市(全18区)	推定価格(70㎡換算)	3076.97	3109.72	3141.16	3213.31	3258.29	3249.06	3300.34	3317.30	3342.66	3307.14	3339.38	3373.12	3336.31	+8.43%
	対象件数	1370	1289	1333	1335	1217	1214	1405	1316	1360	1193	1319	1425	1455	
川崎市(全7区)	推定価格(70㎡換算)	3578.17	3660.07	3719.74	3837.09	3779.29	3849.44	3857.77	3978.76	4107.01	3933.08	4066.14	3977.13	4064.58	+13.59%
	対象件数	483	467	452	460	460	452	510	492	511	415	511	532	551	

大阪市・名古屋市・福岡市 中古マンション相場推移(70㎡換算/2021年4月~2022年4月)



大阪市・名古屋市・福岡市 中古マンション相場推移(2021年4月~2022年4月)

価格は、当社が算出した坪単価をベースに、70㎡での価格に換算した推定価格。

騰落率は2022年4月と2021年4月の推定価格から算出。

単位：万円 対象件数：当月に販売履歴のある物件数

エリア	項目	2021年4月	2021年5月	2021年6月	2021年7月	2021年8月	2021年9月	2021年10月	2021年11月	2021年12月	2022年1月	2022年2月	2022年3月	2022年4月	騰落率・1年 (2021年4月と比較)
大阪都心6区(福島・西・天王寺・浪速・北・中央)	推定価格(70㎡換算)	4165.93	4150.54	4116.88	4176.95	4254.02	4213.97	4145.21	4206.94	4242.73	4207.36	4327.56	4299.25	4285.89	+2.88%
	対象件数	547	532	540	542	501	512	605	546	566	539	541	579	643	
その他大阪市(18区)	推定価格(70㎡換算)	2561.63	2564.53	2583.15	2533.63	2589.00	2615.22	2600.11	2603.26	2683.19	2603.00	2693.93	2667.23	2660.68	+3.87%
	対象件数	572	565	602	603	564	552	654	607	590	603	629	655	720	
名古屋市(全16区)	推定価格(70㎡換算)	2180.08	2179.34	2196.44	2246.94	2208.19	2254.18	2277.11	2281.77	2305.16	2262.36	2286.31	2289.64	2257.12	+3.53%
	対象件数	801	788	813	815	748	792	865	766	876	717	813	865	881	
福岡市(全7区)	推定価格(70㎡換算)	2278.93	2310.47	2342.47	2389.69	2424.70	2458.93	2429.21	2391.86	2435.23	2451.73	2494.09	2431.49	2427.22	+6.51%
	対象件数	562	537	589	592	587	541	646	576	622	564	640	641	636	

全国エリア別 中古マンション価格ランキング(2022年4月)

- ・2022年4月の対象件数が15件以上ある市区町村が対象。
- ・価格は、当社が算出した坪単価をベースに、70㎡での価格に換算した推定価格。
- ・各エリア5位まで。ただし「北陸」「四国」は対象件数が15件未満の市区町村が多いため3位までの掲載。
- ・騰落率は2022年4月の坪単価と、3ヶ月前(2022年1月)および前年(2021年4月)の坪単価から算出。

単位：万円 対象件数：当月に販売履歴のある物件数

北海道

順位	市区町村名	推定価格 (70㎡換算)	坪単価	対象件数	騰落率・3ヶ月 (2022年1月と比較)	騰落率・1年 (2021年4月と比較)
1	北海道札幌市中央区	2026.66	95.71	195	+12.13%	+16.08%
2	北海道札幌市東区	2023.27	95.55	37	+0.04%	+21.52%
3	北海道札幌市厚別区	1868.27	88.23	30	+7.00%	+10.05%
4	北海道札幌市白石区	1725.34	81.48	41	-4.81%	+16.62%
5	北海道札幌市西区	1690.19	79.82	58	-3.40%	+15.45%

東北

順位	市区町村名	推定価格 (70㎡換算)	坪単価	対象件数	騰落率・3ヶ月 (2022年1月と比較)	騰落率・1年 (2021年4月と比較)
1	宮城県仙台市若林区	2351.70	111.06	34	+4.26%	+24.55%
2	宮城県仙台市青葉区	2289.02	108.1	158	+1.54%	+12.50%
3	宮城県仙台市太白区	2100.56	99.2	46	-1.69%	+10.48%
4	宮城県仙台市宮城野区	1955.30	92.34	56	-5.24%	-3.71%
5	宮城県仙台市泉区	1907.87	90.1	35	-10.34%	+1.76%

北関東・甲信

順位	市区町村名	推定価格 (70㎡換算)	坪単価	対象件数	騰落率・3ヶ月 (2022年1月と比較)	騰落率・1年 (2021年4月と比較)
1	茨城県つくば市	2748.30	129.79	19	+7.91%	+0.12%
2	長野県長野市	2266.57	107.04	16	+3.89%	+14.95%
3	長野県松本市	2081.93	98.32	15	-3.44%	+17.86%
4	群馬県高崎市	1877.38	88.66	22	-2.07%	-8.42%
5	栃木県宇都宮市	1577.96	74.52	38	-5.23%	-3.83%

埼玉

順位	市区町村名	推定価格 (70㎡換算)	坪単価	対象件数	騰落率・3ヶ月 (2022年1月と比較)	騰落率・1年 (2021年4月と比較)
1	埼玉県さいたま市浦和区	4689.84	221.48	68	+9.62%	+28.28%
2	埼玉県さいたま市大宮区	4320.12	204.02	25	+7.94%	+33.28%
3	埼玉県さいたま市中央区	3706.47	175.04	37	+13.63%	+10.36%
4	埼玉県川口市	3501.92	165.38	213	+4.66%	+18.37%
5	埼玉県戸田市	3406.63	160.88	50	+3.11%	+5.86%

千葉

順位	市区町村名	推定価格 (70㎡換算)	坪単価	対象件数	騰落率・3ヶ月 (2022年1月と比較)	騰落率・1年 (2021年4月と比較)
1	千葉県浦安市	4064.12	191.93	39	+6.92%	+11.19%
2	千葉県市川市	3173.07	149.85	130	-0.04%	+5.19%
3	千葉県船橋市	2606.22	123.08	192	-2.53%	+6.27%
4	千葉県流山市	2535.92	119.76	22	+4.74%	-3.30%
5	千葉県習志野市	2391.93	112.96	53	+4.74%	-2.33%

東京

順位	市区町村名	推定価格 (70㎡換算)	坪単価	対象件数	騰落率・3ヶ月 (2022年1月と比較)	騰落率・1年 (2021年4月と比較)
1	東京都港区	9861.20	465.7	367	-1.71%	+7.40%
2	東京都千代田区	9382.01	443.07	72	-3.47%	+7.21%
3	東京都渋谷区	8807.11	415.92	260	+5.26%	+6.41%
4	東京都中央区	8345.49	394.12	195	+1.74%	+9.51%
5	東京都目黒区	7681.87	362.78	216	+0.66%	+5.32%

神奈川

順位	市区町村名	推定価格 (70㎡換算)	坪単価	対象件数	騰落率・3ヶ月 (2022年1月と比較)	騰落率・1年 (2021年4月と比較)
1	神奈川県川崎市中原区	5433.72	256.61	109	+1.20%	+11.31%
2	神奈川県川崎市幸区	4922.13	232.45	54	-0.34%	+12.01%
3	神奈川県横浜市西区	4489.52	212.02	84	-4.42%	-4.31%
4	神奈川県横浜市中区	4366.92	206.23	107	-3.00%	+2.95%
5	神奈川県横浜市都筑区	4108.80	194.04	72	-0.35%	+13.77%

北陸

※3位まで

順位	市区町村名	推定価格 (70㎡換算)	坪単価	対象件数	騰落率・3ヶ月 (2022年1月と比較)	騰落率・1年 (2021年4月と比較)
1	新潟県新潟市中央区	1590.03	75.09	66	-5.24%	-5.30%
2	石川県金沢市	1555.52	73.46	49	-5.25%	-18.57%
3	富山県富山市	1436.30	67.83	23	-5.95%	-27.79%

東海

順位	市区町村名	推定価格 (70㎡換算)	坪単価	対象件数	騰落率・3ヶ月 (2022年1月と比較)	騰落率・1年 (2021年4月と比較)
1	愛知県名古屋市中区	3205.26	151.37	124	+1.31%	+7.18%
2	愛知県名古屋市中区	2930.62	138.4	72	+4.39%	+17.35%
3	愛知県名古屋市中区	2713.36	128.14	37	+4.85%	+18.46%
4	愛知県名古屋市中区	2448.68	115.64	50	-5.24%	+2.61%
5	愛知県名古屋市中区	2415.01	114.05	38	-1.57%	-6.62%

近畿

順位	市区町村名	推定価格 (70㎡換算)	坪単価	対象件数	騰落率・3ヶ月 (2022年1月と比較)	騰落率・1年 (2021年4月と比較)
1	京都府京都市中京区	4543.94	214.59	81	-0.84%	-8.92%
2	大阪府大阪市中央区	4382.17	206.95	184	+2.03%	+6.14%
3	大阪府大阪市北区	4333.68	204.66	154	-0.96%	-3.40%
4	大阪府大阪市福島区	4326.90	204.34	56	-5.24%	-3.69%
5	大阪府大阪市浪速区	4307.63	203.43	53	+7.42%	+12.26%

中国

順位	市区町村名	推定価格 (70㎡換算)	坪単価	対象件数	騰落率・3ヶ月 (2022年1月と比較)	騰落率・1年 (2021年4月と比較)
1	広島県広島市中区	2660.64	125.65	62	-0.51%	+16.78%
2	広島県広島市南区	2571.28	121.43	47	+4.74%	+6.39%
3	広島県広島市安佐南区	2253.02	106.4	26	+6.69%	+7.36%
4	広島県広島市佐伯区	2107.34	99.52	18	+8.75%	+5.65%
5	岡山県倉敷市	2066.04	97.57	23	+4.75%	+20.19%

四国

※3位まで

順位	市区町村名	推定価格 (70㎡換算)	坪単価	対象件数	騰落率・3ヶ月 (2022年1月と比較)	騰落率・1年 (2021年4月と比較)
1	高知県高知市	1963.77	92.74	34	+8.43%	+20.15%
2	愛媛県松山市	1415.34	66.84	56	+1.98%	+16.75%
3	香川県高松市	1330.43	62.83	67	+1.39%	+17.02%

九州・沖縄

順位	市区町村名	推定価格 (70㎡換算)	坪単価	対象件数	騰落率・3ヶ月 (2022年1月と比較)	騰落率・1年 (2021年4月と比較)
1	沖縄県那覇市	3124.16	147.54	40	-1.67%	+0.24%
2	福岡県福岡市早良区	2884.67	136.23	59	+1.88%	+8.66%
3	福岡県福岡市中央区	2824.32	133.38	168	-3.74%	+5.29%
4	福岡県福岡市博多区	2406.96	113.67	128	+3.94%	+8.02%
5	福岡県福岡市西区	2340.68	110.54	51	+14.64%	+27.04%

主要25市区 マンション坪単価(2021年4月～2022年4月)

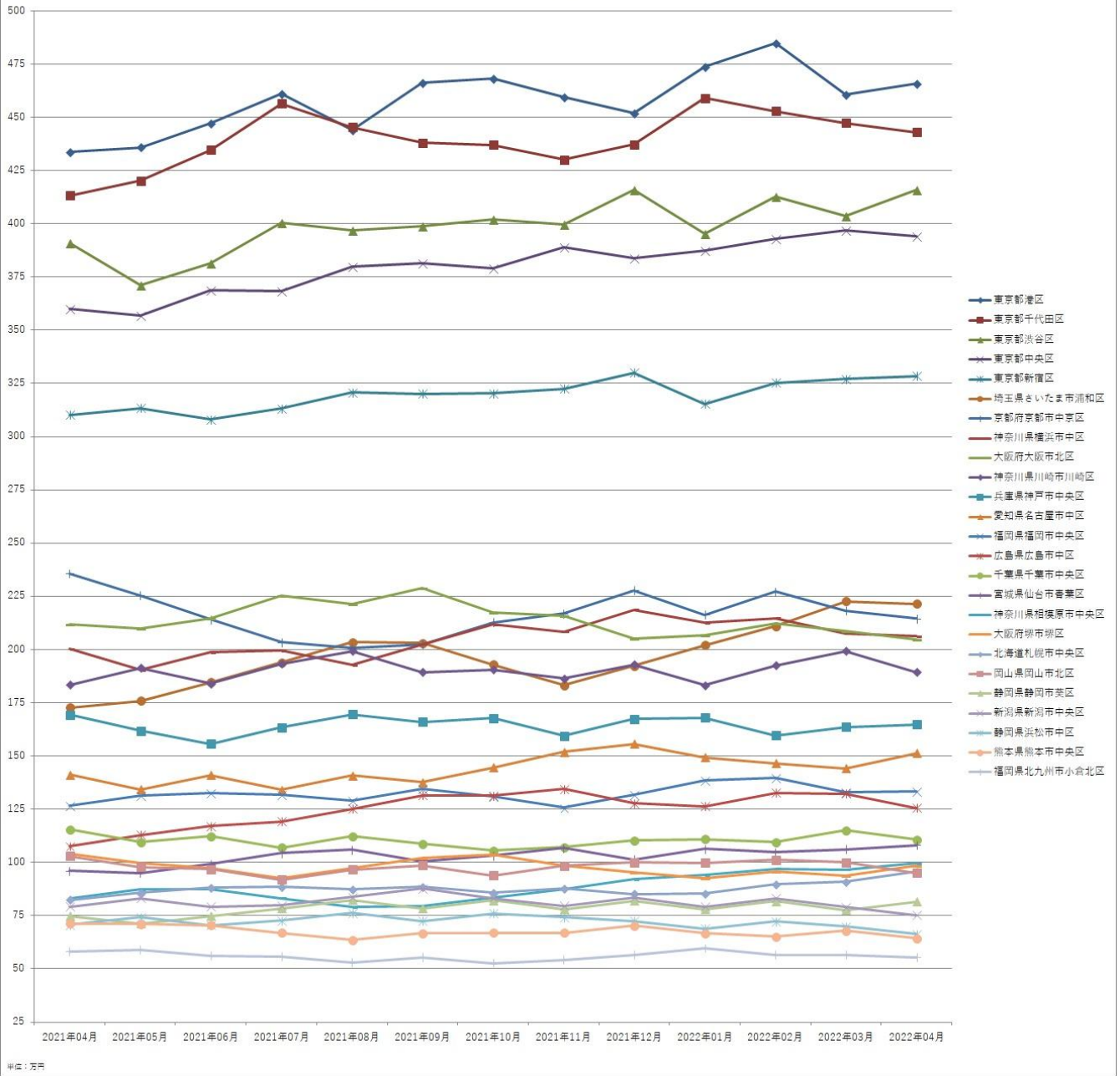
都心5区(千代田・中央・港・新宿・渋谷)および20政令指定都市。

政令指定都市は市役所の設置されている区を代表区として調査。

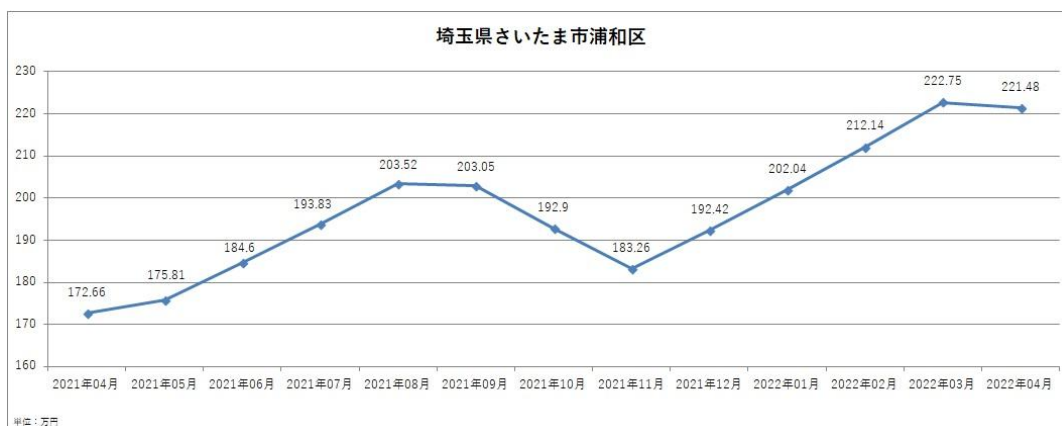
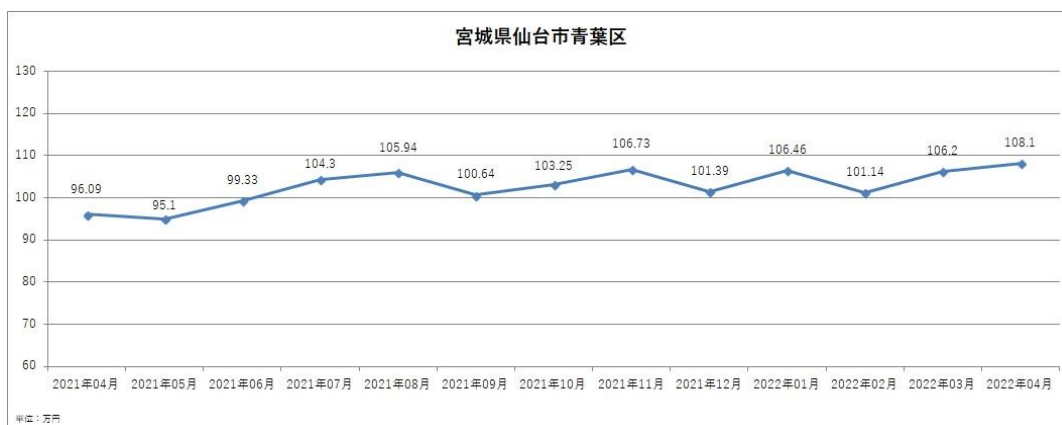
単位：万円 対象件数：当月に販売履歴のある物件数

市区名	項目	2021年4月	2021年5月	2021年6月	2021年7月	2021年8月	2021年9月	2021年10月	2021年11月	2021年12月	2022年1月	2022年2月	2022年3月	2022年4月
北海道札幌市中央区	坪単価	82.45	85.93	88.16	88.71	87.32	88.51	85.87	87.9	85.22	85.36	89.63	91.15	95.71
	対象件数	182	163	160	171	163	161	209	184	185	161	195	185	195
宮城県仙台市青葉区	坪単価	96.09	95.1	99.33	104.3	105.94	100.64	103.25	106.73	101.39	106.46	101.14	106.2	108.1
	対象件数	124	128	131	126	123	117	137	138	124	121	139	132	158
埼玉県さいたま市浦和区	坪単価	172.66	175.81	184.6	193.83	203.52	203.05	192.9	183.26	192.42	202.04	212.14	222.75	221.48
	対象件数	53	48	57	55	56	52	61	45	55	53	50	74	68
千葉県千葉市中央区	坪単価	115.5	109.73	112.36	107	112.35	108.76	105.79	107.3	110.28	110.95	109.53	115.01	110.79
	対象件数	57	53	43	49	44	54	48	48	49	43	49	59	51
東京都千代田区	坪単価	413.26	420.37	434.73	456.47	445.44	438.08	437.12	430.06	437.15	459.01	452.97	447.4	443.07
	対象件数	65	71	74	72	68	69	84	76	82	72	87	84	72
東京都中央区	坪単価	359.9	356.87	368.68	368.46	379.78	381.5	378.98	388.84	383.96	387.39	392.93	396.95	394.12
	対象件数	186	193	188	193	168	207	210	176	207	183	177	205	195
東京都港区	坪単価	433.61	435.95	447.16	461.27	444	466.2	468.38	459.68	451.82	473.78	484.86	460.62	465.7
	対象件数	343	278	292	295	295	283	311	325	340	301	337	349	367
東京都新宿区	坪単価	310.07	313.47	307.99	313.15	320.7	320.09	320.24	322.45	330.11	315.33	325.2	327.02	328.42
	対象件数	293	269	283	283	259	286	330	331	324	293	300	312	346
東京都渋谷区	坪単価	390.86	371.32	381.51	400.59	396.82	398.74	402.04	399.7	415.94	395.14	412.88	403.84	415.92
	対象件数	262	209	221	252	217	216	262	252	274	228	281	262	260
神奈川県横浜市中区	坪単価	200.33	190.31	198.66	199.48	192.72	202.36	211.82	208.34	218.76	212.61	210.96	207.47	206.23
	対象件数	127	117	111	106	98	104	130	113	106	113	113	123	107
神奈川県川崎市川崎区	坪単価	183.49	191.29	184.06	193.26	199.32	189.35	190.49	186.4	192.92	183.27	192.43	199.28	189.32
	対象件数	75	83	88	88	85	77	95	98	103	86	86	112	120
神奈川県相模原市中央区	坪単価	83.24	87.4	87.56	83.18	79.02	79.46	83.43	87.6	91.98	93.98	95.8	96.67	99.61
	対象件数	69	68	70	64	60	73	85	70	80	72	68	66	81
新潟県新潟市中央区	坪単価	79.29	83.25	79.09	79.76	83.75	87.62	83.24	79.44	83.41	79.24	83.2	79.04	75.09
	対象件数	59	59	60	57	54	63	65	45	68	51	51	64	66
静岡県静岡市葵区	坪単価	74.87	71.13	74.69	78.42	82.34	78.22	82.13	78.02	81.92	77.82	81.71	77.62	81.5
	対象件数	18	18	14	19	20	10	22	18	16	14	16	14	16
静岡県浜松市中区	坪単価	70.69	74.22	70.51	72.58	76.21	72.4	76.02	74.33	72.5	68.88	72.32	69.87	66.38
	対象件数	41	45	48	54	39	56	53	61	51	52	45	59	61
愛知県名古屋市中区	坪単価	141.23	134.17	140.88	134.14	140.85	137.7	144.59	151.82	155.74	149.41	146.56	144.16	151.37
	対象件数	84	103	110	106	94	110	130	109	120	105	103	113	124
京都府京都市中京区	坪単価	235.6	225.36	214.09	203.39	200.6	202.54	212.67	216.94	227.79	216.4	227.22	218.19	214.59
	対象件数	58	71	57	74	55	77	74	74	82	76	83	84	81
大阪府大阪市北区	坪単価	211.87	210.02	214.63	225.36	221.19	228.88	217.44	215.71	204.92	206.64	214.6	208.66	204.66
	対象件数	135	126	125	121	123	114	150	140	132	126	130	130	154
大阪府堺市堺区	坪単価	103.97	99.55	97.41	92.54	97.17	102.03	103.68	98.5	95.41	92.47	97.09	93.69	98.37
	対象件数	34	39	45	46	36	34	37	46	39	44	44	48	43
兵庫県神戸市中央区	坪単価	169.38	161.79	155.6	163.38	169.6	166.07	167.79	159.4	167.37	168.04	159.64	163.48	164.87
	対象件数	100	113	112	111	115	113	110	104	118	106	107	116	124
岡山県岡山市北区	坪単価	103.06	97.91	96.78	91.94	96.54	98.68	93.75	98.44	100.01	99.74	104.73	100.05	95.05
	対象件数	44	39	46	49	41	37	55	44	46	37	50	71	52
広島県広島市中区	坪単価	107.6	112.98	117.1	119.2	125.16	131.42	131.23	134.43	127.71	126.3	132.62	132.26	125.65
	対象件数	58	46	59	55	48	55	66	51	49	55	50	63	62
福岡県北九州市小倉北区	坪単価	58.24	58.79	56.14	55.6	52.82	55.46	52.69	53.99	56.69	59.52	56.54	56.53	55.5
	対象件数	51	56	55	52	59	53	55	51	52	57	59	61	75
福岡県福岡市中央区	坪単価	126.68	131.48	132.63	131.98	129.03	134.49	130.87	125.68	131.96	138.56	139.81	132.82	133.38
	対象件数	166	167	150	167	183	150	178	165	189	165	164	177	168
熊本県熊本市中央区	坪単価	71.37	71.13	70.45	66.93	63.58	66.76	66.86	66.9	70.25	66.74	65.04	67.81	64.42
	対象件数	55	58	54	61	56	43	76	52	63	62	59	67	53

主要25市区 マンション坪単価推移(2021年4月～2022年4月)



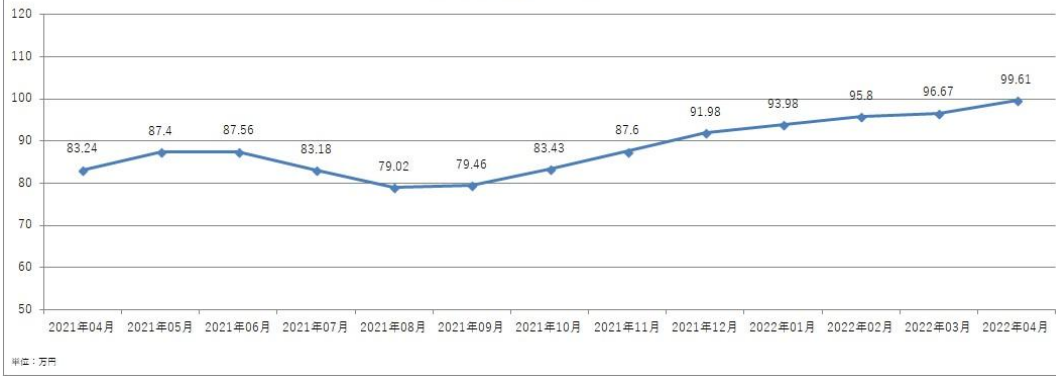
■主要25市区 坪単価推移(2021年4月～2022年4月)
市区別グラフ



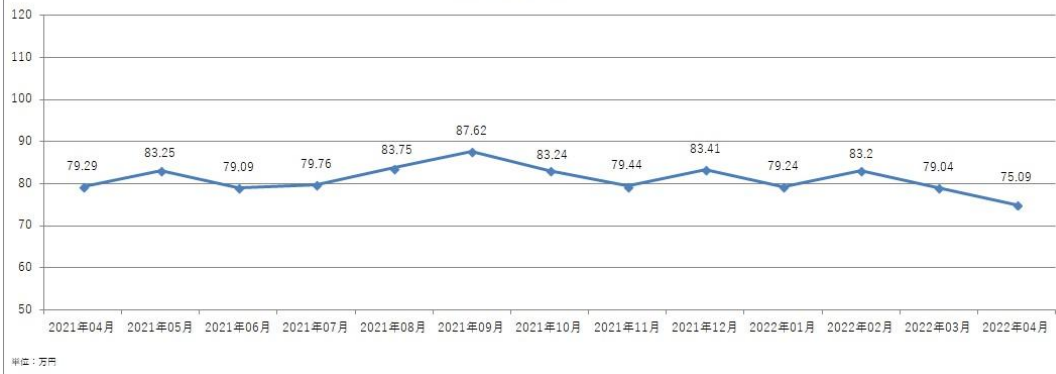




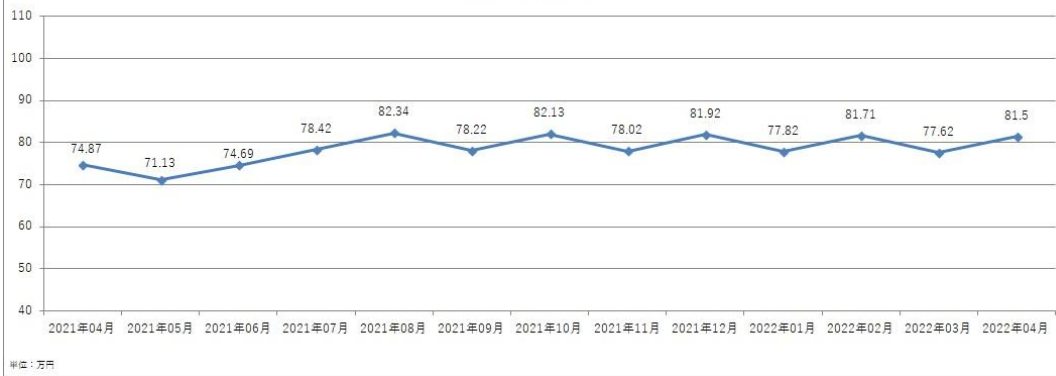
神奈川県相模原市中央区



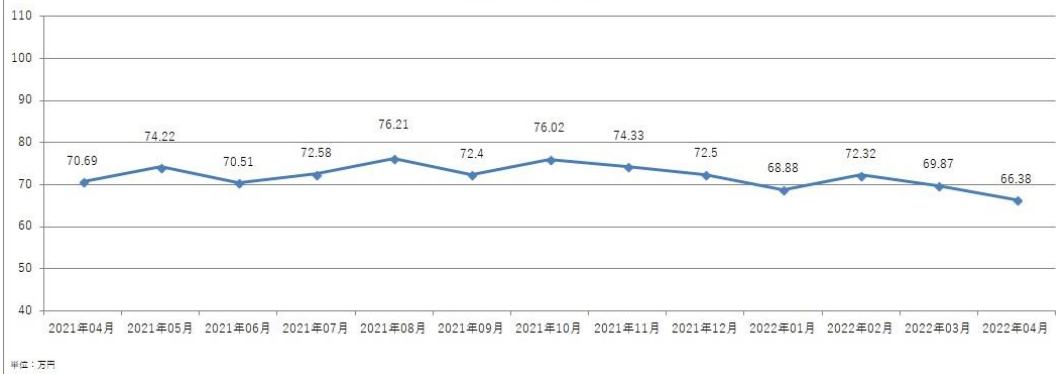
新潟県新潟市中央区



静岡県静岡市葵区



静岡県浜松市中区









※データの引用元明記のお願い

本データをご利用いただく際は、引用元として【マンションレビュー 調べ】とご明記ください。
また、web媒体などへの掲載時は、リンク先として以下URL貼付をお願い申し上げます。

・マンションレビュー <https://www.mansion-review.jp/>

・株式会社ワンオブアカインド コーポレートサイトURL
<https://www.one-of-a-kind.co.jp/>
 ・マンション情報サービス「マンションレビュー」URL
<https://www.mansion-review.jp/>

<本件に関する報道関係者さまからのお問い合わせ>
 株式会社ワンオブアカインド 広報担当 三浦
 105-0001 東京都港区虎ノ門3丁目4番7号 虎ノ門36森ビル 10階
 TEL: 03-6432-0498 FAX: 03-6432-0499 E-mail: miura-mai@one-of-a-kind.co.jp