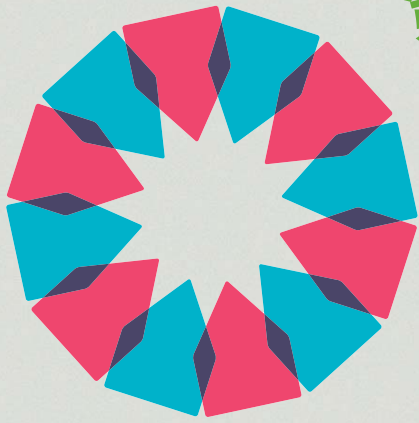


創造する住まいを
ひろげよう。



第1回POLUS^{—ポラス—}
学生・建築デザイン
コンペティション
THE 1ST POLUS ARCHITECTURAL DESIGN COMPETITION

テーマ
「自立型の共生」

主催：ポラス株式会社

審査員：審査員長 青木 淳

審査員 今井 公太郎
赤松 佳珠子
前田 圭介

ポラス株式会社
社内審査員 1名

賞金：最優秀賞 1点 50万円
優秀賞 1点 20万円
入選 3点 各10万円

応募締切：2014年4月30日(※) 消印有効
応募資格：2014年4月1日時点で、
大学院、大学、短期大学、高等専門学校、
専修学校(各種学校)等の学生であること。



詳しい情報はホームページで
<http://www.kenchiku.co.jp/polus>

住まい価値創造企業

POLUS
ポラスグループ

THE 1ST POLUS ARCHITECTURAL DESIGN COMPETITION

第1回 POLUS-ポラス- 学生・建築デザインコンペティション

テーマ:「自立型の共生」

コミュニティの大切さやそれを生む仕掛け、
またコミュニティそのものの在り方が問い直されている現代。

電子媒体でのコミュニケーションは
日を追うごとに簡便になっていく反面、
住まいや街をめぐるコミュニティというものは一朝一夕には生まれず、
全国各地で様々取り組みや試みがなされています。

POLUS-ポラス-は、木の家を通じ、
地域文化の価値の向上を目指している住宅メーカーです。

今回学生のみなさんに、
木の家による豊かなコミュニティデザインをご提案いただきます。
テーマは「自立型の共生」としました。

例えば、
常にご近所の目を気にする閉塞感とは質の異なる、
それでいて、程よく関わりを持ち合うあたたかい街。

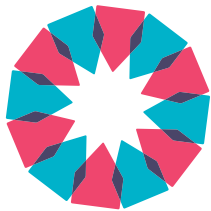
ひとつの家や家庭というユニットを超え、
“時には集って”コミュニティと共に生きることができる住宅。

個々の生き方やプライバシーを尊重した上で、
街に対しては場面・季節・時間などに応じて
“閉じる”ことと“開く”ことを選択できる空間… などなど。

家族のつながり、
そして、家族同士のつながりの、
それぞれが良好に機能する住環境や仕組みを、
木の家によってどうかたちにしていくか。
自由で新鮮な発想を期待します。

住まい価値創造企業

 ポラスグループ



【主催】ポラス株式会社

【テーマ】「自立型の共生」

【審査員】審査員長 青木 淳(青木淳建築計画事務所)
 審査員 今井 公太郎(東京大学生産技術研究所教授)
 赤松 佳珠子(CAT/法政大学准教授)
 前田 圭介(UID一級建築士事務所)
 ポラス株式会社 社内審査員1名

【賞】賞金総額 100万円
 最優秀賞 1点 50万円
 優秀賞 1点 20万円
 入選 3点 各10万円

【登録期間】2014年1月31日(金)～2014年4月30日(水)

【作品応募締切日】2014年4月30日(水) 消印有効
応募作品の送付は配達証明のある郵便または宅配便とします。
持参は受け付けません。

【応募資格】2014年4月1日時点で、大学院、大学、短期大学、高等専門学校、
専修学校(各種学校)等の学生であること。

【応募登録方法】1. 下記WEBサイトより応募登録をして下さい。登録にはWEB
 サイト「KENCHIKU」のIDとパスワードが必要となります。登録を
 希望する方は事前に KENCHIKU 会員登録を行って下さい。
 2. コンペ応募登録完了後、登録完了のメールが送られます。登録完
 了メールに添付されている作品登録票をプリントし、必要事項を記
 載の上、作品裏面に貼付し作品を指定送付先へ送付して下さい。

【登録先】<http://www.kenchiku.co.jp/polus>

【審査】審査は一次選考(審査員による書類審査)、二次選考(公開審査)の
二段階方式で行います。

○一次選考(審査員による書類審査)

全応募作品を対象に審査し、一次審査通過作品5点を選出致します。
一次審査通過者には事務局より直接連絡するとともに、「KENCHI
KU」サイトで一次審査通過者を発表します。

○二次選考(公開審査)

一次審査通過作品5点による公開審査会。発表者はプレゼンテー
ション(3分)および審査員との質疑応答(7分)を行い入賞作品を
決定します。尚、一次審査通過者には公開審査会でのプレゼンテー
ション用のデータを用意していただきます。詳細については、一次
審査通過時にご連絡します。

*上記審査とは別に、優れた内容で且つ実現性が高いと主催者
(POLUS)が判断する作品があった場合には、商品化を視野に別途、応
募者に対してご連絡をさせていただきます。

【提出図面】配置図・平面図・立面図・断面図(各図面の縮尺は自由)、透視図・
模型写真など、その設計意図を表現する図面。

【作品条件】内容:「自立型の共生」を可能にする次世代の家(暮らし)
規模:1棟～最大10棟まで
構造:木造

【用紙】A2サイズ(420mm×594mm)のケント紙あるいはそれに類する
厚紙で片面横使い1枚に収めること。表現方法は、青焼き、鉛筆、
インキング、着色、写真貼付、プリントアウトなどいずれも自由。た
だし模型等を貼り付けるなどの立体的なものやパネル化は不可。

【質疑応答】課題に関する質疑応答は行いません。また規定外の問題は応募者
の自由裁量とします。

【提出資料】(1) 作品登録票に記載されている所定の項目、応募者(グルー
 プで応募する場合は代表者)の住所、氏名(ふりがな)、年令、電話番号、
 学校名などを記入し、応募作品裏面に貼り付けること。
 (2) なお、2点以上の作品を応募する場合は、登録番号の明記され
 た作品登録票を複製し、作品裏面に貼付の上ご応募下さい。
 (3) 応募作品は配達証明のある郵便または宅配便を用い事務局宛
 に送付すること。持参は受け付けません。
 (4) 複数者で作品を制作の場合、代表者1名が応募登録を行い、登録
 後発行される作品登録票へ共同制作者のお名前を記入して下さい。

【作品提出先(事務局)】〒113-0034 東京都文京区湯島 2-30-8
 TEL:03-3818-1961
 「POLUS-ポラス- 学生・建築デザインコンペティション」係

【発表】2014年7月中旬を予定している公開審査会後に会場で発表する
とともに、公式WEBにて入賞結果を発表します。

【スケジュール】応募登録・作品締切 2014年1月31日(金)～4月30日(水)
 一次審査結果発表 5月下旬(予定) 公開審査会 7月中旬(予定)

■注意事項

1. 応募に際しての注意 | 応募作品の一部あるいは全部が、第三者の権利(知的財産権や著作権等)を侵害しないこと。とくに雑誌、書籍、Webなどの著作物から無断で複製した画像などを使用しないこと。
2. 応募作品について | 応募作品は国内外未発表のオリジナル作品に限ります。また、同一作品の他設計競技への二重応募は禁じます。
3. 作品の権利関係について | 応募作品および図面・写真等に関する著作権は応募者もしくは権利保有者に帰属しますが、作品発表に関する優先的権利、および発表に際して作成する制作物の著作権は主催者が保有するものとします。
*【審査】の項目に記載している商品化にあたっての権利関係については、対象の応募者と個別に協議を行います。
*上記1・2にあるような違反事項(第三者の権利を侵害したことが判明した場合および二重応募等が判明した場合)に抵触した場合は主催者の判断により、受賞発表後であっても入賞を取り消すことがあります。
4. 個人情報について | 作品応募にあたりご提供いただきました個人情報は、主催者および運営事務局が適切に管理し、応募者の承諾なしに第三者に開示・提供することはありません。